

Conférences

Samedi 22 avril

11h30 - Radon dans l'habitat : comment y remédier ?

Ce gaz radioactif est naturellement présent dans le sol et les roches. Y être exposé peut présenter des risques pour la santé. Des solutions existent pour limiter sa présence dans votre habitation.

Ronan Hascoët - Consultant

12h30 - 5 bonnes raisons pour adopter l'Attitude Feng Shui

Nous vivons une période perturbée et instable. Afin de nous recentrer sur l'essentiel, voici 5 bonnes raisons d'adopter l'Attitude Feng Shui.

Christiane Lamanda - Feng Shui en Finistère

14h30 - Comprendre le patrimoine

La restauration d'une maison ancienne demande un savoir-faire ancestral que nous vous proposons de découvrir.

Georges Lemoine - Tiez Breiz

15h30 - La maison passive en Bretagne

Les maisons passives, bientôt positives, sont-elles systématiquement écologiques ? Avec moins de technologie, de surcoût et plus de bon sens, peut-on atteindre l'objectif des maisons passives ? Bientôt un identifiant « PASSIV'BREIZH : Les constructions passives en Bretagne ».

Jean-Yves Brélivet - Maître d'œuvre et co-président d'APPROCHE-Ecohabitat

16h30 - Atelier : la permaculture dans l'habitat

(+ vente et dédicace de livre)

Coauteur du livre « Permaculture humaine, des clés pour vivre la transition », Cécile Guiochon vous propose un échange autour de cette approche portant non seulement sur l'agriculture, mais aussi sur la culture, incluant l'économie, l'habitat et les relations entre les individus.

Cécile Guiochon - Auteur

Dimanche 23 avril

10h30 - Atelier : L'énergétique dans les matériaux de construction

Aménager le bien être chez soi en choisissant les bons matériaux.

Rose-Marie Le Dorze - Vers l'Équilibre

11h30 - Aides financières pour l'habitat

Un projet de construction, de rénovation ou de travaux ? Il est utile de connaître les diverses aides financières existantes.

ADIL et Espace Info Energie de Cornouaille

14h30 - Habitat participatif : coopérer pour habiter mieux

La loi ALUR de mars 2014 redonne un statut aux coopératives d'habitants. Qu'en est-il exactement ?

Jean-Louis Lecamus - APPROCHE-Ecohabitat

16h - Chauffage et confort : comment faire les bons choix

Quels sont les différents modes de chauffage et lequel choisir pour améliorer le confort de son intérieur ?

Sébastien Glaz - Glaz Energiez

17h - Géobiologie et pollutions électromagnétiques, solutions pour l'habitat

Faites les bons choix pour votre maison en fonction des spécificités telluriques, électromagnétiques et climatiques.

Anthony Davy - Géobiologue professionnel



Démonstrations

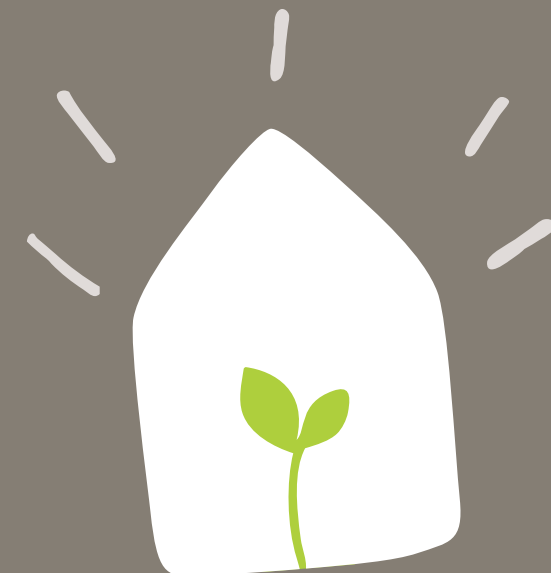
- Insufflation de ouate de cellulose
Ronan Prigent vous montre la technique d'isolation par insufflation.
- Tracé et piquage de charpente
Venez observer le savoir-faire ancestral du tracé et piquage de charpente traditionnelle proposé par Batik Charpente.
- Enduits et badigeons
Sur demande, Aziliz Gonnet vous montre son savoir-faire et les techniques de mise en œuvre d'enduits décoratifs.
- Taille de pierre
Christophe Chini vous fait découvrir le travail de la pierre.

Expositions

- Maquettes des principes et systèmes de construction
Comment est construit un mur, une toiture, un sol ?
- Matériauthèque
Venez découvrir des échantillons de matériaux écologiques.
- La rénovation thermique
Exposition de l'espace info énergie de Cornouaille.
- Tiny House
La maison roulante de Batik Charpente, une autre façon d'habiter.

HABITER
éco-construire

CONSTRUIRE ET RENOVER
au NATUREL
2 JOURS POUR S'INFORMER !



Journées de l'éco-construction

sam. 22 & dim. 23 avril 2017

salle polyv.
MELGVEN

10h-19h - entrée libre

Conception graphique : ©2017 CCA - Service Communication interne | Ne pas jeter sur la voie publique.



www.cca.bzh



CCA agglomération
CONCARNEAU CORNOUAILLE

39 Stands d'exposition

Rencontrez des professionnels de la construction et de la rénovation écologique

- 1 ANNE LAVOREL (ELLIANT)**
Conception de jardins écologiques, conseil et accompagnement, plantation.
- 2 ANTHONY DAVY Géobiologue (TRÉGUNC)**
Mesures et détection des champs électromagnétiques, conseils en conception bioclimatique, diagnostics radon.
- 3 AQUALOGIK (AURAY)**
Etudes d'assainissements non collectifs et petits collectifs - spécialisation en phytoépuration et toilettes sèches.
- 4 Association VERS L'ÉQUILIBRE (PLOMELIN)**
Le bien-être énergétique chez soi. Feng Shui.
- 5 ATELIER ARCHITECTURE SOPHIE GOAER (ROSPORDEN)**
Architecte DPLG orientation habitat sain, spécialisée depuis 1998 dans l'architecture écologique et respirante.
- 6 ATELIER BOIS NATURE (CONCARNEAU)**
Menuiserie intérieure, agencement et rénovation écologiques « du sol au plafond ».
- 7 ATELIER INOUT ARCHITECTURES (CLOHARS CARNOËT)**
Construction neuve et extension en ossature bois, rénovation et réhabilitation, construction paille.
- 8 BATI RESPECT (CONCARNEAU)**
Eco-conception et maîtrise d'œuvre.
- 9 BATIK CHARPENTE (LANDELEAU)**
Conception et construction de tiny houses (toutes petites maisons).

- 10 BÂTIMENT CFA FINISTÈRE (QUIMPER)**
Centre de formation des apprentis du bâtiment de Quimper qui a accueilli en 2016 540 apprentis du CAP au BP dans les métiers du gros œuvre, couverture, plâtrerie, menuiserie, électricité, peinture, carrelage, sols souples, plomberie et chauffage.
- 11 BOIS COMPOSITE DESIGN (CONCARNEAU)**
Extension ossature bois - Maison ossature bois - Isolation - Menuiserie intérieure et extérieure.
- 12 CHRISTOPHE CHINI (PLONEVEZ DU FAOU)**
Artisan tailleur de pierre - Restauration du patrimoine rural et classé et des monuments historiques, création pour les particuliers.
- 13 CONSTRUIBOIS (ST THEGONNEC)**
Réalisation de structures en ossature bois et en panneaux massifs, mise en œuvre d'isolants écologiques.
- 14 Coopérative LE FIL A PLOMB (LAZ)**
Constructions bois, isolation, agencement.
- 15 DEUX MAINS DES MURS (LOCUNOLE)**
Fabrication et pose d'enduits décoratifs intérieurs à base de chaux et de terre.
- 16 ÉCOLOGIE ET MATÉRIAUX (ERGUE GABERIC)**
Vente de matériaux de constructions écologiques.
- 17 ENER'HEOL (RIEC SUR BELON)**
Entreprise de chauffage/plomberie spécialisée dans les systèmes de chauffage au bois et dans le solaire thermique.
- 18 ÉQUIPEMENT DE LA MAISON (CONCARNEAU)**
Réhabilitation d'anciens systèmes de chauffage énergivores vers des solutions peu gourmandes en énergie et environnementales.
- 19 EUURL SAUVEE (ELLIANT)**
Remplacement de couverture ardoise et zinc avec pose d'un isolant en laine de bois.
- 20 FENG SHUI EN FINISTÈRE (PLOMODIERN)**
Aménagements des lieux de vie de façon globale et durable en mettant en œuvre les concepts du Feng-Shui, art millénaire chinois, ainsi que les principes bio-climatiques.
- 21 FLAM'ÉVASION (CONCARNEAU)**
Vente et installation de cheminées, d'inserts et de poêles à bois et granulés. Neuf et rénovation.



- 22 GEDIMAT HENRIO BOIS MATERIAUX (MELLAC QUIMPERLE)**
Négoce de matériaux de construction. Négociant de matériaux généraliste avec un pôle matériaux écologiques.
- 23 GLAZ ENERGIEZ (GUISCRIFF)**
Plomberie et chauffage orientés vers les énergies renouvelables, les économies d'énergie et l'utilisation des ressources locales.
- 24 HABITAT VIVANT (NÉVEZ)**
Groupement d'artisans proposant de répondre aux demandes de constructions neuves ou rénovations en structures écologiques ou traditionnelles.
- 25 KERYAC'H (TOURC'H)**
Rénovation du bâti ancien, de la taille de pierre aux enduits décoratifs.
- 26 LE MOIGNE ECO-LOGIS (PLOMEUR)**
Travaux de maçonnerie à l'ancienne, enduits à la chaux et à la terre, dalle à la chaux. Formation aux techniques et animations de chantiers participatifs.
- 27 LES CONSTRUCTIONS ÉCOLOGIQUES (QUIMPER)**
Bureau d'études et maîtrise d'œuvre en construction/rénovation écologique.
- 28 LPS THERMIE (ELLIANT)**
Plomberie, électricité, chauffage, orientés vers les énergies renouvelables et les économies d'énergie.
- 29 MG HABITAT (ROSPORDEN)**
Maîtrise d'œuvre en conception et réalisation sur des projets d'extension, de rénovation et sur le neuf.
- 30 PATRICE JAOUEN (SPEZET)**
Fabricant/poseur de menuiseries et de serres bioclimatiques.
- 31 POTAGECO (PRIMELIN)**
Espace de jardinage d'intérieur multi-fonctions.
- 32 RG3A CHEMINEES DESIGN (QUIMPERLE)**
Vente - pose de poêles à bois et à granulés de bois, d'inserts et cheminées. Ramonage et entretien de poêles à pellets.

- 33 RP ISOLE (MELLAC)**
Isolation intérieure et extérieure avec matériaux écologiques - Enduits chaux-chanvre.
- 34 SCIERIE DE LANDI (LANDIVISIAU)**
Sciage de bois de pays issus de nos forêts bretonnes (maximum 100 km autour de la scierie) pour les artisans ou particuliers (auto-constructeurs) pour la réalisation de maisons en ossature bois, bois/paille, extension, bardage. Montage de palette/palox/caisses.
- 35 TECHNICHANVRE - CHANVRIERE DU BELON (RIEC SUR BELON)**
Fabricant-distributeur de produits chanvre et écologiques pour le bâtiment, l'agriculture et l'environnement.
- 36 VERDES DIDIER (RIEC SUR BELON)**
Maçonnerie, taille de pierre, enduits chaux/chanvre.

Nos partenaires institutionnels

- 37 ADIL DU FINISTÈRE (QUIMPER)**
Information gratuite et neutre sur le logement et l'habitat dans les domaines juridiques, financiers et fiscaux. Des permanences régulières sont assurées à l'Ecopôle de CCA.
- 38 ESPACE INFO ENERGIE Quimper Cornouaille Développement (QUIMPER)**
Conseils techniques neutres, objectifs et gratuits en rénovation.
- 39 SOLIHA FINISTÈRE (QUIMPER)**
Opérateur de CCA pour l'animation du dispositif HOME TRAVAUX pour l'amélioration des logements.

