

Construisons ensemble notre avenir Cornouaille 2030



6e rendez-vous de la Cornouaille

Rappel de la démarche

- **Diagnostic partagé à vocation prospective** (mai à octobre 2012)
- **Prospective « Cornouaille 2030 »** (octobre 2012 à janvier 2013)

Ce travail a abouti à la rédaction de 3 scénarios à partir desquels le comité de pilotage (COFIL) a formalisé **un scénario de référence** qui a été validé en CA de Quimper Cornouaille Développement en février 2013.



Notre territoire

- Périphérique, excentré et vaste
- Littoral et attractif
- Entouré de territoires peuplés et aux centralités fortes
- Quimper Communauté, une centralité de poids limité
- fort de nombreuses facettes et composantes identitaires



Des facteurs influençant la Cornouaille

- L'attraction du littoral
- Le vieillissement de la population
- Une demande forte de produits alimentaires, évoluant vers santé et bien-être
- L'affirmation environnementale
- L'enjeu énergétique
- Les nouvelles technologies
- L'évolution des modes de consommation
- Les ressources & la réforme territoriale



Les enjeux du territoire

- L'évolution de l'agriculture
 - La vitalité des centres-bourgs et centres-villes
 - Quelle économie : productive ou présentielle ?
 - Les usages potentiels du littoral
 - La place des jeunes
 - Les moyens de santé
 - La place et le développement des flux touristiques
 - La cohésion du tissu territorial
 - L'adhésion de la population et des acteurs locaux
- **La différenciation ou la banalisation du territoire ?**
- **La capacité à mettre en œuvre une action collective au service d'objectifs partagés**



La définition du scénario de référence

Il s'agit d'une ambition pour 2030

- **Le scénario de référence n'est pas un programme d'actions**
- **Il offre aux EPCI l'occasion de se saisir d'une thématique dans une logique et une ambition cornouaillaise**
- **Un portage collectif de ce scénario favorisera la co-construction public/privé de programmes d'actions permettant la réalisation de cette ambition cornouaillaise**

La Cornouaille de 2030 s'affirme comme un territoire de destination et non de périphérie, qui assume le potentiel qui est le sien, qui devient visible et identifié, qui s'impose et qui pèse dans l'ensemble breton.





« D'une communauté de destin
à un territoire de destination »

Axe 1 : un territoire de Bretagne qui existe par la richesse de ses diversités

➤ Une Cornouaille maritime

Territoire de référence de la pêche, développement maîtrisé du nautisme, partage dynamique des usages du littoral, culture maritime en renouvellement continu.

➤ Une Cornouaille inspiratrice et de caractère

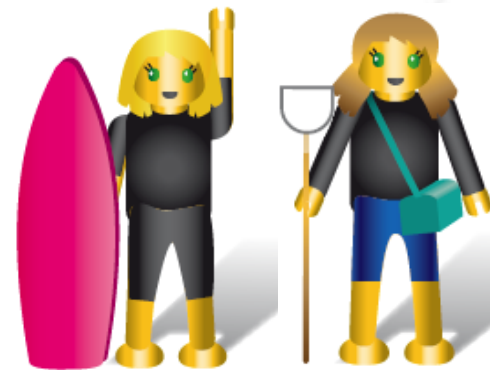
Qualité des milieux naturels et des ressources en eau, des paysages à grande échelle et visibles de loin, une Cornouaille « à l'aise en Breizh ».

➤ Une Cornouaille stimulante et saine

Une Cornouaille « bien dans son assiette », de bien-être naturel, sûre.

➤ La construction d'une destination touristique

Une destination en réseaux qui accueille et qui s'équipe.





« D'une communauté de destin
à un territoire de destination »

Axe 2 : un territoire d'énergies

- **Une force motrice productive, assise sur les activités primaires et sur l'alimentaire**

L'agriculture, la force motrice de l'alimentaire.

- **Une stratégie d'impulsion publique autour des secteurs-clés de l'économie**

Un territoire qui produit et stocke son énergie, un pôle de compétence BTP, pôle d'économie de la santé, tertiaire productif (emploi direct et indirect du numérique)

- **Une synergie des acteurs autour de l'emploi et du tissu économique**

Une stratégie de développement économique réparti, animation du tissu économique, support à la création et à la reprise d'entreprises





« D'une communauté de destin
à un territoire de destination »

Axe 3 : un territoire qui se rassemble

➤ Un urbanisme qui fédère

Renouvellement des modes constructifs, parcours résidentiels et mixités, revitalisation des centralités, stratégies collectives autour du commerce, appui aux communes et aux intercommunalités

➤ Des outils de mobilité qui connectent et qui irriguent

Connecter fortement la Cornouaille aux flux externes et irriguer l'ensemble de son territoire, mise en réseau du territoire avec la BGV, irrigation du territoire en solutions de mobilités pour les secteurs diffus, péri-urbains et ruraux, le maintien de la desserte aérienne.

➤ Une Cornouaille proche et solidaire

Accueil et maintien des jeunes, mise en réseau des offres culturelles, soutien au tissu associatif, développement des flux non marchands impliquant les populations urbaines et rurales, usages numériques pour les services à la population, accès aux outils numériques et aux lieux-ressources pour le grand-public





Cornouaille 2030, et maintenant ?

Réalisé:

- Un travail préalable aux nouvelles contractualisations,
- une approche stratégique partagée à l'échelle de la Cornouaille

En construction :

- Une vision des acteurs du territoire sur des finalités communes
- Une référence pour prioriser et organiser les actions dans le temps

A construire :

- Une base de discussion avec les différents partenaires externes



Merci de votre attention