



# La démarche attractivité de la Manche

Crédits photos : D.DAGUIER, J.BOUGIE, Fotofolia,  
O. ROYANT, T. SENI, F. TANNEAU, CG50, MANCHE TOURISME, DCNS, CCI CC



6<sup>ème</sup> Rendez-vous de la Cornouaille  
Vendredi 3 Juin 2016

# La MANCHE

À l'ouest  
de la Grande Normandie

Une porte de passage  
vers l'Angleterre

La presqu'île normande



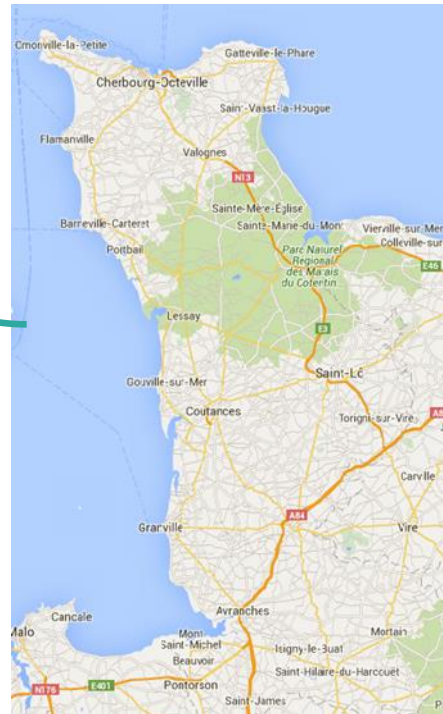
À 3 heures de Paris

Entre Rennes et Rouen

Un territoire unique de  
50000 habitants

# Un TERRITOIRE

**Un patrimoine  
naturel et culturel  
riche et reconnu**



**Des savoir-faire  
traditionnels  
à la base de  
l'économie**



**Une mutation  
économique  
vers des secteurs  
innovants**

**La Manche**

# Contexte Manchois

## Un constat :

- Une concurrence de plus en plus forte entre territoires
- Des atouts et un réel potentiel mais en manque de notoriété
- Des actions déjà existantes mais peu ou pas coordonnées
- Des difficultés de recrutement connues par les entreprises manchoises

## Des objectifs :

- Fédérer pour stimuler l'attractivité de la Manche et favoriser le développement du territoire
- Repositionner l'image du département
- Répondre à la problématique de recrutement des entreprises



# Synthèse de la dynamique en 2015



## Les Parties Prenantes

Conseil Départemental Manche  
Chambres Consulaires  
Pays  
Entreprises  
Communautés de Communes



# Organisation

1

Cadre  
stratégique  
du CD 50

*Cadre d'intervention commun défini en amont par le département qui se décline en 3 axes stratégiques*

2

Comité de  
l'attractivité

*composée d'une vingtaine de personnalités manchoises bénévoles et volontaires du monde économique, touristique, sportif, culturel*

3

Programme  
d'actions

*un programme qui se construira au fil du temps et en collaboration avec nos partenaires entreprises et acteurs publics*

4

La marque

*Une marque territoriale pour promouvoir le territoire, pour fédérer les acteurs du territoire autour de valeurs culturelles et qui sera un marqueur clé dans notre communication*

# Image

## La perception de la Manche par ses habitants et ses touristes

Résultats de deux enquêtes menées entre Mars et Mai 2016  
6000 répondants touristes et 1800 répondants habitants

- ❖ Des touristes qui ont une perception positive d'une destination « à part »

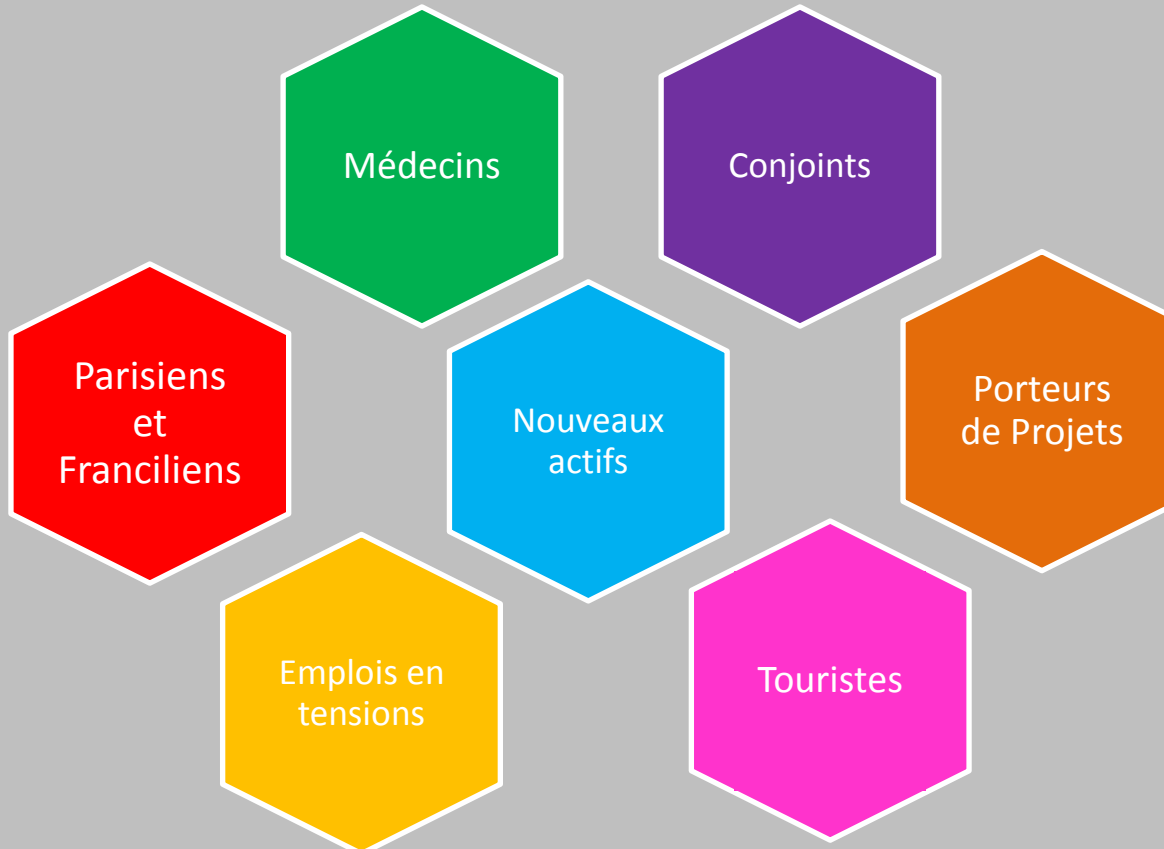
Les deux adjectifs qui caractérisent la Manche : **vivifiant et ressourçant**

- ❖ Des habitants soucieux de leur Département et de leur attractivité

Une **attache forte à la Manche** mais une **fierté à conquérir** pour ses habitants



# Actions 2015/2016





## Présence de la Manche au salon Parcours France

### Objectifs :

- Faire connaître l'offre du territoire en terme d'emplois : emplois salariés, reprises d'entreprises artisanales ou commerciales, opportunités pour des médecins... et faire découvrir la qualité de vie, les services à la population, les activités culturelles et sportives...
- Faire venir des salariés sur des métiers en tension avec leurs familles
- Capter des porteurs de projet

La cible jeunes ménages en recherche d'une meilleure qualité de vie:

- Les jeunes franciliens sont un public prioritaire
- Exemple d'une personne venue s'installer dans la Manche – vidéo -



Parisiens et  
Franciliens



## Une politique démographie médicale

**Objectif** : attirer des professionnels de santé

Les actions concrètes :

- **Faire connaître les opportunités professionnelles** : recensement des cabinets libéraux vacants et des offres d'emploi sur une page web dédiée (120 annonces en ligne) ;
- **Co-financement des PSLA et MPS** pour proposer des conditions attractives aux professionnels libéraux;

La cible étudiants et jeunes médecins

- Bourses d'études et indemnités de déplacement pour les stages ambulatoires
- Développement des maîtres de stage
- Soirées conviviales de présentation des atouts du département.



## Création d'un service personnalisé d'accompagnement à l'installation sur le territoire

Mise en place d'un **numéro dédié** pour un contact de premier niveau

### Objectif :

- Faciliter l'installation des nouveaux arrivants
- Mettre un outil au service des nouveaux salariés des entreprises manchoises

#### La cible jeunes actifs

- Facilite leur installation sur le territoire
- Un besoin réel exprimé par les entreprises en particulier pour les jeunes qui arrivent en majorité seul et qui ne connaissent pas le territoire



Conjoints

## Mise en service d'un CLOUD RESSOURCES HUMAINES pour les entreprises de la Manche

Emplois en  
tensions

Les objectifs de la plateforme :

- **Accompagner les conjoints** des nouveaux arrivants dans la Manche dans leurs recherches au travers d'un réseau structuré
- Avoir une démarche très active pour **aider les entreprises à pourvoir des emplois vacants** avec une attention particulière dans les domaines suivants : numérique, agroalimentaire, énergies, tourisme



©J-L. Luyssen/J-M Miroux/ D.Daguier CD50  
Mont Blanc / Acome / Saint-James / DCNS

## OZE

### Plateforme de Crowdfunding

*Première collectivité territoriale française à porter directement une plateforme*

#### Objectifs :

- Favoriser l'émergence de projets innovants
- Valoriser les initiatives manchoises
- Fédérer sa communauté de contributeurs autour de ces projets
- Attirer de nouveaux projets

#### Quelques chiffres :

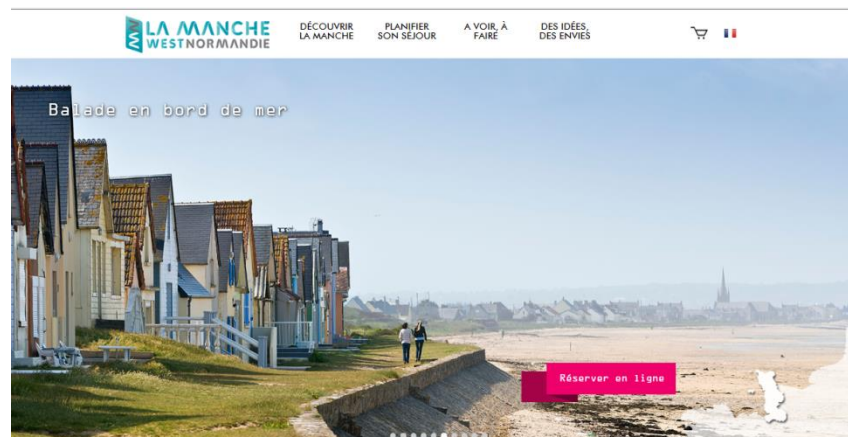
- 9 projets financés avec succès
- 50 000€ récoltés
- 900 personnes inscrites dans la communauté OZE



## Une stratégie touristique départemental À prendre en compte dans la démarche globale

Le Comité Départemental du Tourisme, Manche Tourisme, est un acteur important

- Nouveau schéma touristique de croissance définit pour les 5 années à venir
- Les touristes sont de potentiels nouveaux actifs
- Des actions co-pilotées par le CD50 et Manche Tourisme



# Conclusion

## La situation aujourd'hui :

- Pilotage d'actions en cours
- Un travail engagé sur la stratégie et la gouvernance
- Une marque et plus largement une réflexion sur une démarche de marketing territorial avec des actions de communication (2017)

***Fierté d'être normand, mais nous souhaitons affirmer nos valeurs !***





# LA MANCHE

## Grand Départ

