A person is bungee jumping over a river in a mountainous landscape. The person is wearing a blue tank top, yellow shorts, and red bungee cords. They are in mid-air with their arms outstretched. The background shows a lush green valley with a river, surrounded by steep, forested mountains under a clear sky.

Les enjeux de la transition numérique pour l'économie des territoires

Sébastien Côte
Mon Territoire Numérique



Qui je suis pour prétendre pouvoir vous parler de ça ?

- 2004-2007, directeur des réseaux de Réseau IDEAL, outil de knowledge management des collectivités locales
- 2007-2010, responsable du développement des usages numériques au Conseil régional d'Auvergne
- 2010-aujourd'hui, organisateur de RURALITIC, consultant en politiques publiques numériques et coach de startups pour le CES de Las Vegas
- Rédacteur du Manifeste des Smart Villages



RURALITIC, 12 ans de partage autour du Numérique Territorial

- 1.050 visiteurs cumulés en 2017
- 85 départements représentés
- Un outil partagé avec l'AMRF, l'ANNR, l'ADF, l'ANPP, la Caisse des Dépôts
- Un laboratoire du Smart Village


Premiers constats

- Entre 1998 et 2016, le nombre d'abonnements à Internet en France est passé de 1 à 28 millions
- Un Français passe environ 3h16 par jour sur son smartphone et le manipule 214 fois par jour
- 33 millions de Français ont un compte Facebook

Le paradoxe territorial




- La mise en relation des personnes et des entreprises à l'échelle planétaire efface la notion de territoire
- En retour s'affirment le besoin d'appartenance locale et l'opportunité pour chaque territoire, quelque soit sa géographie ou son histoire, de jouer sa carte



Pour le dire vite

- Le Numérique et ses réseaux font exploser la logique de territoires qui se définissaient à partir de leurs atouts ou handicaps naturels et physiques
- L'existant se dissout, reste alors le **PROJET**

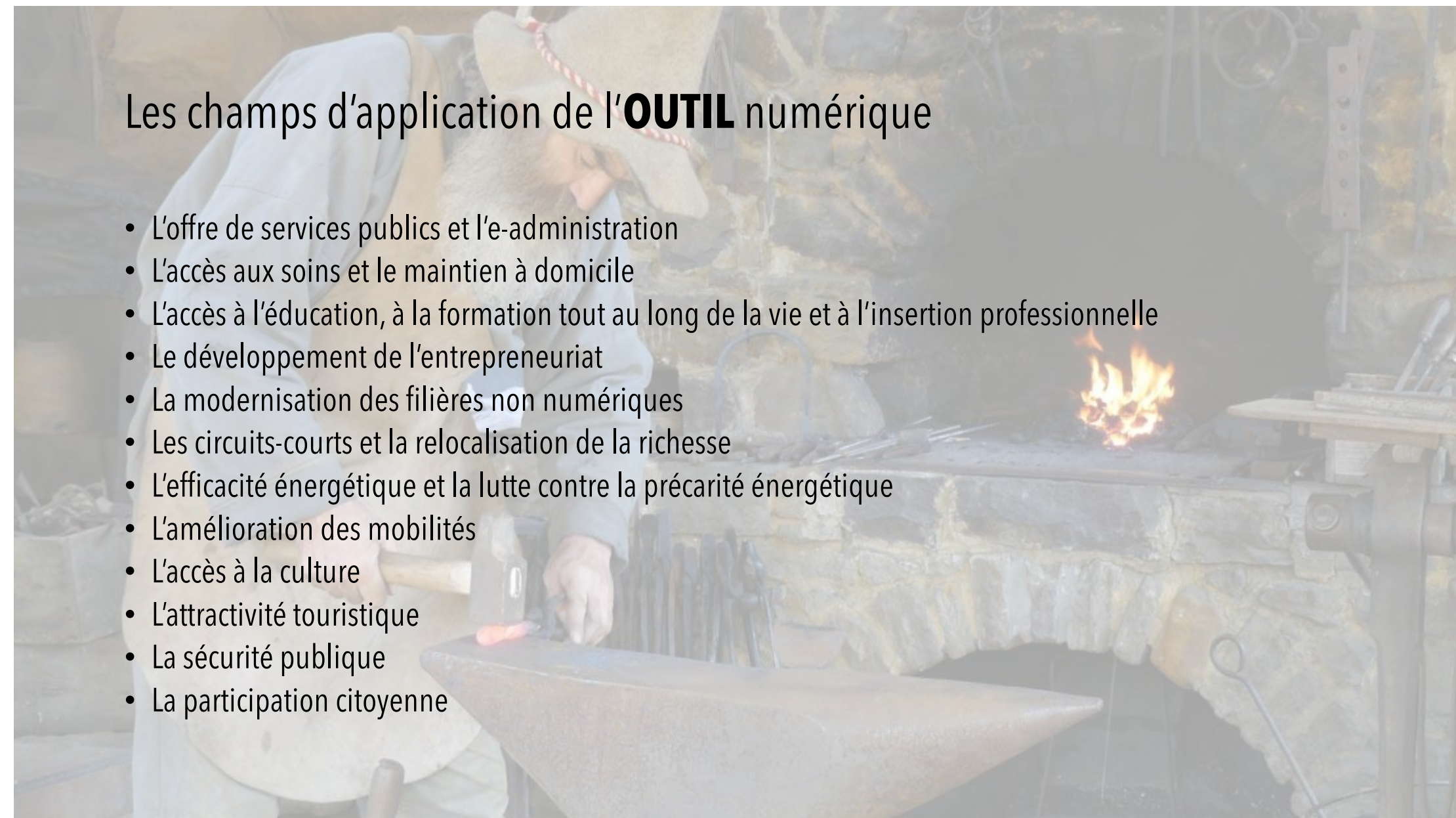
A photograph of two women standing in front of a town hall building. The building has a sign that says 'MAIRIE' and 'Fraternité'. There are French flags on a balcony. The woman on the left is wearing a dark jacket and the woman on the right is wearing a white shirt and glasses. They are both looking towards the camera.

Des élus **ET** des citoyens

- Le Numérique permet de faire vivre la démocratie locale et la participation citoyenne
- Le projet de territoire devient alors affaire de co-construction avec comme horizon. « Quel territoire pour la génération d'après? »

Les champs d'application de l'**OUTIL** numérique

- L'offre de services publics et l'e-administration
- L'accès aux soins et le maintien à domicile
- L'accès à l'éducation, à la formation tout au long de la vie et à l'insertion professionnelle
- Le développement de l'entrepreneuriat
- La modernisation des filières non numériques
- Les circuits-courts et la relocalisation de la richesse
- L'efficacité énergétique et la lutte contre la précarité énergétique
- L'amélioration des mobilités
- L'accès à la culture
- L'attractivité touristique
- La sécurité publique
- La participation citoyenne



Retour sur investissement

une question IMPOSSIBLE et incontournable « en même temps »

- Le projet de territoire doit se fixer ses propres indicateurs de réussite et une démarche d'évaluation ex itinere sur le moyen et le long terme en ayant à l'esprit que les projets numériques consomment autant d'investissement que de fonctionnement

- Évolution de la population
- Taux de chômage local
- Niveau d'utilisation et de satisfaction des équipements et services proposés à la population
- Évolution de la fréquentation touristique et de son panier moyen
- PIB territorial
- .../...



Quel échelon d'intervention?

- Il dépend du projet de territoire, et dans chaque projet des projets qui le constituent.
 - L'accès à l'e-administration est majoritairement communal
 - les projets d'e-santé plutôt départementaux
 - les actions de développement économique à l'échelle intercommunale et Pays
 - la formation doit se travailler avec la Région...
 - .../...
- Un outil de coopération neutre, existant ou ad-hoc, doit permettre de co-gouverner le projet de territoire

En tous cas, n'y allez pas seul(e)...



2 EXEMPLES CONCRETS



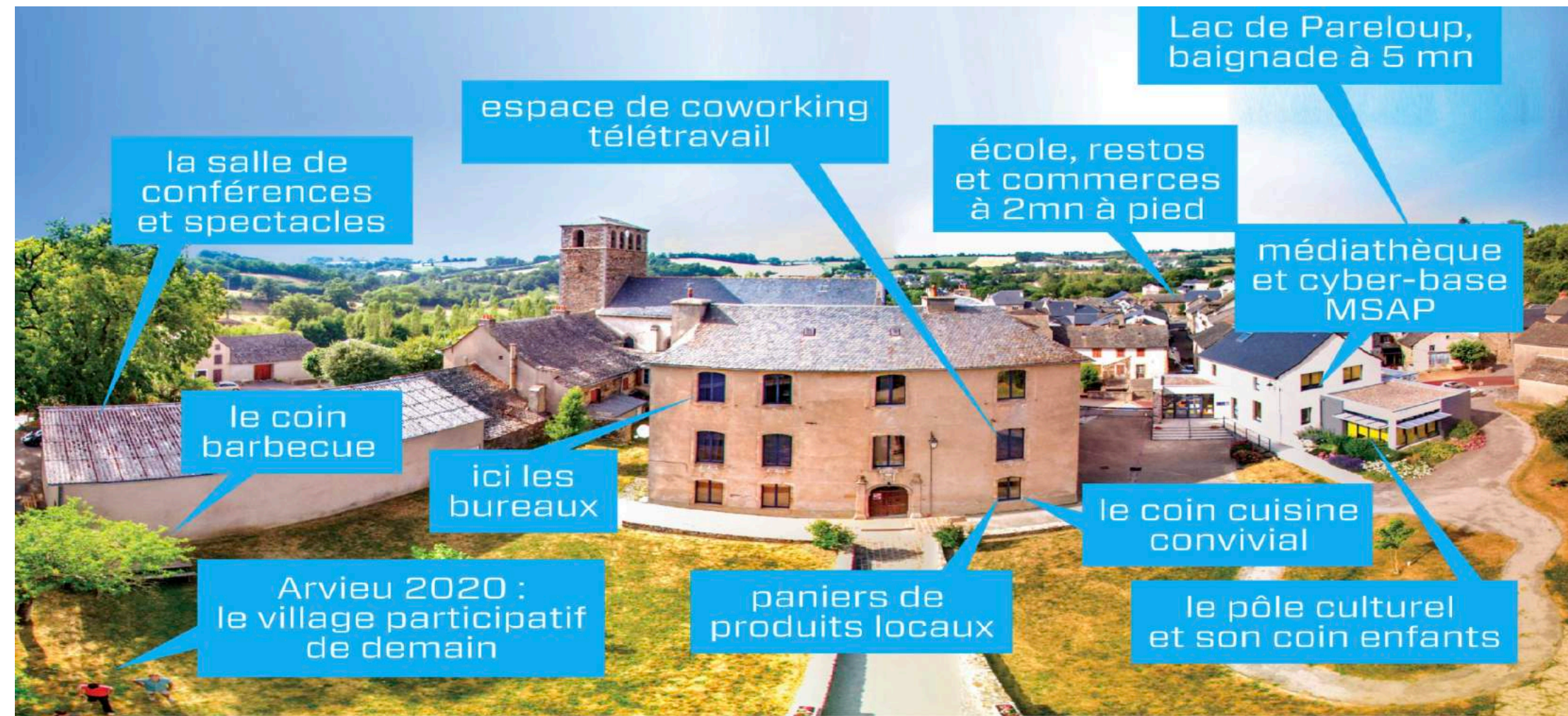


**1 commune
900 habitants**

Au départ il y a l'envie personnelle de **Vincent Benoît**, tout juste diplômé comme ingénieur en productique de créer son entreprise, avec des amis, dans son Aveyron natal. En 1998, la commune d'Arvieu (800 habitants) leur ouvre les bras et met à leur disposition gratuitement un local pour deux ans. Naît alors Laëtis, une SCOOP de développement logiciel qui passe de 3 à 15 associés aujourd'hui. Engagés dans la vie locale, ils soutiennent la création des Loco-Motivés, association de circuit-court alimentaire et participent à l'élaboration du projet participatif de territoire « Arvieu 2020 ». Un nouveau lieu voit le jour, le Cantou, à la fois Médiathèque, Espace Public Numérique, espace de coworking et d'animation culturelle et associative.

La stratégie Arvieu 2020, portée par le Maire Gilles Bounhiol, repose sur un double pilier. D'abord elle implique tous les habitants et se veut totalement participative, le territoire appartient à tous et chacun doit contribuer. Ensuite, le Numérique (niveau de débit, type d'entreprises attirées) est au cœur du projet pour devenir « la cité digitale et conviviale à la campagne, la Silicon Valley Aveyronnaise » en créant sa propre ZAN (Zone d'Activités Numériques).

Sur le plan de la méthode, des sujets abordés et de l'utilisation active des Nouvelles technologies, Arvieu est bien un « Smart Village ».



Arvieu, la cité digitale et conviviale en Lévézou

Arvieu, village participatif



Septembre 2014 – Avril 2015

Le village construit un diagnostic et une stratégie participative
Avec une 100 aine d'habitants

- 16 nov. 2014 : premier atelier : partage du portrait, ateliers des priorités ([lien](#))
 - 18 avril 2015 : deuxième atelier issu du premier / [diagnostic partagé](#) / [plan d'action](#)
- Les villageois choisissent 10 thèmes avec des équipes volontaires par thèmes



Un destin commun, un diagnostic partagé

Qu'es aquò ?

Arviu 2020, c'est un plan d'action participatif pour :

↑ PLUS D'HABITANTS

 UN ART DE VIVRE CONVIVIAL ET VILLAGEOIS

↑ PLUS D'EMPLOI

Grâce à un plan d'action collectif où chacun s'implique ...

... Arviu permet des projets de vies villageois épanouissants pour tous ...

... et finit par fixer et attirer plus d'habitants ici !



Exemple participation transgénérationnelle – salariés + habitants



20 emplois sur l'espace actuel

(Objectif : 30 personnes en 2020, 20-30 séminaires/formations / an)


arVieu
 la Vie grandeur nature
 Arvieu 2020, un équiv.
 tps plein, 2 personnes


 Agence postale (1 sal. mi temps)
 Bureau tourisme (1 sal. été) - 30m2

LeCantou
 médiathèque, expo, cyberbase, maison services et comm.)
 2x100 m2, 2 salariés + bénévoles


smica
 aveyron
 Espace de Coworking (40m2)
 Les locomotivés, 2 sal., louent 5j/7
 Smica, 1 télétravailleuse, 1j/7


laëtis
 Laëtis, 14 salariés
 loue 160 m2 bureaux, 5j/7




 Parkings gratuits
 (quasi saturés)


 Salle spect./conf (réno 2017)
 Tilleuls. 140 places


 Salle de réu « Rose »
 40 m2, louée intensément


 Le parc, très prisé, seul lieu de
 contact intergénérationnel
 entre villageois et résidents


 Point relais Locomotivés,
 Tous les mercredis

 ?
 Salle des jeunes
 + salle musique
 60 m2, bientôt déplacée

SALLE DE SPECTACLES

110 PLACES, CINEMA
PROJECTIONS
RÉSIDENTS ART.
CONFÉRENCES
PRATIQUES (YOGA)...

CHAUFFERIE BOIS MUTUALISÉE (SUR RÉSEAU CHALEUR)

COORDONNÉ AVEC
TRAVAUX SALLE DES
TILLEULS, VALORISATION
DÉCHETS BOIS HYPER
LOCAUX AVEC CUMA

BUREAUX ET ESPACE DE COWORKING LOUÉS AVEC THD PÉPINIÈRE D'ENTREPRISES

SARL LAETIS (12p.), LES LOCOMOTIVÉS (2p.)
TÉLÉTRAVAILLEURS (1p.), SMICA (2p.), Dr TROLL
Membres : coworkers nomades, résidents permanents
(260 m2)

RÉSEAU THD FIBRE + TÉLÉPHONIE

L' «AUBERGE ? ESPAGNOLE»

RÉSERVE FONCIÈRE
POUR VENIR COMPLÉTER
LES PROJETS DE LA CITÉ
«TIERS LIEU»
(260 M2)

LE CANTOU (2p.)

CYBERBASE
MEDIATHÈQUE / EXPOS
MAISON DE SERVICES * ?

LA POSTE

+ ARVIEU 2020
SERVICE LOGTS, PT ANNONC.
+ TOURISME

RÉUNIONS

DEUX SALLES DE
RÉUNIONS DE
2X60 M2
CONNECTÉES THD
(126 M2)

VOITURES ÉLECTRIQUES SANS PERMIS

(LOCATION, ? : PUBLIC
URBAIN TEMPORAIRE,
LOCAUX, PERSONNES
ISOLÉES SANS
VOITURE...)

VÉLOS ÉLECTRIQUES
A LOUER

UN COMITÉ D'ACCUEIL
VILLAGEOIS

RÉUNION, DÉTENTE, COWORKING NOMADE PUBLIC, ACCUEIL

ESPACE CONVIVAL: PAUSES, LE REPAS, POINTS RELAIS
PRODUITS LOCAUX, PERS. COUTEAU SUISSE, HALL
EXTÉRIEUR (40M2 INT. + 30M2 EXT.)

WIFI GRATUIT THD

WC - DOUCHES

PARC VIE/TRAVAIL + SALLE DE JEUX (ADOS...)

CUISINE, DOUCHES, THD, TABLES, BANCS
KIOSQUE, GRADINS (1300 M2)

JARDIN POUR ENFANTS

+ GARDERIES / NOUNOUS
+ ATELIERS CULTURELS AVEC FAMILLE RURALE
(ÉCOLE ET PETITE ENFANCE À 300M)

LA CITÉ NUMÉRIQUE ET CULTURELLE AU COEUR DU VILLAGE

Invest. MO déléguée CCLP

Investissement Laëtis, propriété commune

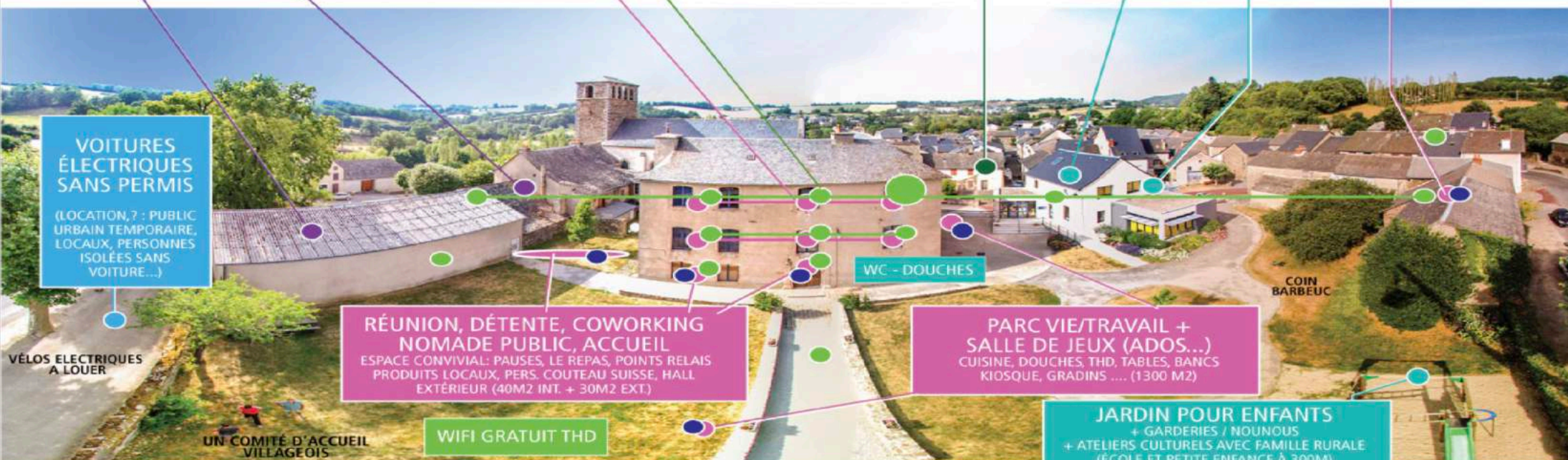
Invest. MO commune

Investissement Laëtis, propriété Laëtis

Attraktivité, lien social, services publics, lieux partagés

Projet autofinancé par la pompe municipale

Existant à niveau

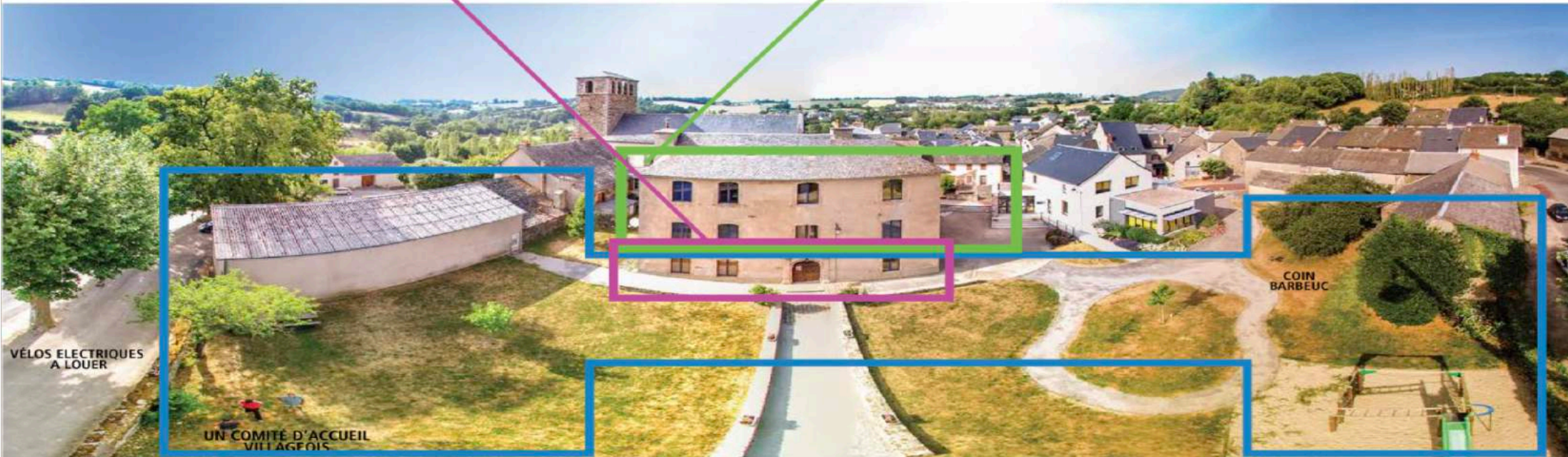




LES ESPACES EN INTERACTION

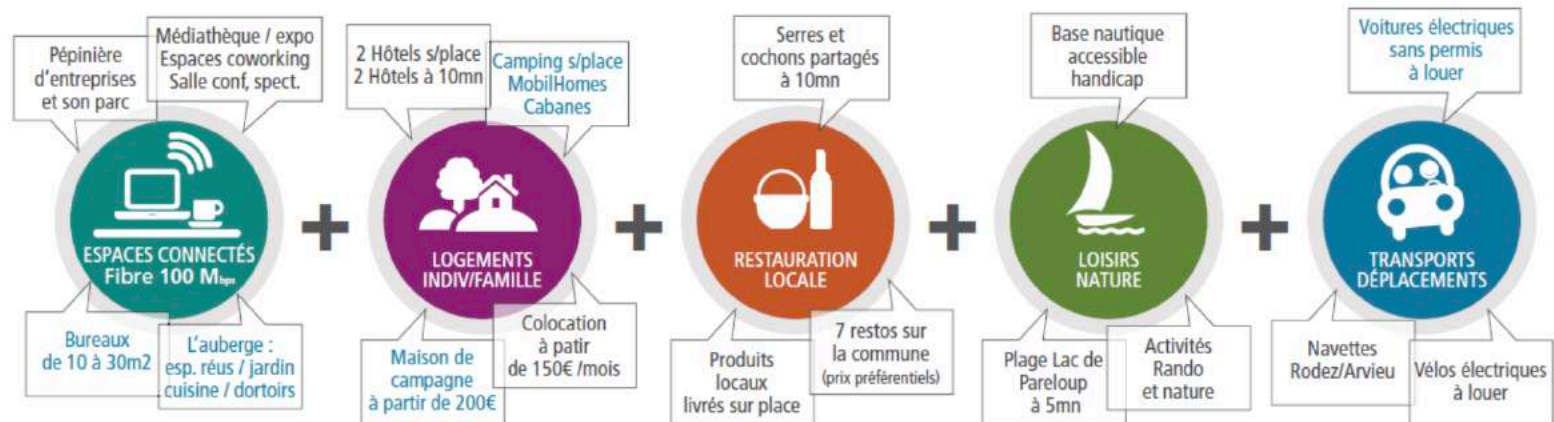
Le réacteur social,
hybridation à la frontière des
écosystèmes accessible à tous

Des espaces de travail «plastiques», modulables,
ultra performants et peu coûteux pour des coworkers
temporaires ou permanents
en mode collectif ou individuel



Les équipements de plein pied accessibles à tous :
des espaces partagés connectés, lieu de rencontre entre vie/travail, public/privé,
générations, villageois et professions. Le creuset où faire prendre la «mayo»

EXEMPLE OFFRE COWORKING (permanente ou temporaire)



= 40€ / jour ou 800€ HT/mois

on vous accompagne !

L'option workshop, séminaire, résidence art/design



Les objectifs participatifs fixés en 2015

Objectifs de résultats en 2020

L'idéal, en chiffres

- 20 nouvelles familles habitent ici
- On passe de 20 à 30 emplois fixés localement dans l'espace
- Le coeur de village s'est rénové avec 3 à 10 logements attractifs
- Les 5 lots vacants sont occupés (5 lots 700-1000m², à partir de 8000 €)
- Les nouveaux espaces partagés «créent» 20 événements

Partenariats financiers et de compétences

Tisser des liens divers, 70 réunions en 3 ans





Plaisir

Convivialité

Sobriété

Lien social

ARVIEU, CONSTRUISONS ENSEMBLE LE VILLAGE DE DEMAIN

DES ESPACES CONNECTÉS POUR CRÉER SA VIE GRANDEUR NATURE



Habitez

À LA CAMPAGNE

à prix accessible

Participez

À LA VIE

du village

Créez, déplacez, trouvez

UN EMPLOI

à proximité

RAYS PERCHE

D'EURE-ET-LOIR - SIAP

NUMERIQUE
DU TERRITOIRE

2022 LA RURALITÉ AUGMENTÉE !

LA PRODIGES
UN PROGRAMME
D'APPRENTISSAGE

74 communes
54.000 habitants

74 communes
54.000 habitants

74 communes
54.000 habitants

74 communes
54.000 habitants

74 communes
54.000 habitants



LE PARTICIPE ET
L'INNOVE AVEC
LE PERCHE !

OSEZ LA RURALITÉ AUGMENTÉE !

UNE DÉMARCHE POUR
L'INNOVATION

UNE DÉMARCHE POUR
L'INNOVATION

UNE DÉMARCHE POUR
L'INNOVATION

UNE DÉMARCHE POUR
L'INNOVATION

UNE DÉMARCHE POUR
L'INNOVATION

A smartphone and a tablet are shown displaying the application interface. The smartphone screen shows a map and text, while the tablet screen shows a similar interface with a photo of a group of people. Below them is a computer monitor also displaying the application interface.

L'Echo Républicain, 17 septembre 2015

La Région a attribué une enveloppe de 1,2 million d'euros au Pays Perche pour innover en matière de numérique sur son territoire.

Le Pays Perche d'Eure-et-Loir a pris le tournant du numérique dans le cadre de sa candidature au programme Leader, porteur de fonds européens qui finance les projets innovants à caractère "pilote". Son projet de territoire vient d'être retenu par La Région. Les porteurs de projets publics et privés dont l'objectif est d'améliorer le quotidien des Percherons vont donc pouvoir bénéficier d'une enveloppe de 1.200.000 €.

« Le programme #Perche 2.8 : osez la ruralité augmentée !, souligne Jérôme Clément, directeur du Pays Perche, vise à instiller le numérique dans tous les domaines notamment ceux qui marquent notre territoire, l'écotourisme, l'agroalimentaire, l'habitat, les éco-matériaux. »

Le territoire est déjà moteur dans ce secteur avec la Wild code school installée à La Loupe qui propose une formation intensive au développement des applications web et mobile mais aussi Mutinerie village, un espace rural de coworking à Saint-Victor-de-Buthon. Le groupe de pilotage du programme constitué d'une trentaine de personnes représentatives de tous les secteurs (collectivités locales, associations, institutionnels, entreprises, etc.) va se réunir au mois de novembre.

Des passeurs d'usage

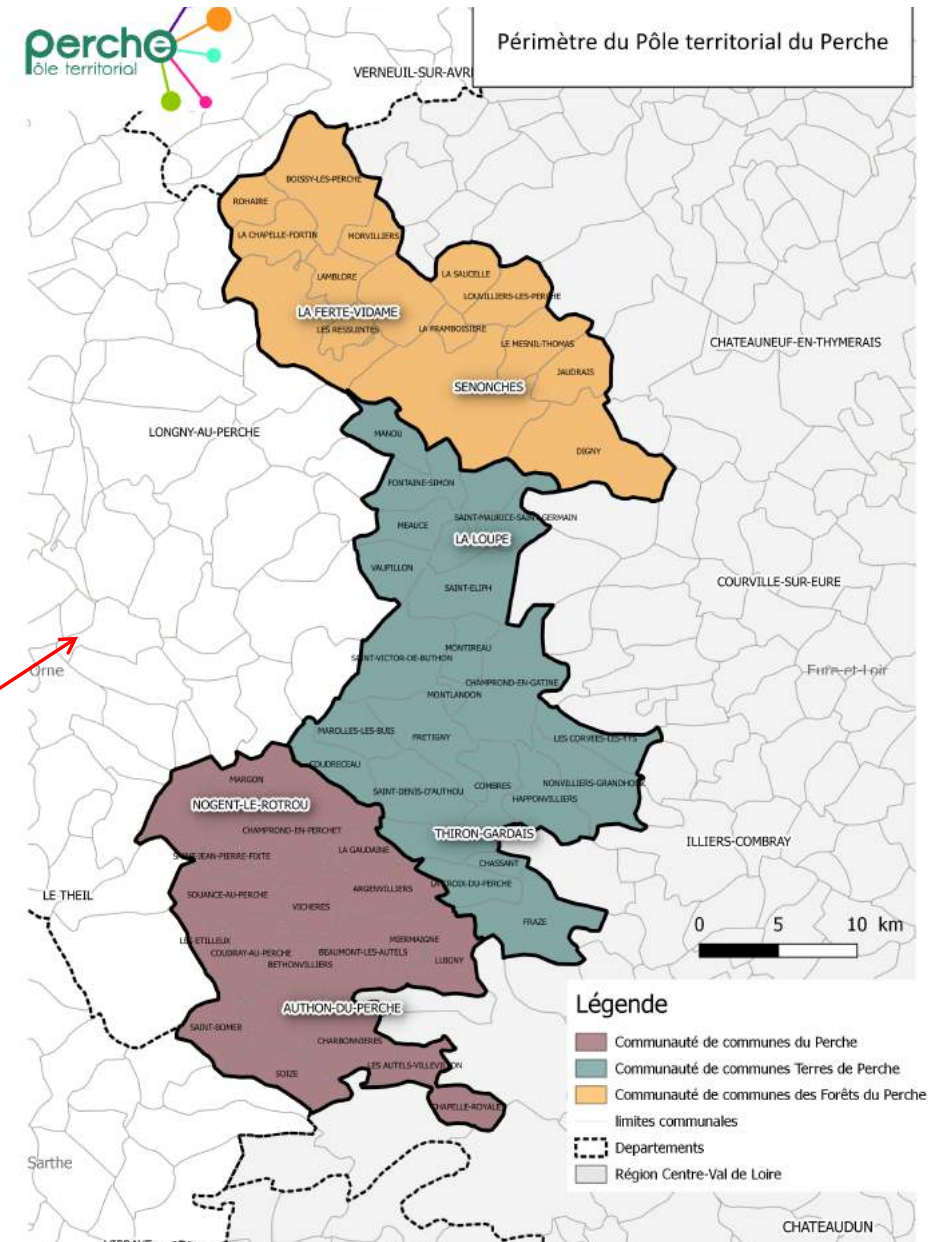
« Il y a une centaine de projets qui sont déjà dans les cartons, d'autres sont à venir. Avec les Communautés de communes, nous allons travailler à l'émergence de projets notamment dans le domaine du tourisme, accompagner des prestataires de services, favoriser l'équipement de sites en numérique. » Actuellement, La ville de La Loupe travaille sur un projet de vente en ligne de produits de producteurs locaux. L'idée de créer des "passeurs d'usage" fait aussi son chemin. Ils seront formés pour accompagner la population. « Le numérique, ce n'est pas que les outils, c'est de l'humain aussi, il faut accompagner les gens. »



Le Pôle Territorial du Perche

Le Pôle Territorial du Perche

- 3 communautés de communes
- 61 communes
- 45 000 habitants (DGS)
- Une longue tradition de contractualisation (Région, Etat, Europe – 4 programmes LEADER successifs) et de coopération à l'échelle du grand Perche (3 Région, 4 départements, 1 PNR)
- 8 ETP dont 5 en développement



Pourquoi un Pôle Territorial ?

- **Penser ensemble l'avenir du territoire** et organiser son développement (à 10/20 ans) (ex : projet de territoire, SCoT)
- Lui **confier les stratégies et les projets qui ont du sens à l'échelle du Perche d'Eure-et-Loir** et les animer (Ex : promotion économique, programme numérique ...)
- **Faire des économies d'échelle** et permettre un appui technique de proximité (ex : financement du SCot et du plan climat, instruction du droit des sols)
- **Faciliter la mutualisation entre CC**, entre PETR/CC (tourisme, urbanisme)
- **Constituer une intercommunalité de projets** pour être performants dans la réalisation et la **contractualisation** (mobilisation des financements ex : programme LEADER 1 200 000€, Contrat Régional 6 674 000 €, Contrat de Ruralité 1 300 000€, Territoire à Energie Positive pour la Croissance Verte 1 600 000€, contrat COT ENR)



Mise en œuvre du Pôle Territorial

- Création au 1^{er} janvier 2016 (dissolution du Syndicat de Pays et création du syndicat du PETR)
- Fonctionnement collaboratif en binôme (élus/techniciens), référents et feuilles de route (la Communauté de Commune « cliente ») qui ont amené à terme un projet de territoire et des conventions avec les communes.
- Instauration de la conférence des maires pour bien impliquer chaque commune (comme à l'époque du PAYS, bien que seules les communautés de communes ne soient adhérentes)
- Poursuite du réseau des DGS CC et communes (PETR Pôle ressource ex : contractualisations, schéma de mutualisation, projets communs ...)



Mise en œuvre du Pôle Territorial

Au plan budgétaire : (la cotisation/habitant est passée de 2,90 € à 4,84 €) mais

- 45 000 habitants seulement(*source DGF*), fin des dotations départementales, 1 Communauté de Communes en moins : soit **60 000€ de subvention en moins**,
- Beaucoup de compétences et d'actions transférées au PETR (Etat/CC) donc un coût en moins pour les CC (ex : urbanisme, PCAET, etc) : **économie d'échelle**.
- Des coûts **intégrés et internalisés** (ex : SCoT en régie, droit des sols, etc...)

Zoom sur :

Contrat de Ruralité

- Signé par le ministre de l'Aménagement du territoire, à Nogent-le-Rotrou, le 24 novembre dernier
- Le premier accord-cadre signé en France
- Un avenant en début d'année prochaine pour l'engagement des crédits 2017 (concomitance avec le Contrat Régional)

- **43 projets / 18 M€ d'investissement**
- **16 sélectionnés / dotation 1,5 M€**



Signature avec Mr Baylet



1er

Accord-cadre



Point sur le Contrat Régional CRST



- 2017-2022



❑ Récapitulatif global CRST Perche 2017-2022 (toutes dotations)

| Actions / dotation de base | propositions | % | Dotations complémentaires | propositions |
|------------------------------------|--------------------|------------|-----------------------------------|--------------------|
| Entreprises / numérique | 1 215 000 € | 27 | Centralité (ville moyenne Nogent) | 703 000 € |
| Agriculture | 200 000 € | 4 | | |
| Tourisme | 180 000 € | 4 | | |
| Services à la population | 630 000 € | 14 | | |
| Culture / sport | 394 000 € | 9 | | |
| Urbanisme durable / Mobilité | 222 000 € | 5 | Espaces publics | 651 000 € |
| Habitat / logement | 0 € | 0 | Logement social | 760 000 € |
| Energie / climat (min 15 %) | 666 000 € | 15 | | |
| Biodiversité (min 5 %) | 228 000 € | 5 | | |
| A vos ID (min 350 000 €) | 350 000 € | 7 | | |
| Enveloppe fongible | 184 500 € | 4 | Dotation de base | 4 560 000 € |
| Ingénierie CRST | 290 500 € | 6 | Dotations complémentaires | 2 114 000 € |
| Total enveloppe | 4 560 000 € | 100 | Total global CRST | 6 674 000 € |



Notre stratégie de déploiement du numérique

Le développement des infrastructures, le développement du réseau :

Le **déploiement de l'internet à très haut débit** est un défi majeur pour l'avenir du département. Le Syndicat Mixte Ouvert «**Eure-et-Loir numérique**» associe le Conseil départemental, les intercommunalités adhérentes et la Région pour mobiliser les financements et mettre en œuvre le **déploiement de la fibre optique** à horizon 2022.

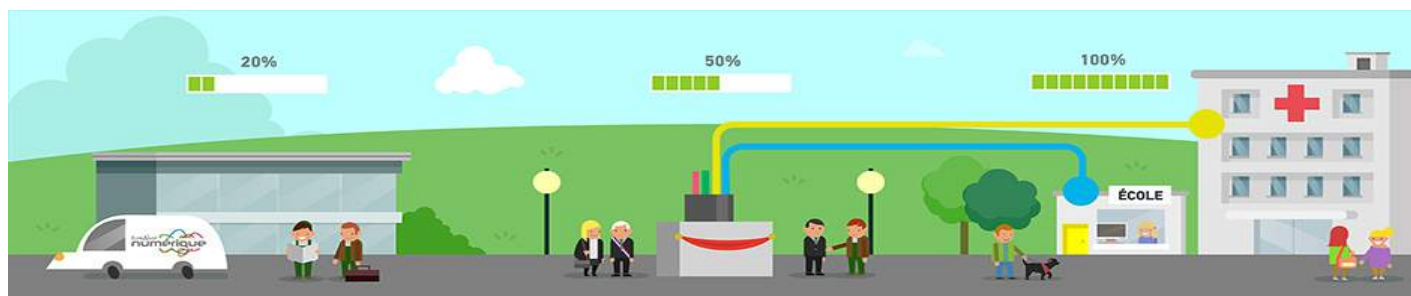
Eure et Loir Numérique est en charge du **Schéma Directeur Territorial d'Aménagement Numérique** et également l'animation d'un réseau numérique sur l'Eure et Loir.

Leurs objectifs à l'horizon 2020 :

- > 73 % de Fibre à l'Abonné (**FTTH**) (y compris l'initiative privée)
- > 8 % de Montée en Débit **ADSL** déployée sur les 23 % de foyers disposant d'ADSL
- > 4 % de locaux couverts par les technologies complémentaires Boucle Locale Radio et Satellite.



<http://www.numerique28.fr/>



Notre stratégie de déploiement du numérique

Le développement des usages numérique, une priorité pour tous, un travail en commun :

- Dans le Programme de Développement Rural de la Région Centre Val de Loir : animation d'un réseau WebOcentre Espaces Publics Numérique, lancement d'appels à projets pour soutenir la création de lieux numérique et/ou d'actions innovantes pour le développement des pratiques numériques.

- Au niveau local : Le GAL Perche 2.8 porté par le PETR qui soutien au travers de son programme LEADER les projets pour l'acculturation et le développement d'outils en faveur du numérique, se déclinant en 8 fiches actions.



Notre stratégie de déploiement du numérique

Un approche ascendante de projets innovants :

- issu d'un fort partenariat public/privé pour la mise en œuvre de notre programme mais également pour la mise en lumière de projets innovants dans le contenu et/ou la méthode
- Une approche transversale : comment le numérique peut contribuer à développer le territoire ?



Notre stratégie de déploiement du numérique

Laboratoire d'innovation...

Un projet phare dans chaque domaines





METTRE EN ŒUVRE L'ACCULTURATION ET L'ANIMATION NUMÉRIQUE DE TERRITOIRE

Projets attendus

- Sensibilisation et appropriation des usages numériques à tous les âges,
- Mise en scène numérique de territoire,
- Animation numérique de territoire privilégiant la culture de l'entrepreneuriat et les valeurs « force » du territoire.

Aujourd'hui où en sommes nous?

Exemple : Perche digital jeunesse

Le numérique à l'école

Notre volonté est de faciliter l'acculturation aux usages et leur utilisation dès le plus jeune âge, sur les temps scolaires, péri/extra scolaires

En 2017, les Appels à projets « Collège numérique » et « Ecoles numériques innovantes et ruralité » ont permis de doter une dizaine d'établissements d'outils informatiques.

Dans le cadre de notre programme LEADER, 13 établissements ont été identifiés pour porter des projets d'acculturation au numérique auprès d'enfants de maternelle et de primaire. Le projet suit son cours.



Exemple : Perche digital jeunesse

Le numérique à l'école

Méthodologie 2017

- Cahier des charges commun (en comité)
- 3 à 4 groupes de travail « pilotes »
- Un référent élu/(technicien/enseignant) sur les 13 sites
- Financements/aspects juridiques (instruction PETR/ETAT/REGION LEADER)
- Finalisation/présentation aux élus, choix de la maîtrise d'ouvrage



TRANSITION NUMERIQUE DES ENTREPRISES

Projets attendus

- **Détection et mise en réseau d'entreprises** locales intéressées par la transition numérique : en relais des programmes de transition numérique (notamment Région) et défini avec le comité de dynamisation du Perche,
- Renforcement de la visibilité du Perche comme **terre d'entrepreneuriat innovant** grâce à une communication ciblée vers les entrepreneurs du Numérique,
- **création/développement des Tiers-lieux** ,
- Découverte des **nouveaux métiers du numérique et développement de l'E-formation**
- **plateformes participatives** (privées, publics...) notamment, soutien aux projets de l'économie sociale et solidaire,

Aujourd'hui où en sommes nous?

Exemple : L'Ambassade du Perche

Projet : Encourager des entrepreneurs du numérique et/ou du service à s'installer ponctuellement et/ou définitivement sur le Perche.

Phase 1 : un évènement sur Paris et RIDF, présentation du Perche.

Phase 2 : accueil des porteurs de projet dans le Perche pendant une période de 2 jours comprenant un jour de semaine (rencontres avec les acteurs locaux, informations sur l'immobiliers et les services).

Phase 3 : en lien avec les accompagnateurs économiques et financiers des porteurs de projet, le PETR coordonnera les parcours de chacun. Il veillera à faciliter l'installation de ceux-ci et à leur garantir l'accès aux ressources et aux personnes adéquates en fonction des besoins.

Ce projet est soutenu par la Région dans le cadre du programme A VOS ID et par l'Europe grâce aux fonds LEADER.

Lancement du projet prévu début 2018.



Autre exemple ACCOMPAGNEMENT A LA TRANSITION NUMERIQUE DES ENTREPRISES

Projet :

- accompagnement des entreprises vers une acculturation au numérique,
- animation de la communauté d'entreprises numériques.

Aujourd'hui, c'est une dizaine d'entreprise qui sont suivies et accompagnées par notre chargé de mission économie, Cyril LECLERC, et l'équipe LEADER.

Les animations annuelles (formations, petits déjeuners, soirée entreprises, etc) regroupent une trentaines d'entreprises.

Un site Internet est également ouvert à tous les porteurs de projets qui souhaitent se lancer avec le soutien du PETR.

Site internet : <http://www.perche-entreprendre.fr/>



Autre exemple : LES TIERS LIEUX NUMERIQUES

SowORK
Pépinière d'entreprise et Stockage

<https://www.sowork.fr/>



MUTINERIE VILLAGE



Mutinerie
Village

<http://village.mutinerie.org/>



POSITIONNER LE PERCHE COMME DESTINATION TOURISTIQUE DE CAMPAGNE ÉCO-CONNECTÉE

Projets attendus

- Le numérique, outil de déploiement de la Marque Perche
- Création d'une plateforme collaborative grand public, professionnels du tourisme, création d'applications géolocalisées, renforcement de la visibilité du tourisme dans le Perche.
- Le numérique, support de visibilité et de qualification des prestations touristiques
- Accompagner les prestataires touristiques vers une meilleure visibilité numérique, fédérer l'offre touristique du Perche sur un portail en ligne, virtualiser les sites naturels et patrimoniaux remarquables du Perche, etc.

Aujourd'hui où en sommes nous?

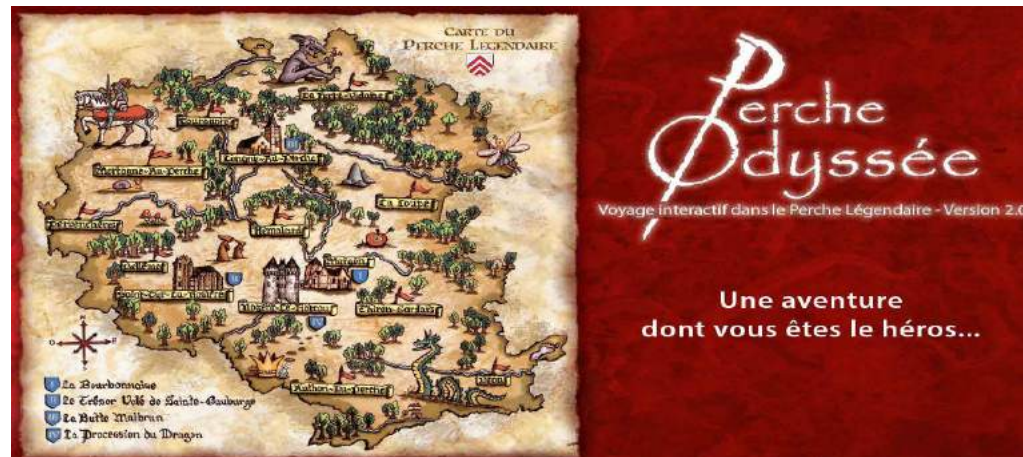
Exemple : Perche Odysée

Le PETR travaille actuellement sur la concrétisation du projet Perche Odysée: lancement prévu en 2018.

Il s'agit d'une application gratuite Smartphone et tablette permettant de découvrir en toute autonomie le Perche sur le Plan culturel et patrimonial à travers un voyage interactif. Au moyen d'une carte géolocalisée, de contenus audio, d'illustrations et de différentes technologies, l'utilisateur part à la rencontre des lieux de contes et légendes sur le Perche d'Eure et Loir.

Ce projet a pour vocation d'informer et de valoriser l'histoire, les légendes et les contes locaux, ainsi que de mettre en valeur notre patrimoine.

Le projet Perche Odysée vise également à fédérer des acteurs locaux percherons autour d'un projet touristique global d'envergure.



Exemple : Perche Odysée

1 - Une application basée sur des légendes percheronnes

Les légendes sont le socle du projet. Le visiteur pourra les découvrir à son rythme sachant que la **durée moyenne d'une aventure sera d'environ 2 heures**.

Le projet a pour ambition de **rayonner sur l'ensemble du territoire du Perche**. Cependant, dans un premier temps, **le département d'Eure-et-Loir est privilégié**. Les 6 légendes retenues pour le lancement de l'application sont :

- La Procession du Dragon (Nogent Le Rotrou)
- La Dame de Riants (Vichères)
- Le Pommier de Misère (Miermaigne)
- Le Marcou (Frazé > site provisoire)
- Les Lavandières de la Nuit (Chassant > site provisoire)
- Le Roman de Renart (Thiron-Gardais)

Autre exemple : Animation Numérique de Territoire

Dans le cadre du programme LEADER une animatrice numérique de territoire assure la cohérence du développement numérique du tourisme dans le Perche eurélien.

Les actions menées sur 2017:

- animation : état des lieux des connaissances numériques des professionnels du tourisme, ateliers de sensibilisation au numérique pour tous.
- création d'un site Internet touristique, commun aux offices de tourisme du Perche 28.
- développement de la place de marché régionale,
- développement d'un outil de collecte et d'analyse touristique (Tourinsoft)
- expérimentation de nouveaux outils numériques à l'OT du Perche -> borne numérique, Wifi public.



SITE INTERNET DES OT DU PERCHE EURÉLIEN EXEMPLES DE RÉFÉRENCE

<http://www.sologne-tourisme.fr>

Site issu de la marque Sologne créé en partenariat par les OT du territoire

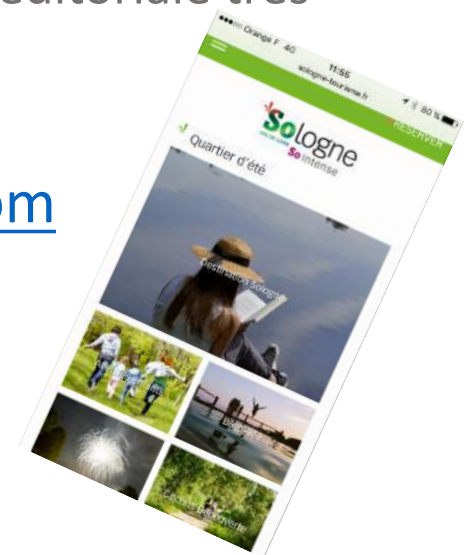
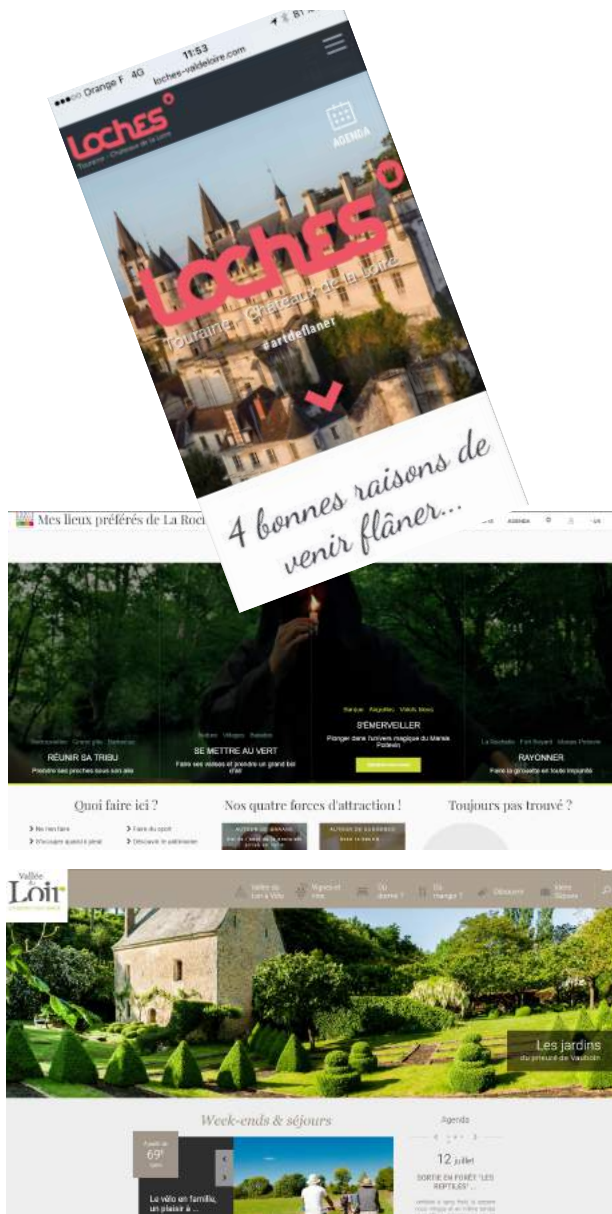
<https://www.aunis-maraispoitevin.com>

Positionnement marketing et gestion éditoriale très engagés et pointus

<http://www.vallee-du-loir.com>

<http://www.loches-valde Loire.com>

+ berry



Autre exemple : Muséographie numérique du Château des Comtes du Perche

Projet à l'horizon 2018...

« Moderne, numérique et enrichi, le musée-château en pleine révolution

L'édifice nogentais va se transformer, devenant un lieu incontournable pour les touristes et pour l'histoire et le patrimoine des Nogentais. Un outil plus numérique et ludique.

Le musée prenant le train de la modernité, « chaque espace aura un dispositif multimédia avec une présentation des collections et des points sonores ».

Les enfants ne seront pas délaissés, « des jeux sous forme de tablettes seront développés. Nous pensons également à un dispositif de réalité virtuelle qui montrera comment vivaient les gens à l'époque ».



15/09/17 : Harold HUWARD, conseiller municipal, Gwénaëlle HAMELIN, directrice du musée et Stéphane BERN, Président du comité scientifique.



INNOVATION EN AGRICULTURE

Projets attendus

- **Amélioration de l'attractivité et de la compétitivité de l'agriculture percheronne en facilitant son évolution grâce à « La Ferme 2.0 ».**
- **Expérimentations de solutions organisationnelles innovantes facilitant la prise en compte des normes et des obligations des agriculteurs.**
- **Accompagnement des projets collaboratifs innovants de diversification agricole et de valorisation des productions en circuit court, notamment en agriculture biologique.**
- **Création d'un portail mutualisé « Goûter le Perche » valorisant l'offre de vente directe des agriculteurs**
- **Faire du Perche un territoire innovant en matière d'innovation technologique et numérique et en faire la promotion**

Exemple : SMART TRAITE : la salle de traite connectée

Projet en cours de réalisation:

La chambre d'agriculture d'Eure et Loir souhaite faciliter le travail des éleveurs laitiers en alliant les outils numériques ID traite (identification des animaux et gestion de la pesée du lait) et SMART Pilot (données sanitaires et événements de reproduction dans la salle de traite). [Expérimentation sur le territoire du PETR 28.](#)





EXPÉRIMENTER DES DÉMARCHES, DES OUTILS DYNAMIQUES ET PARTICIPATIFS POUR LA PRÉSERVATION ET LA VALORISATION DU PATRIMOINE NATUREL ET BÂTI

Projets attendus

- **Préservation et valorisation de la biodiversité proche** (Projets en application de la Trame Verte et Bleue).
- **Accompagnement à la rénovation thermique des bâtiments et développement de l'habitat durable** (Plateforme de la Rénovation Énergétique de l'habitat) .
- **L'incitation à la sobriété énergétique et au développement des énergies renouvelables**
- **L'adaptation des modes de transport** et l'incitation au recours aux transports en commun/doux

Aujourd'hui où en sommes nous?

Plateforme de rénovation énergétique de l'habitat

Depuis octobre 2016, le PETR, l'ADEME ET la Chambre des Métiers 28 expérimentent une démarche collaborative et multi-partenariale entre tous les acteurs d'un projet de rénovation de logements pour faciliter les rénovations énergétiques complètes et performantes du bâtiment.

Des permanences conseils et des actions de sensibilisation ont été mises en place à destination du grand public.

Toute la démarche sera ensuite transposée dans un outil numérique ouvert à tous.



Réunion avec les professionnels du bâtiments, la Chambre des Métiers et l'ADEME

J'ÉCO RÉNOV

perche
île territorial





MODERNISER ET DÉVELOPPER L'ACCÈS AUX SERVICES GRÂCE AUX USAGES NUMÉRIQUES

Projets attendus

- **Les services aux publics/administration locale:** déploiement de solutions expérimentales pour l'information, l'organisation, la simplification et l'accès aux formalités administratives locales et aux services quotidiens (administrations, collectivités, prestataires de services).
- **Le ré-enchantement commercial :** solutions innovantes pour valoriser le commerce local (outils numériques et animations participatives).
- **Les services aux personnes âgées :** développement de solutions numériques visant à faciliter le quotidien des personnes âgées.
- **L'enfance et la jeunesse :** accompagnement des projets numériques participatifs et intergénérationnels menés par des jeunes.

Aujourd'hui où en sommes nous? Exemple : Perche Digital Séniors

Les jeunes du Lycée De Nermont et « les Passeurs d'usages » ont réalisé en 2017 des ateliers d'acculturation au numérique auprès de **500 personnes âgées**. En mini bus, ils parcourent le territoire du PETR pour rejoindre des points de rencontres établis sur près de 20 communes.

Ce projet est le point de départ à l'émergence d'une plateforme de service à la personne et la création d'un Living Lab.



22/09/2017 : Visite du Ministre en charge du numérique, **Mounir Mahjoubi**

perche
Digital **SENIORS**

Ensemble, **Seniors** et **Jeunes** avançant vers la **découverte du numérique**.

THÈMES
MON MONDE NUMÉRIQUE
OBJETS CONNECTÉS ET E-SANTÉ
PASSEURS D'USAGES

Plus de **20 H** d'animations **GRATUITES**

VOS CONTACTS
Elodie NICOLAS 06 71 07 82 79
Elodie OGER 06 09 89 30 33
Catherine CAMUS 02 37 53 42 70
perchedigital@nermont.fr

LABEL numérique
MIA
ars
EunSanté
RSI
mycom'actes
perche



MAINTIEN DE L'IDENTITE PERCHERONNE ET PARTICIPATION DES HABITANTS

Projets attendus

- **Renforcement de la concertation et de la participation des habitants/acteurs locaux** : Innovation dans la gouvernance du territoire et de la concertation continue, en permettant au Conseil de développement du Pays Perche de disposer d'une plateforme de projets, participative, bottom-up et collaborative (Percheparticipatif.fr).
- **Maintien et dynamisation de l'identité percheronne par des dispositifs collectifs** (ex : plateforme contributive alimentée par les percherons eux-mêmes sur ce qui fait et valorise le Perche aujourd'hui et demain).
- Développement **d'opérations culturelles** permettant de mêler **territoire numérique et évènements fédérateurs par communauté de projet**.

Exemple : Etat de sièges : Le bois dans tous ses états

Projet : Dans le cadre d'un projet Régional intitulé « Déménager l'Art! », Intension Publique a proposé un travail collaboratif entre les artistes de son réseau et les artisans locaux du bois sur la thématique du fauteuil. Une journée grand public a permis de présenter leurs créations et un site Internet retrace leur travail.

<http://etatdesieges.fr>





**L'équipe du Pôle Territorial du Perche
vous remercie pour votre attention!**



Retrouvez nous sur facebook :
<https://www.facebook.com/vivredansleperche/>



Le MANIFESTE des Smart Villages

- .1/ Se mettre en situation de disposer, par tous moyens possibles, **d'une connexion Internet de qualité** pour chaque foyer et chaque entreprise, et d'une couverture complète en Internet mobile sur le territoire communal, le smart village est un territoire connecté.
- .2/ Favoriser, à travers les outils numériques mais pas seulement, la **participation active des citoyens** aux projets intéressant le territoire pouvant aller jusqu'à des processus de financement participatif, le smart village est un espace de démocratie participative.
- .3/ Rechercher par tous les moyens la **sobriété du territoire** : eau, électricité, gaz, carburants... Les smart villages s'appuient sur des réseaux de capteurs pour identifier les fuites, gérer intelligemment l'éclairage public et le chauffage des bâtiments publics, ils privilégient le recours aux énergies renouvelables et les mobilités douces, le smart village est un territoire sobre et durable (smart grids, covoiturage, TAD électrique...).
- .4/ Promouvoir la **construction durable**, privilégier les formes d'habitat économes en énergie et s'intégrant le mieux aux paysages (habitat bioclimatique, earthships). Privilégier la réhabilitation des bâtiments anciens. Se refuser à construire des « HLM à plat », c'est-à-dire des lotissements, mais développer des logiques d'éco-quartiers, le smart village est un lieu d'habitat éco-citoyen.

Le MANIFESTE des Smart Villages

.5/ Se donner pour projet le **développement du capital humain local, à travers la formation à distance**, la médiation numérique, les Moocs, l'école numérique, les universités populaires... Ce projet s'adresse à tous les âges et doit permettre à chacun de maîtriser les outils qui donnent accès à la connaissance et donc à la compétence et donc à l'emploi ou à la création d'activité, le smart village est un espace « d'empouvoirement » local (renforcement des compétences et pouvoirs des citoyens) et de médiation numérique.

.6/ Développer une **culture de l'entrepreneuriat** « enraciné » et permettre aux populations de la commune d'accéder à la connaissance des clés pour « créer son emploi ICI » (télétravail, statut d'indépendant). Le smart village est un territoire entreprenant.

.7/ Proposer un **service public en ligne** complet à ses administrés, à travers un site web communal permettant d'accéder à toutes les formalités, locale ou nationales (dont l'usage sera assimilé par tous dans le cadre d'ateliers de médiation numérique) et partager sur le territoire un dispositif de télésanté permettant de rétablir l'égalité dans l'accès aux soins (téléconsultation, Maisons de Service au Public...). Le smart village est un territoire d'égalité devant les services publics.

Le MANIFESTE des Smart Villages

A man in a red robe holding a stone tablet with text, standing on a rocky shore with waves crashing behind him.

.8/ Développer les **relations internationales** et utiliser les outils numériques pour rendre plus permanentes et intenses les relations de jumelage, se montrer ouvert et curieux des autres langues et cultures, le smart village est un territoire « du monde ».

.9/ Privilégier les dispositifs d'alimentation en **circuit court**, et développer une culture de santé publique par la prévention, l'alimentation et le bien-être par l'activité physique, le smart village est un espace de bien-être et d'équité.

10/ Favoriser toute initiative ayant pour conséquence la **mise en réseaux des habitants du territoire**, entre eux et au-delà (réseaux sociaux, groupes professionnels, associations...). Le smart village et ses habitants font partie d'un tout.

Trugarez, ken tuchant'



Sébastien CÔTE, sebastien.cote@monterritoirenumerique.com