

ATLAS DE QUIMPER CORNOUAILLE

Quimper Cornouaille Développement

Clés, cartes et datavisions
d'un territoire qui nourrit
votre inspiration

LOCUS
SOLUS

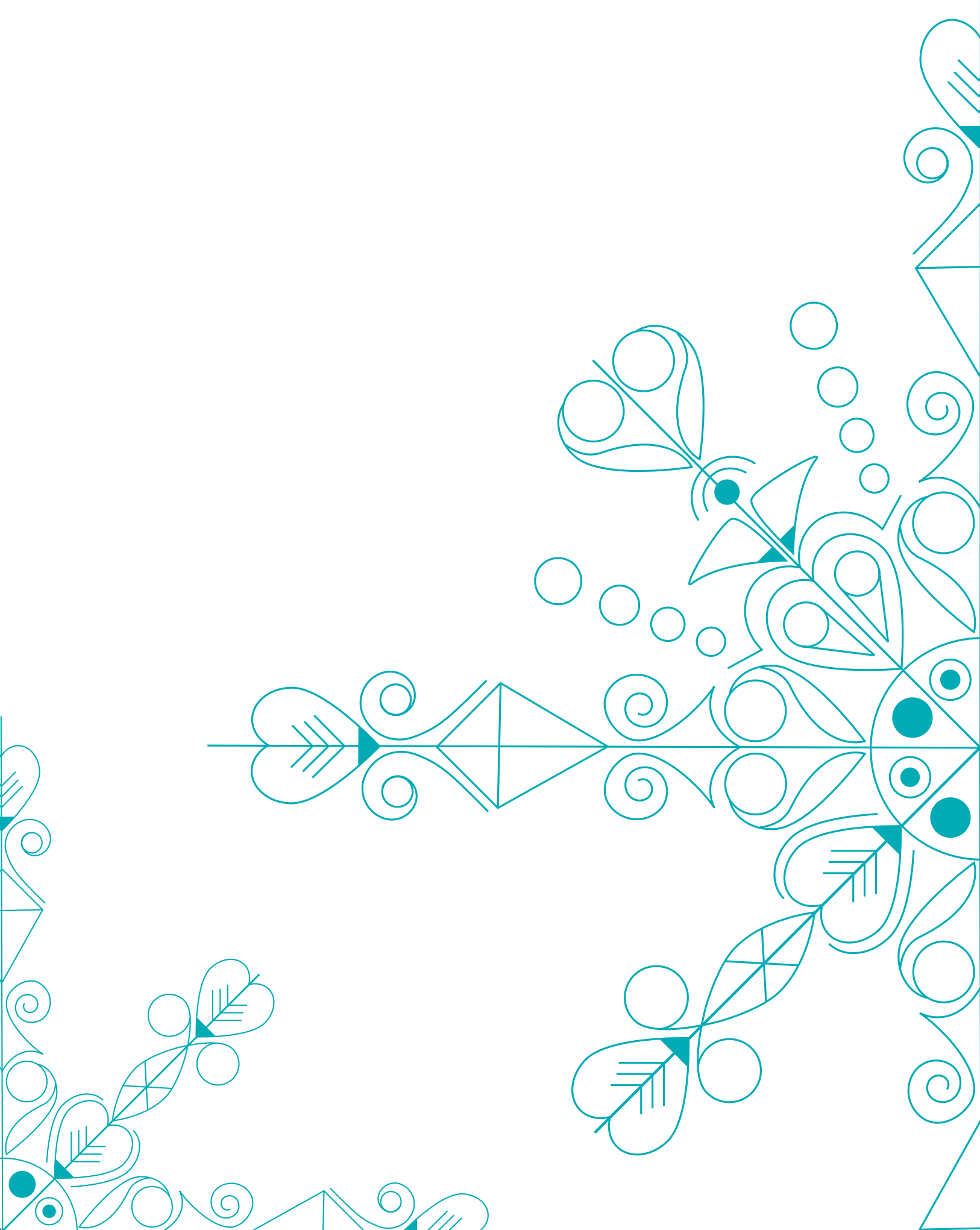
ATLAS
DE QUIMPER
CORNOUAILLE

ATLAS DE QUIMPER CORNOUAILLE

Clés, cartes et datavisions
d'un territoire qui nourrit
votre inspiration

LOCUS
SOLUS





ÉDITORIAL

La Cornouaille est intimement liée à la Bretagne par son histoire et les images qu'elle projette à l'extérieur. La Cornouaille n'est pas unique, elle est multiple. C'est autant Quimper, sa capitale historique, Concarneau et sa ville close, le Cap Sizun et la pointe du Raz que Douarnenez et son esprit festif, le Pays Fouesnantais et sa douceur de vivre, sans compter le Pays Bigouden et sa coiffe, symbole renouvelé d'une Bretagne fière d'elle-même.

La Cornouaille historique est bien plus large que le territoire institutionnel qui porte aujourd'hui son nom. Ce dernier correspond d'ailleurs à la Cornouaille maritime. Cette Cornouaille historique lèche les flancs des monts d'Arrée, plonge dans l'Élorn, se partage le pont Rohan à Landerneau et finit sa course près de Mûr-de-Bretagne. Elle mélange les couleurs et nombre de pays qui la composent créent la palette des artistes qui s'en sont tant inspirés : *glazik* (bleu), *melenig* (jaune), *rouzig* (roux) et *duig* (noir).

Ce pays, vous l'aurez compris, est une mosaïque. Ses habitants partagent des valeurs fortes. À leur rencontre, vous pourrez apprécier leur authenticité et leur engagement. Ils partagent également une appétence pour la créativité, dans tous les sens du terme : dans le monde de l'art, de l'artisanat, autant que celui de l'économie ou de l'innovation. La terre et la mer se mêlent en tous lieux. Pêcheurs et agriculteurs y ont trouvé raison d'être. Les capitaines d'industrie l'ont développé. Aujourd'hui, skippeurs, surfeurs et amoureux de la Bretagne y prennent pied.

Cette Cornouaille, nous vous la présentons dans cet atlas. Il ne s'agit pas d'un simple recueil de cartes et de graphiques. Au contraire, nous l'avons souhaité et construit comme un portrait, complet, retranscrivant l'âme des Cornouaillais. Cet ouvrage, nous voulons le partager avec vous. Si vous êtes d'ici, qu'il vous rende fier d'être Cornouaillais. Si vous êtes d'ailleurs, qu'il vous donne envie d'ancrer une partie de votre vie, ici, en Cornouaille.

Ludovic Jolivet

Président de Quimper Cornouaille Développement
Président de Quimper Bretagne Occidentale

André Fidelin

Président de Concarneau Cornouaille
Agglomération

Roger Le Goff

Président de la communauté de communes
du Pays Fouesnantais

Pierre Plouzenec

Président de la communauté de communes
du Haut Pays Bigouden

Raynald Tanter

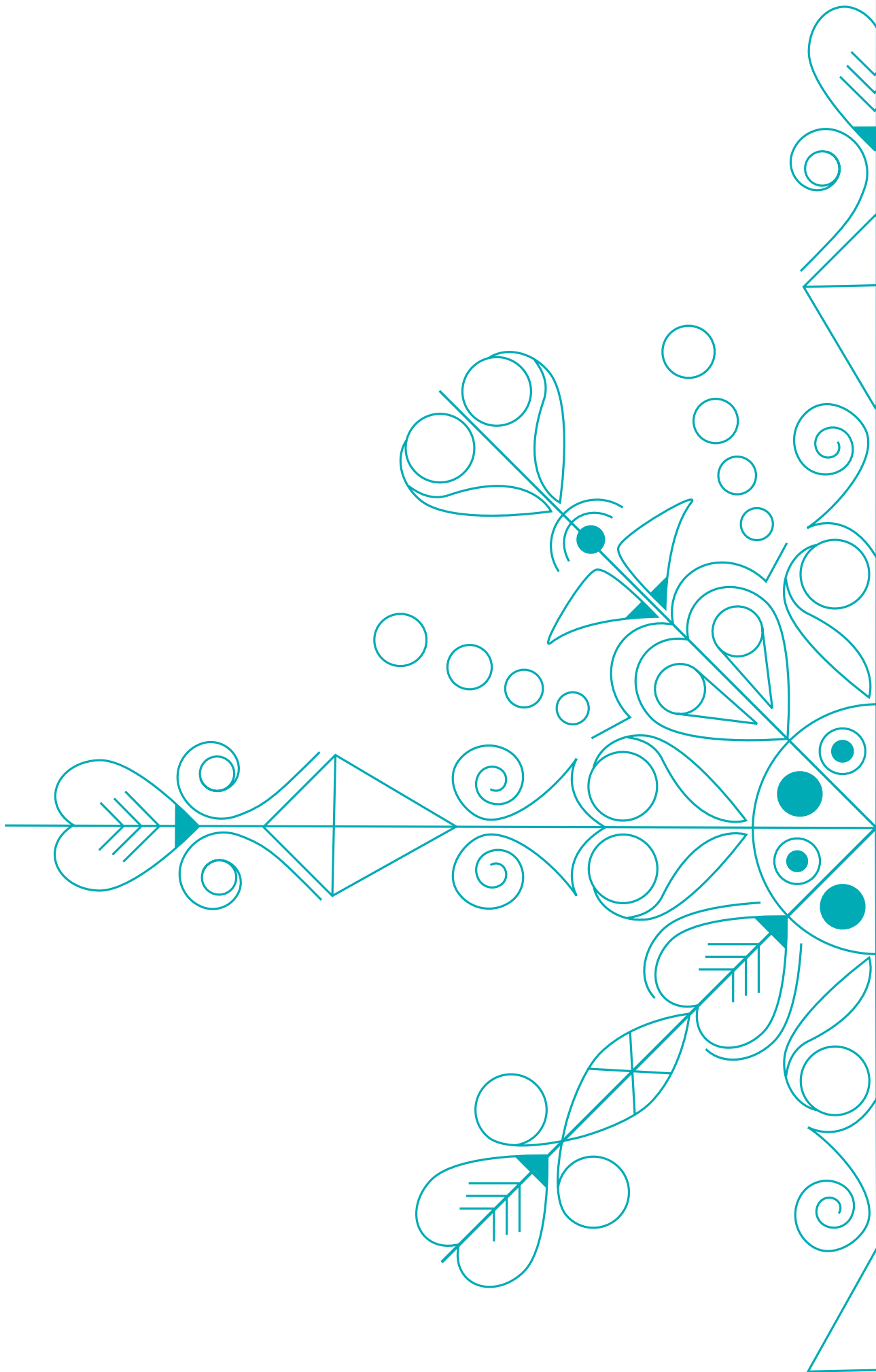
Président de la communauté de communes
du Pays Bigouden Sud

Erwan Le Floch

Président de Douarnenez Communauté

Bruno Le Port

Président de la communauté de communes
du Cap Sizun – Pointe du Raz



PRÉFACE

La Cornouaille n'est pas un territoire comme les autres. Véritable concentré de Bretagne, elle est géographiquement, culturellement, économiquement représentative de notre région. Tout y est.

Le premier propos d'un ouvrage comme celui-ci est de poser des faits sur des cartes. Les cartes ne mentent pas, elles exposent, elles rappellent, elles mettent en perspective. Elles permettent surtout d'embrasser une réalité souvent invisible, imperceptible au quotidien. Cet « overview effect » ne saurait être complet sans retracer l'histoire de ce territoire, de son économie et de ses habitants. Car la Cornouaille est riche d'une histoire d'une densité exceptionnelle. Pas une ville, pas un village, pas un port qui n'ait connu de bouleversements profonds au cours des derniers siècles. Bouleversements qui furent sans conteste le ferment d'un patrimoine culturel matériel et immatériel encore plus riche.

Mais en sommes-nous tous convaincus ? C'est pourquoi cet ouvrage est indispensable. Il l'est d'autant plus que sa perspective nouvelle, la Cornouaille au centre de la réflexion et donc des cartes, manifeste l'intention de ses auteurs de faire un choix très significatif pour les réflexions à venir.

« Sans hier et sans demain, aujourd'hui ne vaut rien » disait Pierre-Jakez Hélias.

Pour pouvoir prétendre à concentrer les regards et les attentions, de ses habitants, de ses entreprises comme des visiteurs et, osons-le mot, de ses clients, la Cornouaille doit se bâtir un nouveau destin commun en Bretagne. Un futur qui saura utiliser tous les atouts naturels de ce territoire et ce que nos prédécesseurs ont su patiemment construire pour nous. Cette construction ne pourra se faire qu'en ayant toutes les cartes en main. C'est pourquoi j'espère vivement que cet atlas deviendra un outil quotidien des décideurs et des aménageurs locaux. Je ne doute pas aussi qu'il sera source d'inspiration pour nombre d'entrepreneurs qui ignorent encore les fabuleuses richesses de la Cornouaille.

Loïc Hénaff

Président du directoire de Jean Hénaff SA
Président de Produit en Bretagne

SOMMAIRE

AVANT-PROPOS	10	LA CORNOUAILLE ET QUIMPER, CAPITALE CULTURELLE DE LA BRETAGNE	
		La Cornouaille, berceau des symboles de la Bretagne ...	66
		Une culture bretonne vivante et étonnante	68
		Une gastronomie riche et affirmée	70
		La création artistique et les métiers d' art	72
		Une Cornouaille ouverte au monde	74
		Des entreprises emblématiques , marques de fabrique de la créativité bretonne.....	76
INTRODUCTION	12	POPULATION ET URBANISATION, UN TERRITOIRE À TAILLE HUMAINE	78
LA CONSTRUCTION TERRITORIALE DE LA CORNOUAILLE		LA POPULATION CORNOUAILLAISE, ÉVOLUTION ET STRUCTURE	
La naissance de la Cornouaille	14	Une population concentrée autour de Quimper et du littoral	80
La création du pays de Cornouaille.....	16	Une croissance liée à un solde migratoire excédentaire ..	82
La Cornouaille, tout un symbole	18	Les projections de population, une image du territoire en 2040	84
Une armature territoriale multipolaire	20	L'évolution de la structure des ménages	86
Bretagne et Cornouaille : chronologie de l'aménagement territorial	24	Les revenus des ménages	88
Les documents de planification du territoire cornouaillais ..	30	La structure démographique de la Cornouaille	90
Des coopérations territoriales à plusieurs échelles.....	32	UN HABITAT CARACTÉRISTIQUE DE LA BRETAGNE	
LA CORNOUAILLE, UN CONCENTRÉ DE BRETAGNE	34	L'enveloppe urbaine et l'occupation du sol liées à l'habitat ..	94
DES PAYSAGES REMARQUABLES ET TRANSFORMÉS PAR L'HOMME		L'enveloppe urbaine , années de construction du bâti 1950-2019	96
Les sols et sous-sols à l'origine des paysages	36	L'évolution et les caractéristiques du parc de logements ..	98
Une diversité de paysages et d' unités paysagères	38	Les consommations énergétiques dans l'habitat.....	100
Les paysages, une nature sous contrôle.....	40	La construction neuve	102
Un concentré de paysages remarquables	42	La rénovation du parc immobilier.....	104
LA RICHESSE ET LA DIVERSITÉ DES MILIEUX NATURELS		Le parc locatif public	106
Une terre de fleuves et de rivières	46	Les migrations résidentielles	108
L'eau, l'or bleu de la Cornouaille	48	Des projets urbains structurants	110
Le « climat cornouaillais »	50	Le quartier du théâtre de Quimper, un grand projet urbain au cœur de l'agglomération	112
Le changement climatique et les vulnérabilités locales.....	52	La Cornouaille , un smart territoire	114
Le changement climatique, et si la mer monte ?	54		
Les aléas naturels et technologiques	56		
Les outils de protection des milieux naturels	58		
Des milieux naturels abritant une riche biodiversité	60		
Un milieu marin fragile à protéger	62		

LE CADRE DE VIE, PRINCIPALE COMPOSANTE DE L'ATTRACTIVITÉ 116

UNE QUALITÉ DE VIE HORS DU COMMUN

Un riche tissu associatif	118
Les pratiques sportives , individuelles et en clubs.....	120
Une terre de championnes et champions	122
La course au large , un domaine d'excellence.....	126
L'accès aux professionnels de santé	128
Les établissements sanitaires et sociaux de Cornouaille.....	130
La révolution numérique et la modification des usages.....	132
Les mobilités alternatives en Cornouaille.....	134
Un territoire alliant qualité de vie et développement professionnel.....	136
Les clichés , mensonges ou vérités ?.....	138

UN TERRITOIRE CONNECTÉ : TÉLÉCOMMUNICATIONS ET RÉSEAUX DE TRANSPORTS

Les infrastructures de télécommunication	142
L'accès internet en Cornouaille.....	144
Les ports de plaisance et de commerce	146
L'installation du chemin de fer en Cornouaille.....	148
La LGV et l'aéroport, un accès à grande vitesse	150
Un réseau routier structurant pour le territoire.....	152
L'offre de transport public	154
L' écomobilité , une pratique à fort potentiel.....	156

L'APPROVISIONNEMENT ET LA CONSOMMATION ÉNERGÉTIQUES EN CORNOUAILLE

Une Cornouaille électrique	160
La balance énergétique de la Cornouaille	162
Les énergies renouvelables , un important potentiel à exploiter.....	164
Le coût de l'énergie et son impact sur les ménages	166
La consommation énergétique des transports	168

LES ATOUTS TOURISTIQUES DU TERRITOIRE

Les marqueurs touristiques de la Cornouaille.....	172
La Cornouaille maritime , diverse et préservée.....	174
L' offre et la fréquentation touristiques	176
Les mobilités touristiques en Cornouaille.....	178
Les usages du numérique dans le tourisme cornouaillais	180
Les équipements culturels	182
Un patrimoine architectural et naturel diversifié	184
Le musée et l'école de Pont-Aven	186
Un territoire animé de fêtes et de festivals	190
La Cornouaille, un havre de sports nautiques	192
La Cornouaille de toutes les envies	194

UNE ÉCONOMIE PORTÉE PAR DES FILIÈRES FORTES 196

LES EMPLOIS ET ÉTABLISSEMENTS, STRUCTURE DU TISSU ÉCONOMIQUE

La population active en Cornouaille	198
La Cornouaille, une économie de services , un territoire industriel	200
Les établissements , reflet de la structure économique locale.....	202
Les principaux employeurs de Cornouaille.....	204
Deux success stories	206
Les déplacements domicile/travail	208
Les zones d'activités économiques.....	210

LES FILIÈRES EMBLÉMATIQUES ET L'ACTIVITÉ ÉCONOMIQUE

Une agriculture diversifiée et portée par l' élevage	214
L' agroalimentaire , une filière d'excellence.....	216
Une économie maritime diversifiée	218
La pêche , les cultures marines et la première commercialisation.....	220
L' industrie navale : construction, réparation, équipementiers.....	222
Le nautisme et la course au large.....	224
Un bassin d'emploi commercial important et multipolarisé.....	226
L' économie numérique , un fort potentiel de développement.....	228
L'emploi saisonnier et touristique	230
L'économie durable	232
Les emplois de la transition écologique	234

LA FORMATION, L'ENSEIGNEMENT SUPÉRIEUR ET LA RECHERCHE

Un enseignement primaire et secondaire reconnu	238
L'enseignement supérieur, une offre spécifique	240
La formation professionnelle adaptée à l' économie locale	242
L'innovation tous azimuts	244
L' innovation dans l'agroalimentaire.....	246
L' innovation dans les filières pêche et aquaculture	248

INDEX.....	250
------------	-----

BIBLIOGRAPHIE.....	252
--------------------	-----

CRÉDITS ET REMERCIEMENTS.....	254
-------------------------------	-----

AVANT-PROPOS

L'*Atlas de Quimper Cornouaille* a été conçu comme une véritable carte d'identité couvrant un vaste ensemble de thématiques. Il entend répondre au besoin de connaissance approfondie du territoire exprimé tant par ceux qui y habitent que pour ceux qui y travaillent ou font le choix de s'y installer. Avec la Cornouaille pour terrain d'étude, cet atlas propose un éclairage nouveau par son approche pluridisciplinaire mais également esthétique. Les cartes y tiennent bien évidemment une place prédominante, systématiquement commentées de manière à mieux appréhender chaque facette de l'histoire de la Cornouaille, de sa géographie et de ses principales activités.

Cet atlas est le fruit d'un travail collectif s'appuyant sur les compétences de Quimper Cornouaille Développement. Pour une meilleure approche des thématiques traitées, il a également bénéficié de l'apport d'universitaires et d'experts issus de structures spécialisées dans leur domaine : conseil régional de Bretagne, conseil départemental du Finistère, collectivités et établissements publics de Cornouaille, Technopole Quimper-Cornouaille, chambres consulaires, Insee, Bretagne Environnement, comité régional du tourisme de Bretagne, Finistère 360°, conseil de développement, DDTM, agence régionale de santé de Bretagne, Comité des pêches. Dans ce contexte, cet *Atlas de Quimper Cornouaille* apporte un éclairage complet et cohérent sur un territoire complexe : la Cornouaille.

Royaume légendaire, puis comté et enfin pays, le nom de Cornouaille résonne depuis plus d'un millénaire. La genèse de ce territoire s'est tout d'abord faite par l'arrivée des populations bretonnes des lointaines îles britanniques, façonnant sa langue et sa culture. L'industrialisation, l'arrivée du chemin de fer et l'aménagement d'un réseau routier ont permis son développement, la faisant entrer dans la modernité.

La Cornouaille s'est ensuite structurée autour de Quimper, sa capitale, en s'appuyant sur des villes, souvent portuaires, telles Concarneau, Douarnenez, Audierne ou Fouesnant, ainsi que Pont-l'Abbé. La globalisation de l'économie et la montée en puissance du numérique sont désormais des phénomènes à intégrer dans le développement futur des territoires. Face à ces nouveaux défis, le pays de Cornouaille se recentre et renforce sa solidarité.

L'*Atlas de Quimper Cornouaille* aborde ainsi tout ce qui fait la diversité et la vitalité de la Cornouaille. Dynamiques démographiques et économiques, infrastructures de transport, modes d'habitat, culture, histoire, patrimoine, tourisme, énergie, place de la mer sont autant de thèmes étudiés de manière transversale. L'ouvrage offre ainsi une vision complète de la Cornouaille et des espaces qui la composent.

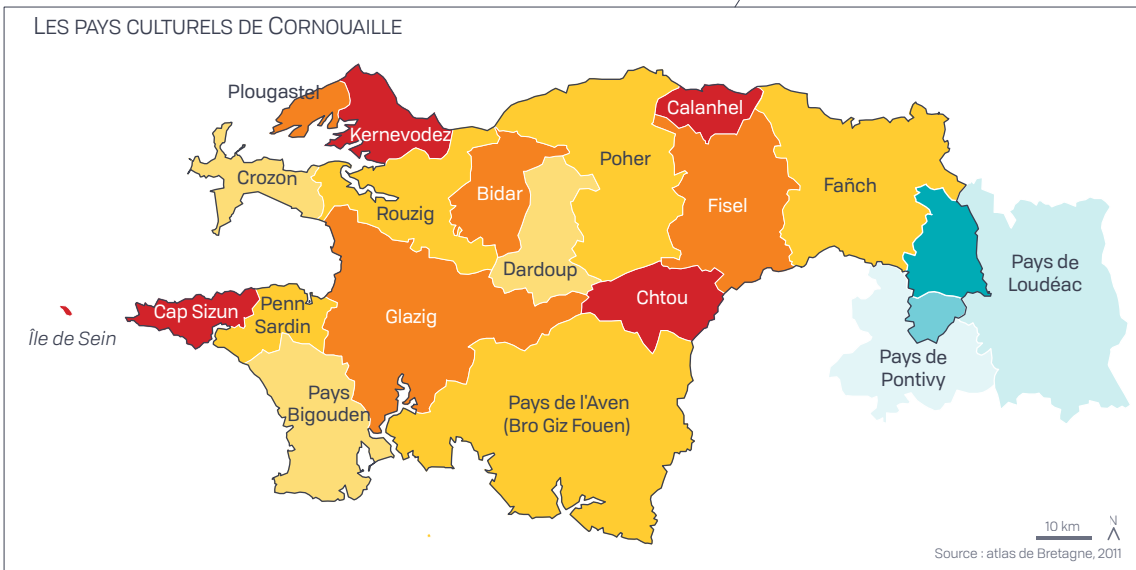
Le périmètre de la Cornouaille étudié ici correspond au bassin de vie de Quimper. Il est composé des établissements publics de coopération intercommunale suivants : Cap Sizun – Pointe du Raz, Concarneau Cornouaille Agglomération, Haut Pays Bigouden, Douarnenez Communauté, Pays Bigouden Sud, Pays Fouesnantais, Quimper Bretagne Occidentale. Il s'ajoute, sur certaines thématiques, notamment touristiques, celui de Quimperlé Communauté, qui fait également partie de la destination touristique régionale Quimper Cornouaille.

Le périmètre de la Bretagne historique incluant la Loire-Atlantique a également été privilégié dans cet atlas, notamment du fait de l'influence de la métropole nantaise sur l'ensemble de la Bretagne sud et plus particulièrement de la Cornouaille. Lorsque les données manquent ou que les travaux d'études sont réalisés à l'échelle de la région Bretagne, le périmètre de cette dernière a été conservé dans un souci de meilleure compréhension du propos.

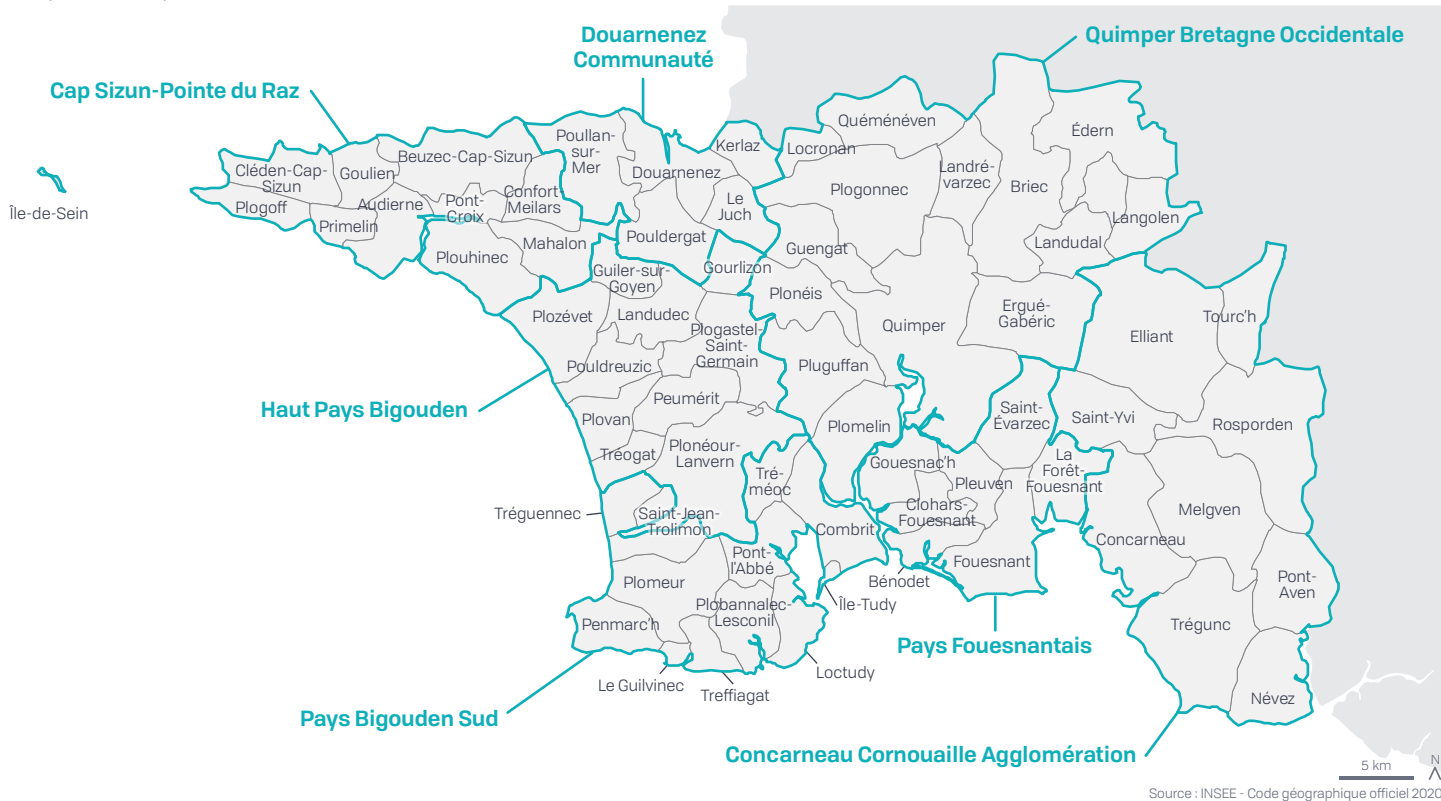
LES PAYS TRADITIONNELS DE BRETAGNE



LES PAYS CULTURELS DE CORNOUAILLE



LE PAYS (LOI VOYNET) DE CORNOUAILLE AU 01/01/2019



INTRODUCTION



OURS

Directeurs de publication

Ludovic Jolivet, président de QCD et Hervé Herry, président délégué de QCD

Rédacteur en chef

Kim Lafleur, directeur de QCD

Conception, pilotage et coordination éditoriale

Guillaume Chérel, chargé d'études observatoire

Comité de pilotage

Stéphane Allain, Mikael Bolloré, Guillaume Chérel, Nicolas Kerloch, Betty Robert

Conception graphique

Marianne Ramel

Cartographie et illustrations

Mikael Bolloré, Guillaume Chérel, Virginie Hamard, Grégoire Marpillat, Marianne Ramel

Analyse et rédaction

Séverine Allain, Stéphane Allain, Thibaut Alnet, Mikael Bolloré, Maryse Brégeon, Pauline Chalaux, Guillaume Chérel, Emmanuelle Coacolou, Élisabeth Colin, Soisik Dijon, Carole Escaravage, Clémence Gauriveaud, Gaëlle Jollivet, Nicolas Kerloch, Aline Lejart, Aurélie Lélias, Anthony Le Garrec, Cécile Le Guennec, Valérie Le Vezo, Grégoire Marpillat, Yann Moriceau, Mathilde Paillot, Léo Pauwels, Dominique Pennec, Maiwenn Perrin, Betty Robert, Marine Tollis, Lénaïg Weiler

CRÉDITS PHOTOS

Shutterstock pp. 24, 38, 42, 43, 61, 70, 156, 172, 173, 174, 175, 184, 207, 223

Nicolas Kerloch pp. 24, 42, 71, 112, 113, 164

Marine Tollis p. 24

Fly HD, la cathédrale Saint-Corentin à Quimper - p. 24, la ville close à Concarneau pp. 174-175,

Mélanie Bodolec, la voûte de l'espace aquatique du Porzou p. 24, p. 186

Laurent Laveder p. 32

Thibaut Alnet pp. 24 et 41,

4vents-fr / Dominique Grandemange, vue aérienne de l'Odet - p. 43, zone d'activité de Kerdroniou p. 210

Damien Vedrenne, étang Trunvel - p. 60

IGN pp. 41, 95, 101, 113

Ronan Marcel pp. 38 et 43

Archives municipales de Quimper pp. 110, 112, 113

Dominique Lemarchand p. 132

Laurent Tosetti, photo d'Hugo Tosetti pp. 124. et 137, photo de Klervi Masseron p. 124

@vedettesdelodet p. 135

Karine Sannier p. 173

Emmanuel Berthier p. 182

Office de tourisme du Pays de Douarnenez (FLB) p. 191

Kris Askoll, photo de Jean Le Cam - pp. 127 et 225

Entech p. 235

Benôit Stichelbaut, photo de Roland Jourdain - p. 127

@JMLiot, photo de Michel Desjoyaux - p. 127

François Gabard p. 126

Ouest Médias, photos de Jérémy Gélin et Romain Danzé - p. 123

Fred Tanneau / AFP, photo de Yohann Rivière - p. 123

Balint Vekassy, photo de Jean-Pierre Bourhis - p. 125

Jean-Yves Prigent, photo de Yves-Bourhis - p. 125

Éric Moal, photo de Claire Moal - p. 125

REMERCIEMENTS

L'atlas de Quimper Cornouaille est un travail collectif. La mobilisation de l'équipe de Quimper Cornouaille Développement (QCD) a rendu sa réalisation possible. QCD a défini le concept, collecté les informations nécessaires, traité et analysé les données, rédigé les textes, réalisé les illustrations, cartes et graphiques, assuré le secrétariat de rédaction et la coordination de fabrication de l'ouvrage.

Quimper Cornouaille Développement remercie chaleureusement toutes celles et ceux qui ont apporté leur concours à la réalisation de ce projet

Cap Sizun - Pointe du Raz, Concarneau Cornouaille Agglomération, Douarnenez Communauté, Haut Pays Bigouden, Pays Bigouden Sud, Pays Fouesnantais, Quimper Bretagne Occidentale

Agence régionale de santé Bretagne, Archives municipales de Quimper, Bretagne Environnement, Chambre d'agriculture du Finistère, Chambre de commerce et d'industrie métropolitaine Bretagne ouest, Chambre de métiers et de l'artisanat du Finistère, Comité départemental des pêches du Finistère, Comité régional du tourisme de Bretagne, Conseil départemental du Finistère, Conseil de développement de Cornouaille, Conseil régional de Bretagne, Destination Quimper Cornouaille, Direction départementale des territoires et de la mer du Finistère, Finistère 360°, Ialys, Insee, Musée de Pont-Aven, Musée des beaux-arts de Quimper, Sioca, Technopole Quimper-Cornouaille, Réseau TYNEO.

Léna Bastard, Nicolas Bernard, Jean-Pierre Bourhis, Yves Bourhis, Ronan et Erwan Bouroullec, Erwann Charles, Romain Danzé, Ian Fontaine, Margaux Fournier, Loïc Hénaff, Jérémy Gélén, Éric Grauffel, Estelle Guille des Buttes, Stéphane Guivarc'h, Léa Jamelot, Java, Loïc Kervella et Yves Prigent, Gaspard Larssonneur, Antoine Le Berre, Serge Le Dizet, Yvon Le Roux, Klervi Masseron, Ozvan Masseron, Claire Moal, Nono, Yann Quilfen, Ronan Pensec, Yohann Rivière, Didier Roucourt, Hugo Tosetti.

Nous remercions particulièrement Pascal Jaouen pour la création du motif cornouillais utilisé dans l'atlas.

Mise en page : studio Locus Solus
Correction : Marine Le Bris
Impression : Cloître Imprimeurs (29)



Éditions Locus Solus
ZAC de Run ar Puñs
29150 Châteaulin

Dépôt légal 1^{er} trimestre 2020
ISBN 978-2-36833-275-7
Copyright Locus Solus, 2020
Copyright Quimper Cornouaille Développement, 2020

Les textes et illustrations de cet ouvrage sont protégés.
Toute reproduction ou représentation, totale ou partielle,
par quelque procédé sans autorisation expresse de l'éditeur
est interdite et constituerait une contrefaçon sanctionnée
par les articles L.335-2 et suivants du Code de la Propriété Intellectuelle.



LOCUS-SOLUS.FR

On dit souvent de la Cornouaille qu'elle est un « concentré de Bretagne ». Il s'agit surtout d'une terre de contrastes à l'histoire millénaire. Mais qui la connaît vraiment ?

L'*Atlas de Quimper Cornouaille* entend répondre à cette question. Il a été conçu comme une véritable carte d'identité couvrant un vaste ensemble de thématiques.

Avec la Cornouaille pour terrain d'étude, il propose un éclairage nouveau par une approche transversale mais également esthétique. Les cartes y tiennent bien sûr une place prédominante, commentées de manière à mieux appréhender chaque facette de l'histoire, de la géographie et des principales activités.

Un atlas qui aborde ainsi tout ce qui fait la diversité et la vitalité de la Cornouaille. Une équipe pluridisciplinaire s'est penchée sur des thèmes aussi divers que les dynamiques démographiques et économiques, les infrastructures de transport, les modes d'habitat, le patrimoine, le tourisme, l'énergie, la place de la mer...

KEMPER
KERNE
QUIMPER
CORNOUAILLE
NOURRIT VOTRE INSPIRATION



Cet atlas a été réalisé par Quimper Cornouaille Développement dans le cadre de sa stratégie d'attractivité, cofinancée par la région Bretagne.

LOCUS
SOLUS

29 €

MADE IN BREIZH

978-2-36833-275-7

Territoires,
Attractivité

