



Avec le concours financier
de la Région Bretagne



40 ans
d'aménagement
en Bretagne

Carrefour des territoires SRADDET

■ Organisé par le Conseil régional - 15 mai 2017

Fédération des agences d'urbanisme et de développement de Bretagne

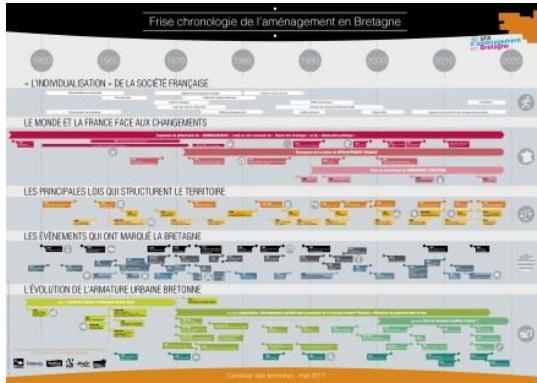
(ADEUP_a)
BREST • BRETAGNE

AUDÉLOR
DÉVELOPPEUR DE TERRITOIRE

AUDIAR
RENNES

côtes
d'Armor
DÉVELOPPEMENT

Quimper
Cornouaille
Développement

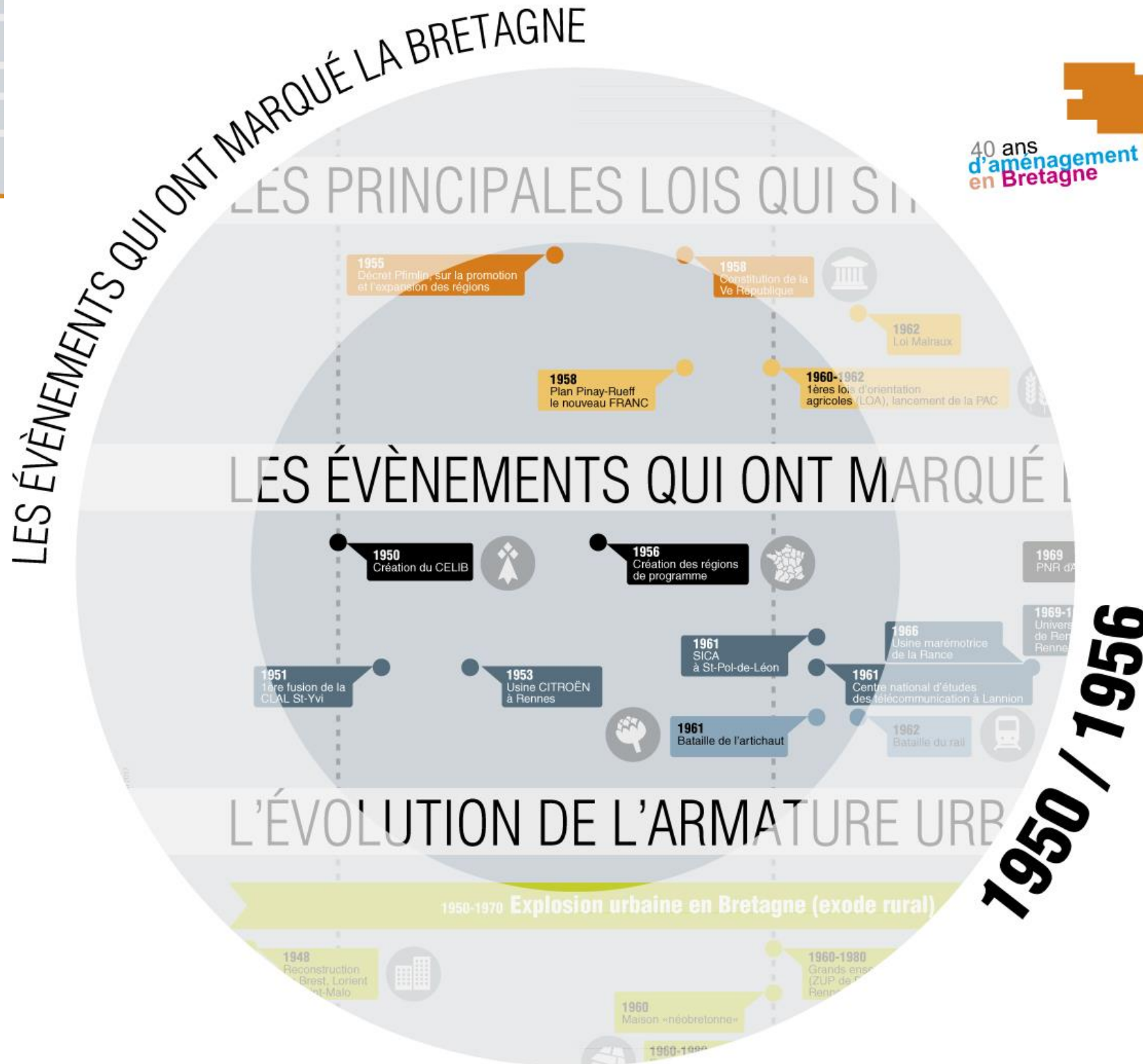


Évènements clés :

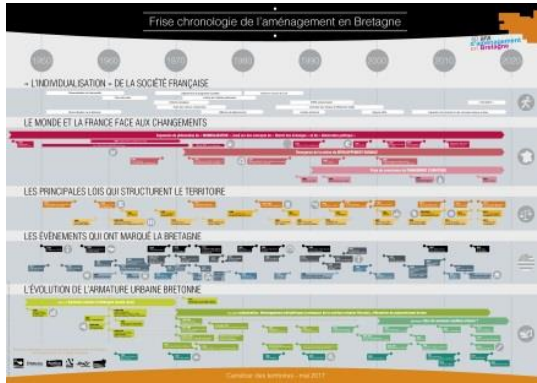
- **CELIB**
- **Région de programme**

Évènements clés après 1956 :

- **Bataille de l'artichaut**
- **Région = collectivité en 1982**
- **Région : élections au suffrage universel direct à partir de 1986**

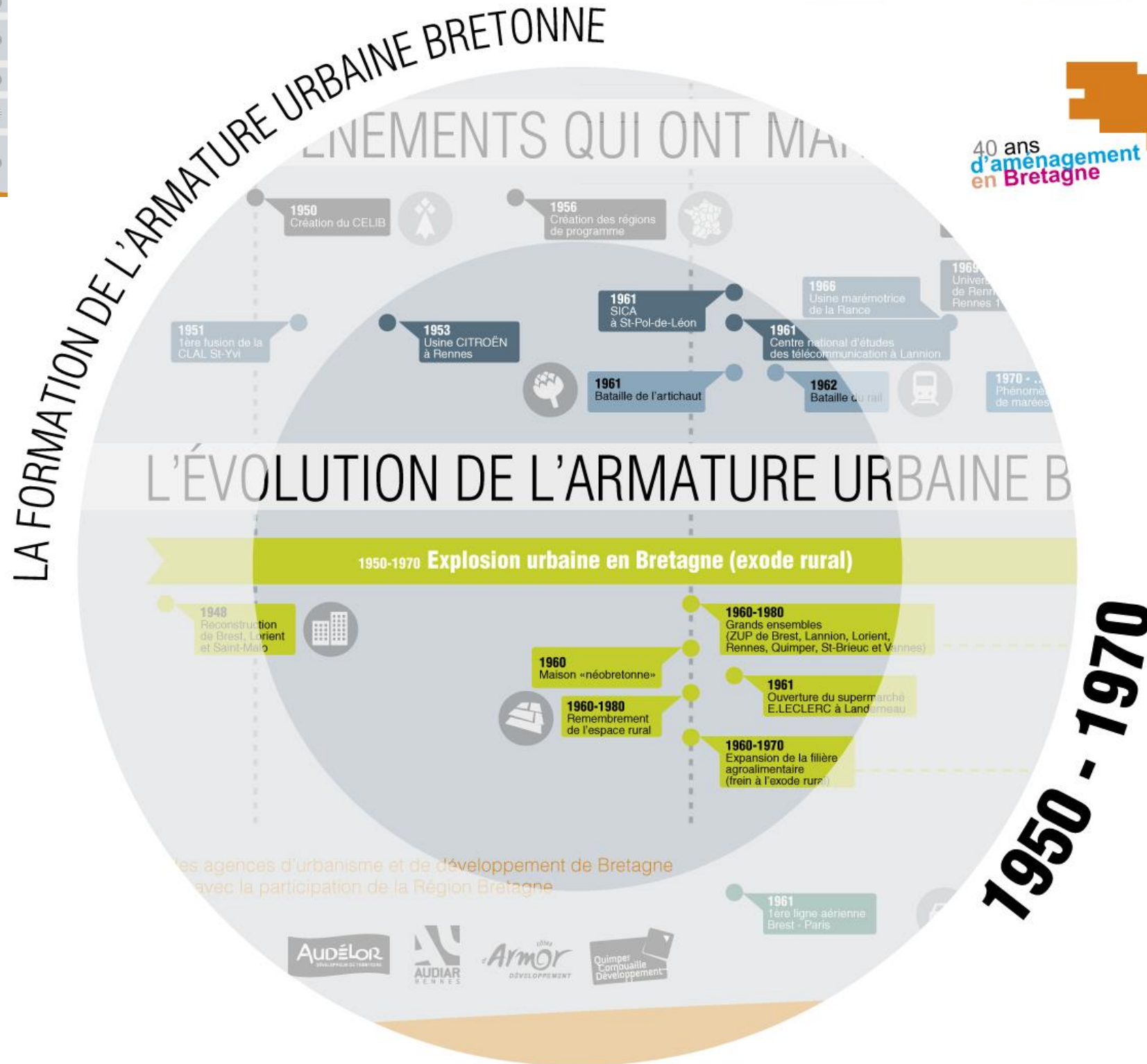


Carrefour des territoires - mai 2017



Évènements clés :

- Reconstruction
- Maison « néobretonne »
- Grands ensembles (ZUP)



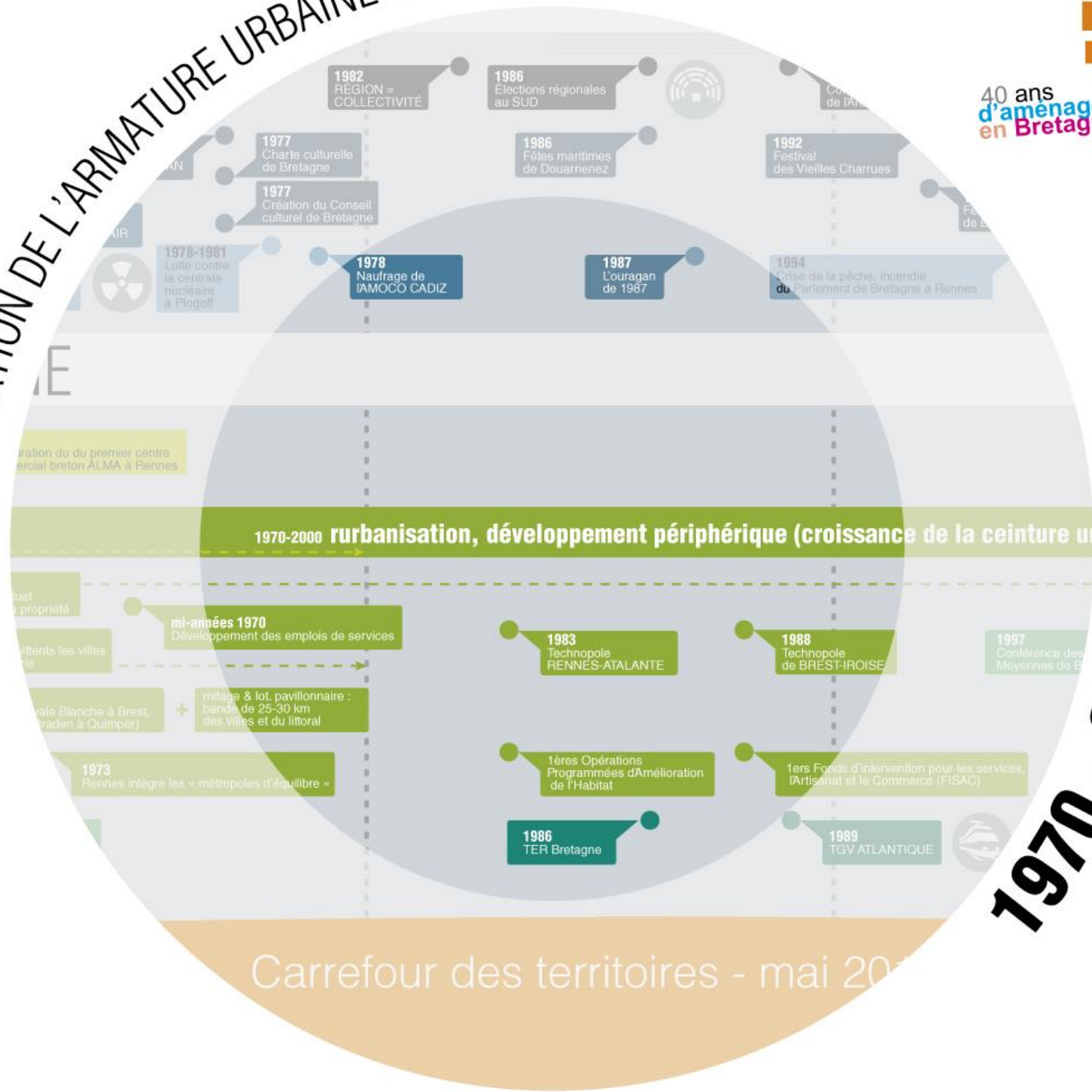
Carrefour des territoires - mai 2017

LA FORMATION DE L'ARMATURE URBAINE BRETONNE



Évènements clés :

- **Grandes ZAC**
- **Mitage**
- **Premières OPAH**
- **Métropoles d'équilibre**



1970 - 2000

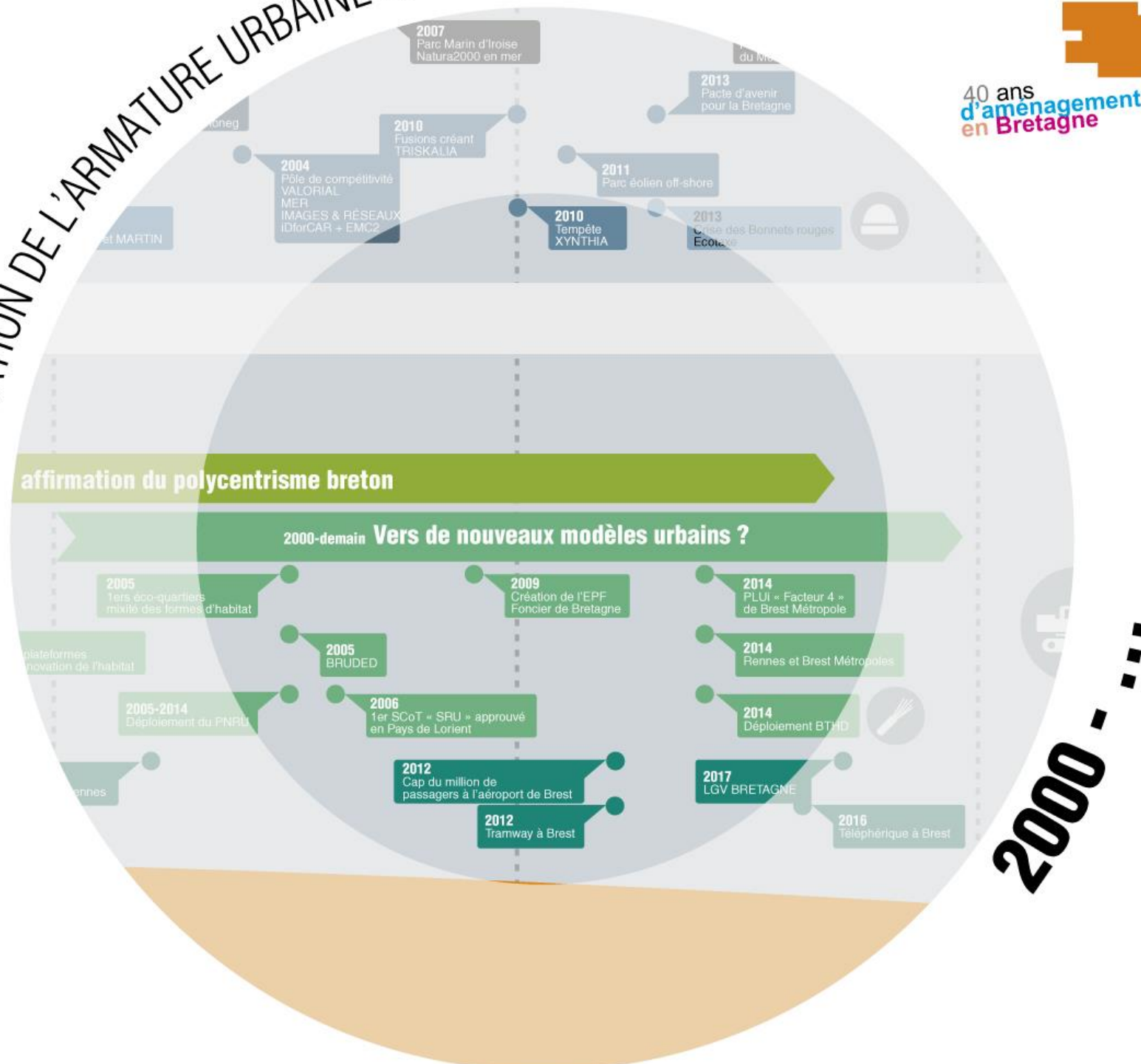
Carrefour des territoires - mai 2017

LA FORMATION DE L'ARMATURE URBAINE BRETONNE

40 ans
d'aménagement
en Bretagne

Évènements clés :

- Foncier de Bretagne
- Éco-quartiers
- PNRU
- SCoT...



Carrefour des territoires - mai 2017

UN REGARD SUR LES PRINCIPALES ÉVOLUTIONS TERRITORIALES

1. POPULATION
2. COMPOSITION SOCIALE
3. EMPLOI ET ÉCONOMIE
4. LOGEMENT ET HABITAT
5. FONCIER ET URBANISATION
6. ÉQUIPEMENTS ET SERVICES

LES CHIFFRES CLÉS BRETAGNE 1975 - 2015

40 ans
d'aménagement
en Bretagne

POPULATION BRETONNE



+ 660 000

60 ANS ET PLUS



+ 360 000

MOINS DE 25 ANS



- 99 000

EMPLOI



+ 325 000

LOGEMENTS



+ 814 000

Dont résidences
secondaires



+ 125 000

Dont vacants



+ 70 000

SURFACE AGRICOLE
UTILE (SAU)



- 290 000 ha

1. POPULATION

Une armature urbaine hors du commun

40 ans
d'aménagement
en Bretagne

3,3 millions d'habitant.e.s

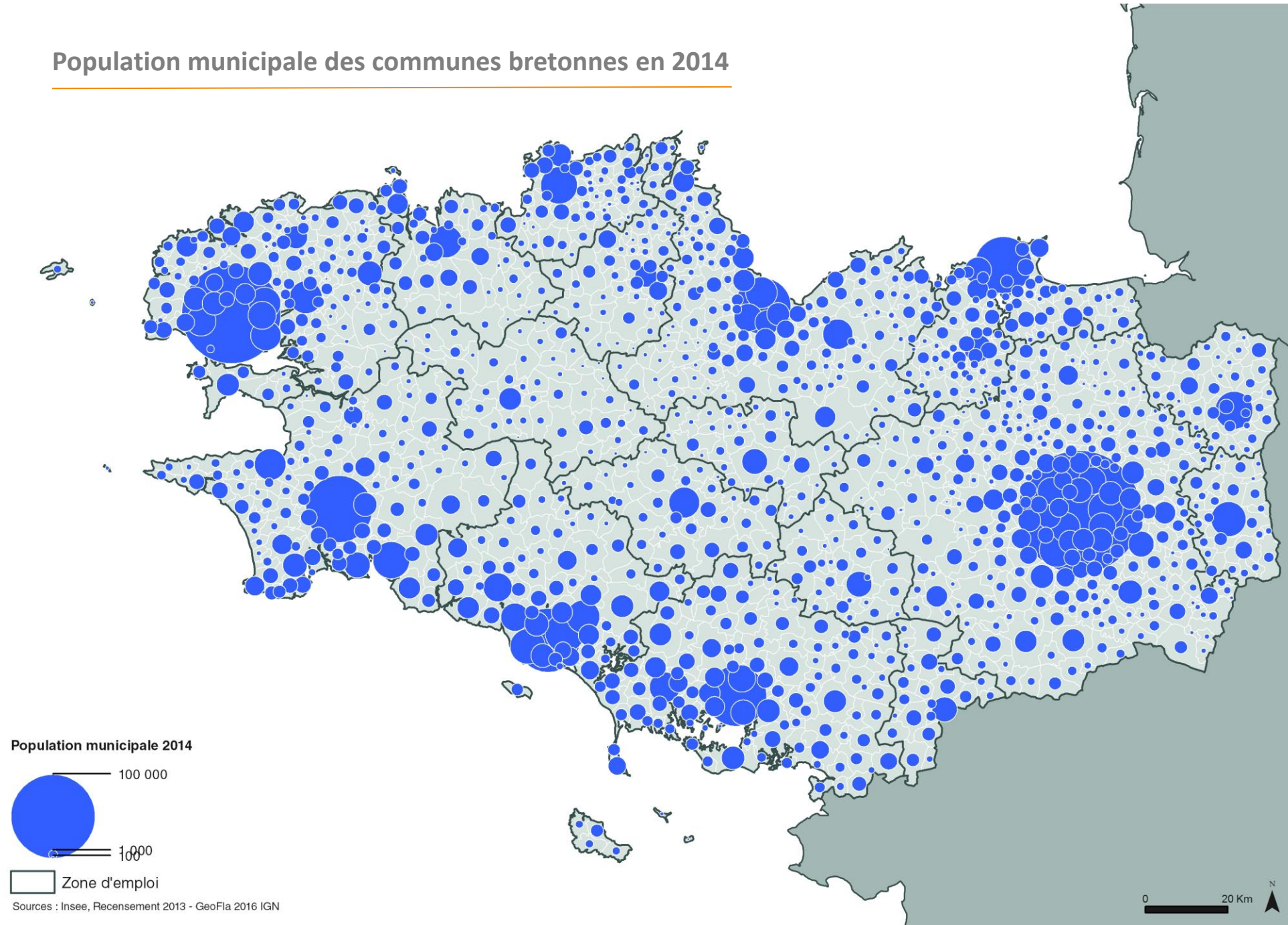
5,1 % de la France métropolitaine

Un « polycentrisme péninsulaire »

- Un poids important des villes moyennes
- Une armature marquée par le littoral

Une concentration relative :
38 % des Breton.ne.s dans les zones
d'emploi de Rennes et Brest

Population municipale des communes bretonnes en 2014



1. POPULATION

Croissance démographique soutenue et périurbanisation

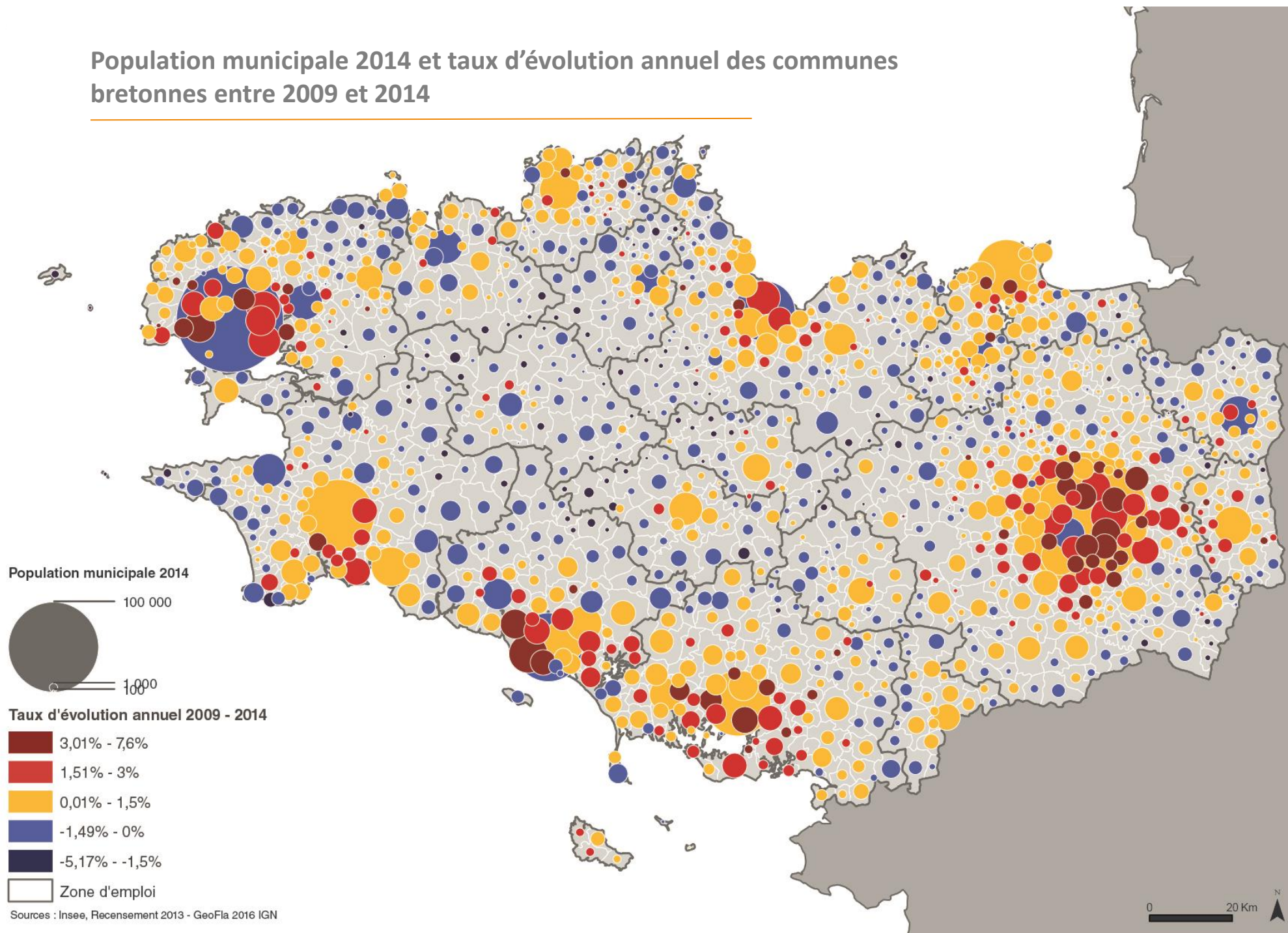
40 ans
d'aménagement
en Bretagne

+ 25,5 % depuis 1975
(+ 21,1 % en France)

+ 0,7 % par an depuis 2008

- Une croissance
 - plus forte à l'est de la Bretagne
 - concentrée autour des pôles urbains
- Un phénomène de périurbanisation
- Des évolutions contrastées au sein de chaque zone d'emploi

Population municipale 2014 et taux d'évolution annuel des communes bretonnes entre 2009 et 2014



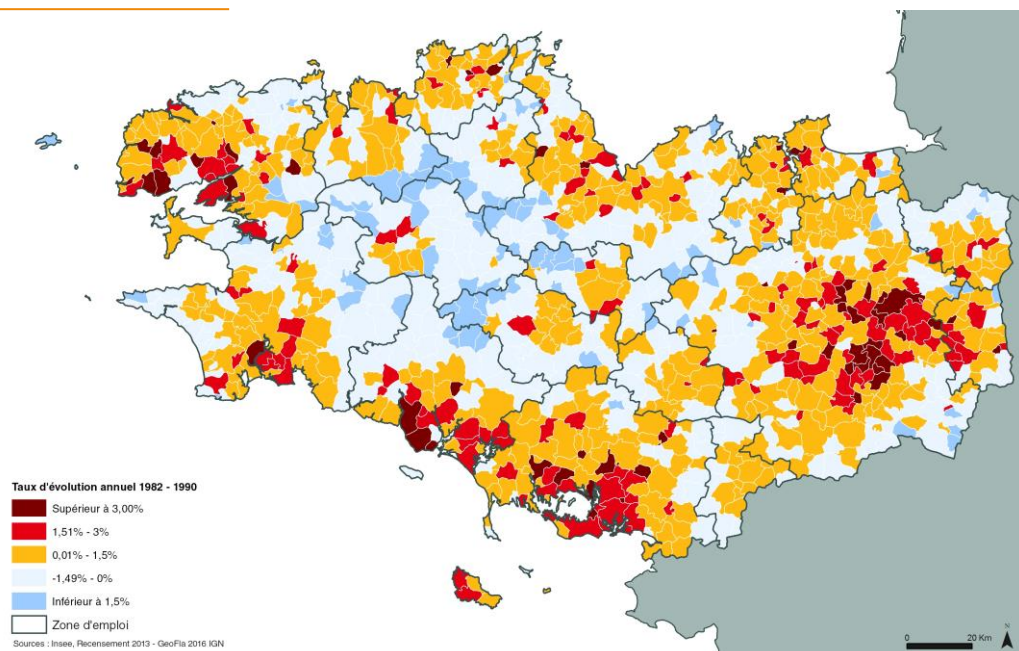
1. POPULATION

La croissance démographique en 4 périodes

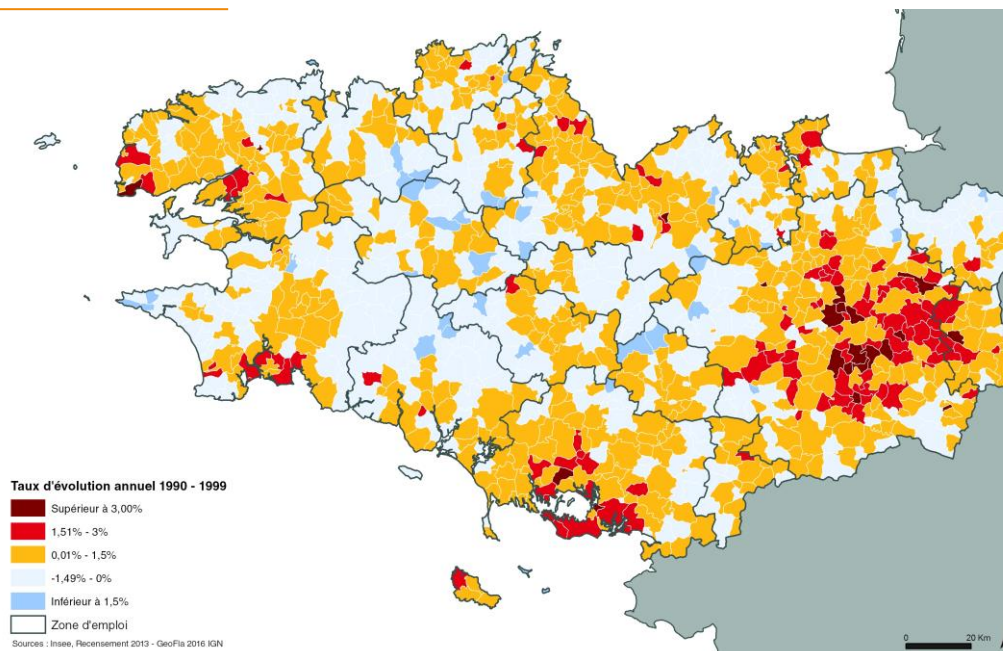
40 ans
d'aménagement
en Bretagne

Des écarts marqués dans les années 1980, une décennie 2000 dynamique (+ 0,9 %/an) et atypique, des évolutions plus homogènes depuis 2008

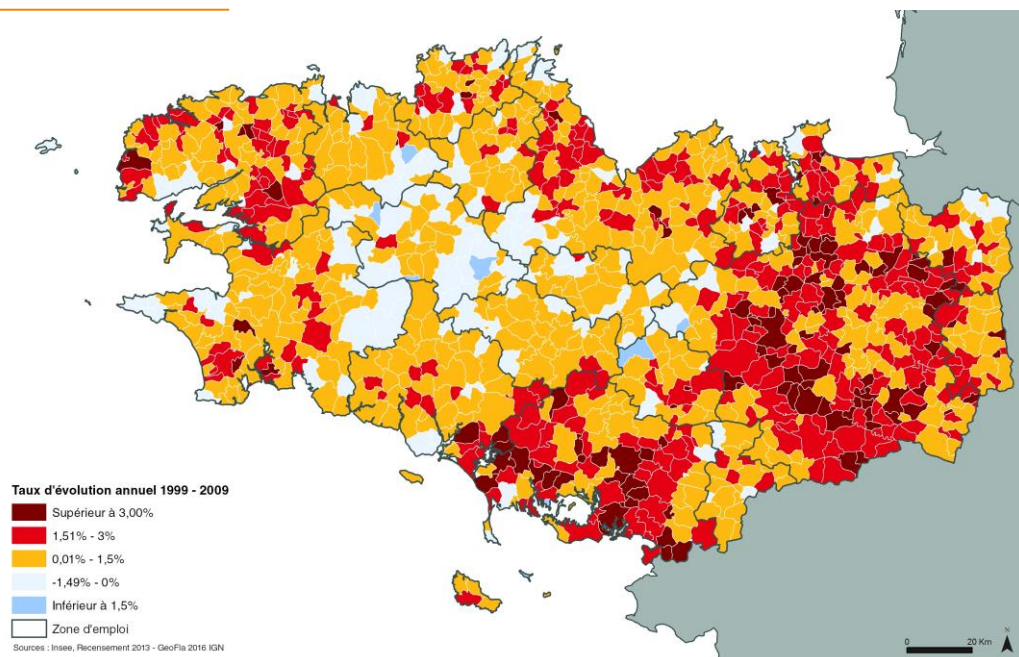
Taux d'évolution annuel des communes bretonnes entre 1982 - 1990



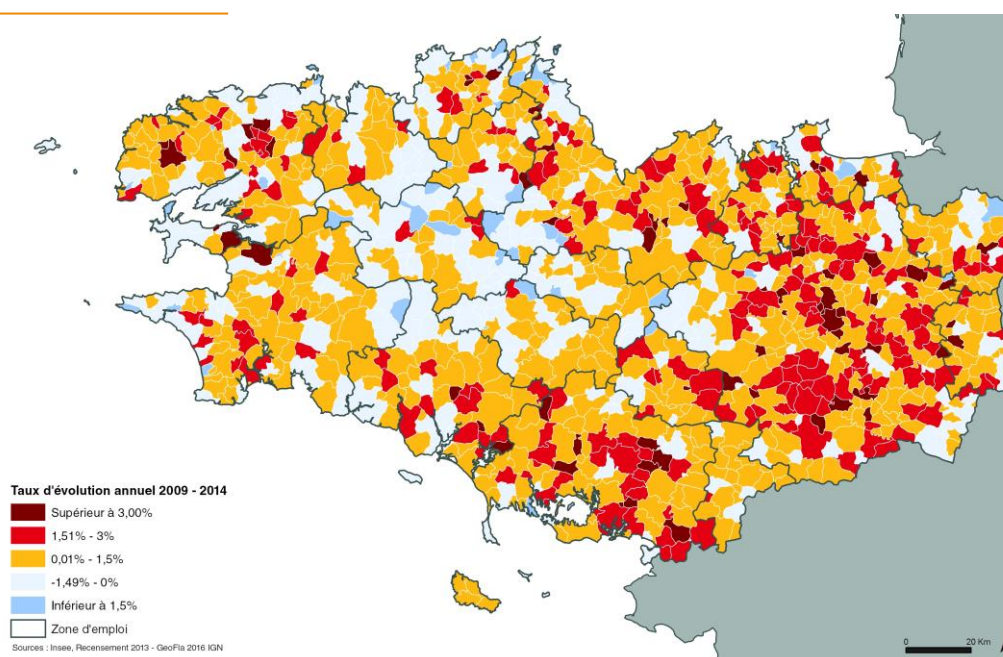
1990 - 1999



1999 - 2009



2009 - 2014



1. POPULATION

La croissance démographique depuis 1975 par zone d'emploi

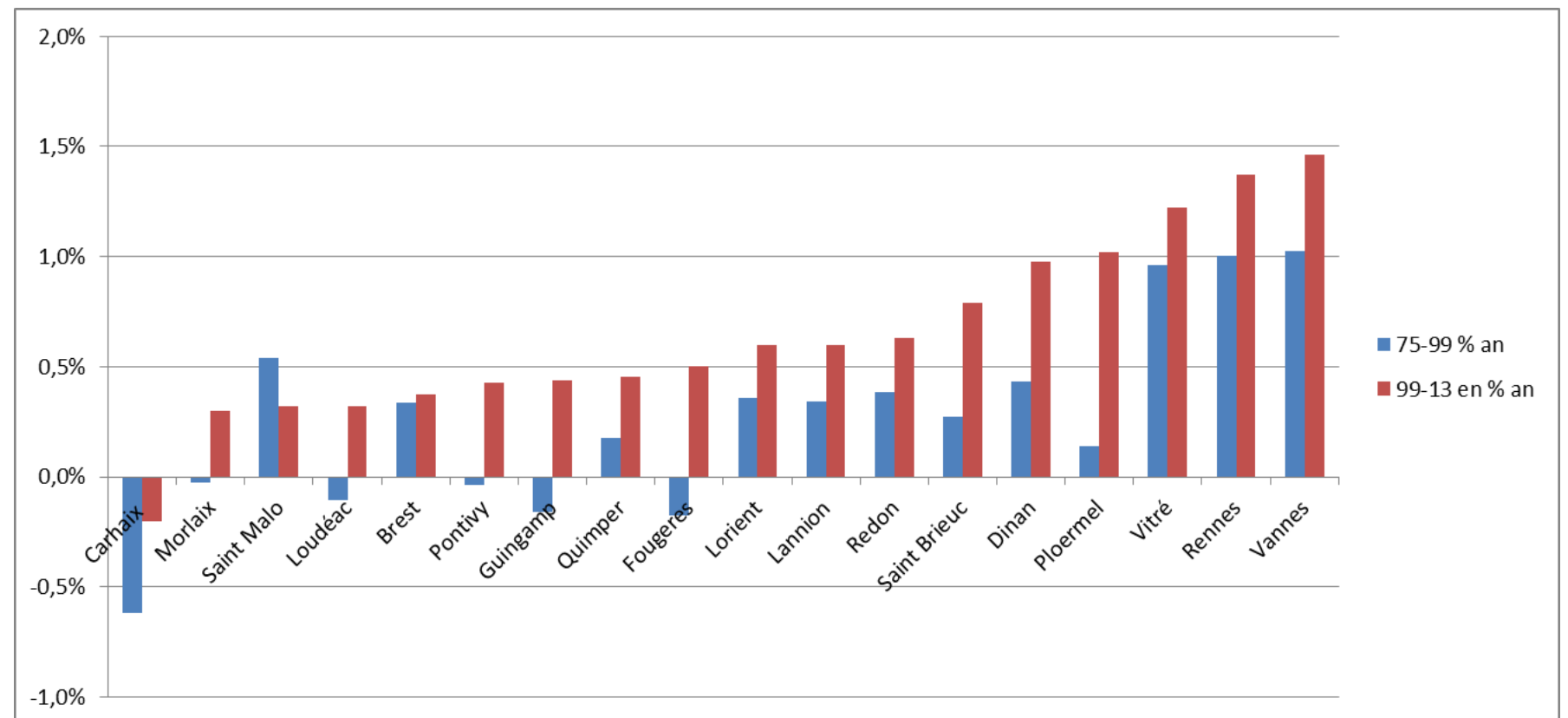
40 ans
d'aménagement
en Bretagne

Évolution annuelle de la population par zone d'emploi

Un dynamisme continu dans
3 zones d'emploi de l'Est : Vitré,
Rennes et Vannes

Des « rebonds démographiques »
depuis 1999 dans plusieurs zones
d'emploi : Morlaix, Loudéac,
Pontivy, Guingamp, Fougères,
Ploërmel....

1 seule zone d'emploi en baisse
démographique continue : Carhaix-
Plouguer



Source : INSEE- réseau des agences

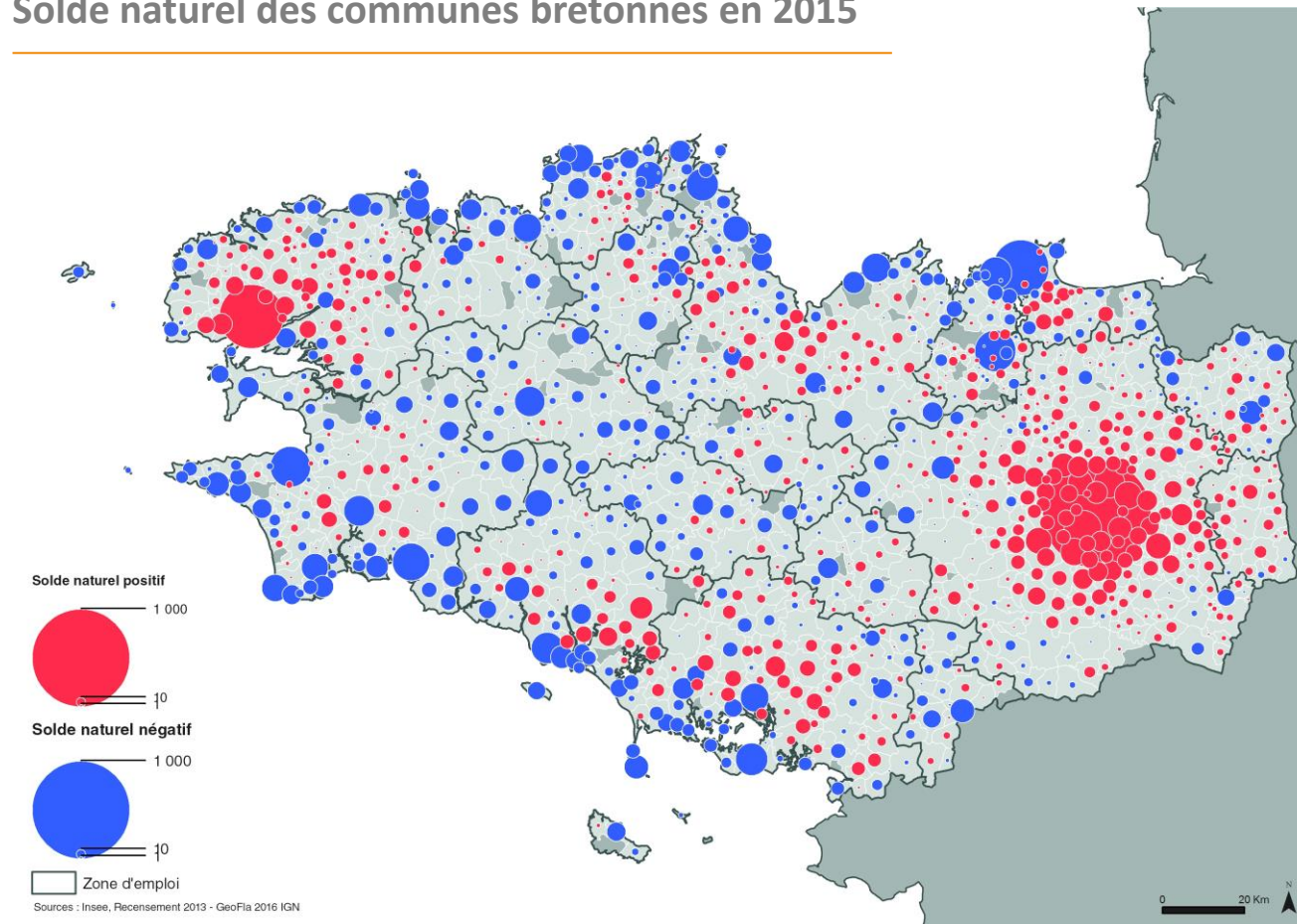
1. POPULATION

Vers un tournant démographique ?

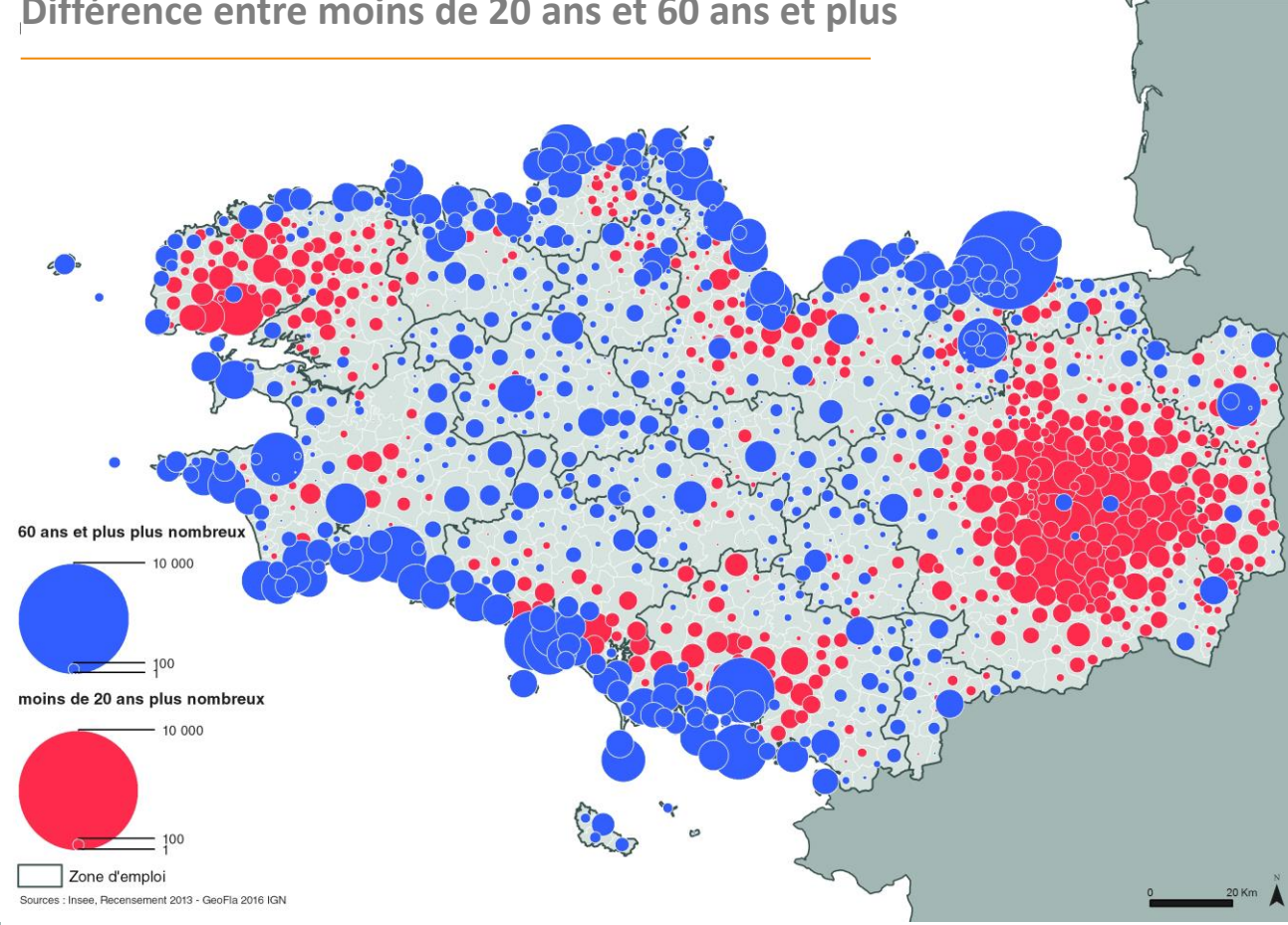
40 ans
d'aménagement
en Bretagne

- En Bretagne, en 2015 et 2016, pour la 1^{ère} fois (hors période de guerre), le solde naturel devient négatif
- La Bretagne se situe au 10^{ème} rang sur 13 régions pour le solde naturel
- Rennes et Brest se détachent ainsi que le rétro-littoral (présence de jeunes ménages)
- Vieillesse importante du littoral breton et de la Bretagne centrale

Solde naturel des communes bretonnes en 2015



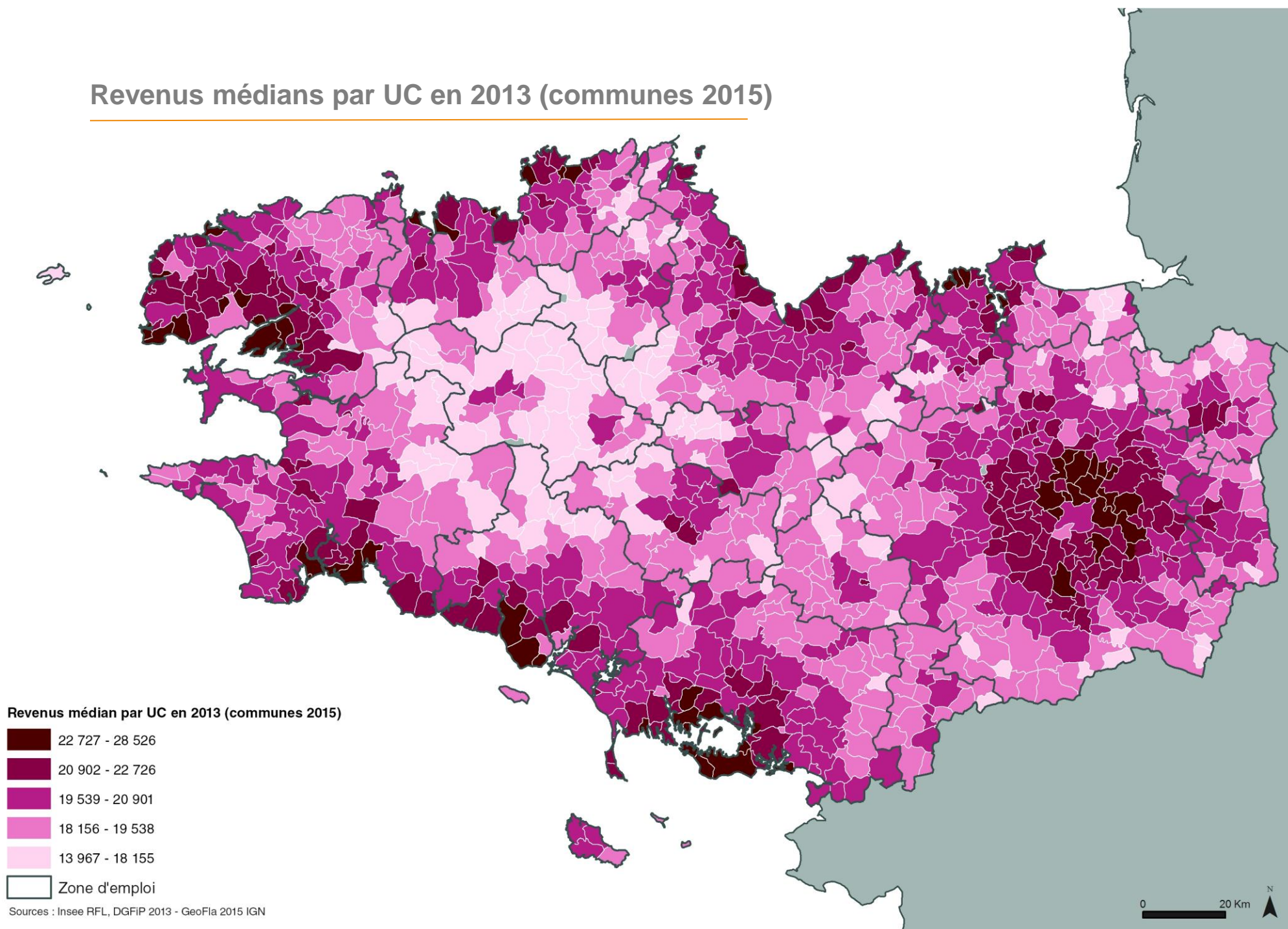
Différence entre moins de 20 ans et 60 ans et plus



Une région relativement peu inégalitaire

- **Taux de pauvreté inférieur à la moyenne nationale** : 10,7 % contre 14,5 % (2013)
- **Rapport interdécile*** : 2,9 contre 3,5 en France métropolitaine
- **Territoires périurbains et littoraux** : revenus médians par unité de consommation les plus élevés

Revenus médians par UC en 2013 (communes 2015)



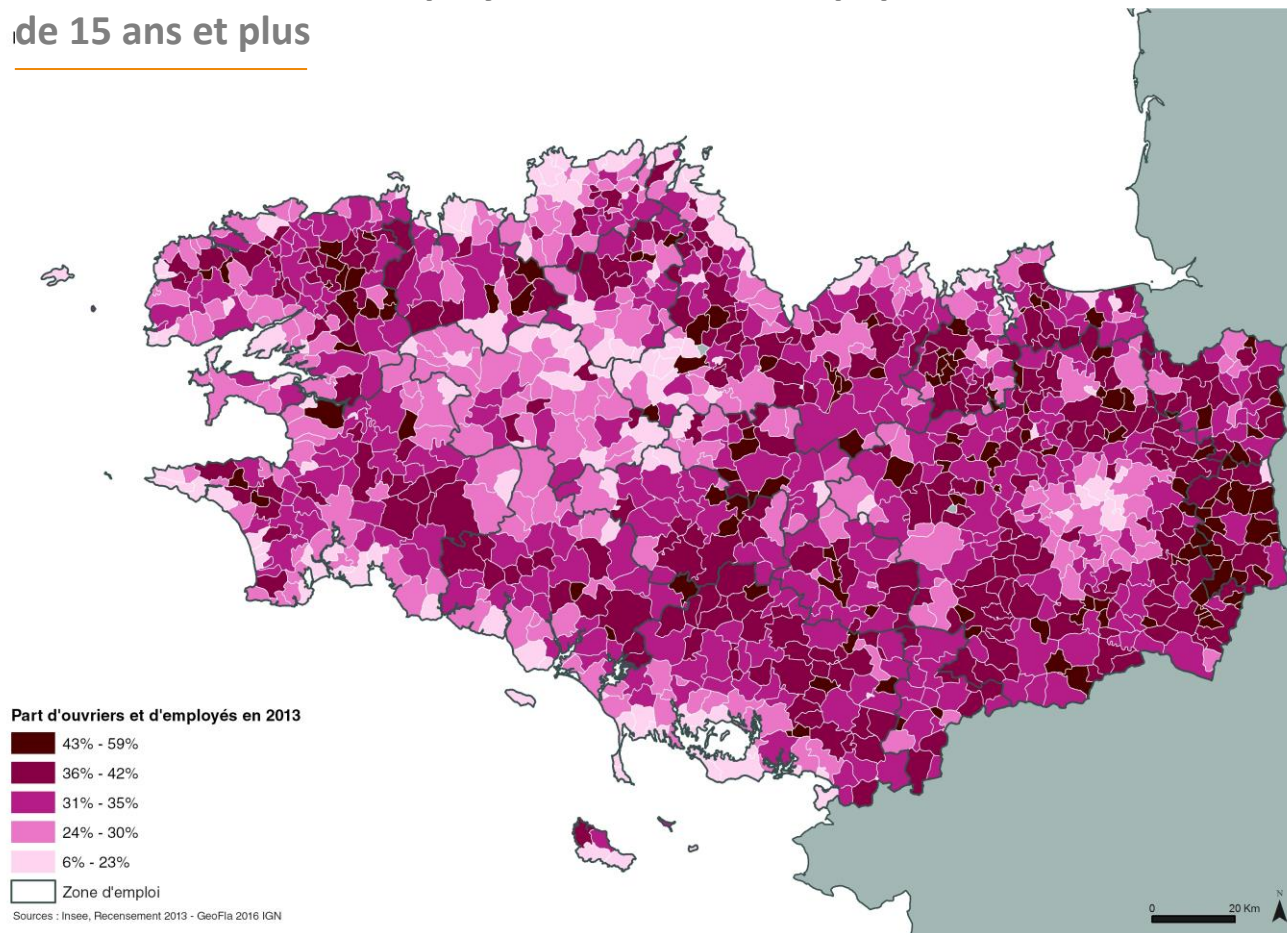
* *Rapport interdécile* : écart entre les 10 % les plus riches et les 10 % les plus pauvres

2. COMPOSITION SOCIALE

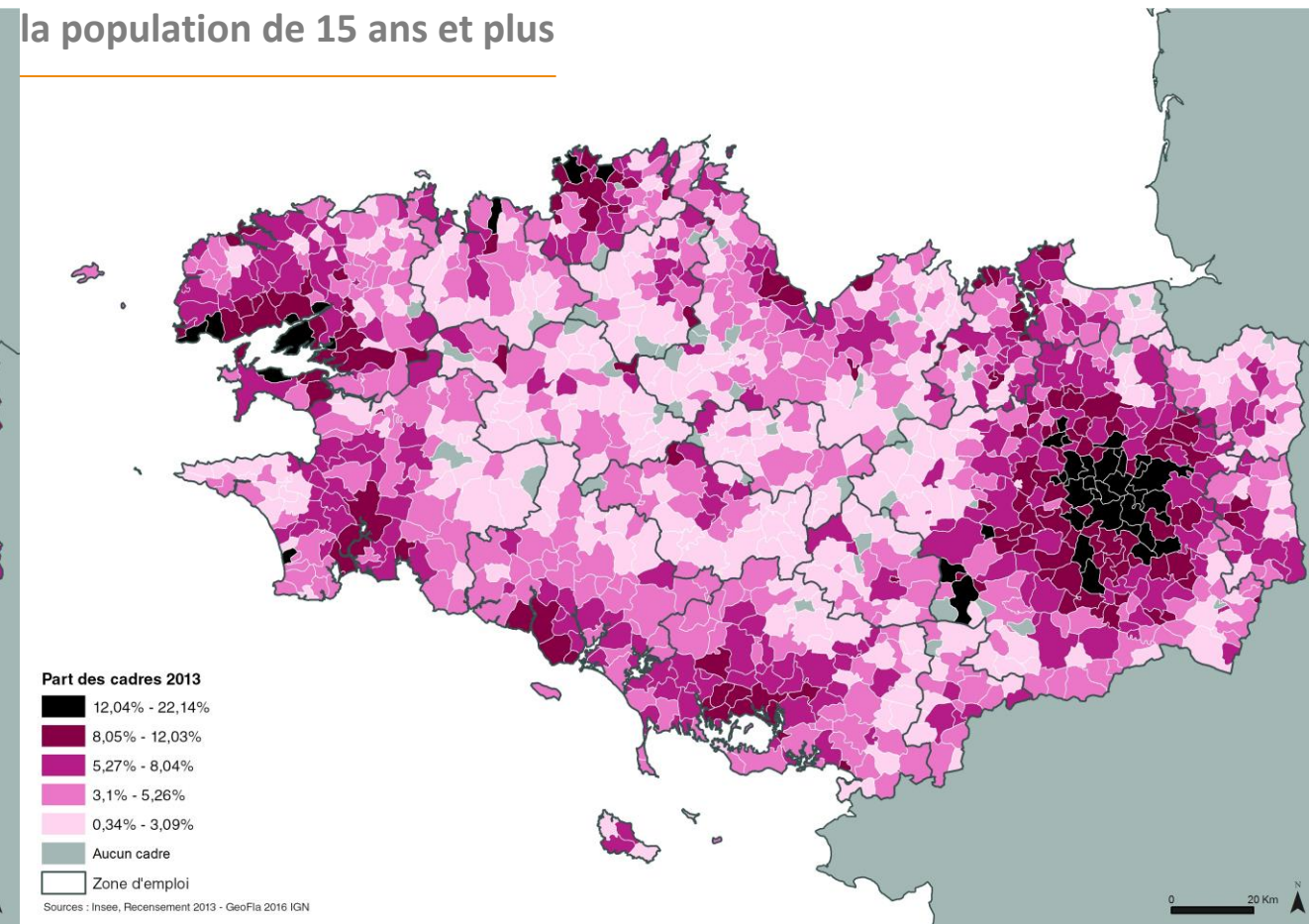
Une surreprésentation des cadres dans les villes

- **Ouvrier.e.s – employé.e.s** : 29,5 % des 15 ans et plus (comme en France) ; **cadres** : 7,1 % (contre 9,1 % en France)
- Fort pourcentage de cadres au sein des pôles de Rennes, Brest et Lannion et plus généralement dans les villes

Part des ouvriers et employés en 2013 dans la population de 15 ans et plus



Part des cadres et professions intellectuelles en 2013 dans la population de 15 ans et plus



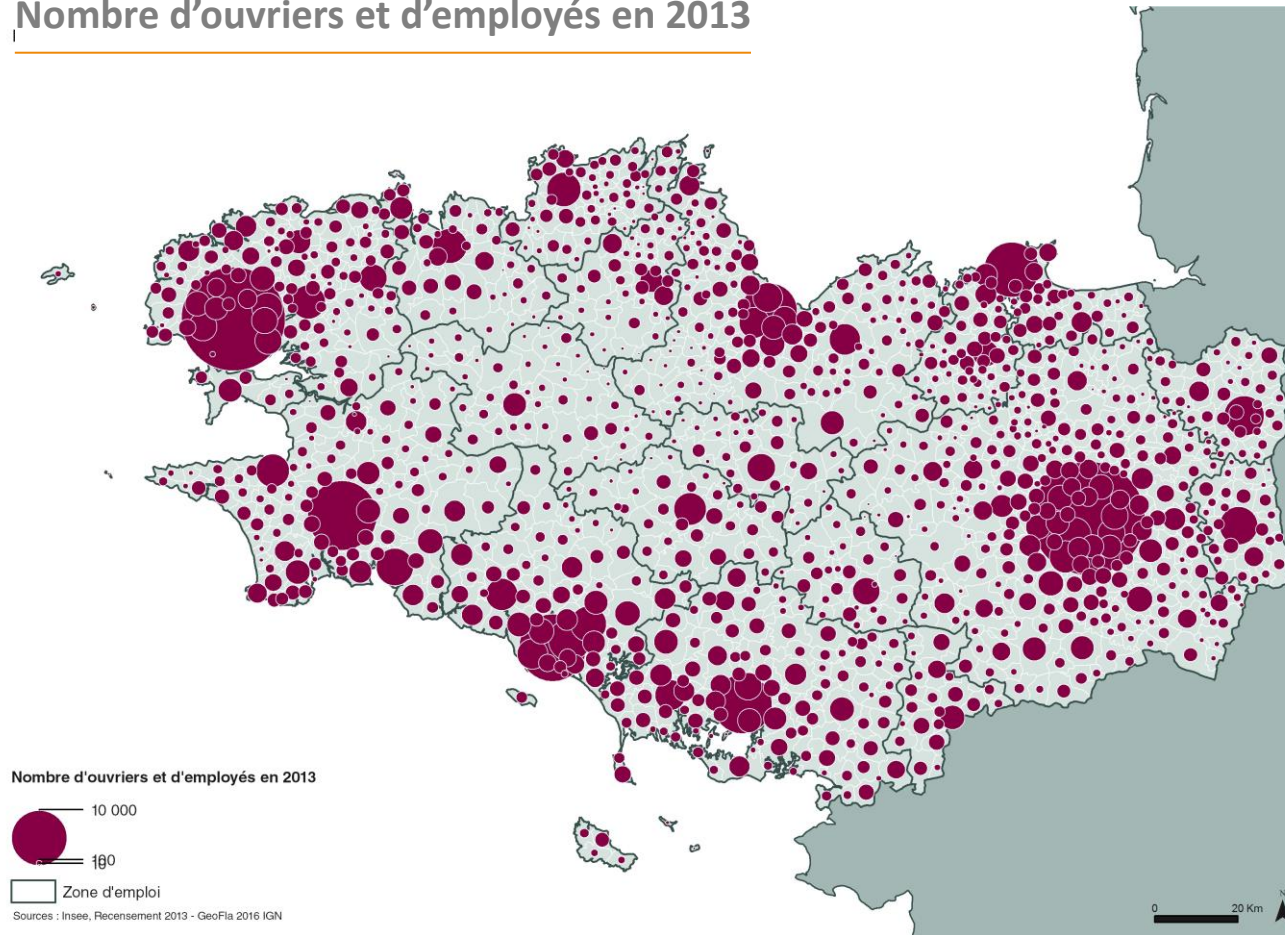
2. COMPOSITION SOCIALE

Des ouvrier.e.s et employé.e.s réparti.e.s sur l'ensemble du territoire

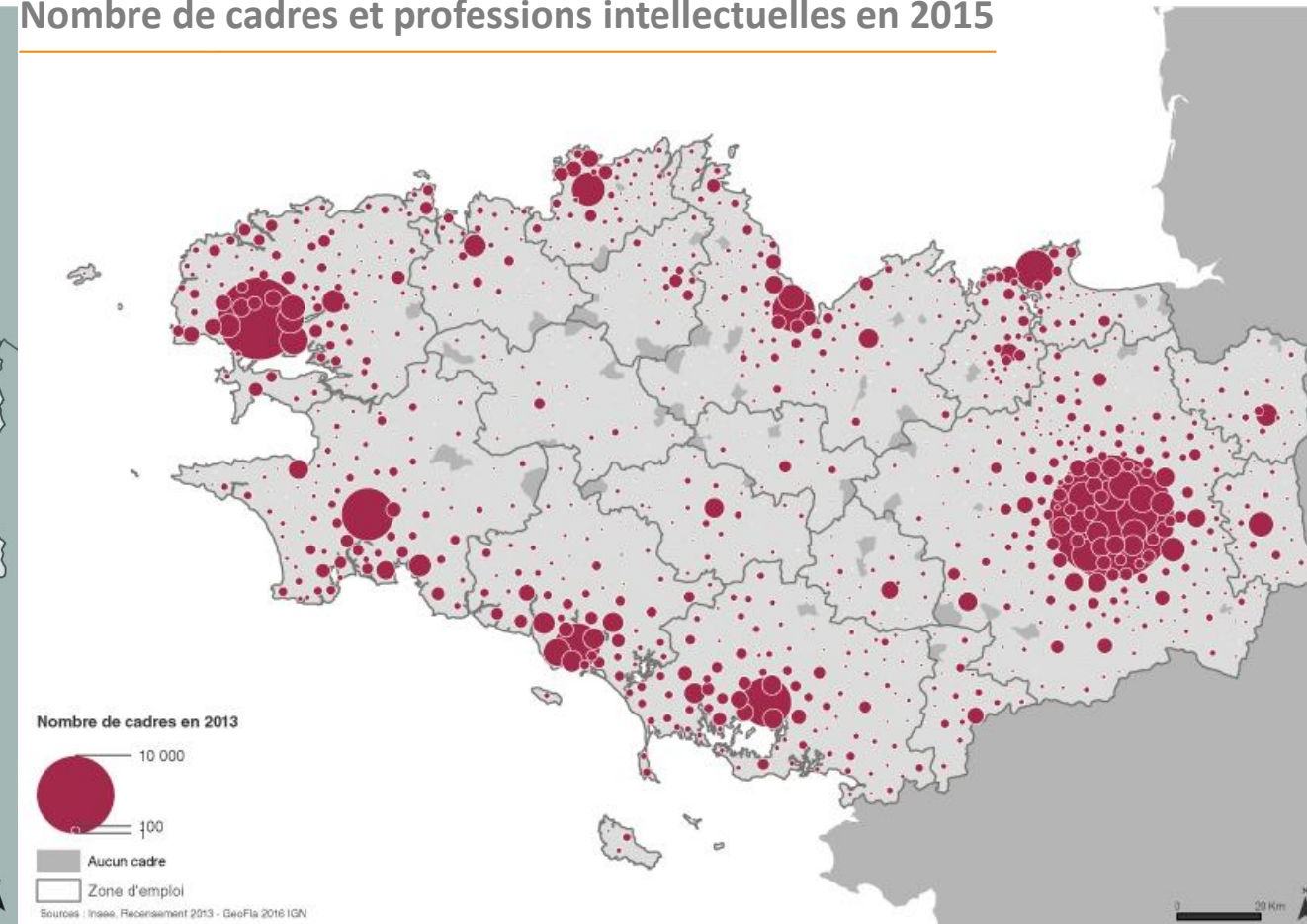
40 ans
d'aménagement
en Bretagne

À titre d'exemple, dans la zone d'emploi de Rennes, les ouvrier.e.s et employé.e.s (187 000) sont 3 fois plus nombreux que les cadres (69 000).

Nombre d'ouvriers et d'employés en 2013



Nombre de cadres et professions intellectuelles en 2015



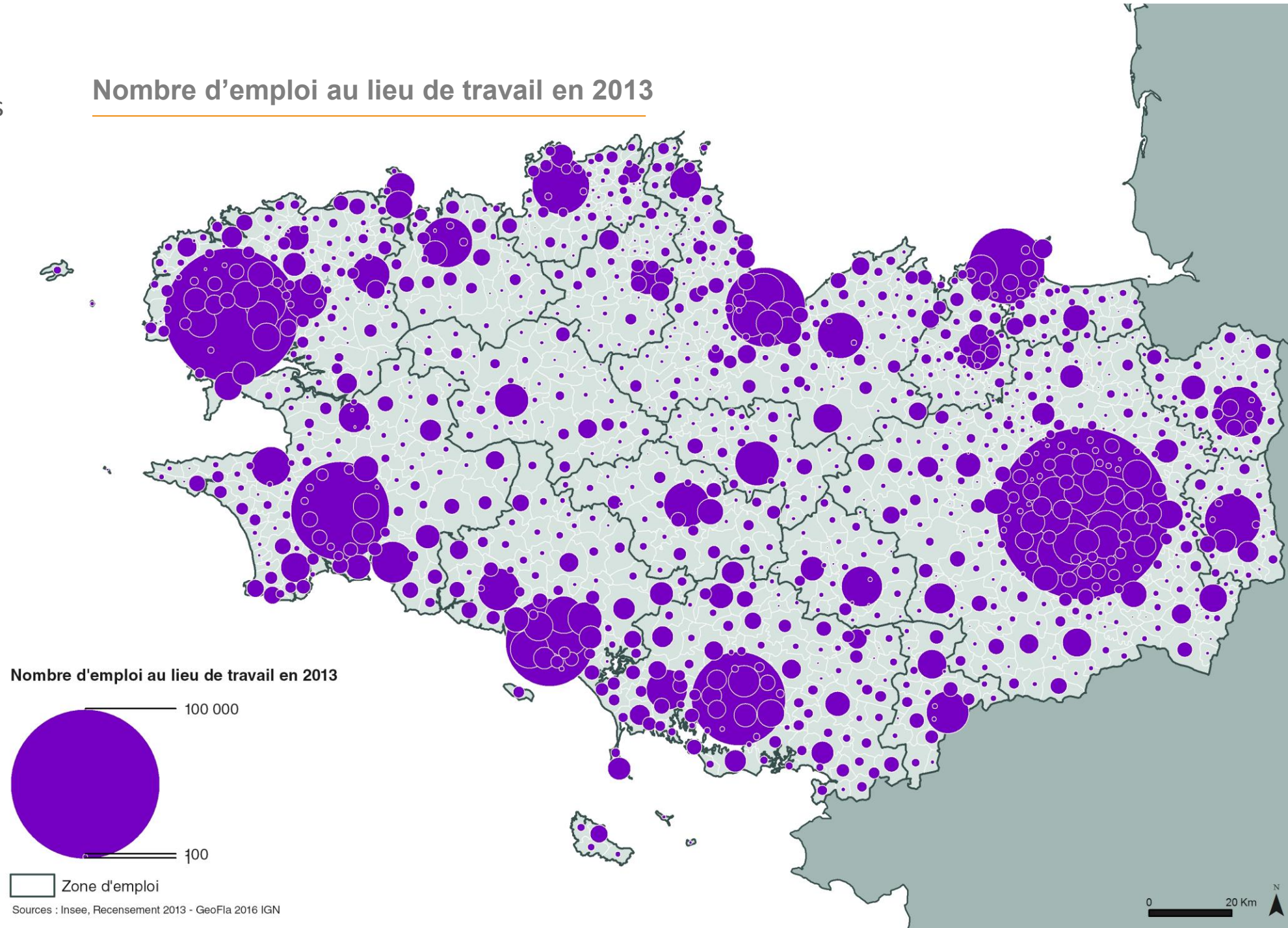
3. EMPLOI

Une géographie de l'emploi équilibrée

40 ans
d'aménagement
en Bretagne

- Une polarisation plus forte des emplois sur les pôles urbains
- 6 zones d'emploi avec plus de 100 000 emplois : **77 % des emplois**
- Dont ZE de Rennes : 26,7 % des emplois bretons

Nombre d'emploi au lieu de travail en 2013

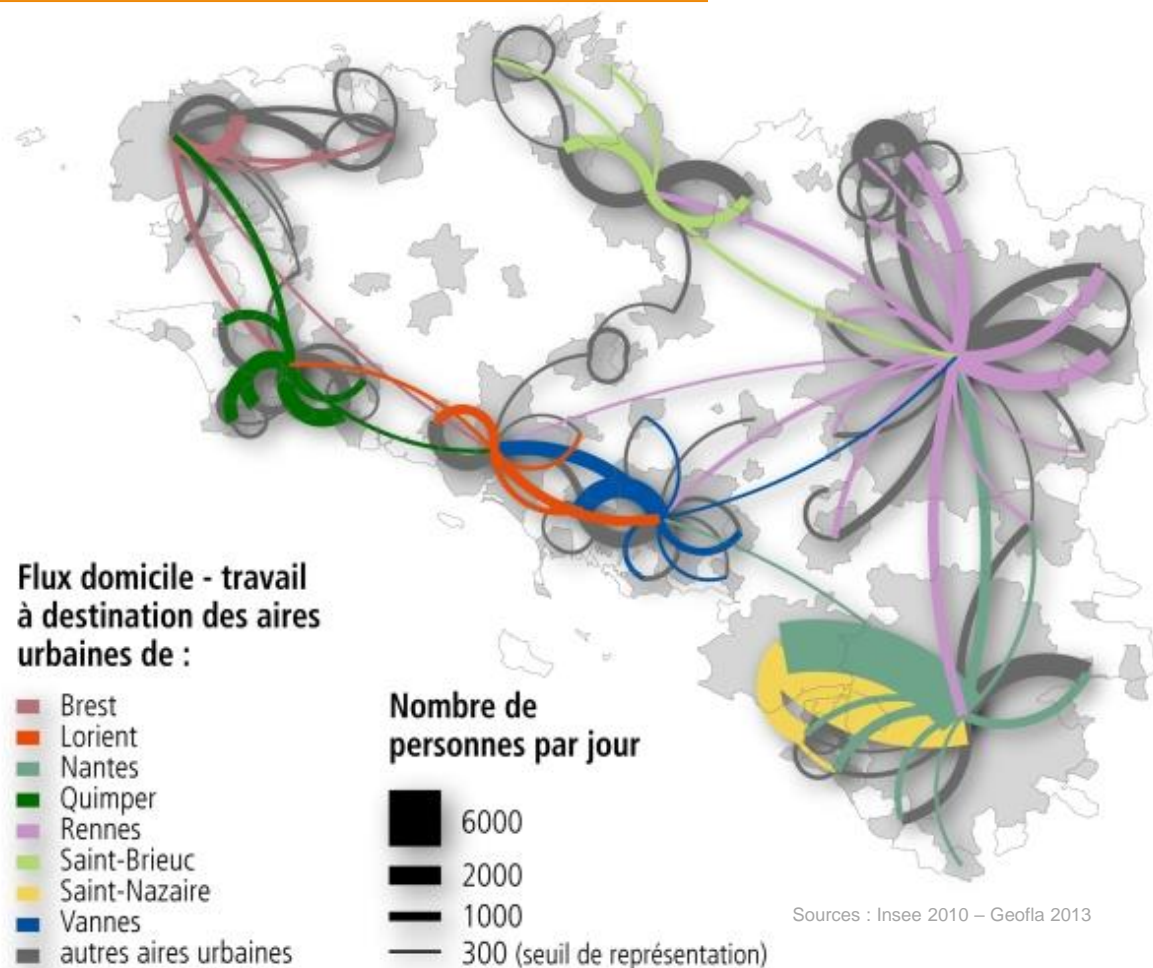


3. EMPLOI-MOBILITÉ

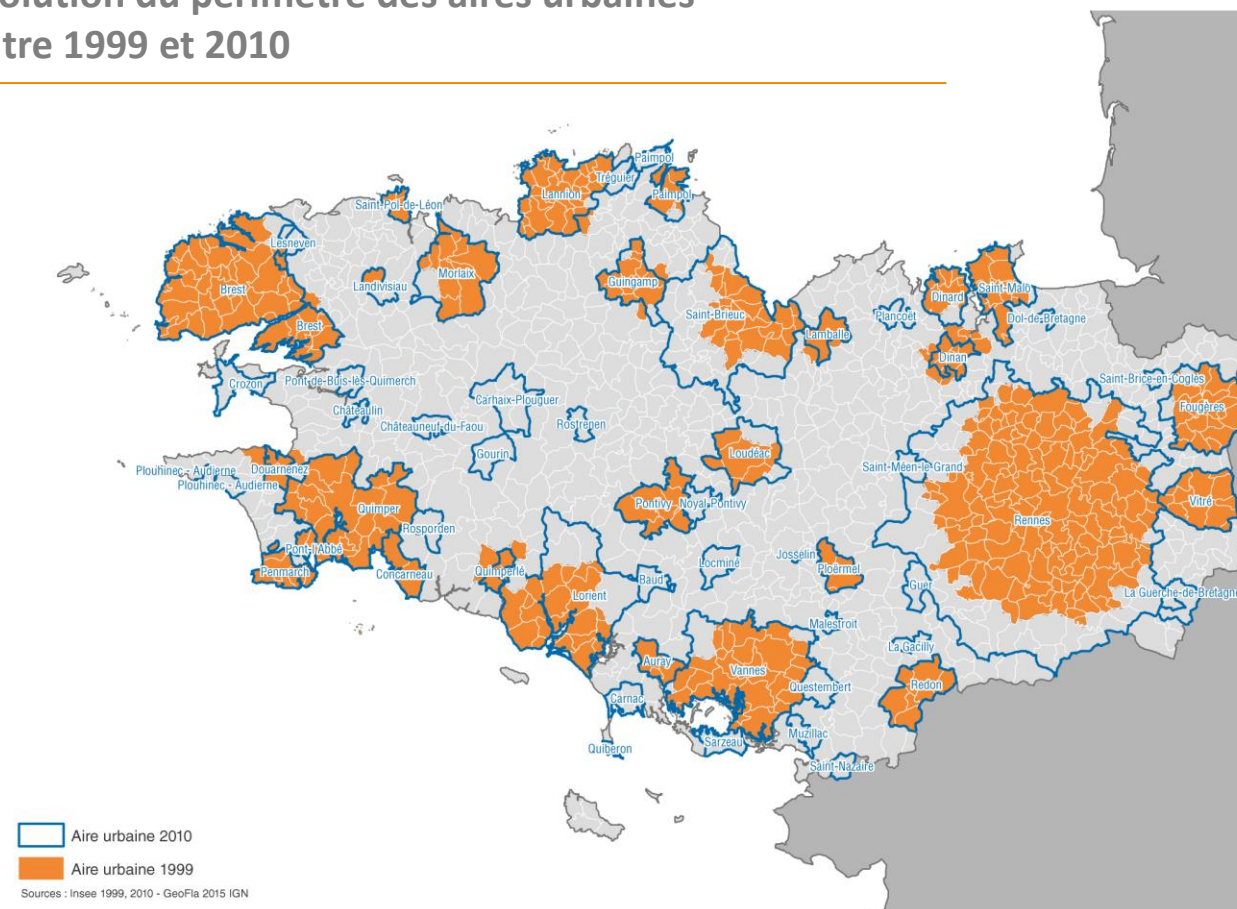
Des déplacements domicile travail en hausse et le plus souvent en voiture

40 ans
d'aménagement
en Bretagne

Flux domicile – travail à destination des aires urbaines



Évolution du périmètre des aires urbaines entre 1999 et 2010



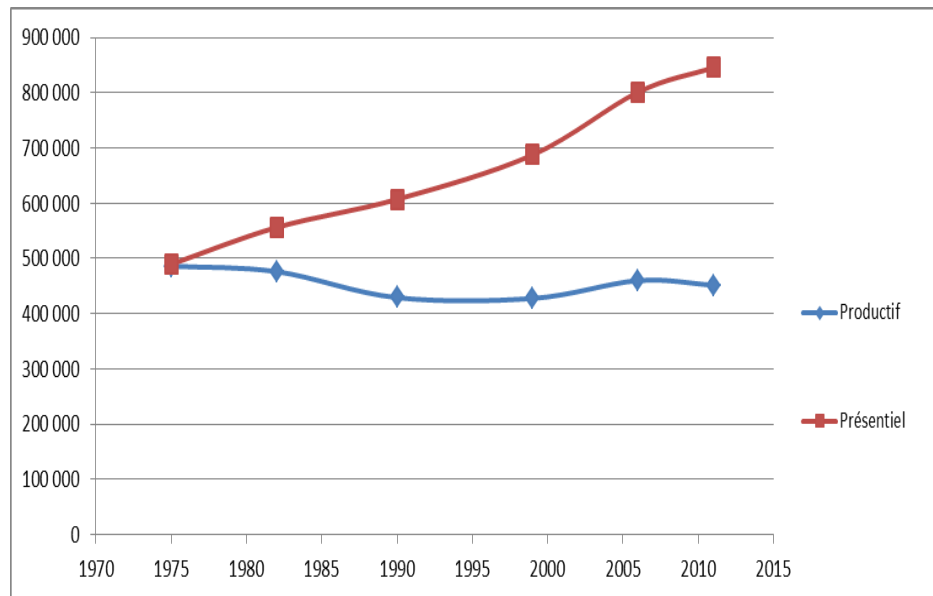
- La population est moins concentrée que les emplois
- Les déplacements domicile travail sont de plus en plus longs : 1/2 au delà de 15 km et 21 min
- En Bretagne, une majorité de « navetteurs »* : 65,3 % (65,9 % en France)
(*ne travaillant pas dans leur commune de résidence)

- En 15 ans, une forte augmentation : + 9,2 points (record national)
- 92,6 % des déplacements se font en voiture
- Transport en commun : au moins 5 % dans 5 aires urbaines sur 16 (Source Insee Bretagne Insee flash octobre 2016)
- Un trafic TER en progression

3. EMPLOI

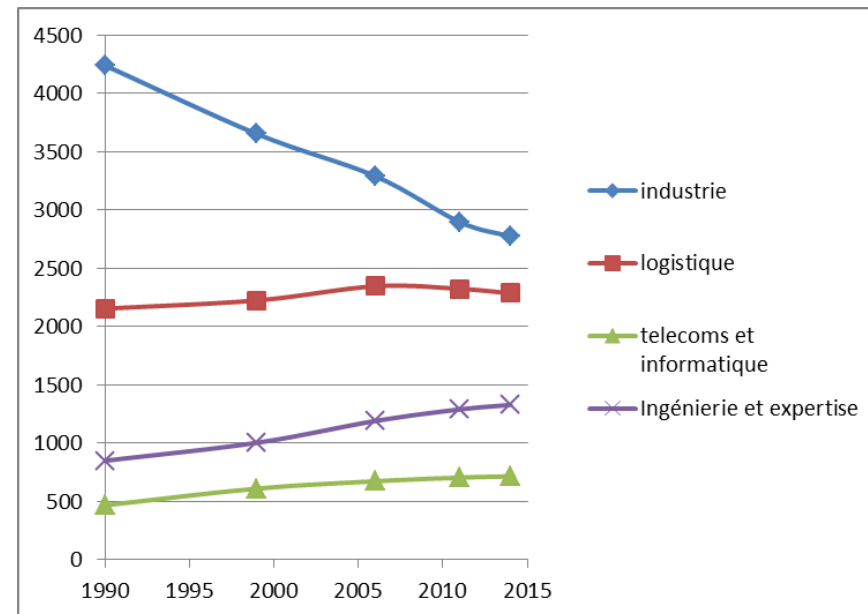
Une économie de plus en plus présenteielle

Évolution de l'emploi productif et de l'emploi présentiel en Bretagne



Source : INSEE

Évolution des composantes de l'emploi productif en France



Source : INSEE – réseau des agences

En 1975, autant d'emplois « productifs » que d'emplois « présentsiels » et aujourd'hui deux fois plus de présentsiel

NB : Emploi « productif » = agriculture/pêche + industrie + logistique + informatique + services aux entreprises

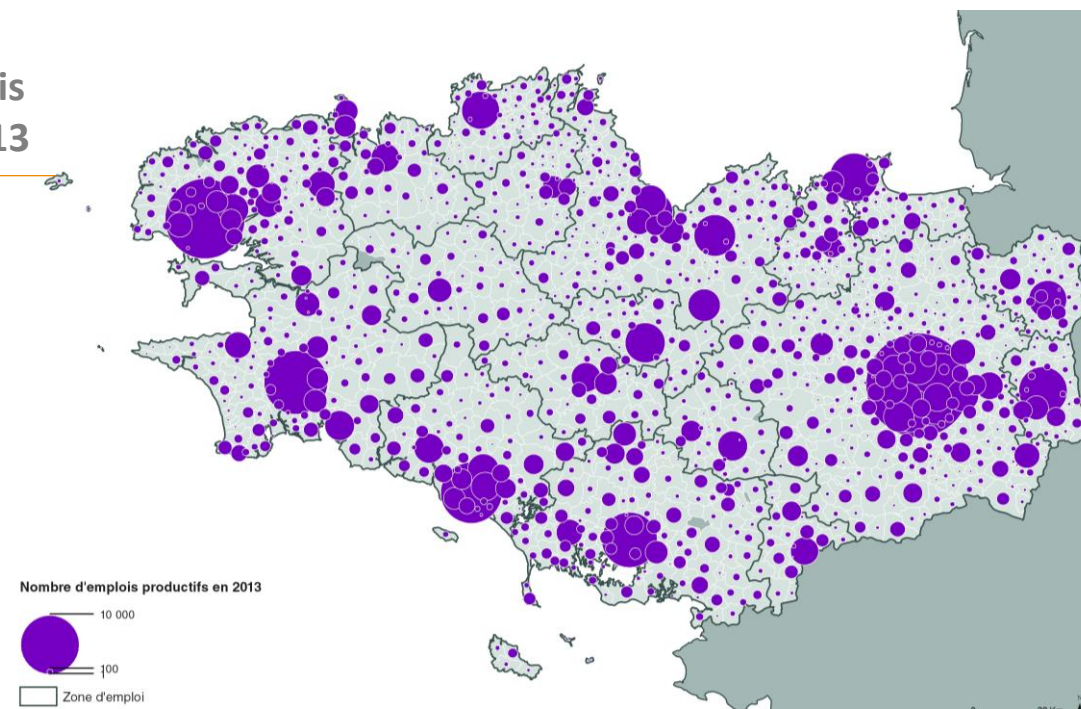
3. EMPLOI

Un emploi productif à la répartition équilibrée mais un tertiaire qualifié très concentré

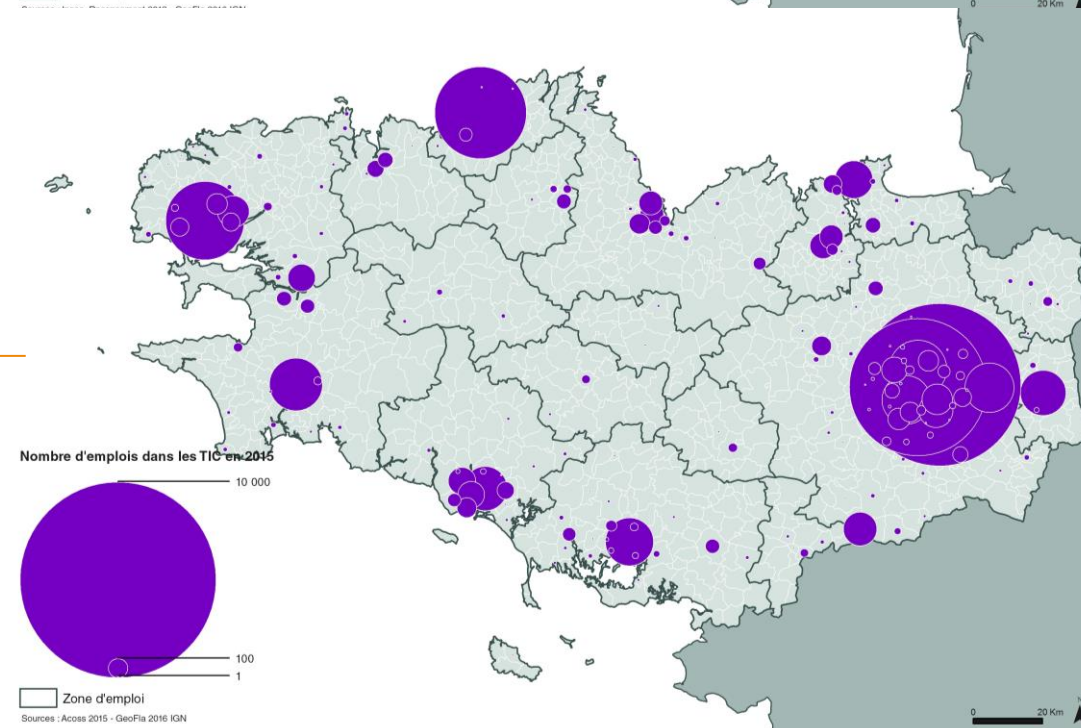
40 ans
d'aménagement
en Bretagne

- Le « modèle industriel breton » : une industrie dans les villes et dans les campagnes
- Services aux entreprises et « tertiaire qualifié » : une géographie très différente, dont la localisation est souvent guidée par des choix d'implantation dans les pôles urbains et notamment dans les plus grands : taille du marché, « effets d'agglomération »

Nombre d'emplois productifs en 2013



Emplois salariés privés dans les TIC en 2015



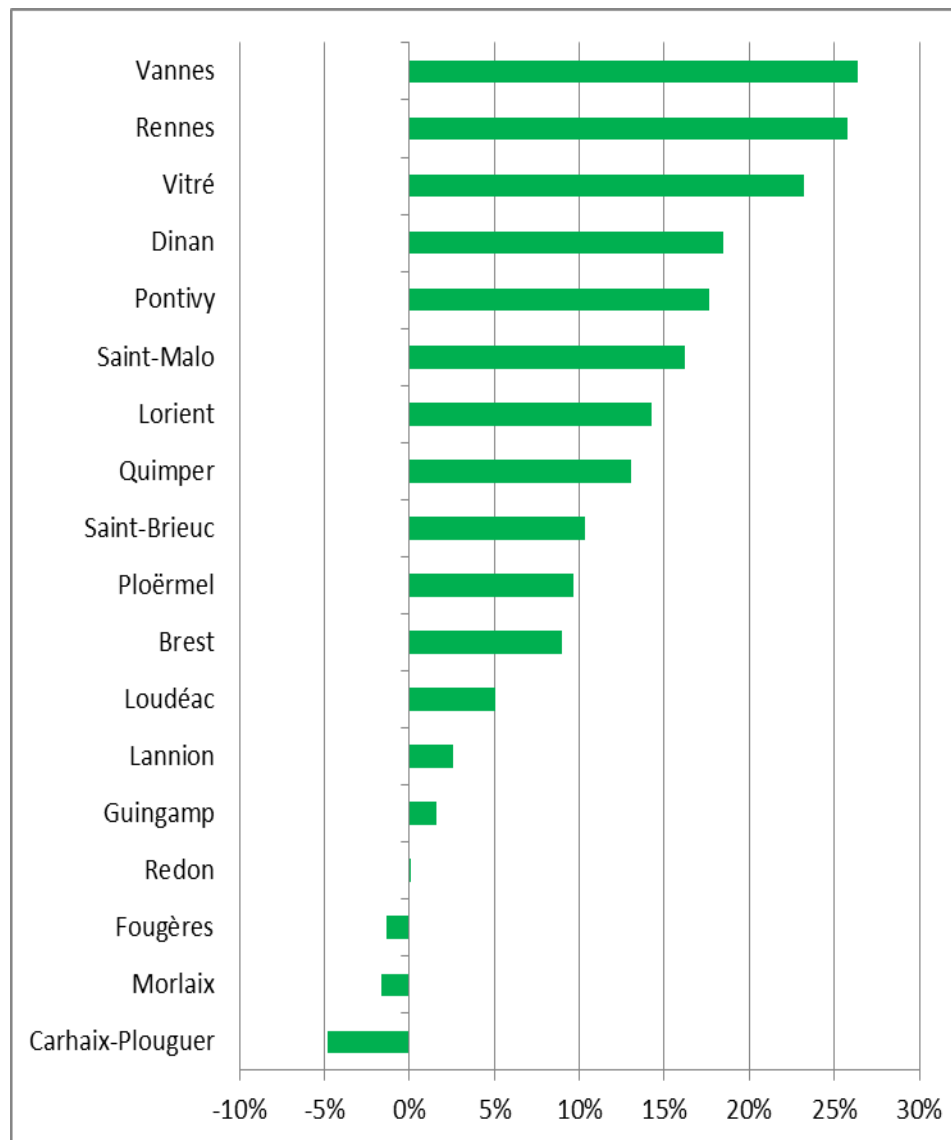
3. EMPLOI

Depuis 1998, une moyenne de 11 000 emplois supplémentaires par an en Bretagne

40 ans
d'aménagement
en Bretagne

Évolution de l'emploi total en Bretagne
de fin 1998 à fin 2014

- Des baisses dans seulement 3 zones d'emploi
- Dans 9 zones d'emploi, des croissances de plus de 10 %



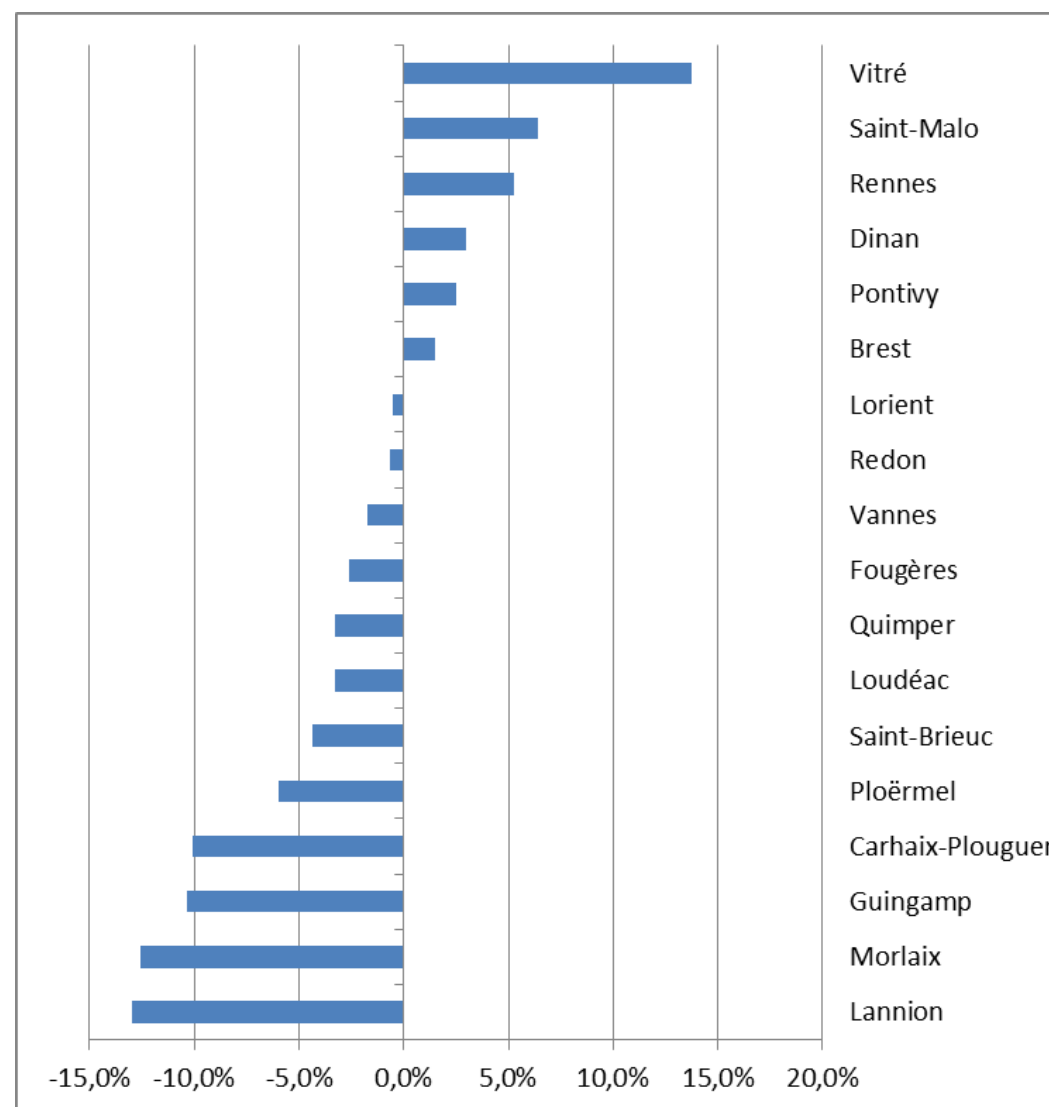
Source : INSEE
(Estel)

3. EMPLOI

Depuis la crise, des évolutions très différenciées de l'emploi salarié privé, et un avantage à l'Est

Évolution de l'emploi salarié privé en Bretagne de fin 2007 à fin 2016

- Seulement 6 zones d'emploi sur 18 avec un solde positif d'emploi salarié privé
- 5 des zones d'emploi représentant un solde positif se situent à l'est (seule Brest pour l'ouest de la Bretagne)



Source : URSSAF Bretagne

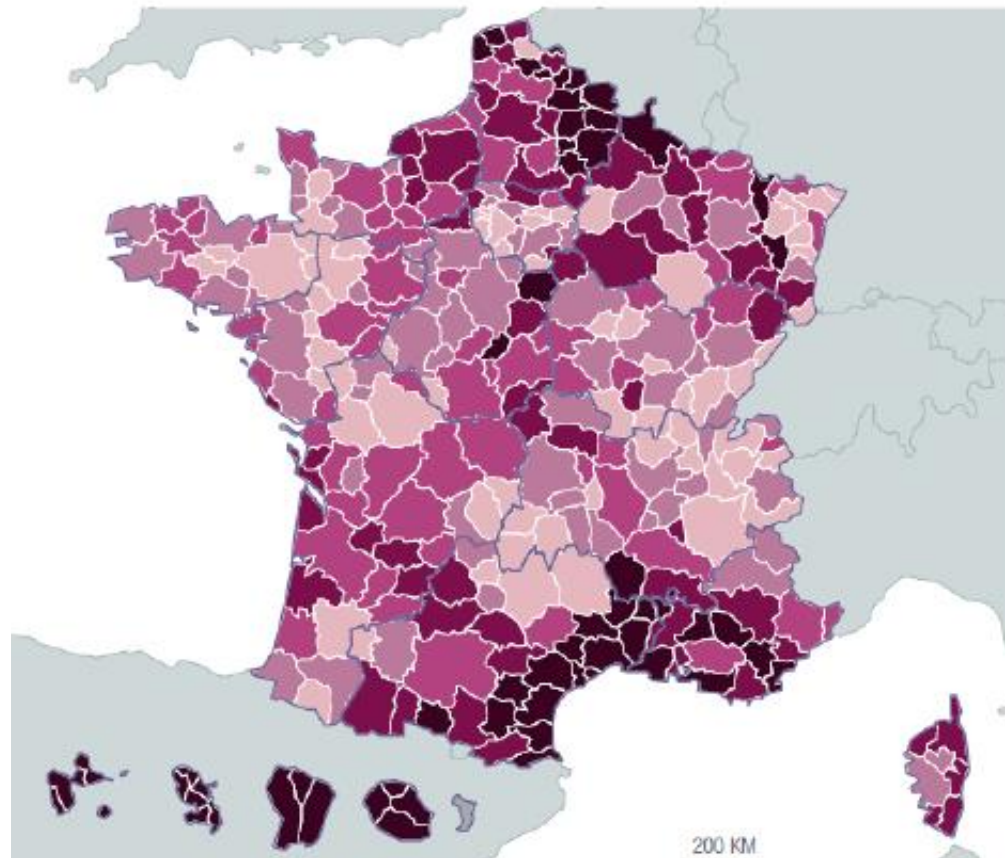
3. EMPLOI

Un taux de chômage faible en Bretagne mais des territoires plus impactés que d'autres

40 ans
d'aménagement
en Bretagne

- Taux de chômage : 8,5 % fin 2016 contre 9,7 % en France métropolitaine
- Une hausse de 3,2 points de 2008 (5,8 %) à 2015 (9,0 %)

Taux de chômage localisé en 2014



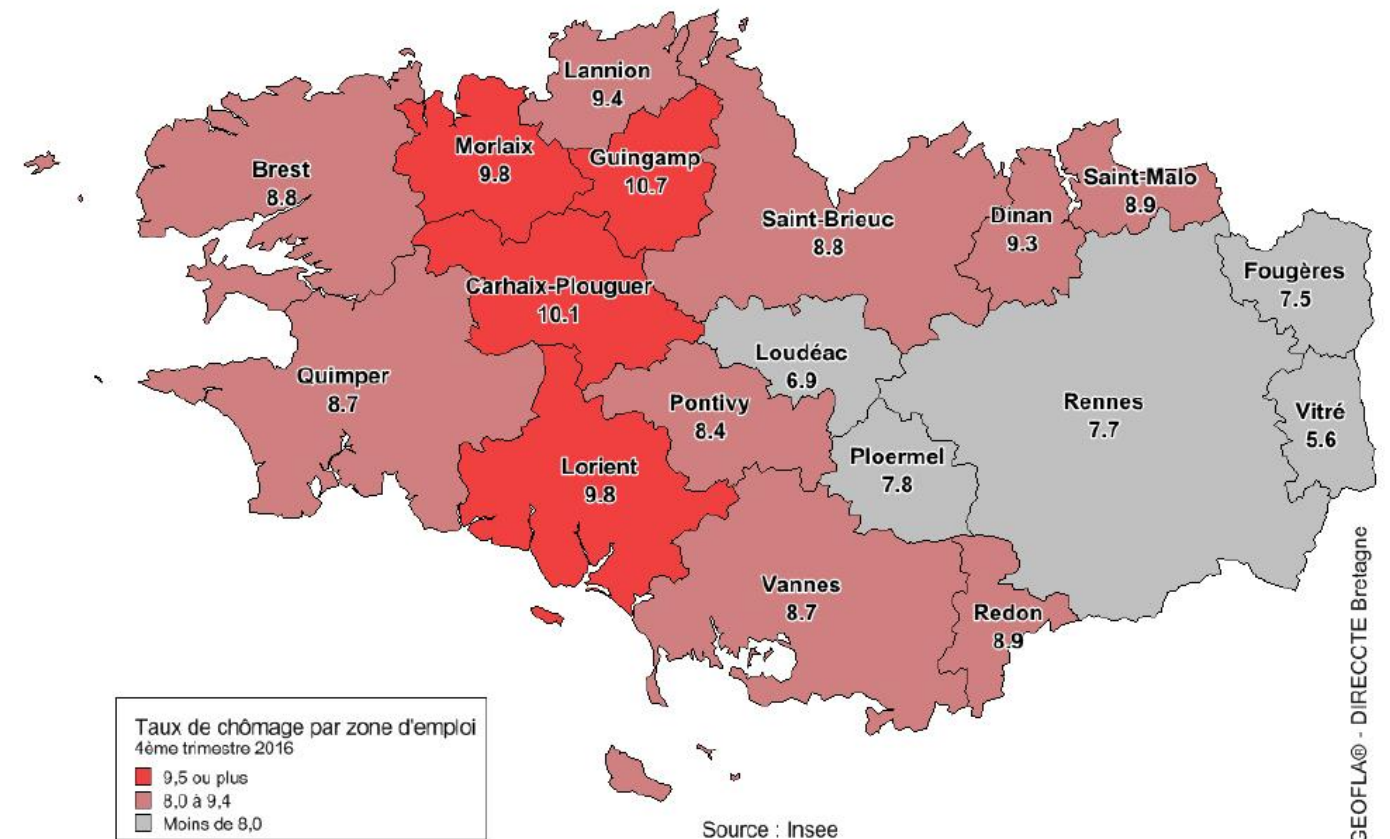
Taux de chômage localisé en 2014

En %, par zone d'emploi



VALEUR FRANCE
MÉTROPOLITAINE :
9,9 %

Taux de chômage en Bretagne par zone d'emploi au 4^e trimestre 2016



GEOFLA® - DIRECCTE Bretagne

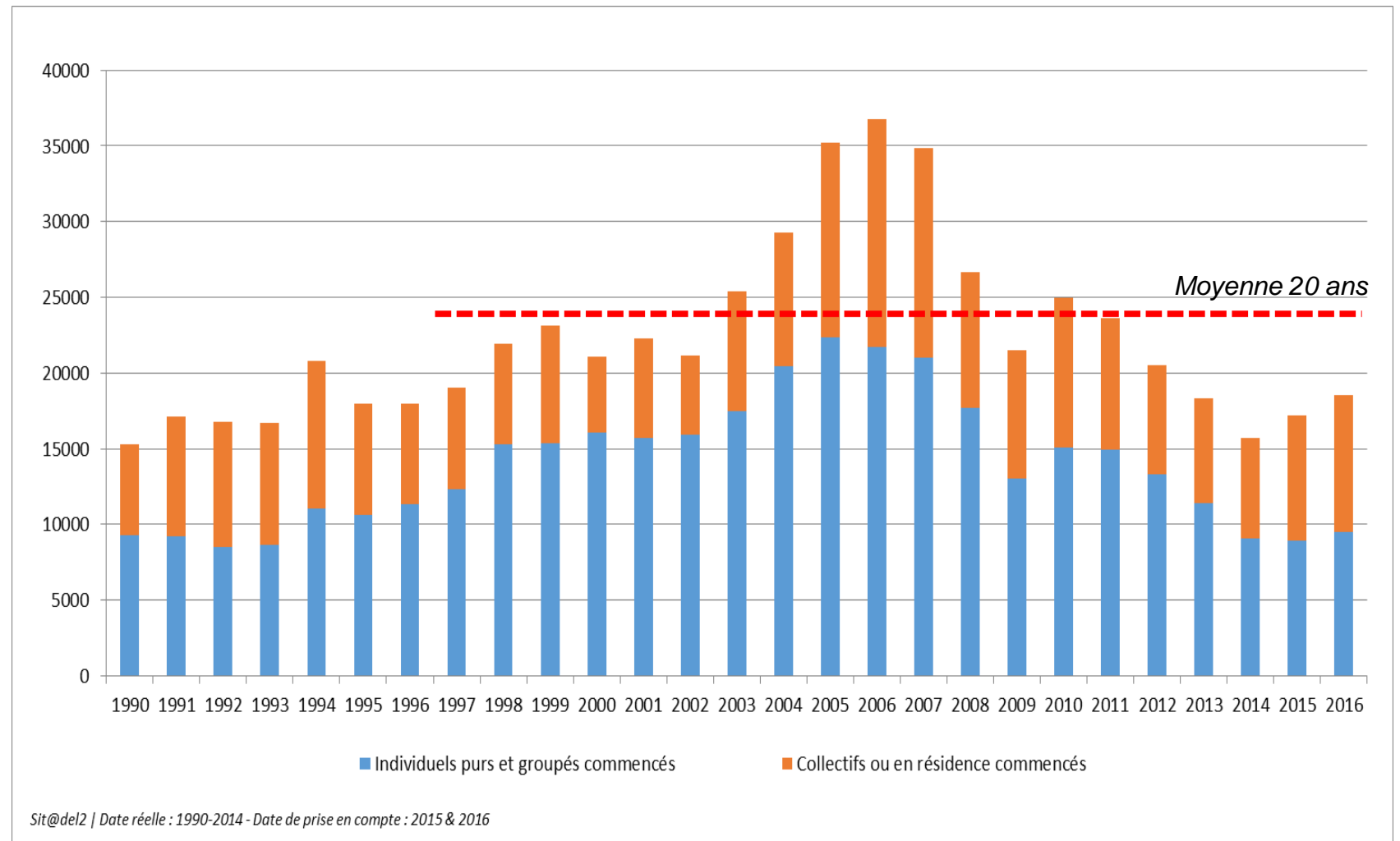
4. LOGEMENT - HABITAT

24 000 logements nouveaux par an depuis 20 ans

40 ans
d'aménagement
en Bretagne

- Un pic de construction de 2004 à 2007
- Un habitat individuel très développé : 70 % du parc soit 17 points au dessus de la moyenne nationale
- 68 % de propriétaires contre 60 % en France

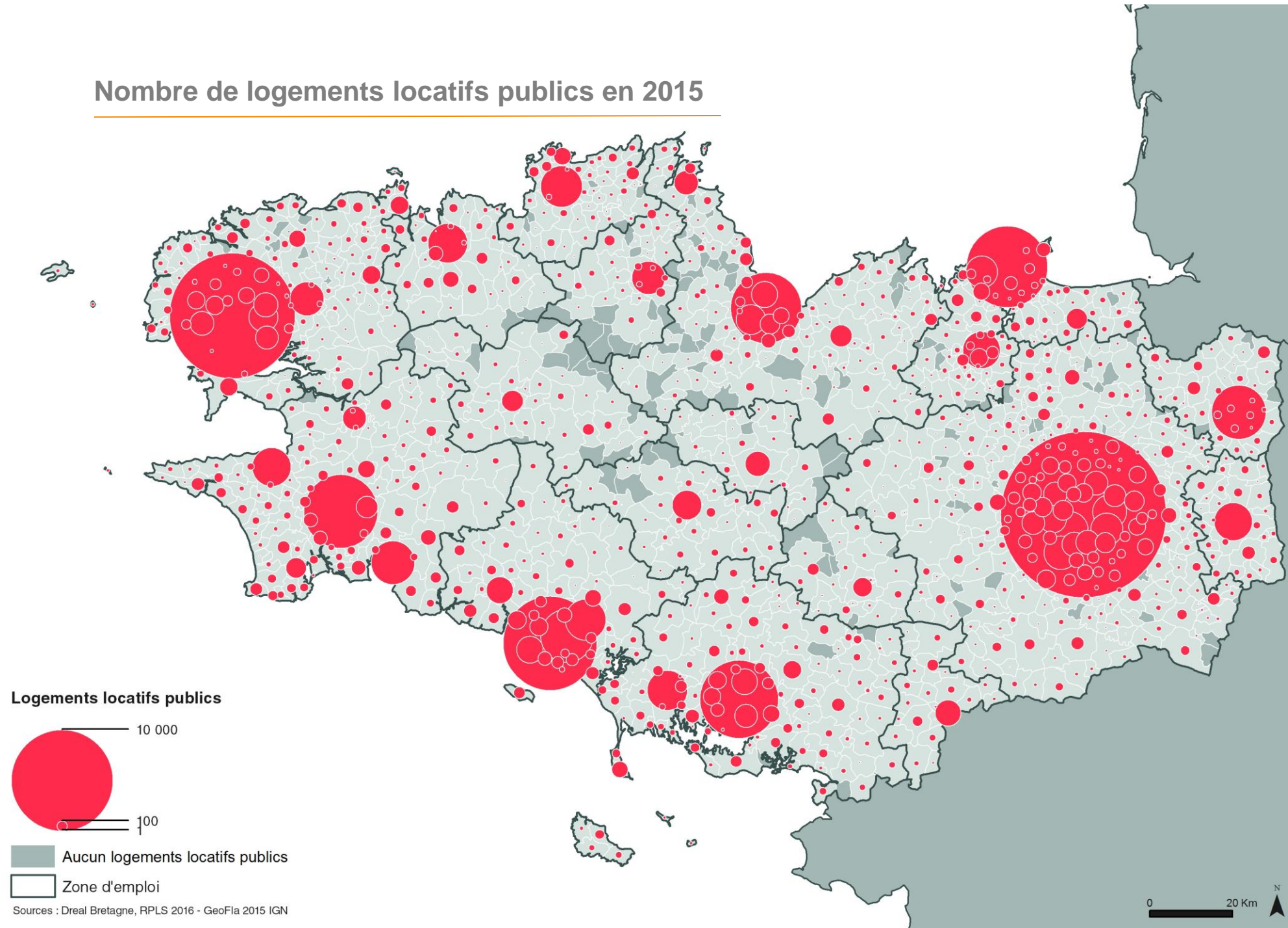
Logements commencés en Bretagne



Du logement locatif public concentré dans les pôles urbains

- Une localisation en lien avec l'armature urbaine et une concentration dans les pôles urbains
- Des obligations légales complétées sur certains pôles par des politiques volontaristes

Nombre de logements locatifs publics en 2015



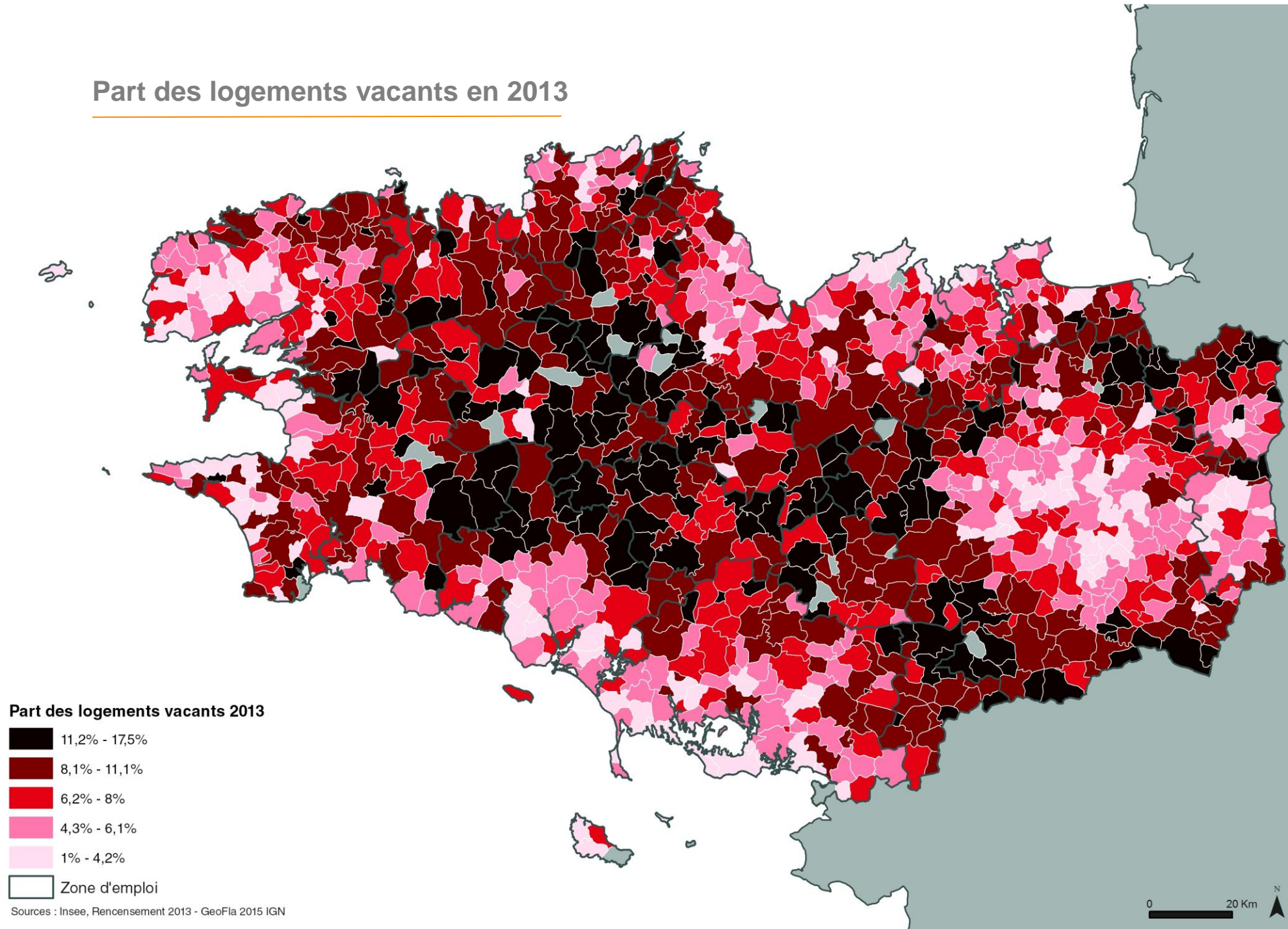
4. LOGEMENT - HABITAT

Des logements vacants sur une grande partie du territoire

40 ans
d'aménagement
en Bretagne

- Un taux de vacance un peu inférieur à la moyenne française (8,0 % contre 8,9 %)

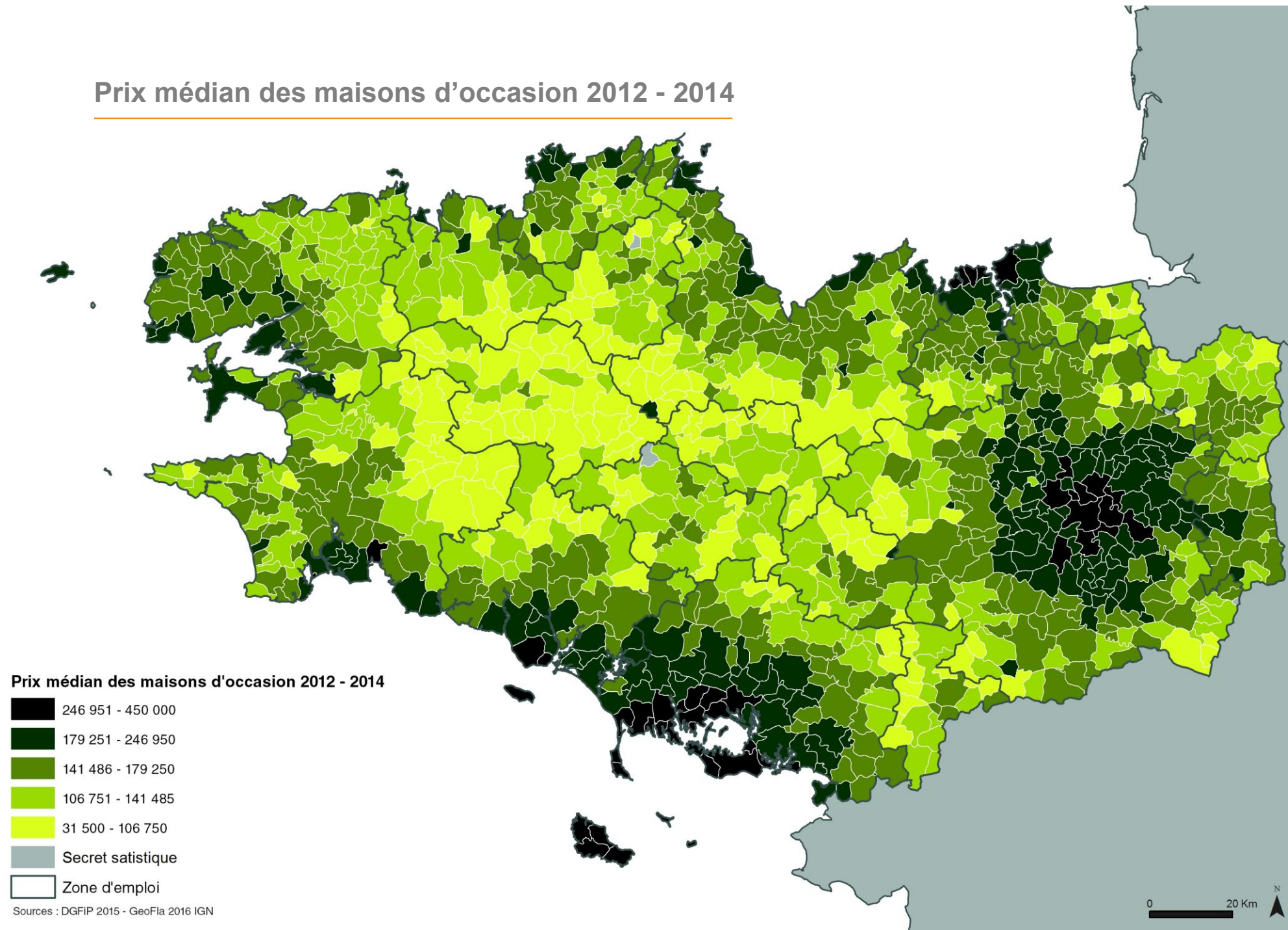
Part des logements vacants en 2013



Prix de l'immobilier : de fortes disparités territoriales

- Des prix élevés dans le bassin rennais, à Saint-Malo et en Bretagne Sud liés à une tension sur le marché de l'immobilier.

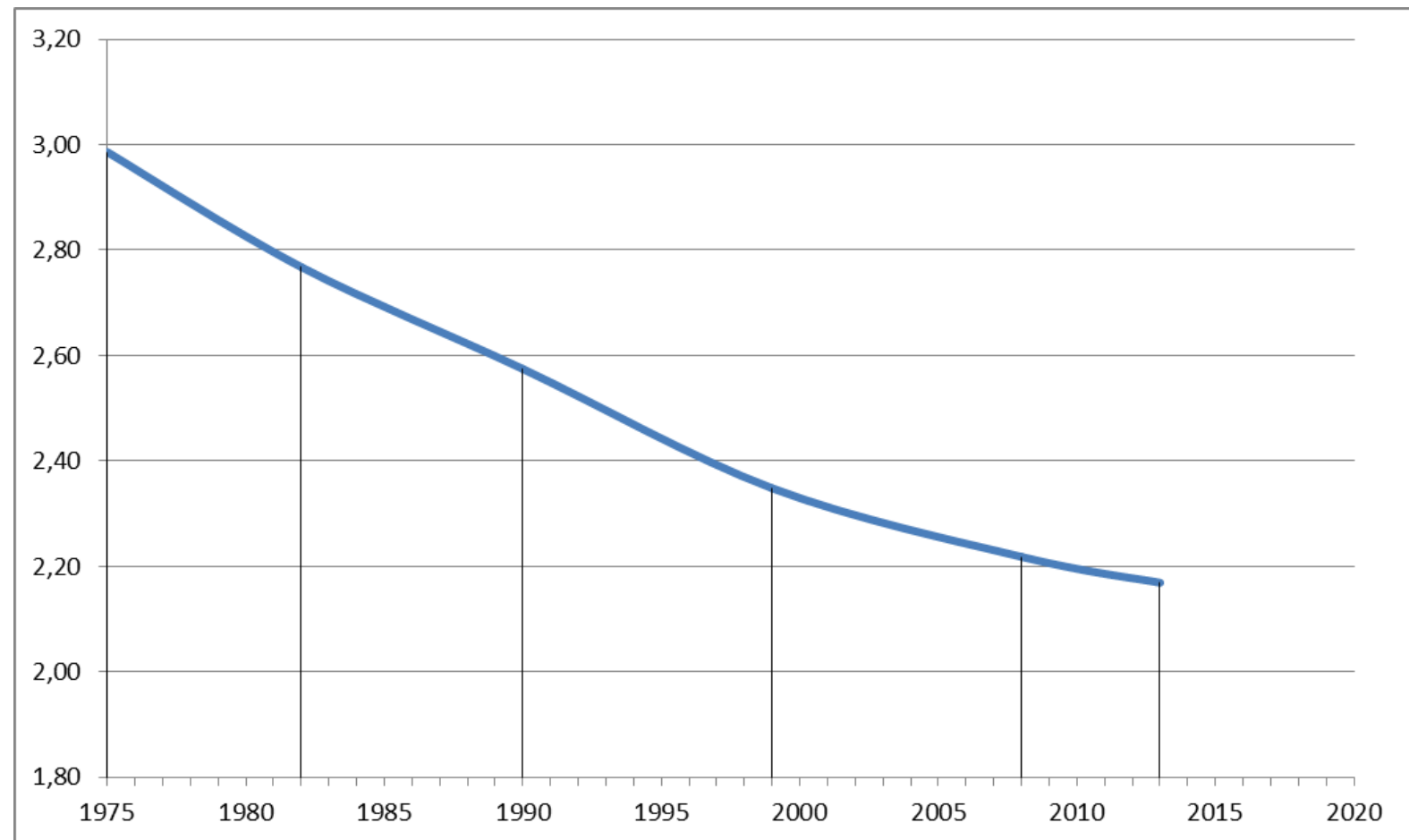
Prix médian des maisons d'occasion 2012 - 2014



La taille des ménages : une baisse qui va s'atténuer

- Le « **desserrement** » des ménages : un phénomène qui s'atténue
- Un ralentissement qui aura un effet sur le besoin en logements et la construction

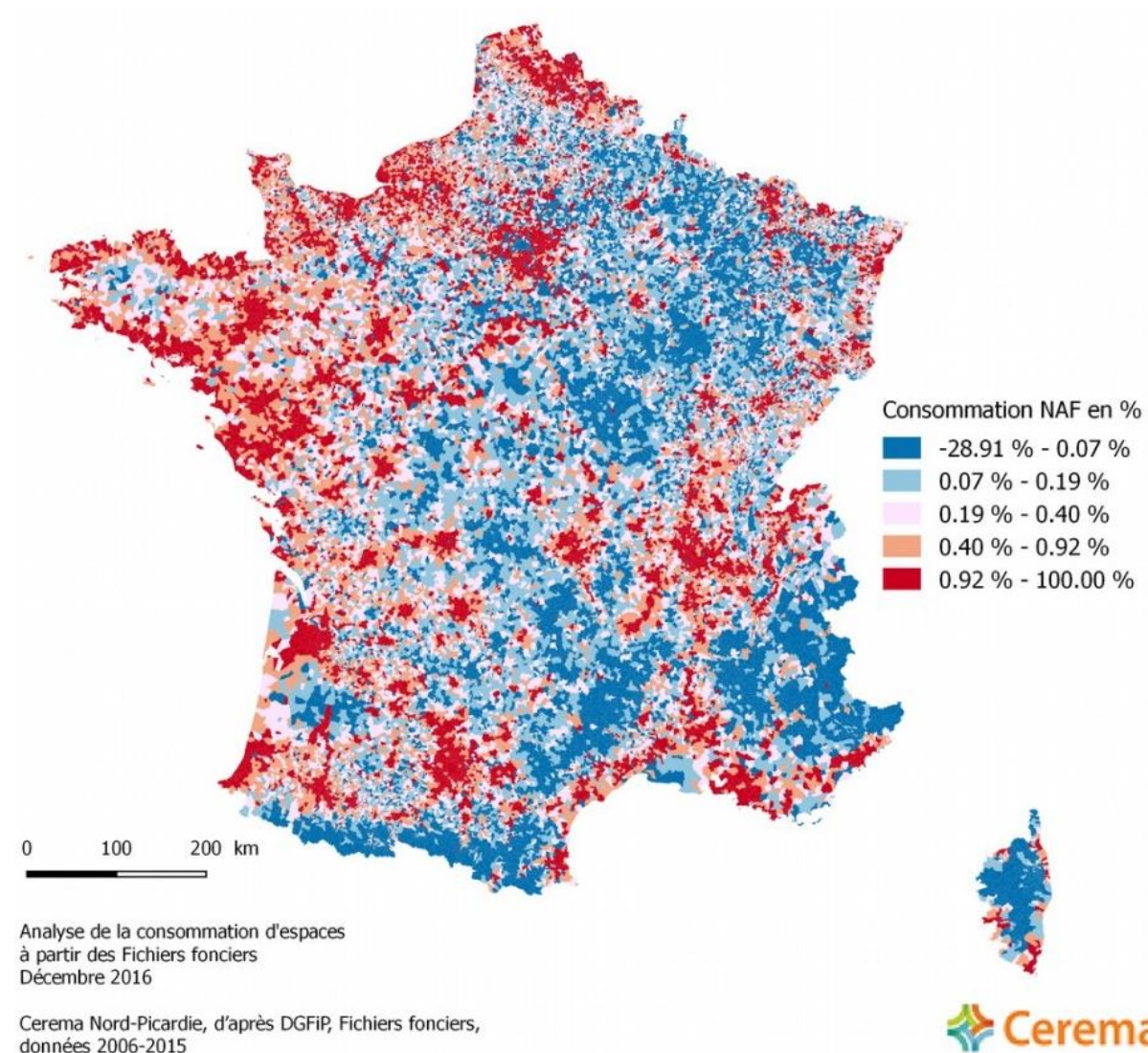
Taille des ménages en Bretagne



La Bretagne : une région consommatrice d'espace

- En 2015, les surfaces artificialisées représentent **5,7 %** de la superficie de la Bretagne
- En 10 ans, entre 2005 et 2015, cette surface artificialisée a augmenté de **7,6 %**

Consommation communale des espaces naturels, agricoles et forestiers (NAF) entre 2006 et 2015 (en % des espaces NAF)



5. FONCIER - URBANISATION

Une tache urbaine qui a plus que doublé en 30 ans

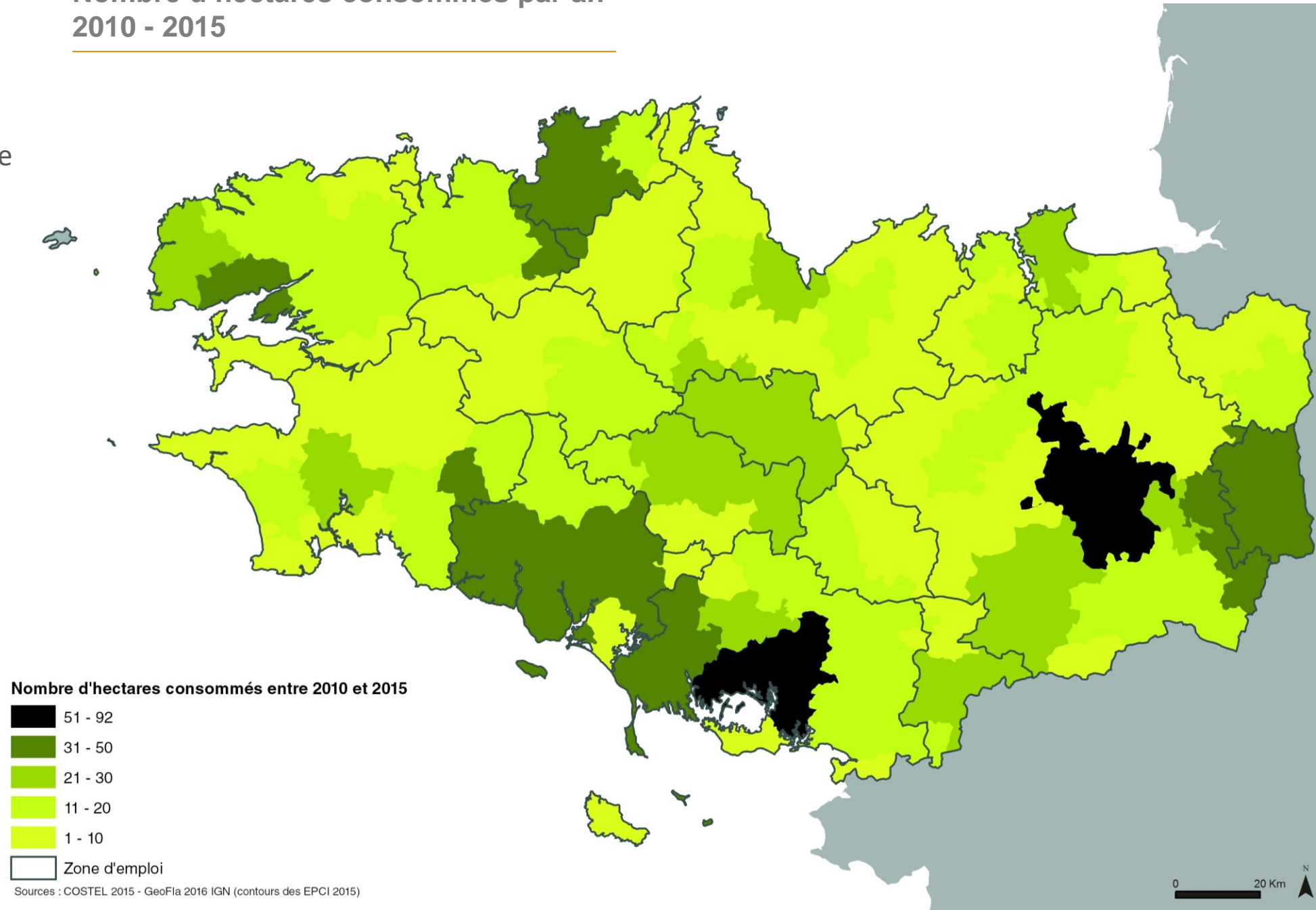
40 ans
d'aménagement
en Bretagne

Nombre d'hectares consommés par an
2010 - 2015

Entre 1985 et 2015, la tache urbaine a augmenté de 128 %

Un net ralentissement au cours des dernières années :

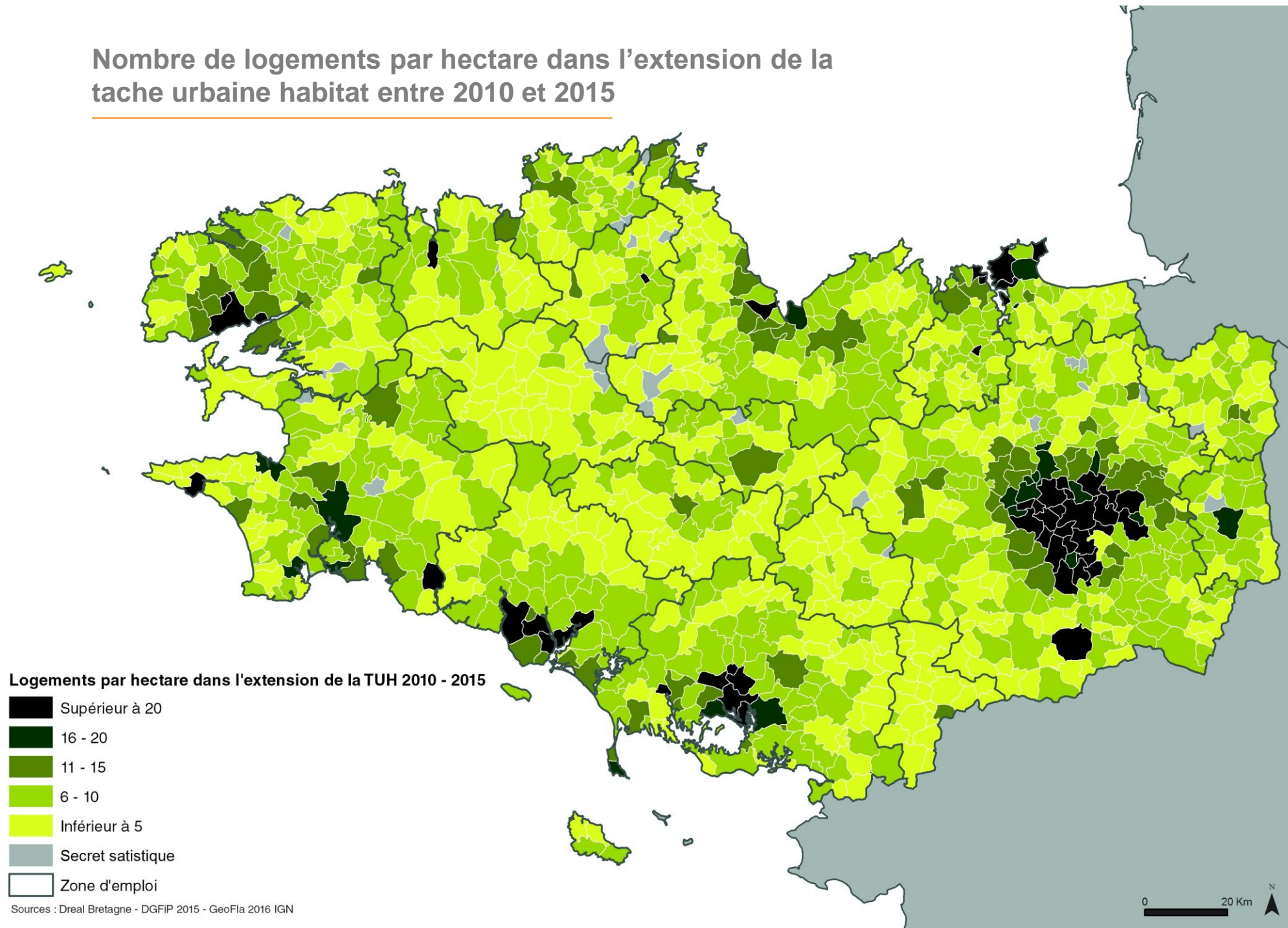
- + 5 % par an entre 1985 et 2005
- + 2 % par an entre 2005 et 2010
- + 1 % par an entre 2010 et 2015



En extension urbaine, des densités inégales

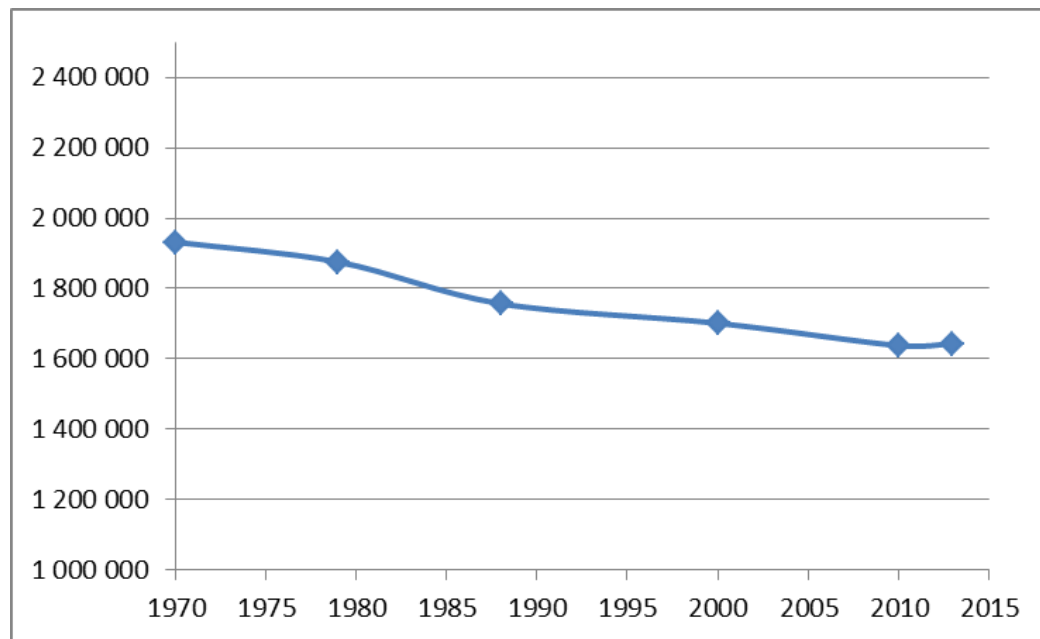
- Des densités de logements proches ou supérieures à **20 logements par hectare** dans et autour des 7 plus grandes agglomérations
- Ailleurs, des densités souvent inférieures à **5 logements par hectare**

Nombre de logements par hectare dans l'extension de la tache urbaine habitat entre 2010 et 2015



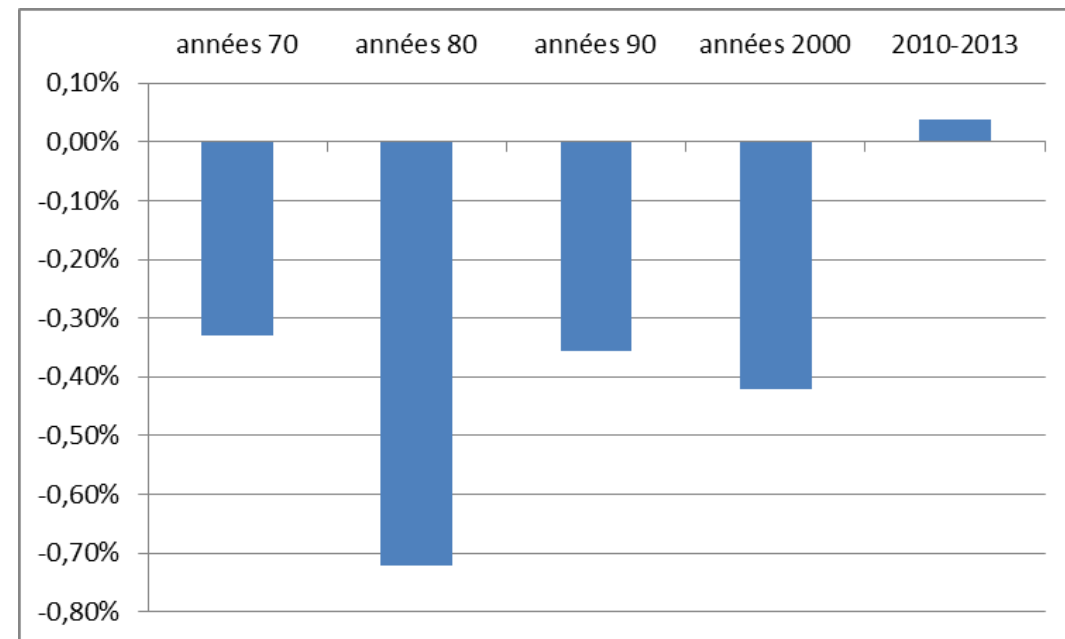
La surface agricole utile : vers une stabilisation ?

La SAU en Bretagne depuis 1970 *source DRAAF*



Évolution annuelle moyenne de la SAU en Bretagne

source DRAAF - agences

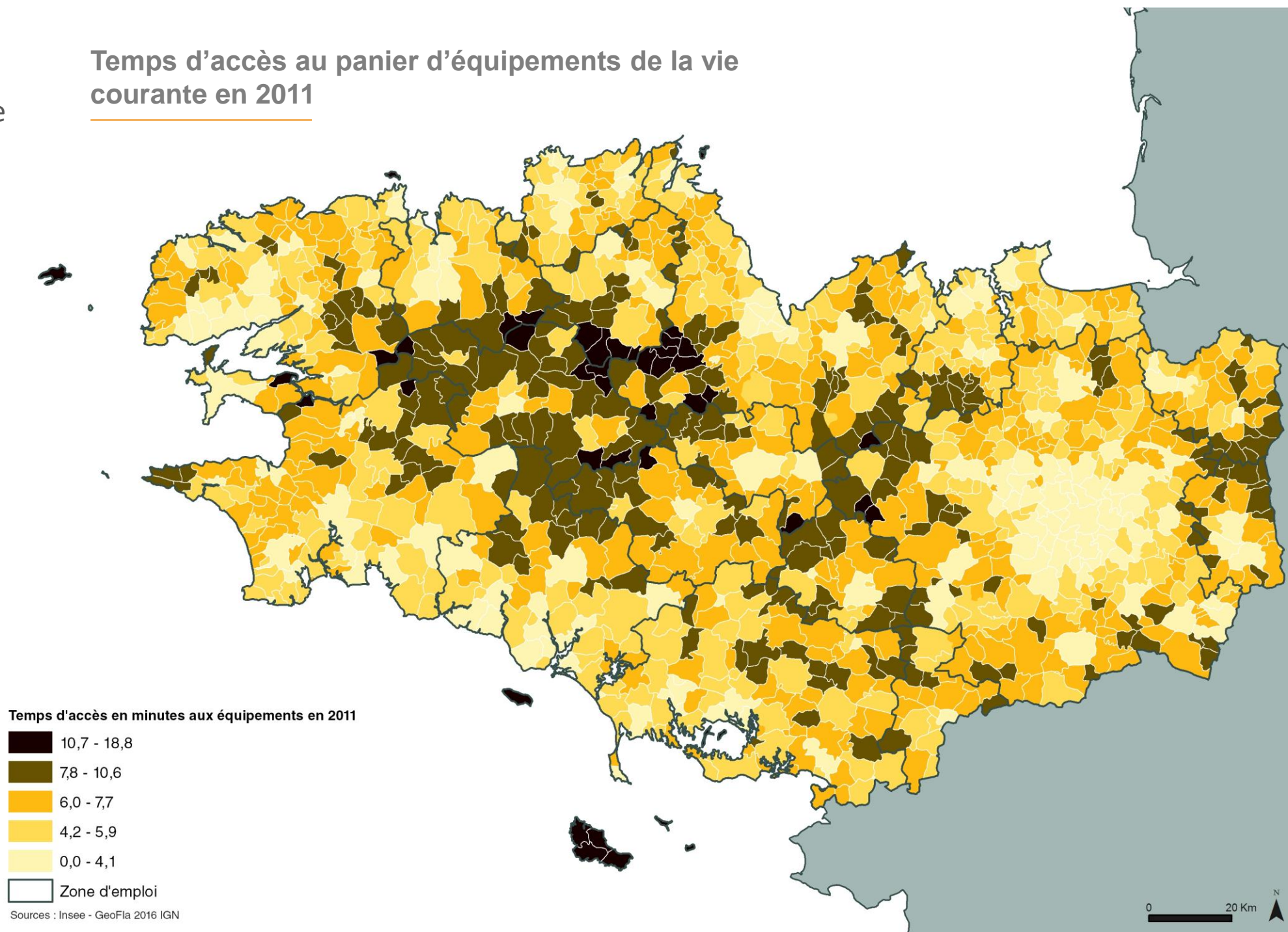


La SAU : **59 %** de la superficie régionale

Un accès aux équipements très lié à la densité

- 88 % de la population accède aux équipements courants en moins de 7 minutes
- Des disparités territoriales
- Accessibilité plus faible notamment en Bretagne centrale et dans les îles

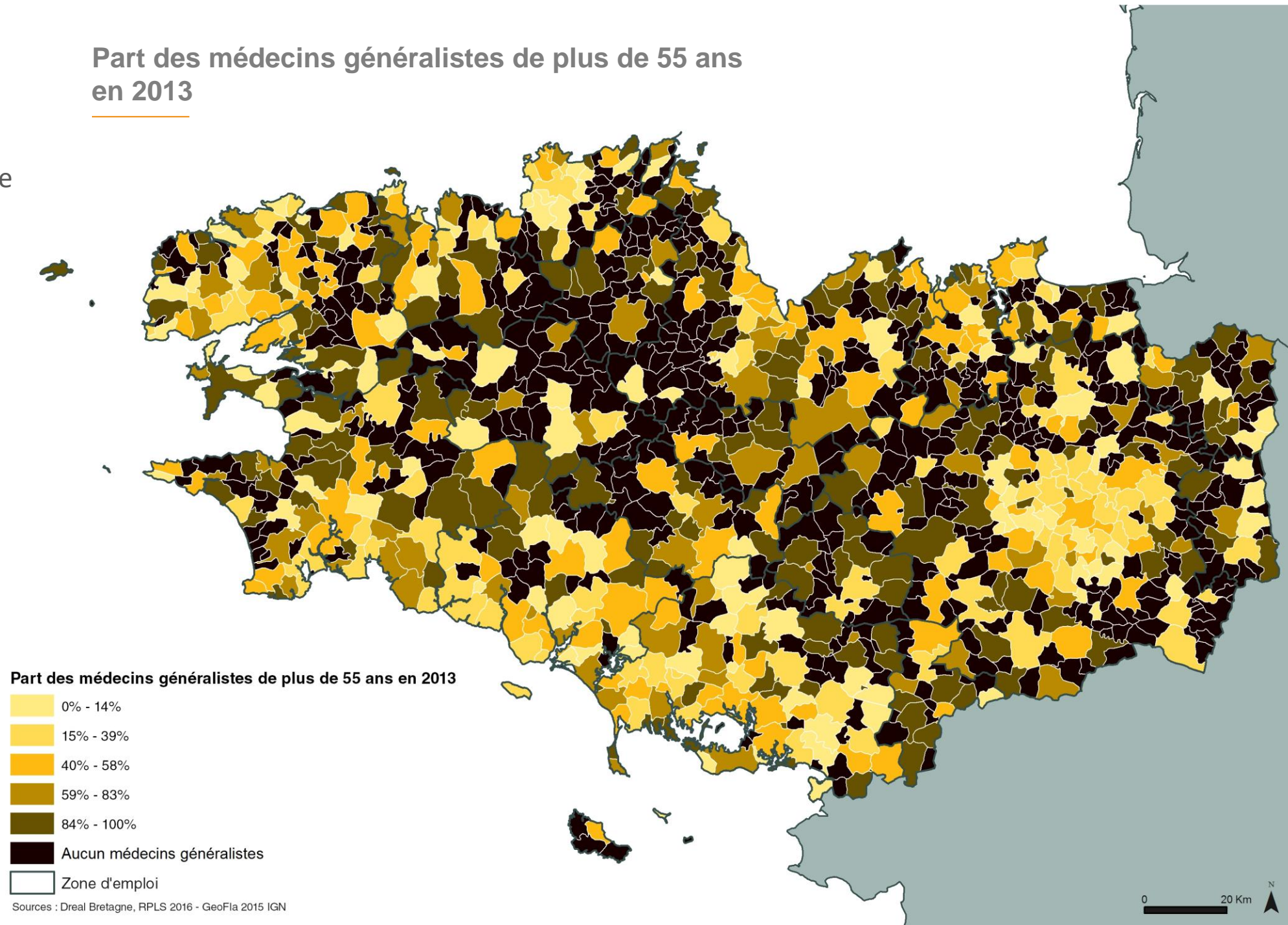
Temps d'accès au panier d'équipements de la vie courante en 2011



Des disparités dans l'accès à la santé

- Un accès plus aisé dans les bassins rennais et brestois, en Bretagne Sud, dans le bassin de Lannion et Saint-Brieuc

Part des médecins généralistes de plus de 55 ans en 2013



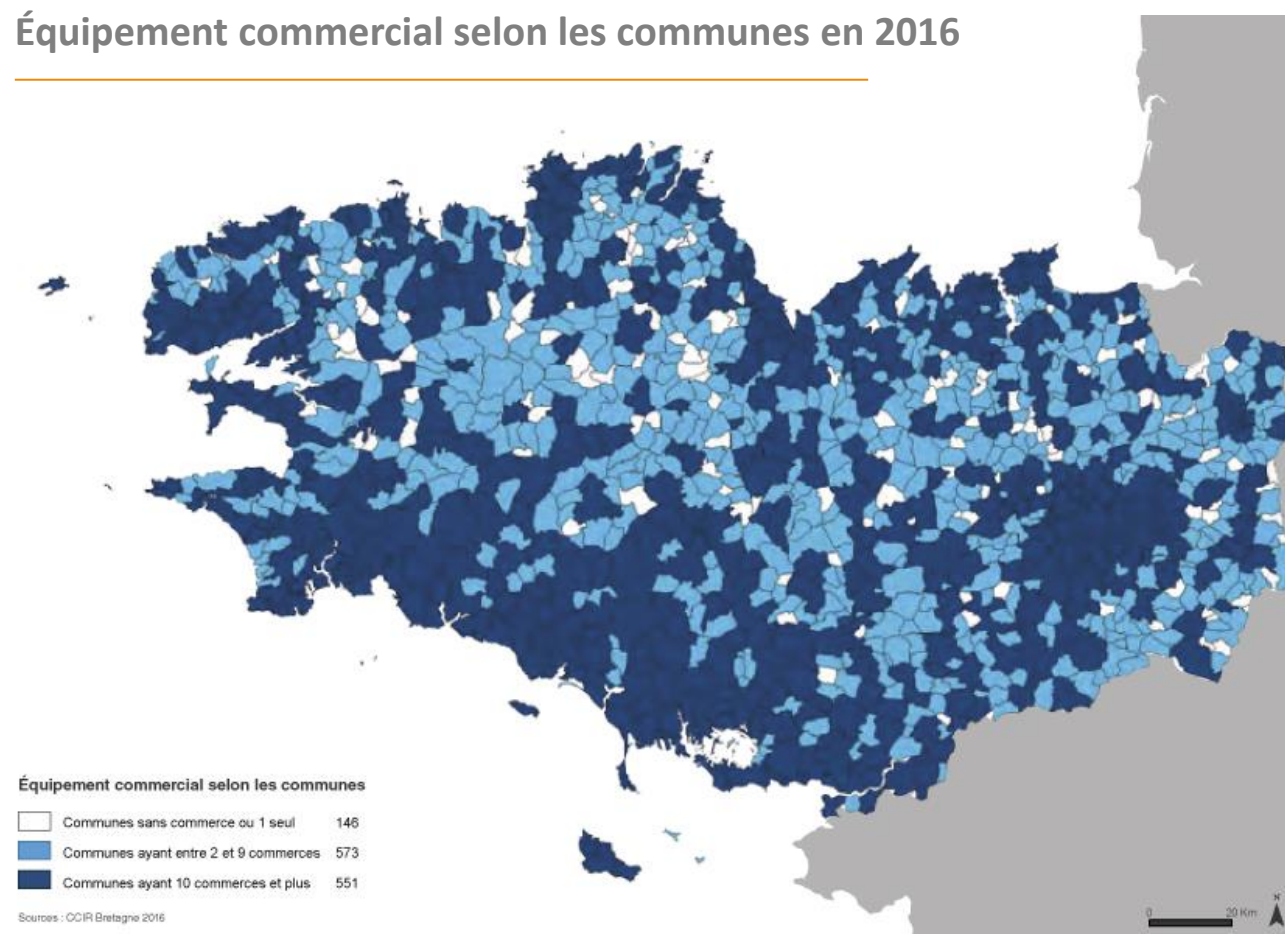
6. ÉQUIPEMENTS-SERVICES

Une révolution commerciale,

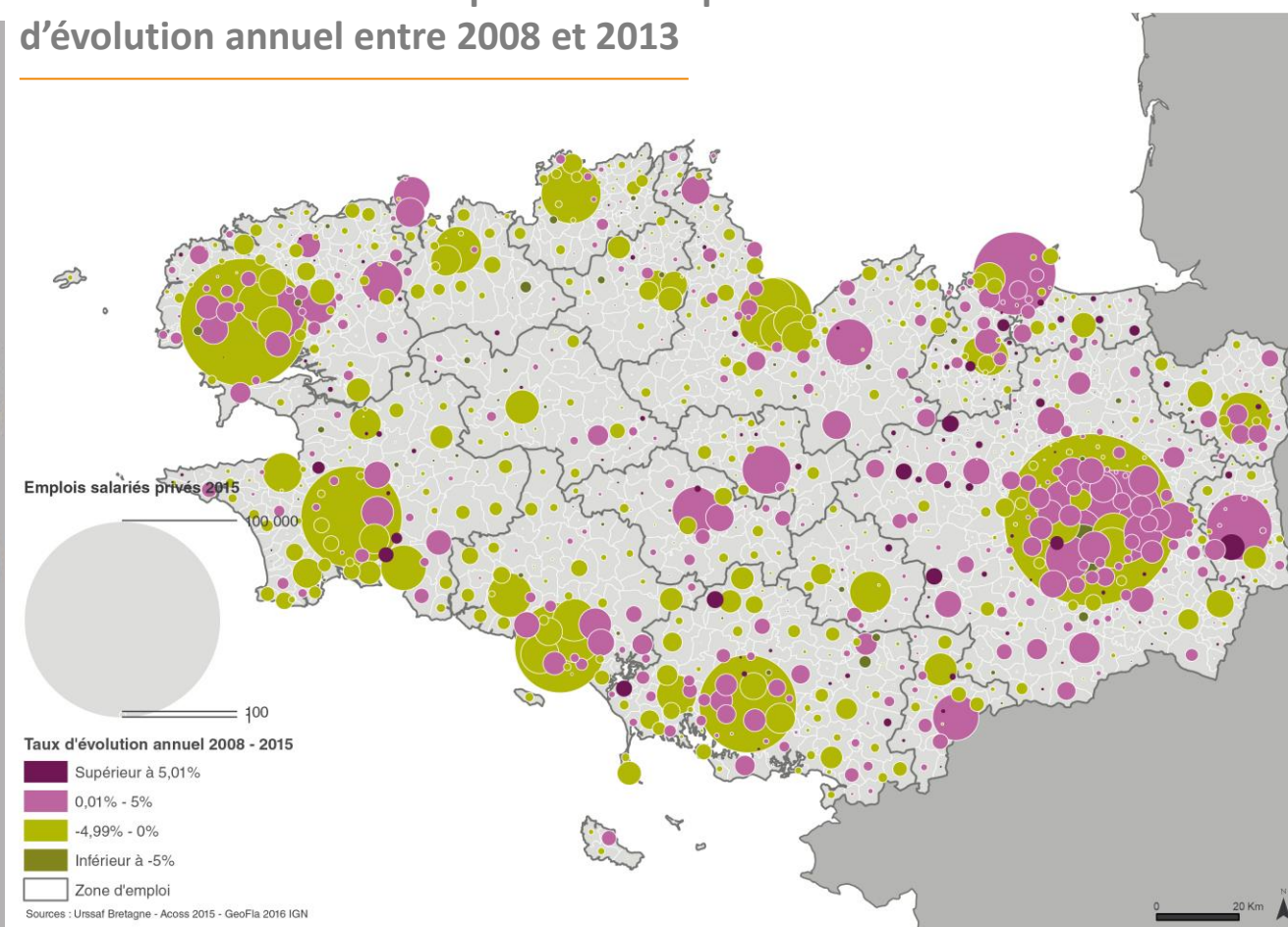
40 ans
d'aménagement
en Bretagne

- Internet, pouvoir d'achat en berne, hausse des m² commerciaux entraînent des pertes d'emplois salariés dans le commerce dans de nombreuses communes

Équipement commercial selon les communes en 2016



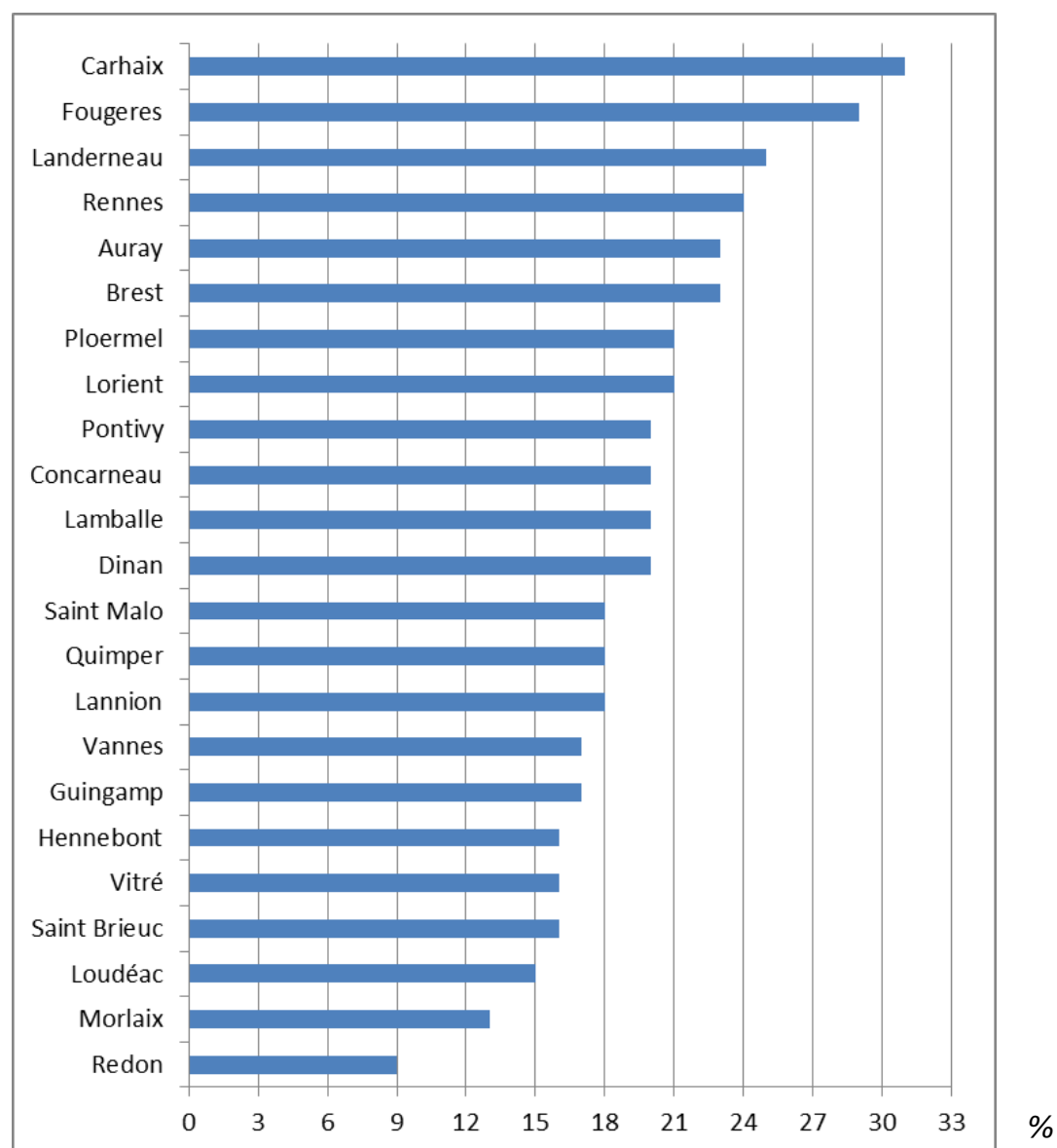
Commerce : nombre d'emplois salariés privés et taux d'évolution annuel entre 2008 et 2013



Des centralités commerciales menacées

- Une part du centre-ville souvent inférieure ou égale à 18 % des dépenses

Poids du centre-ville dans les dépenses des ménages du pôle commercial en 2016 *source CCIR*





Avec le concours financier
de la Région Bretagne

Fédération des agences d'urbanisme et de développement de Bretagne

