

Enquête tourisme 2016

Refllet
BRETAGNE 

**Les
résultats**



Le Comité Régional du Tourisme
a obtenu la certification
développement durable Green Globe.

Comité régional
Tourisme

BRETAGNE 

Présentation

Reflet : Méthodologie d'enquête



CIBLES

Les touristes individuels d'agrément



OBJECTIFS

Disposer d'une photographie détaillée du tourisme en Bretagne en termes de profils et comportements des visiteurs



METHODOLOGIE

Mini enquête auprès des visiteurs pour récupérer des adresses emails et enquête en ligne post-séjour. Méthodologie d'enquêtes statistiques



PERIODE

13 vagues d'enquête, de Pâques au 11 novembre 2016

143 points d'enquête



Champ de l'analyse

Ensemble des touristes ayant passé a minima une nuit au sein de la destination **Quimper Cornouaille** au cours de l'année 2016

Volume de questionnaires analysés : **2 660**. Les résultats ont donc une précision de **+/- 2 %**. Ainsi pour une proportion à 50 %, la réalité se situe entre 48 % et 52 %

(xx %) : Les comparaisons sont effectuées par rapport à la moyenne régionale, indiquée en référence entre parenthèses

Sommaire



PROFIL DES
TOURISTES



ORGANISATION ET
PRÉPARATION DES SÉJOURS



CARACTÉRISTIQUES
DES SÉJOURS



HÉBERGEMENT



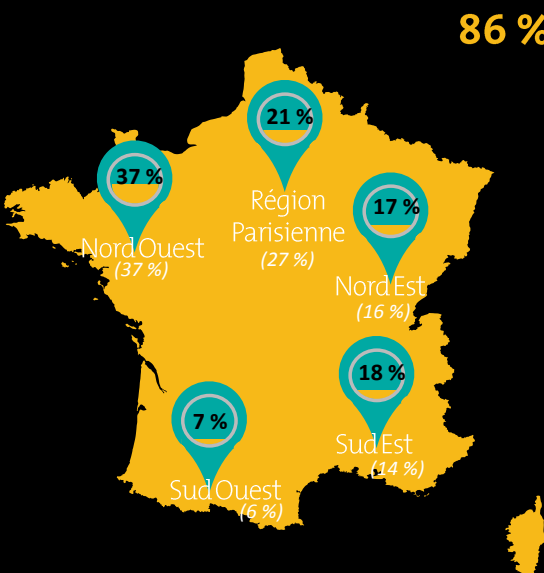
ACTIVITÉS
PRATIQUÉES



INDICATEURS
CLÉS

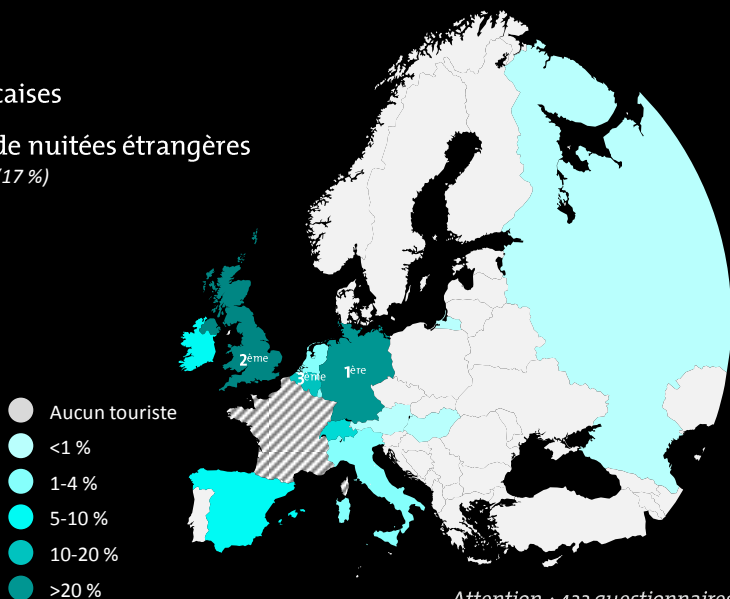
Profil des touristes

Provenance



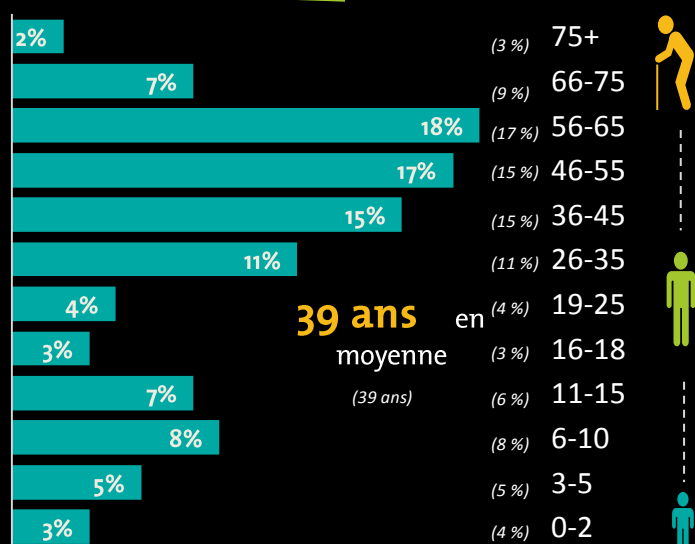
86 % de nuitées françaises
(83 %)

14 % de nuitées étrangères
(17 %)

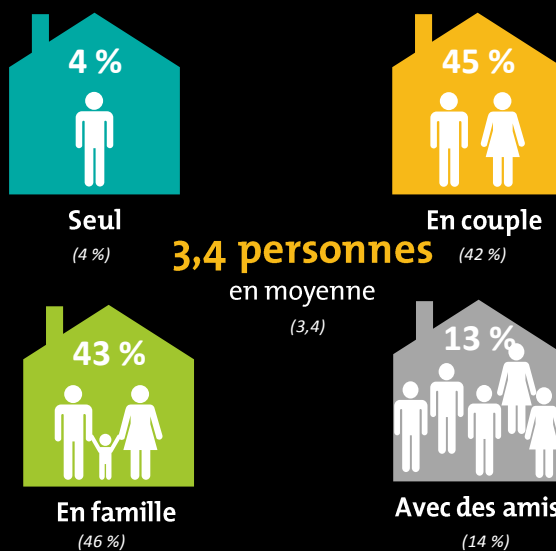


Attention : 433 questionnaires

Âges



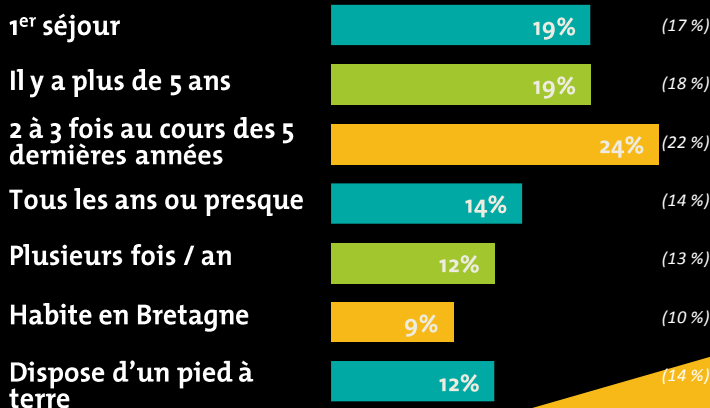
Types de foyers



Revenus

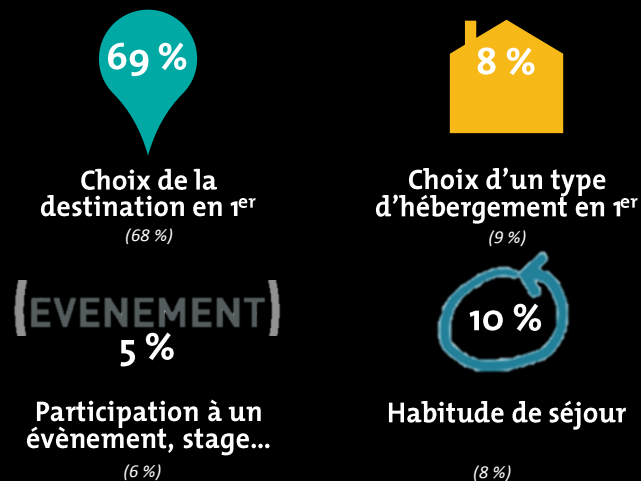


Fréquences de séjour



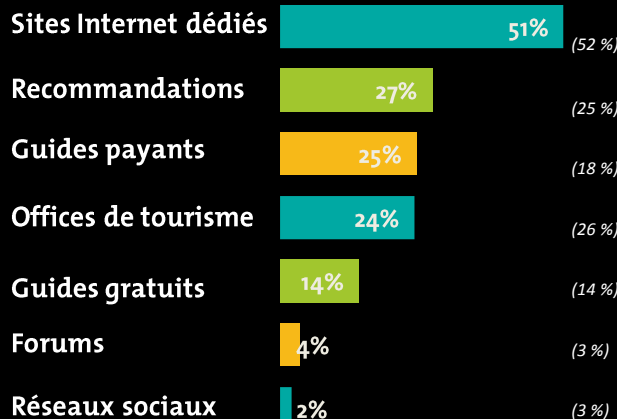
Organisation et préparation des séjours

Processus de choix

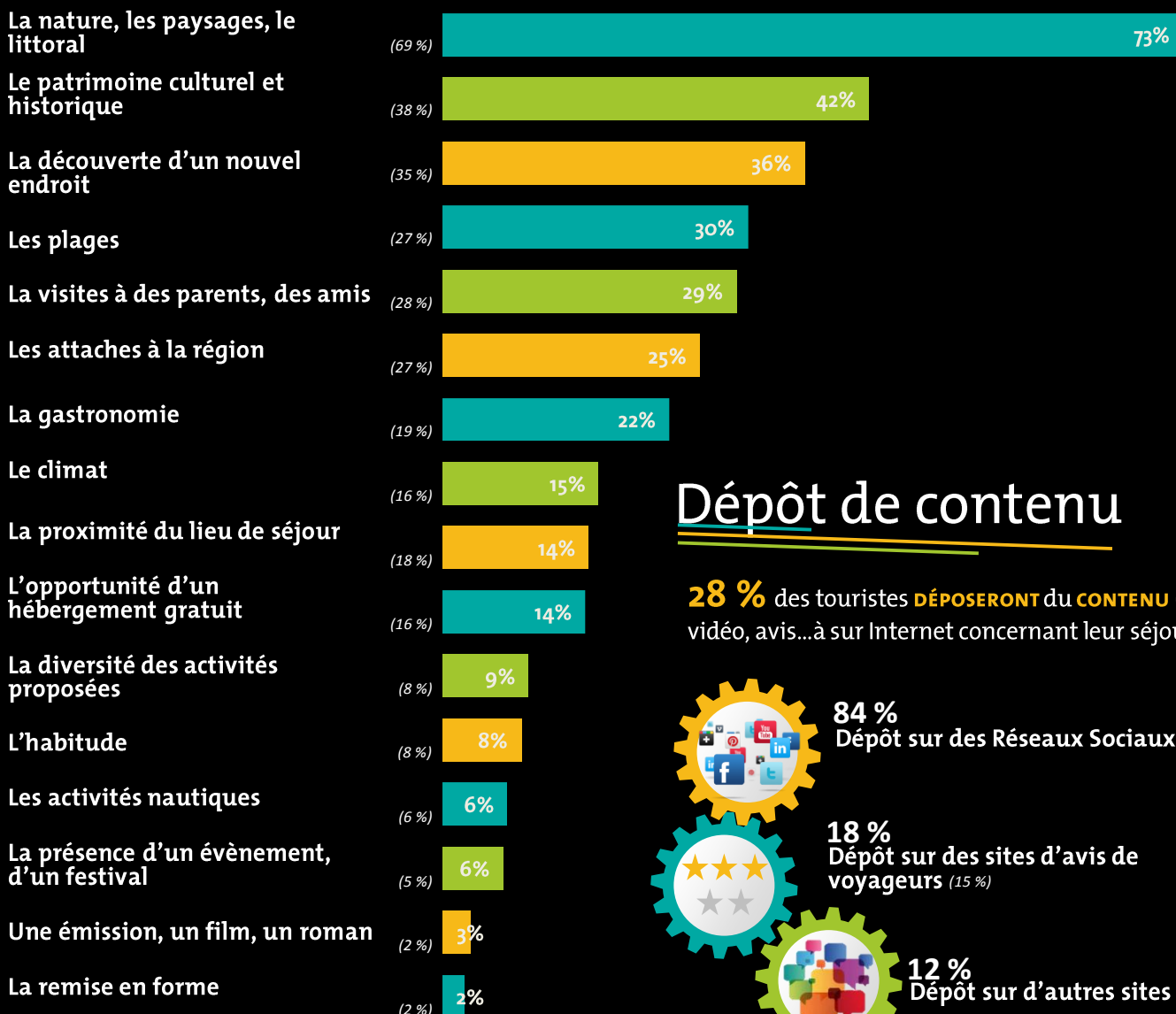


Moyens de préparation

64 % de séjours sont préparés (63 %)



Critères de choix de la Bretagne



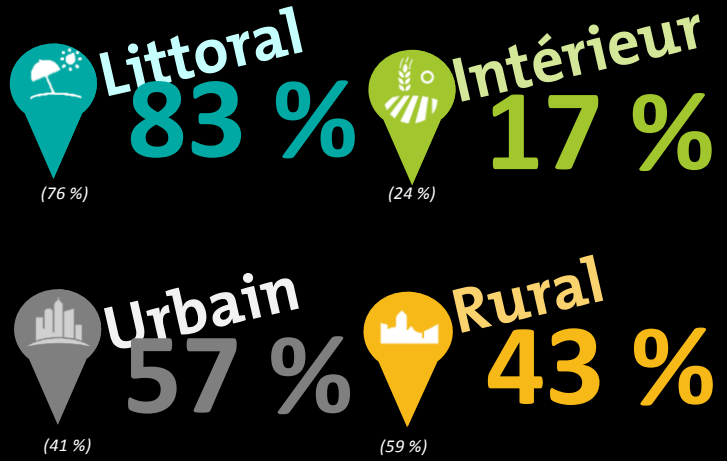
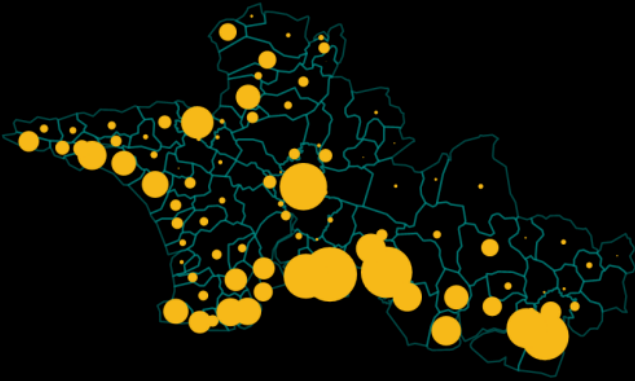
Dépôt de contenu

28 % des touristes DÉPOSERONT du **CONTENU** (photo, vidéo, avis...à sur Internet concernant leur séjour (27 %)



Caractéristiques des séjours

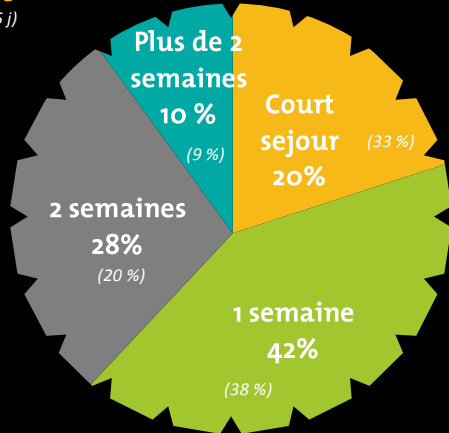
Lieux de séjour



Durées des séjours

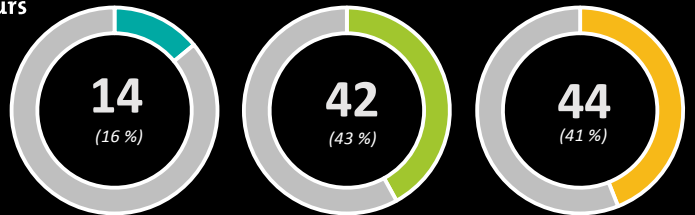
6,9 jours en moyenne

(7,5 j)



Périodes de réalisation

% séjours

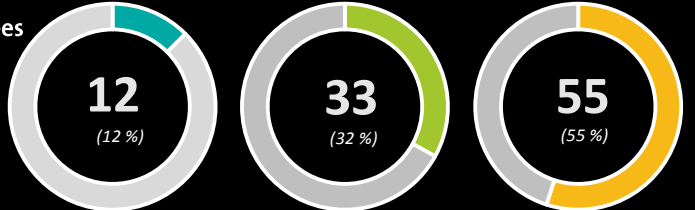


Hors saison

Bord de saison

Coeur de saison

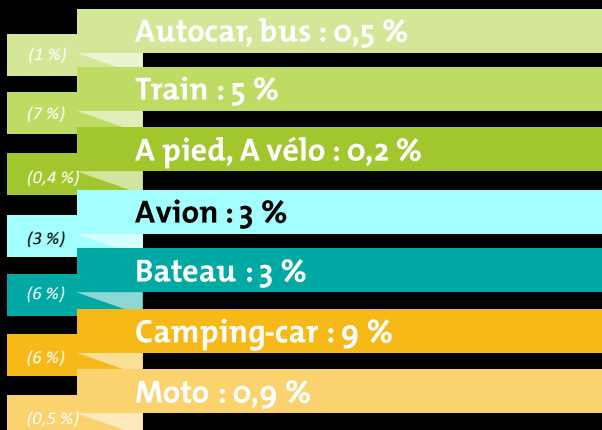
% nuitées



Moyens de transport

86 % des séjours sont réalisés en voiture

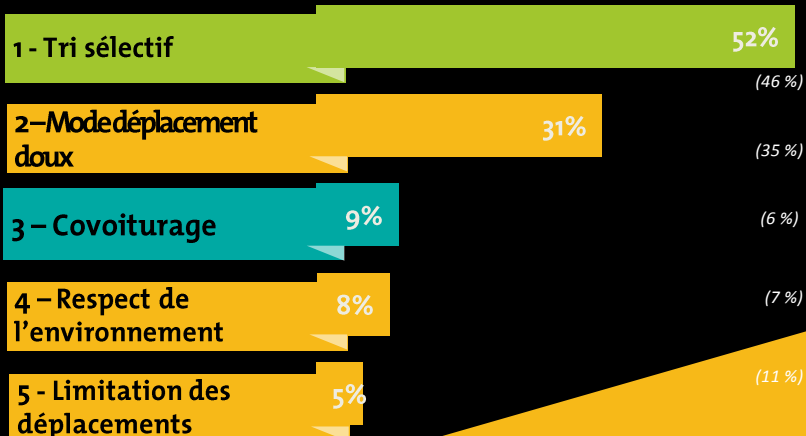
(87 %)



Actions environnementales

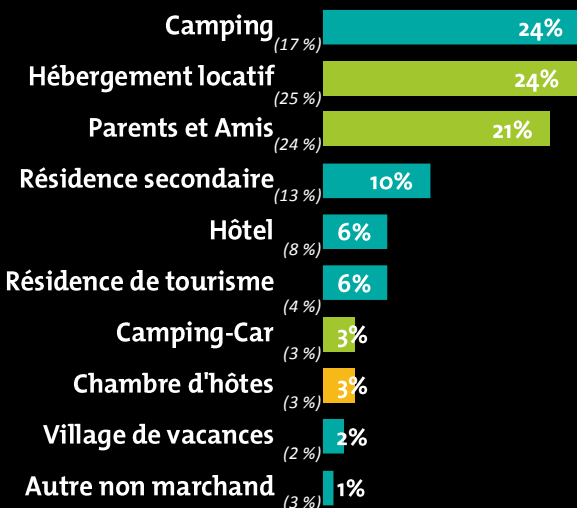
33 / 100 des touristes **AGISSENT** pour diminuer **L'IMPACT** de leur séjour sur **L'ENVIRONNEMENT**

(36 %)

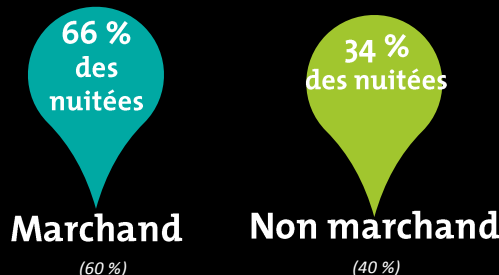
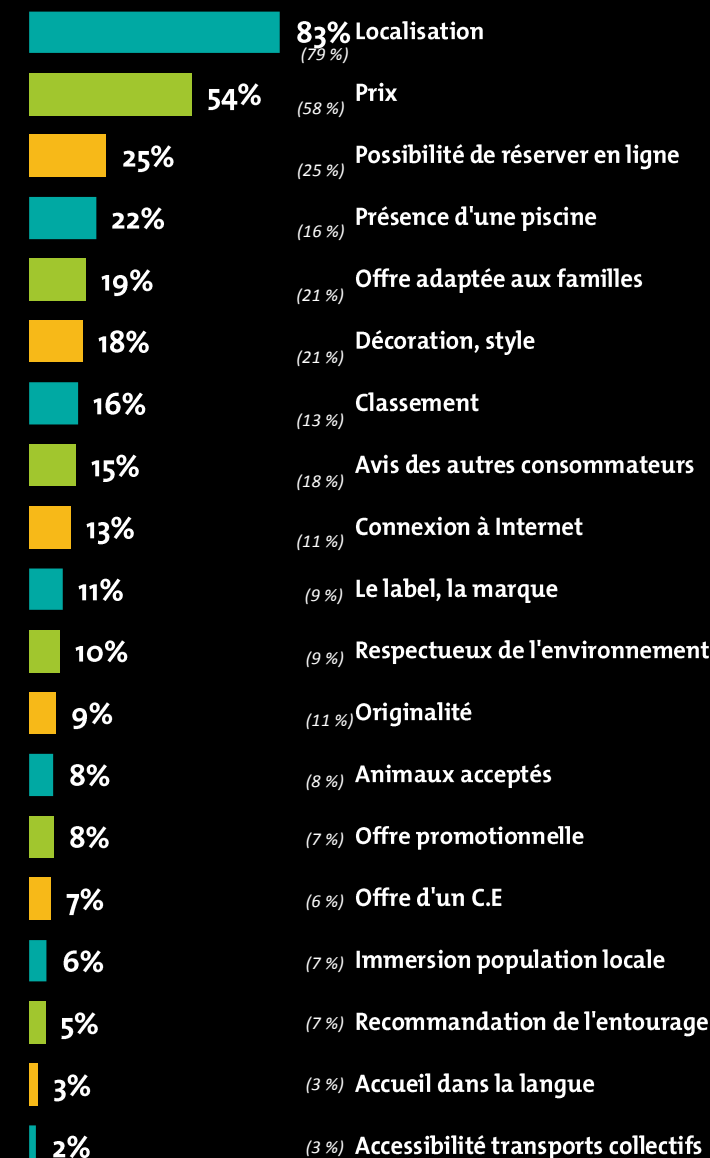


Hébergement

Modes d'hébergement



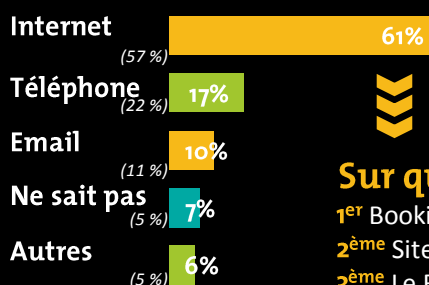
Critères de choix



Réservation

88 % de séjours marchands sont réservés (90 %)

Comment... ?

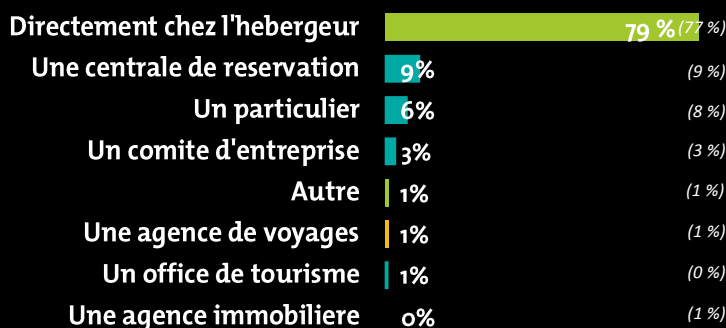


Sur quel site ... ?

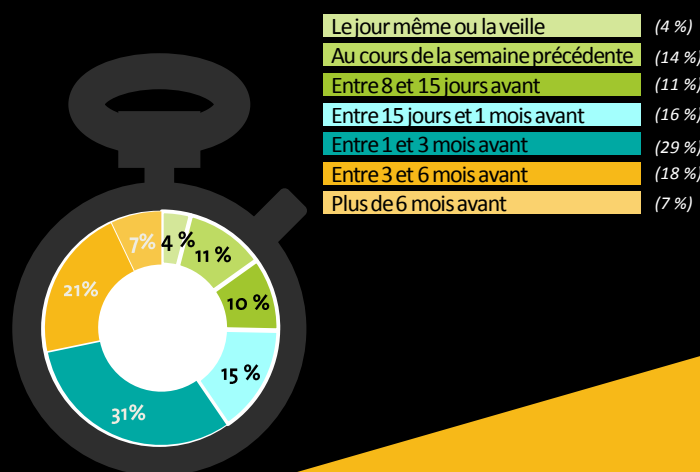
- 1^{er} Booking 23 %
- 2^{ème} Site de l'hébergement 11 %
- 3^{ème} Le Bon Coin 8 %
- 4^{ème} AirBnB 8 %
- 5^{ème} Abritel 6 %
- 6^{ème} Gîtes de France 6 %

Seuls les sites cités à plus de 5 % sont mentionnés ici

Après de qui... ?

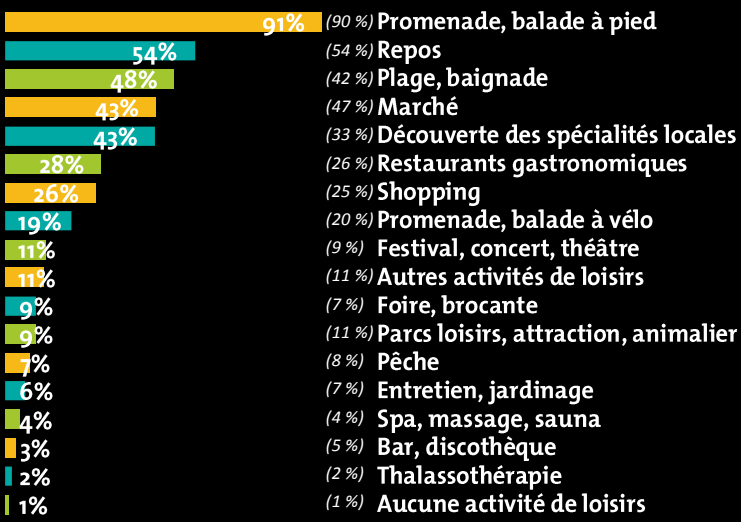


Dans quels délais... ?

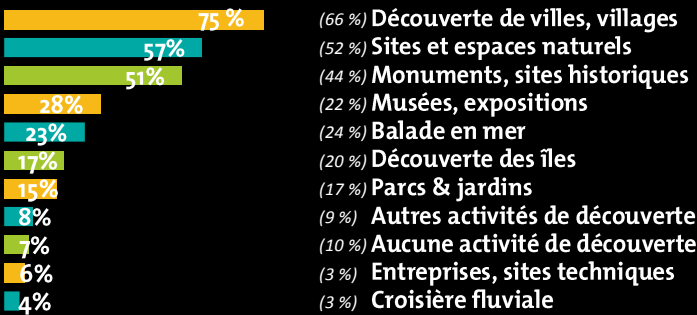


Activités

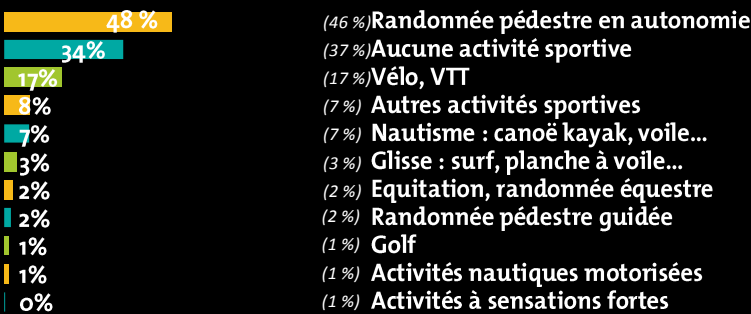
... de loisirs



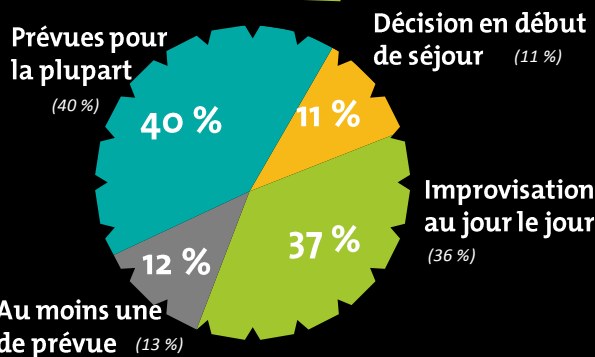
... de visite et de découverte



... sportives

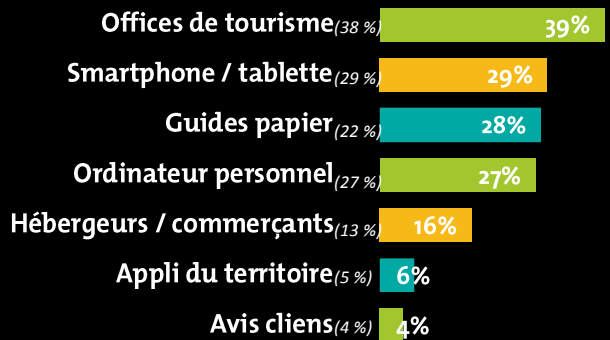


Activités prévues

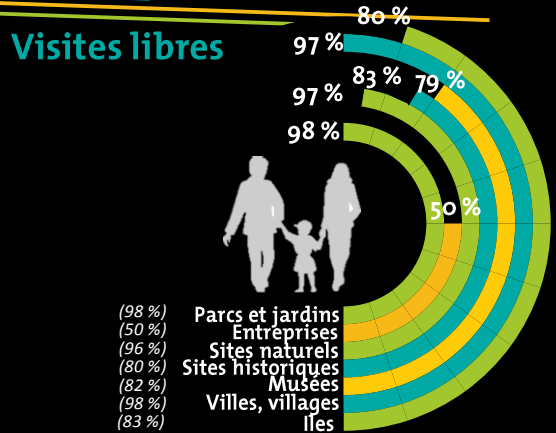


Organisation des activités

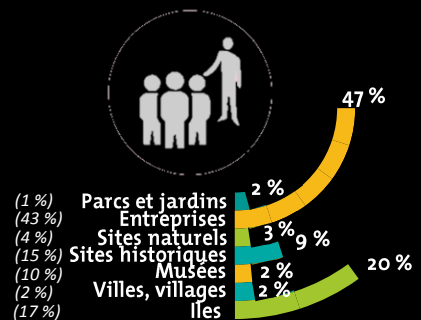
80% des touristes ont organisé leurs activités sur place (78%)



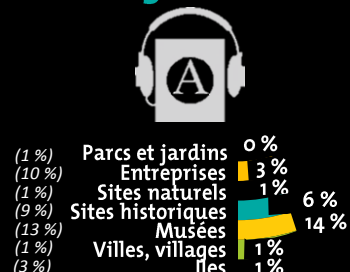
Nature des visites



Visites guidées



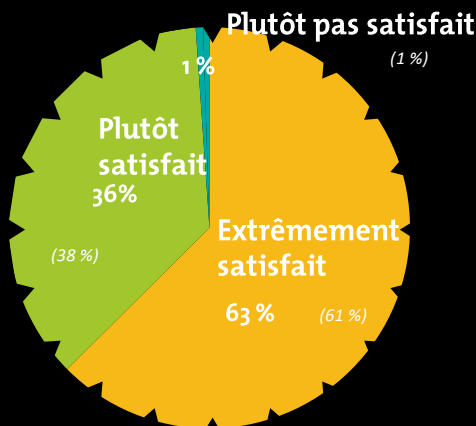
Visites audio guidées



Indicateurs clés

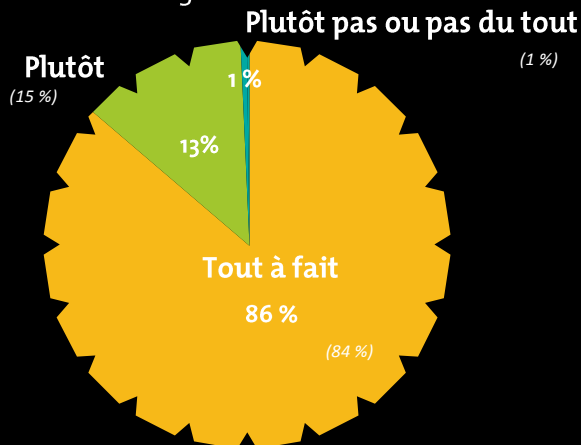
Satisfaction du séjour

99 % des touristes satisfaits voire extrêmement satisfaits de leur séjour (99 %)



Intentions de retour

99 % des touristes ont l'intention de séjourner de nouveau dans la région (99 %)



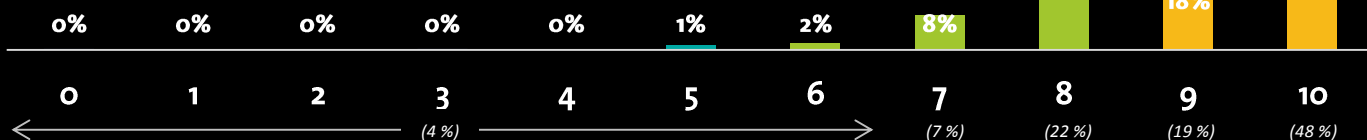
Recommandations et Net Promoter Score

NET PROMOTER

65,0 SCORE ^(62,9)

NPS = % promoteurs (9 ou 10) - % détracteurs (6 ou moins)

68 % des touristes sont certains ou quasi certains de recommander la Bretagne à leur entourage (67 %)



Le tourisme en quelques chiffres

14 % 16 171 000 (96 millions) nuitées

15 % 2 331 000 (12,7 millions) touristes

€ 14 % 7 639 360 000 (4,55 milliards) dépense

Dépense moyenne / jour / personne : 47,2 €

Budget moyen des séjours : 1 099 €

(47,2 € / j / pers - 1 222 € / séjour)