

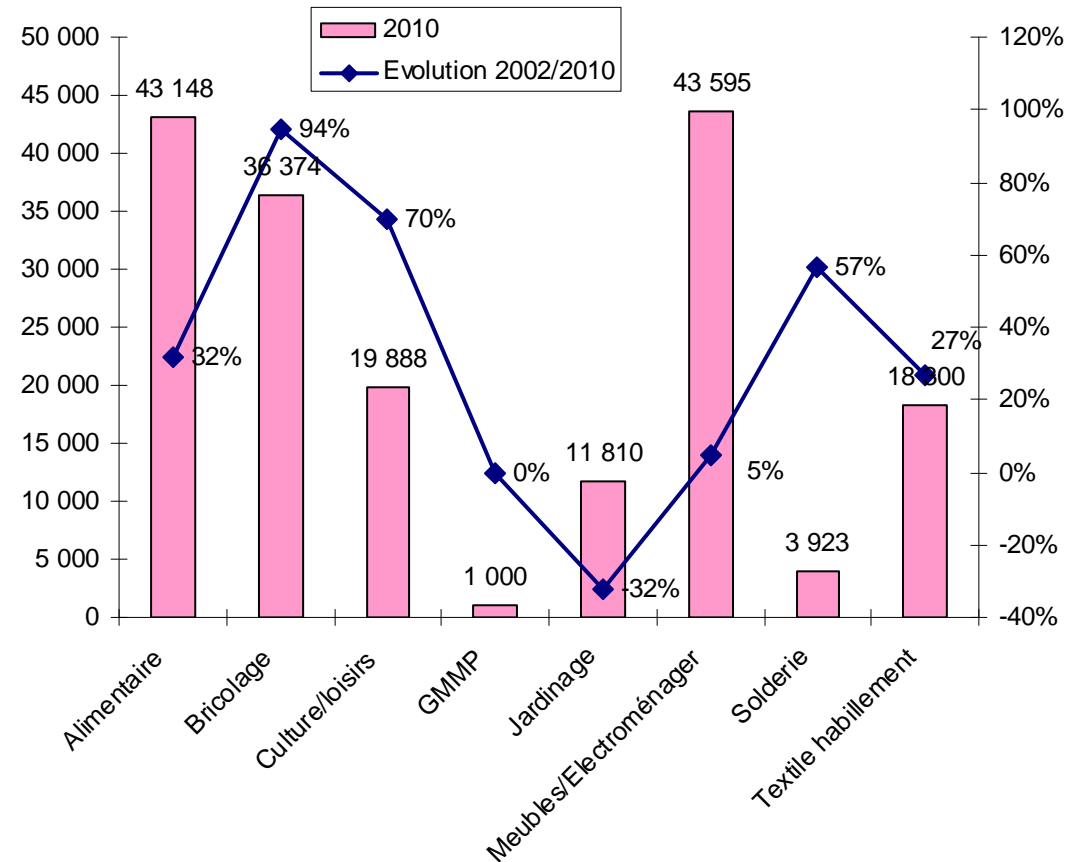
I. Bilan quantitatif

C. Evolution du plancher des GMS par EPCI



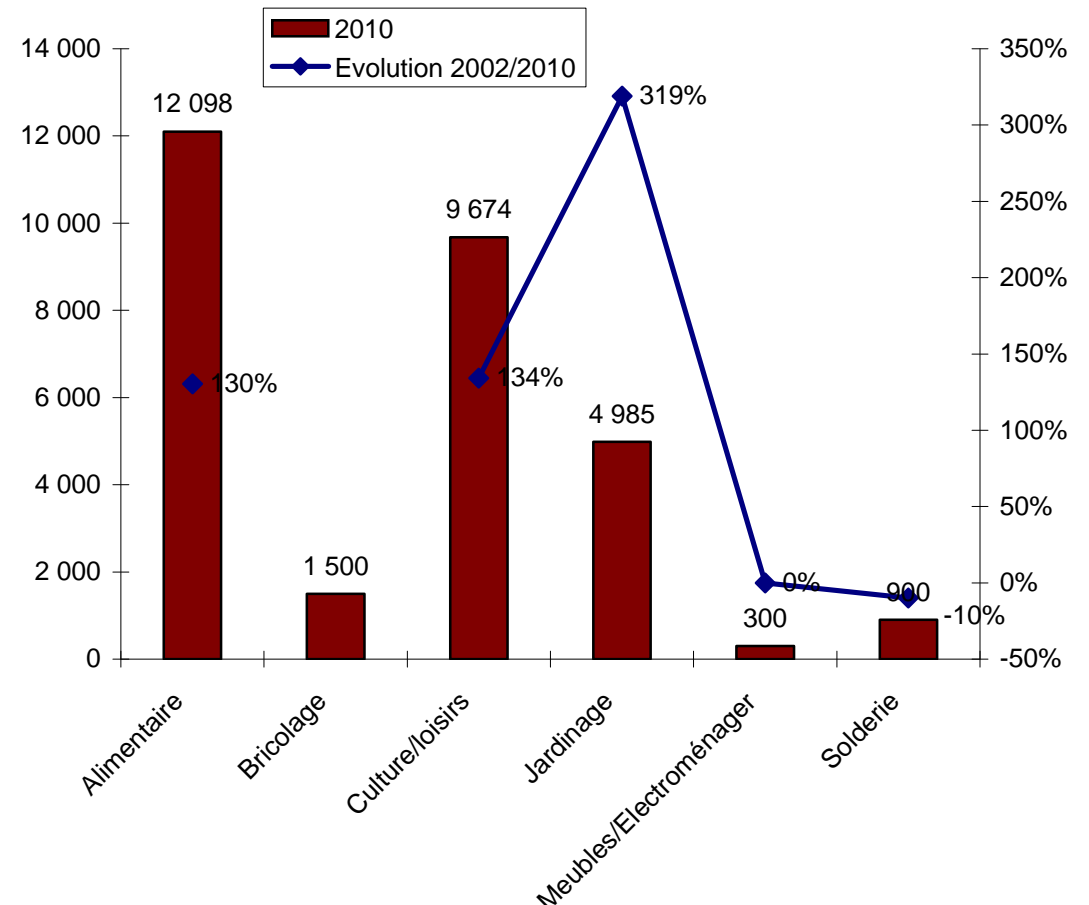
Plancher des GMS en 2010 sur Quimper Communauté

| Quimper Communauté | 2002 | 2010 | Evolution 2002/2010 |
|------------------------|---------|---------|---------------------|
| Alimentaire | 32 728 | 43 148 | 32% |
| Auto-Moto-Camping-cars | 2 342 | 31 885 | |
| Bricolage | 18 713 | 36 374 | 94% |
| Culture/loisirs | 11 702 | 19 888 | 70% |
| GMMP | 1 000 | 1 000 | 0% |
| Jardinage | 17 375 | 11 810 | -32% |
| Meubles/Electroménager | 41 605 | 43 595 | 5% |
| Souderie | 2 502 | 3 923 | 57% |
| Textile habillement | 14 448 | 18 300 | 27% |
| Total | 142 415 | 209 923 | 47% |



Plancher des GMS en 2010 sur le Pays Fouesnantais

| Pays Fouesnantais | 2002 | 2010 | Evolution 2002/2010 |
|------------------------|--------|--------|---------------------|
| Alimentaire | 5 250 | 12 098 | 130% |
| Bricolage | | 1 500 | - |
| Culture/loisirs | 4 130 | 9 674 | 134% |
| Jardinage | 1 190 | 4 985 | 319% |
| Meubles/Electroménager | 300 | 300 | 0% |
| Solderie | 1 000 | 900 | -10% |
| Total | 11 870 | 29 457 | 148% |

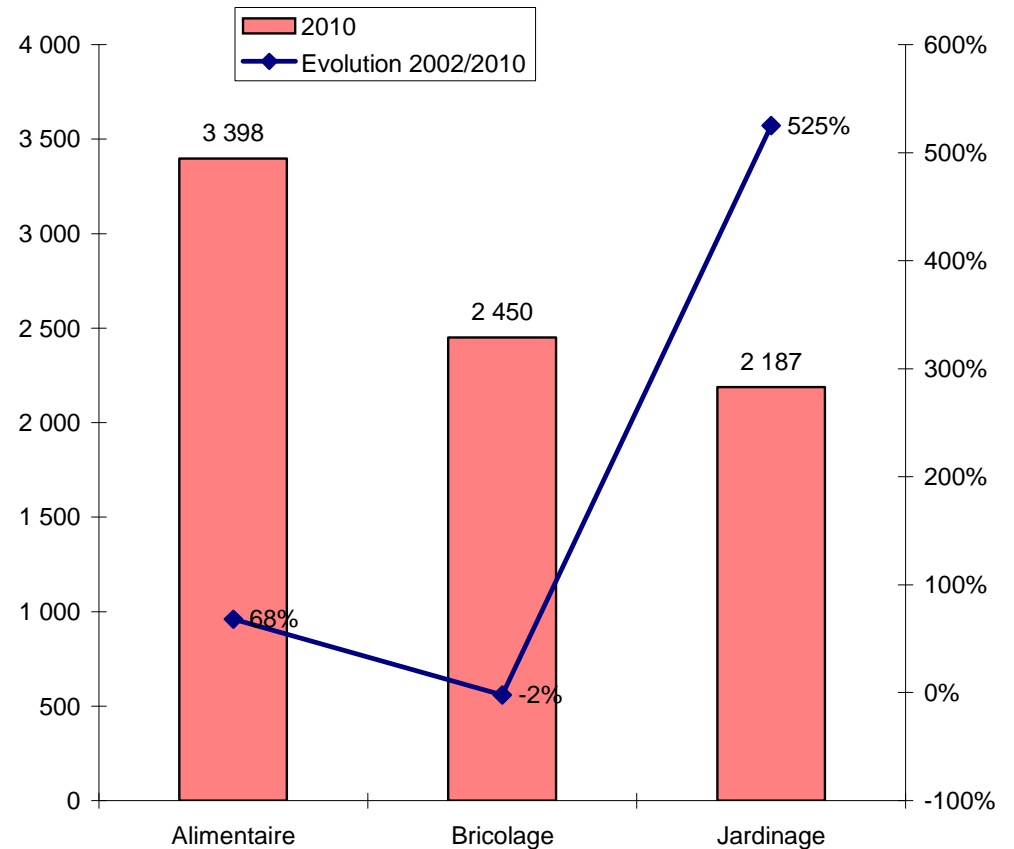


Evolution du plancher des GMS par EPCI

4

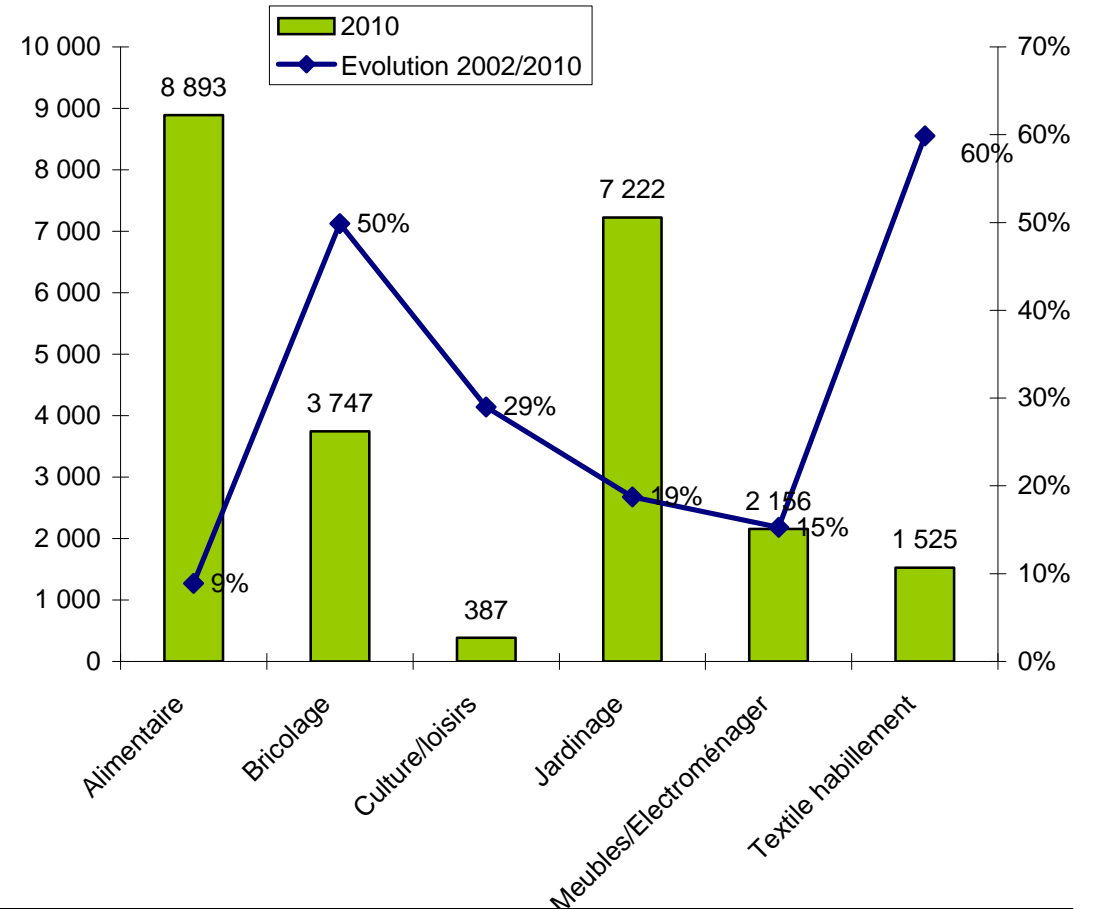
Plancher des GMS en 2010 sur le Pays Glazik

| Pays Glazik | 2002 | 2010 | Evolution 2002/2010 |
|-------------|-------|-------|---------------------|
| Alimentaire | 2 023 | 3 398 | 68% |
| Bricolage | 2 500 | 2 450 | -2% |
| Jardinage | 350 | 2 187 | 525% |
| Total | 4 873 | 8 035 | 65% |



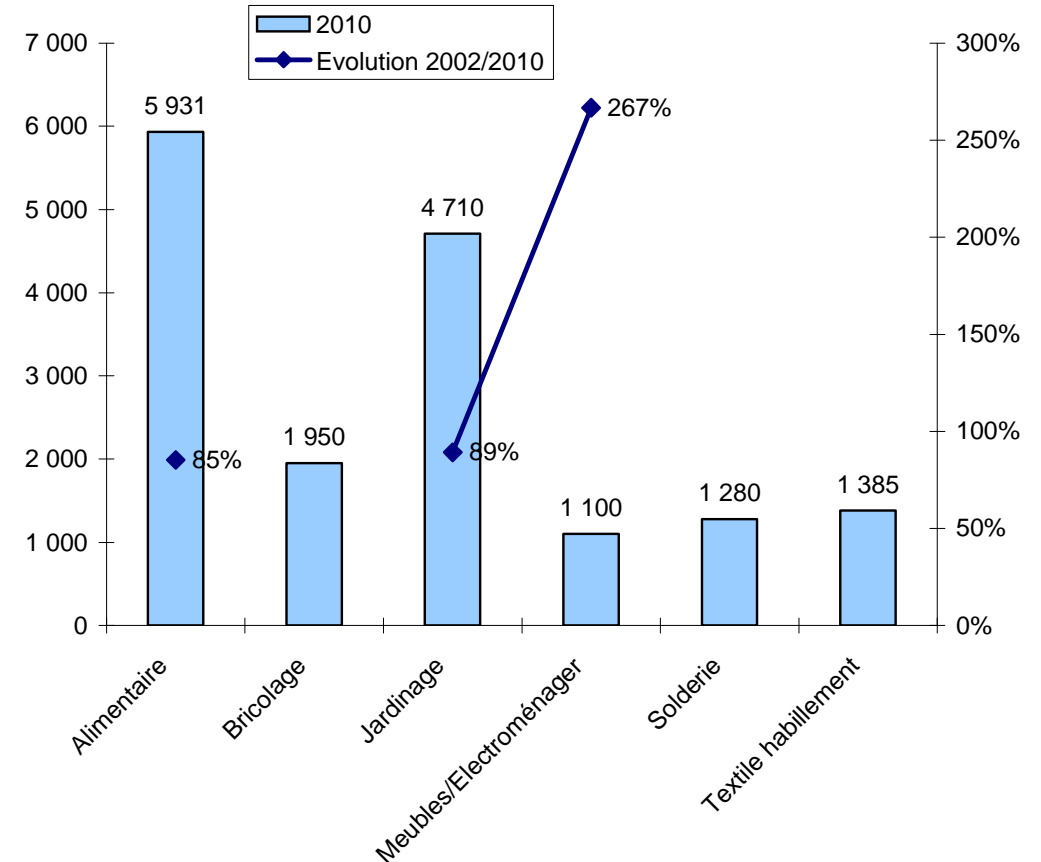
Plancher des GMS en 2010 sur le Cap Sizun

| Cap Sizun | 2002 | 2010 | Evolution 2002/2010 |
|------------------------|--------|--------|---------------------|
| Alimentaire | 8 167 | 8 893 | 9% |
| Bricolage | 2 500 | 3 747 | 50% |
| Culture/loisirs | 300 | 387 | 29% |
| Jardinage | 6 083 | 7 222 | 19% |
| Meubles/Electroménager | 1 870 | 2 156 | 15% |
| Textile habillement | 954 | 1 525 | 60% |
| Total | 19 874 | 23 930 | 20% |



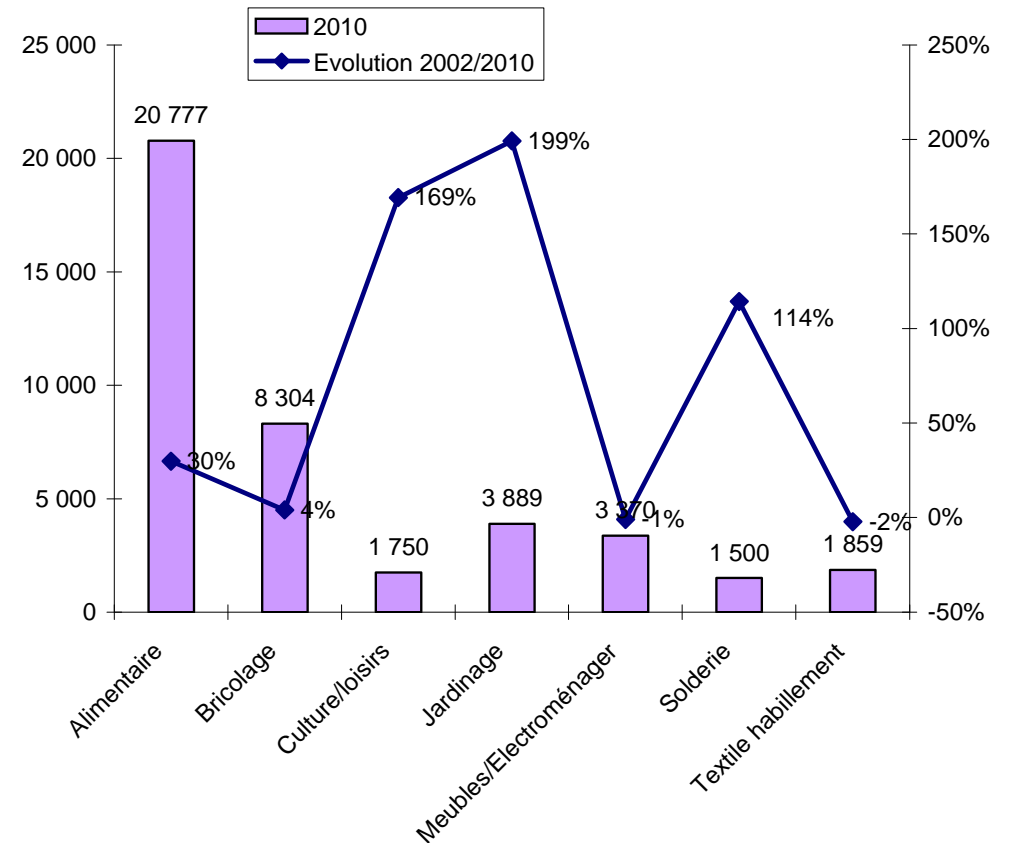
Plancher des GMS en 2010 sur le Haut Pays Bigouden

| CDC du Haut Pays Bigouden | 2002 | 2010 | Evolution 2002/2010 |
|---------------------------|--------------|---------------|---------------------|
| Alimentaire | 3 200 | 5 931 | 85% |
| Auto-Moto-Camping-cars | 395 | 310 | -22% |
| Bricolage | - | 1 950 | |
| Jardinage | 2 490 | 4 710 | 89% |
| Meubles/Electroménager | 300 | 1 100 | 267% |
| Soldeirie | - | 1 280 | |
| Textile habillement | - | 1 385 | |
| Total | 6 385 | 16 666 | 161% |



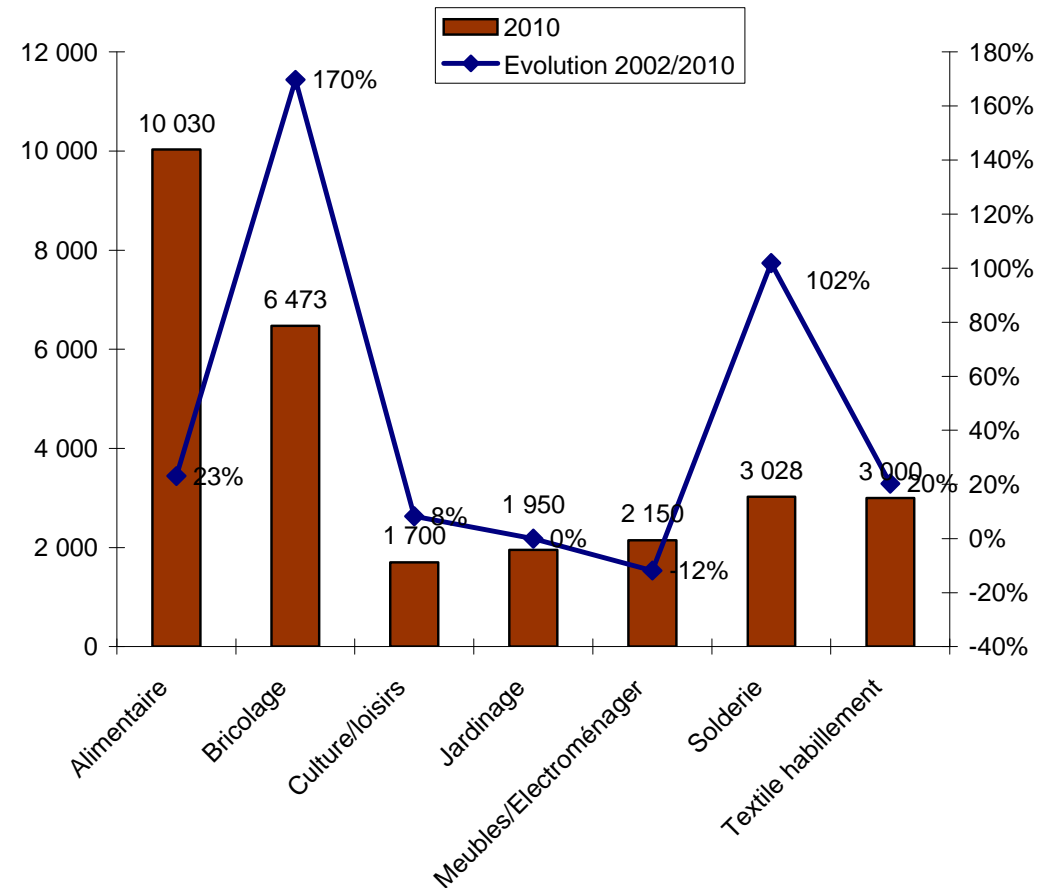
Plancher des GMS en 2010 sur le Pays Bigouden Sud

| CDC du Pays Bigouden Sud | 2002 | 2010 | Evolution 2002/2010 |
|--------------------------|--------|--------|---------------------|
| Alimentaire | 16 009 | 20 777 | 30% |
| Bricolage | 7 979 | 8 304 | 4% |
| Culture/loisirs | 650 | 1 750 | 169% |
| Jardinage | 1 300 | 3 889 | 199% |
| Meubles/Electroménager | 3 400 | 3 370 | -1% |
| Santé Beauté | | 431 | |
| Solderie | 700 | 1 500 | 114% |
| Textile habillement | 1 900 | 1 859 | -2% |
| Total | 31 938 | 41 880 | 31% |



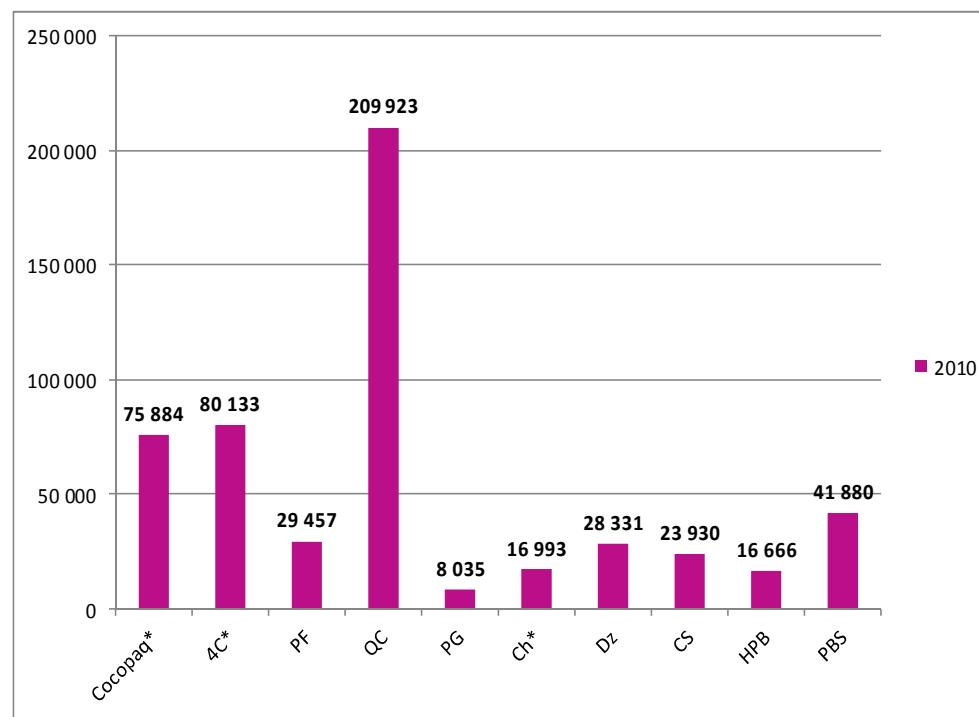
Plancher des GMS en 2010 sur le Pays de Douarnenez

| CDC du Pays de Douarnenez | 2002 | 2010 | Evolution 2002/2010 |
|---------------------------|--------|--------|---------------------|
| Alimentaire | 8 148 | 10 030 | 23% |
| Bricolage | 2 400 | 6 473 | 170% |
| Culture/loisirs | 1 570 | 1 700 | 8% |
| Jardinage | 1 950 | 1 950 | 0% |
| Meubles/Electroménager | 2 440 | 2 150 | -12% |
| Soliderie | 1 500 | 3 028 | 102% |
| Textile habillement | 2 495 | 3 000 | 20% |
| Total | 20 503 | 28 331 | 38% |



Evolution du plancher des GMS : Synthèse par EPCI Cornouaille

| | 2002 | 2010 | 2010% | Var° tot. 2002/2010 | Var° alim. 2002/2010 |
|----------|---------|---------|-------|------------------------|-------------------------|
| Cocopaq* | 54200 | 75 884 | 14,3 | 40,0 | 25,1 |
| 4C* | 40 250 | 80 133 | 15,1 | 99,1 | 89,2 |
| PF | 11 870 | 29 457 | 5,5 | 148,2 | 130,4 |
| QC | 142 415 | 209 923 | 39,5 | 47,4 | 31,8 |
| PG | 4 873 | 8 035 | 1,5 | 64,9 | 68,0 |
| Ch* | 15000 | 16 993 | 3,2 | 13,3 | 0,0 |
| Dz | 20 503 | 28 331 | 5,3 | 38,2 | 23,1 |
| CS | 19 874 | 23 930 | 4,5 | 20,4 | 8,9 |
| HPB | 6 385 | 16 666 | 3,1 | 161,0 | 85,3 |
| PBS | 31 938 | 41 880 | 7,9 | 31,1 | 29,8 |
| PdC | 347308 | 531 232 | 100 | 53,0 | 40,4 |



*Surface de plancher GMS arrondie pour 2002

