



DOSSIER DE PRESSE

Vendredi 27 octobre 2017 – 11h

Présentation des observatoires socio-démographique et économique Cornouaille 2017

CONTACT PRESSE

Guillaume CHÉREL

Tél. 02.98.10.34.06

guillaume.cherel@quimper-
cornouaille-developpement.fr

Sommaire

Conférence de presse	3
Introduction	4
L'Observatoire socio-démographique Cornouaille 2017	5
• Évolution de la population	8
• Population par tranches d'âges en 2013	8
• Desserrement de la taille moyenne des ménages	9
• Nombre de médecins généralistes pour 1 000 habitants	9
L'Observatoire économique Cornouaille 2017	10
• Variation du nombre d'établissement employeur	13
• Évolution du nombre d'emplois	13
• Variation des emplois par trimestre	14
• Évolution du nombre de demandeurs d'emploi	14
Les Observatoires de Quimper Cornouaille Développement	15
• Observatoire socio-démographique	
• Observatoire économique	
• Observatoire de l'habitat	
Contacts	16
• Quimper Cornouaille Développement	

Conférence de presse : présentation des Observatoires socio-démographique et économique Cornouaille 2017

Participants

Hervé HERRY

Vice-président délégué, Elu référent Économie, Vice-président délégué, Quimper Cornouaille Développement (QCD)

Kim LAFLEUR

Directeur de Quimper Cornouaille Développement

Michel BOLLORÉ

Responsable Marketing territorial et aménagement du territoire, QCD

Guillaume CHEREL

Chargé d'études observatoire, QCD

Grégoire MARPILLAT

Géomatique / Informatique, QCD

Introduction

En 2016 et 2017, Quimper Cornouaille Développement (QCD) a édité une nouvelle collection d'observatoires thématiques sur l'habitat, la socio-démographie et l'économie, déclinés par EPCI.

L'objectif de Quimper Cornouaille Développement est de mieux répondre aux attentes de ses adhérents (intercommunalités de Cornouaille) en matière de connaissance des enjeux et chiffres clés de leurs territoires. Il s'agit aujourd'hui de présenter les volets socio-démographie et économie de cet ensemble éditorial.

Les services de Quimper Cornouaille Développement ont également décliné ces deux observatoires localement à l'échelle des intercommunalités afin d'approfondir la connaissance de leurs contextes socio-démographiques et économiques.

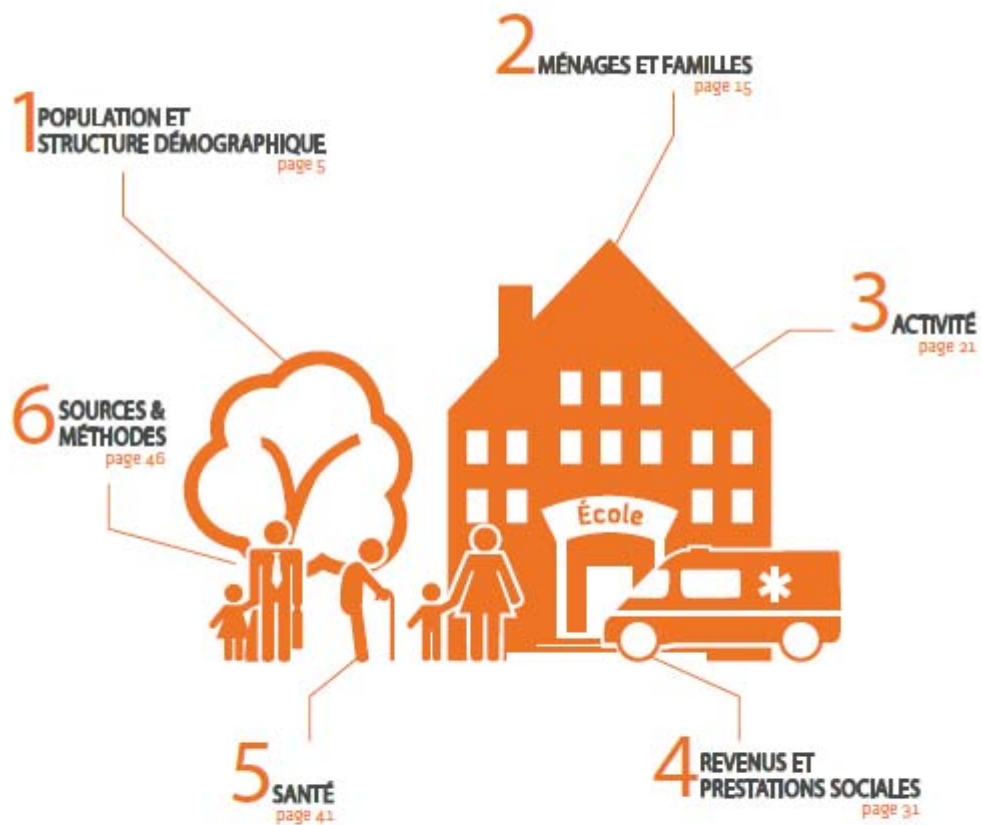
OBSERVATOIRE
SOCIODÉMO
GRAPHIQUE

CORNOUAILLE
Édition 2017



QCD-Quimper Cornouaille Développement -2017

SOMMAIRE



Observatoire socio-démographique Cornouaille 2017 :

quelques points à retenir

Cette publication facilite la compréhension des dynamiques démographiques et sociales à l'œuvre sur le territoire.

Population et structure démographique

L'analyse de la structure démographique laisse apparaître une progression régulière du nombre d'habitants depuis 1968, bien que l'on observe un ralentissement sur la dernière période entre 2008 et 2013. L'augmentation de la population, liée à un solde migratoire positif compense un solde naturel négatif. Elle confirme l'attractivité du territoire au sein et à l'extérieur de la Bretagne. La proportion de personnes âgées est plus prononcée en Cornouaille que dans le reste de la région. Elle est en nette progression.

Activité

Avec une hausse depuis 2008 de la part de la population diplômée de l'enseignement supérieur, on observe une baisse significative du taux de scolarisation parmi la population âgée de 18 ans et plus. L'offre limitée de formation supérieure sur le territoire participe à expliquer cette tendance. Avec près de 90 % des Cornouillais travaillant sur le territoire, l'étude des navettes domicile-travail montre toutefois un déficit d'emplois par rapport à la population active exerçant un emploi. Elle confirme que la grande majorité de ces déplacements quotidiens hors Cornouaille est effectuée dans ou depuis les principales agglomérations limitrophes.

Revenus et prestations sociales

Comme dans le reste de la Bretagne, le nombre et la part des foyers imposables sont en forte baisse depuis 2011, moins d'un foyer fiscal sur deux étant soumis à l'impôt en 2014. Un allocataire sur cinq est ainsi dépendant à 50 % ou plus des prestations sociales versées par la CAF en 2015 avec d'importantes disparités territoriales.

Santé

En 2015, on constate une densité de médecins généralistes et de chirurgiens-dentistes similaire au reste du Finistère même si l'on constate également de fortes disparités de répartition. Parallèlement, le nombre de consultations chez les médecins généralistes par bénéficiaire est légèrement inférieur au niveau départemental.

Plus d'informations

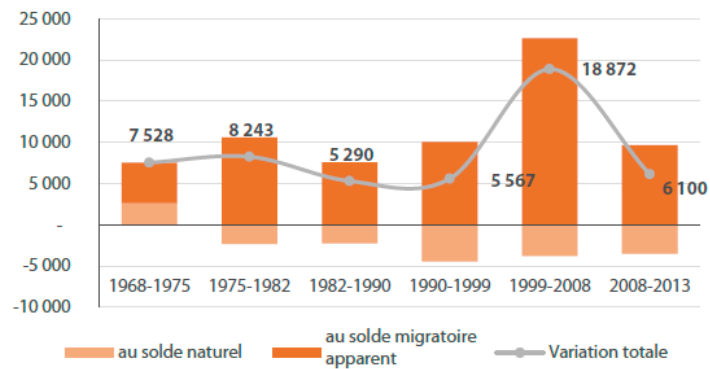
Grégoire MARPILLAT

Géomatique / Informatique, QCD

02.98.10.34.18 gregoire.marpillat@quimper-cornouaille-developpement.fr

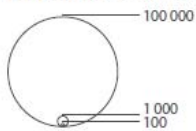
Variation moyenne de la population en Cornouaille

Source Insee, RP 1968 à 1999 dénombrements – RP 2008 et 2013 exploitations principales

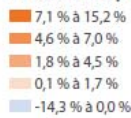


Une croissance de la population concentrée autour des pôles urbains

Population par commune en 2013

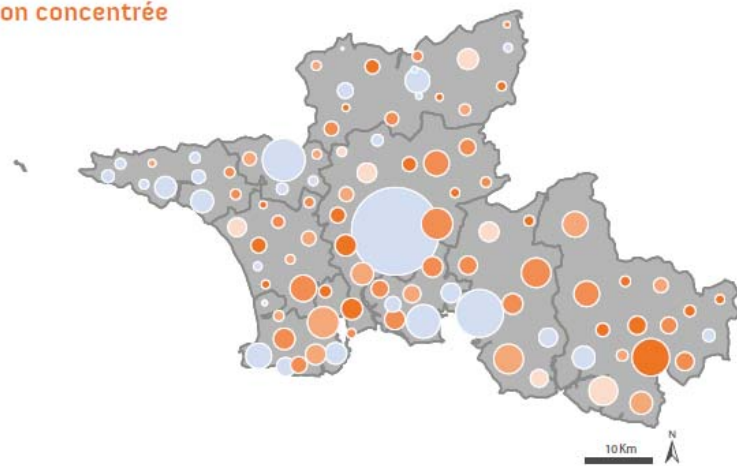


Évolution de la population entre 2008 et 2013



■ EPCI
■ Cornouaille
■ Bretagne

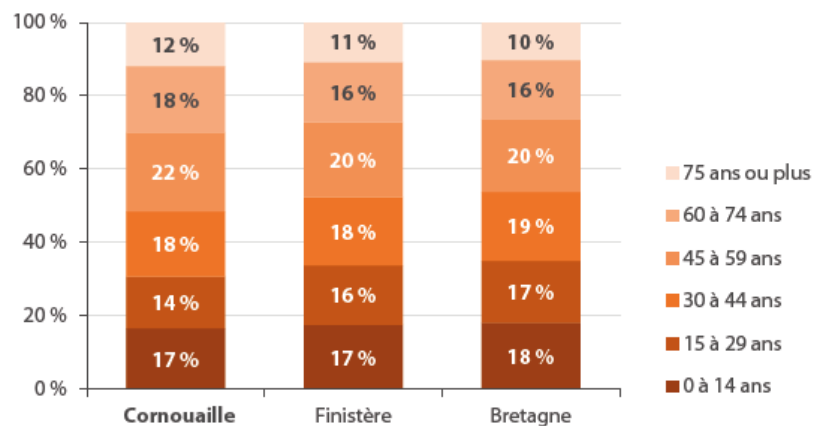
Fonds de carte : IGN, GeoFLA 2013 et 2016
Sources : RP2013 exploitation principale



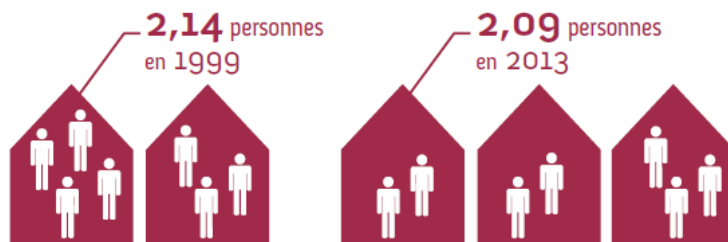
QCD-Quimper Cornouaille Développement - 2017

Population par tranches d'âges en 2013

Source Insee, RP 2013 exploitations principales

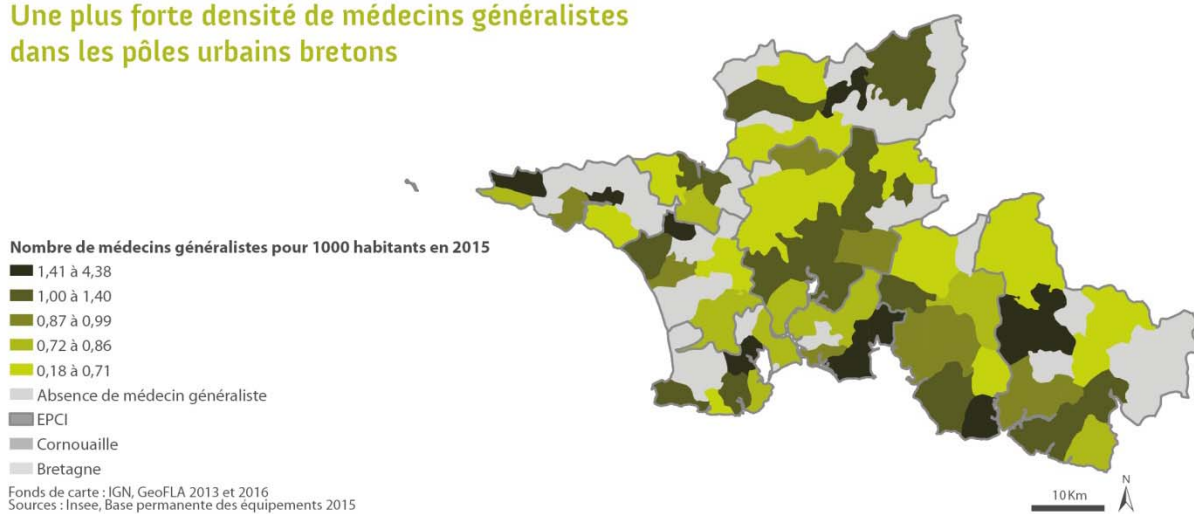


Desserrement de la taille moyenne des ménages en Cornouaille



QCD-Quimper Cornouaille Développement - 2017

Une plus forte densité de médecins généralistes dans les pôles urbains bretons

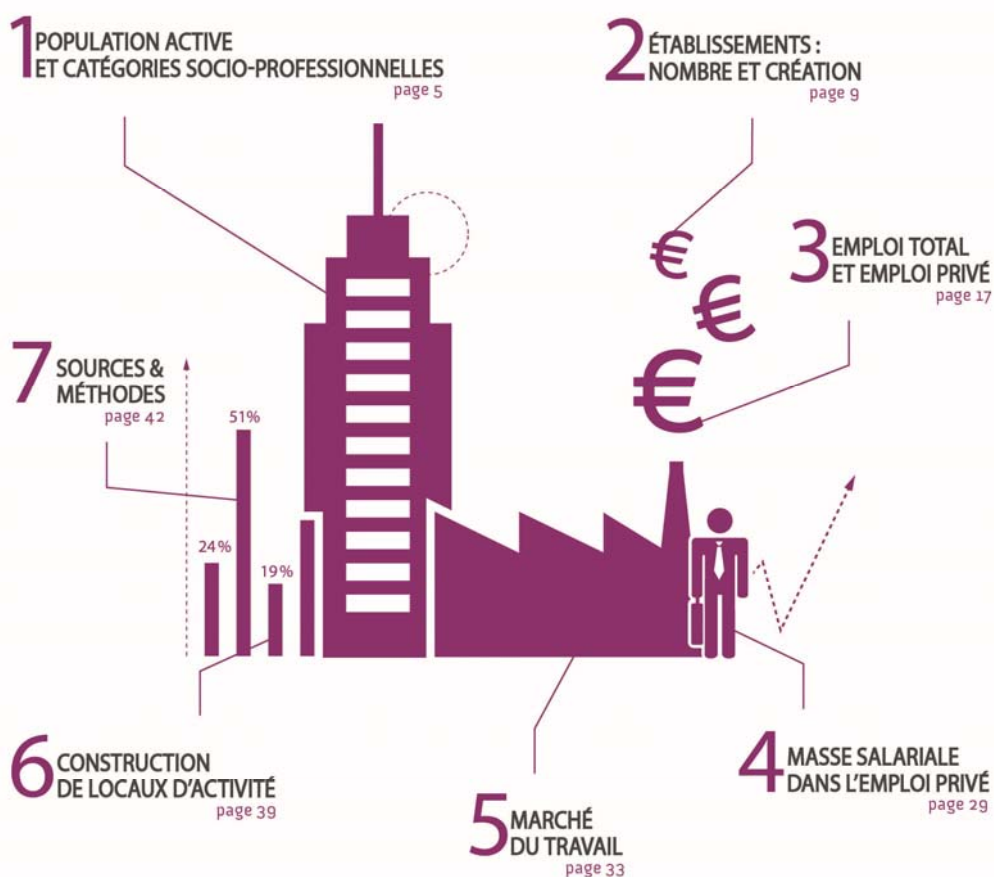


QCD-Quimper Cornouaille Développement – 2017

OBSERVATOIRE
ÉCONOMIQUE
CORNOUAILLE
Édition 2017



SOMMAIRE



Observatoire économie Cornouaille 2017 :

quelques points à retenir

Établissements et emploi

Les principaux indicateurs de la décennie passée montrent un fort ancrage industriel de la Cornouaille. L'industrie, incluant une part d'agroalimentaire importante, est un secteur d'activité plus représenté qu'ailleurs en Bretagne. Cette particularité est confirmée par le poids de l'emploi industriel. Cependant, les secteurs du commerce, des transports et services divers concentrent le plus d'emplois et d'établissements.

La création d'établissements est en baisse depuis 2010 et reste sous la moyenne régionale. Et malgré une progression de l'emploi total, l'emploi salarié privé est en légère baisse de 2008 à 2013 et particulièrement dans l'industrie et le bâtiment. Néanmoins, depuis 2013, l'emploi salarié privé repart à la hausse. À l'instar de nombreux territoires littoraux et à forte activité touristique, l'emploi saisonnier est surreprésenté en Cornouaille.

Demandeurs d'emploi

Le nombre de Demandeurs d'Emploi en Fin de Mois (DEFM) augmente depuis 2011 mais a tendance à se stabiliser depuis 2014. Toutefois, le nombre de DEFM de longue durée est bien plus important que dans le reste de la Bretagne.

Construction de locaux d'activité

La production de locaux d'activité est cyclique et est principalement portée par l'industrie, la construction d'entrepôts et le commerce. Bien qu'en deçà de la moyenne régionale, la part des locaux agricoles, demeure importante.

Plus d'informations

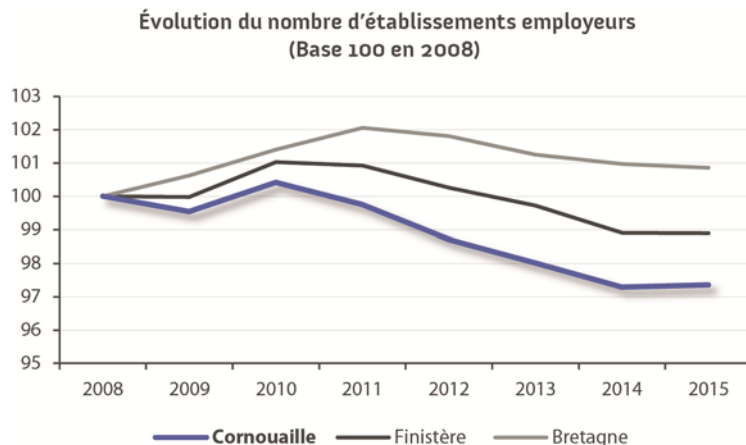
Guillaume CHEREL

Chargée d'études observatoire, QCD

02.98.10.34.06 guillaume.cherel@quimper-cornouaille-developpement.fr

Variation du nombre d'établissement employeur en Cornouaille

Source Acooss, Nombre d'établissements employeur, 2015



L'emploi privé en difficulté sur la quasi-totalité de l'ouest breton et en Bretagne sud

Nombre d'emplois salariés privés par commune en 2015



Taux d'évolution annuel entre 2008 et 2015



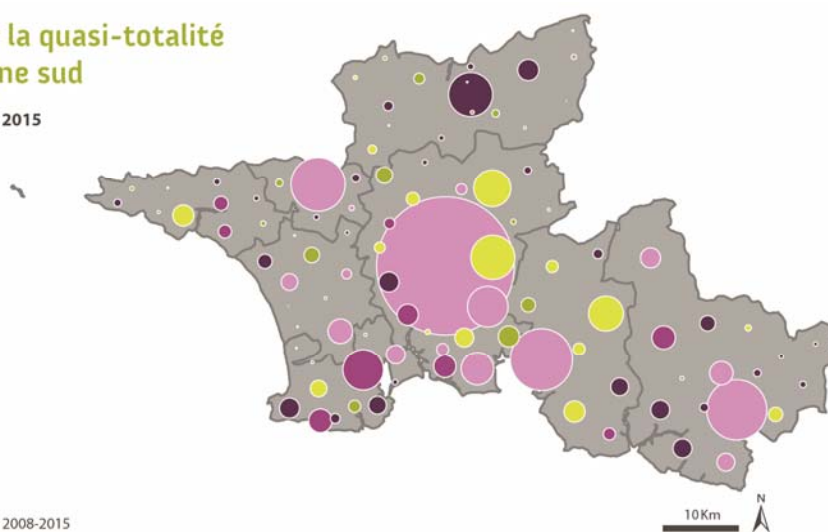
EPCI

Communes de Cornouaille

Cornouaille

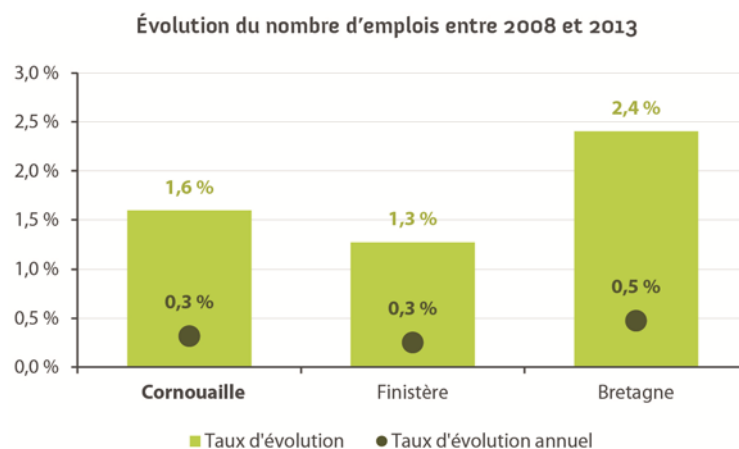
Fonds de cartes : IGN, GeoFLA 2013 et 2016

Sources : Acooss, Dénombrements annuels des effectifs salariés 2008-2015



Variation moyenne des emplois en Cornouaille

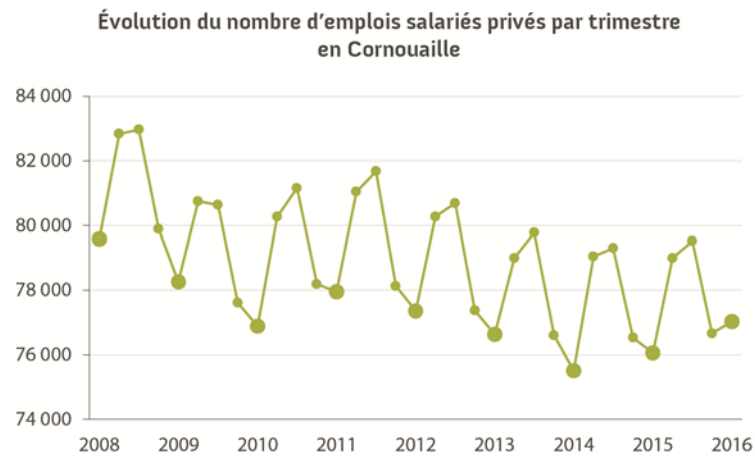
Source Insee, RP 2013 exploitations principales



QCD-Quimper Cornouaille Développement -2017

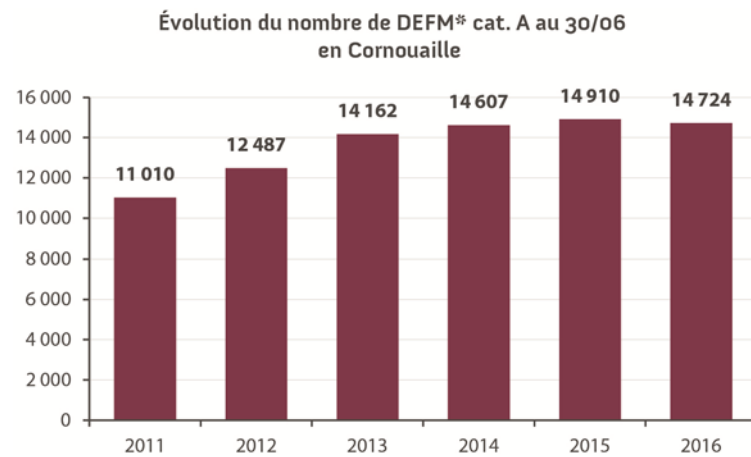
Variation des emplois par trimestre en Cornouaille

Source Urssaf, Nombre d'emplois par trimestre en Cornouaille, 2016



Évolution du nombre de demandeurs d'emploi en Cornouaille

Source Direccte, Demandeurs d'emploi en fin de mois en Cornouaille, 2011 -2016



QCD-Quimper Cornouaille Développement -2017

Les observatoires de QCD

- Observatoire sociodémographique
- Observatoire économique
- Observatoire habitat



QCD-Quimper Cornouaille Développement - 2017

Contacts

Pôle marketing territorial et aménagement du territoire

Grégoire MARPILLAT

Géomatique / Informatique, QCD

02.98.10.34.18 gregoire.marpillat@quimper-cornouaille-developpement.fr

Guillaume CHEREL

Chargée d'études observatoire, QCD

02.98.10.34.06 guillaume.cherel@quimper-cornouaille-developpement.fr

Ont également contribué à la publication Observatoire de l'Habitat Cornouaille 2016

Michel BOLLORÉ – Responsable pôle Marketing territorial et aménagement du territoire

Maryse BRÉGEON – Secrétariat de rédaction

Coralie COUÉ – Infographiste

Quimper Cornouaille Développement

Présentation & missions

Association loi de 1901, elle fonctionne sous statut d'agence d'urbanisme agréée par l'Etat et est affiliée à la Fédération Nationale des Agences d'Urbanisme (FNAU).

Quimper Cornouaille Développement est une agence de développement économique et d'urbanisme créée en 2010. En 2011, Quimper Cornouaille Développement a intégré les missions du Pays de Cornouaille (contrat de Pays, tourisme, énergie).

Quimper Cornouaille Développement réunit les 10 communautés de communes de Cornouaille, les 3 chambres consulaires, l'État, la Région Bretagne, le Département du Finistère et 2 syndicats de SCoT (SIOCA et SYMESCOTO).



« Depuis 2016, Quimper Cornouaille Développement édite une nouvelle collection d'observatoires thématiques sur la socio-démographie, l'habitat, l'économie et l'air-énergie-climat, déclinée par intercommunalité.

L'observatoire économique à l'échelle cornouaillaise, qui est un éclairage sur la conjoncture, vient compléter les déclinaisons par EPCI. Population active, établissements et entreprises, emploi, masse salariale... font partie des thématiques abordées afin d'approfondir la connaissance du tissu économique du territoire.

L'observatoire socio-démographique apporte un éclairage sur le profil et l'évolution de la population. Population et structure démographique, ménages et familles, activité, revenus, prestations sociales et santé sont les thématiques abordées afin d'approfondir la connaissance du territoire

Nous espérons que son contenu réponde à vos besoins et vos attentes pour préparer la Cornouaille de demain. »

Hervé Herry, Élu référent de l'économie

Guillaume Menguy, Élu référent aménagement du territoire
