

# la cornouaille

une terre, mille visages

TERRE DES RIAS ET DE L'AVEN

LA RIVIERA BRETONNE

LE PAYS BIGOUDEN

CAPS À L'OUEST

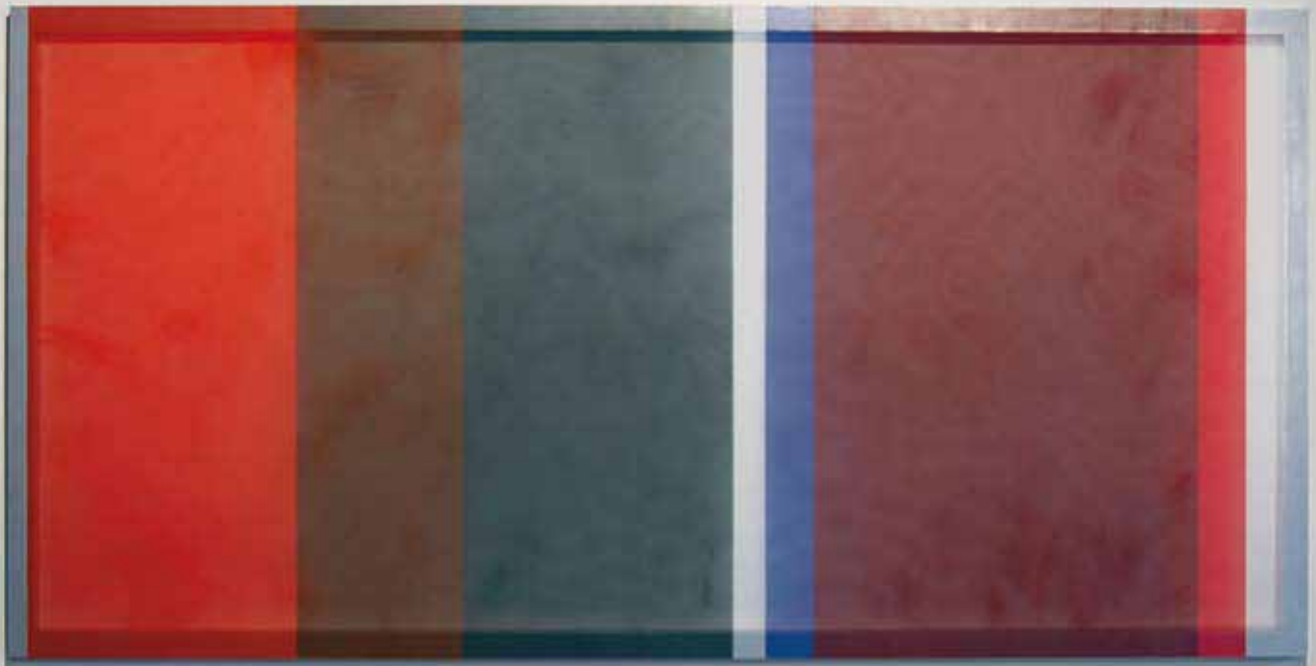
QUIMPER, PAYS GLAZIK



DÉCOUVERTE 2014 > 2015

# Geneviève Asse Cécile Bart Aurelie Nemours

Œuvres de la collection du Frac Bretagne



Geneviève Asse, Scénario 1, 2014.  
Collection Frac Bretagne © Droits réservés  
(2014) 2014 1 1 1 1



## Chapelle des Ursulines

**28 juin > 28 septembre 2014**

Avenue Jules Ferry, 29300 Quimperlé  
02 98 39 28 44 - Tous les jours sauf le mardi  
10h-12h30, 14h-18h - Tarif plein : 4,50 € - Tarif réduit : 3 €

# Bienvenue en cornouaille

p.4-5 1 Terre des rias et de l'Aven

p.6-7 2 La riviera bretonne

p.8-9 3 Le pays bigouden

p.16-17 4 caps à l'ouest

p.18-19 5 quimper, pays glazik

p.11 6 Art et nature en cornouaille

p.12 6 La carte de la cornouaille

p.14 6 faites votre marché !

p.21 6 La pêche en cornouaille

p.23 6 La cornouaille proche de vous



1



2



3

## UNE TERRE, MILLE VISAGES

La Cornouaille est un Pays historique de Bretagne : un concentré des charmes et richesses bretons. Découvrez **un territoire authentique**, à forte identité - Kerne en breton. Située en Finistère sud, cette Cornouaille sans le «S» de son homologue britannique, a pour capitale **Quimper, Ville d'Art et d'Histoire**.

Tournée vers l'Océan Atlantique, elle est dotée de longues plages de sable et de « spots » de surf ou kite-surf, de la baie de Douarnenez à la Pointe du Raz, jusqu'à Quimperlé à la frontière du Morbihan.

La Cornouaille est aussi une **terre maritime** par essence et par valeurs : des explorateurs et découvreurs d'antan (Kerguelen) aux grands navigateurs d'aujourd'hui (Tabarly, Desjoyeaux, Gabart). Ce territoire se nourrit de la mer avec **les plus grands ports de pêche français** qui façonnent l'économie du Pays. Les côtes sont marquées des nombreux phares, feux, balises, sémaphores qui rappellent les difficultés de la navigation côtière.

### LÉGENDES DES PHOTOS

- 1 • La Cavalcade de Scaër
- 2 • Les plages du Cabellou à Concarneau
- 3 • Spectacle de danse bretonne

Alors, on fait quoi aujourd'hui ?



Visites culturelles

Sorties nature

Concerts, Fest-Noz

Brocantes, Pardons

<http://bit.ly/cornouaille>

Flashez et retrouvez l'agenda des événements festifs et culturels de la Cornouaille

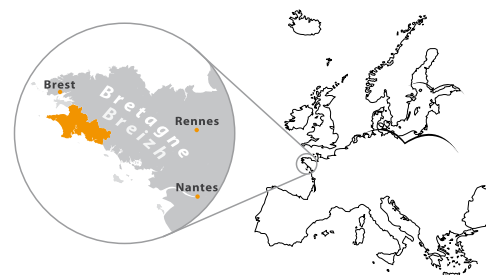
www.cornouaille-animations.fr

Partagez vos vacances !

#MyCornouaille

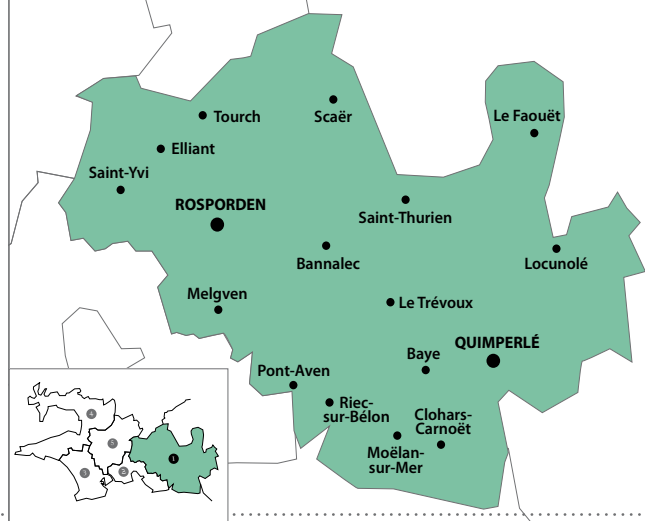


Document édité en avril 2013 par la CCI Quimper Cornouaille en partenariat avec le Groupement Touristique de Cornouaille et Quimper Cornouaille Développement. CCI Quimper Cornouaille : 145 avenue de Keradenec - CS 76029 29330 Quimper Cedex - Tél. 02 98 98 29 29 - [contact@quimper.cci.fr](mailto:contact@quimper.cci.fr) - [www.quimper.cci.fr](http://www.quimper.cci.fr) • **Directeur de la publication** : François Clément, directeur général • **Rédacteur en chef** : Marie Le Séac'h • **Réalisation et régie publicitaire** : CCI Quimper Cornouaille - service communication - 02 98 98 29 13 • **Rédaction** : Mathilde Paillot et Hélène Berre • **Conception et réalisation** : K unique - [www.k-unique.com](http://www.k-unique.com) • **Crédits photos** : liste complète disponible en ligne sur [www.quimper.cci.fr](http://www.quimper.cci.fr) • **Impression** : Roto Armor • **Tirage** : 75 000 exemplaires (français, anglais, allemand, italien, espagnol, néerlandais).





# Terre des rias et de l'Aven



Un pays haut en couleur !



1

2

3

4

5

LE FAOUËT

PONT-AVEN

PAYS DE  
ROSPORDEN

Vous êtes au cœur d'une nature préservée, de forêts où les seigneurs et la fameuse Marion du Faouët aimaient à se promener. Les pêcheurs apprécieront la vallée de l'Ellé. Les chapelles rivalisent de beauté et d'éléments originaux, le musée n'est pas en reste. Et voyez comme les halles du XVI<sup>e</sup> sont impressionnantes.

Mettez-vous dans les pas de Paul Gauguin. Imaginez-le sur le port, sur les berges de l'Aven, admirant les moulins qui se succèdent. Vous comprendrez pourquoi il a tant aimé cette cité des peintres, qu'il a fait connaître au-delà des mers. Pour la pause gourmande, il y a bien sûr les authentiques galettes.

La Cornouaille se décline ici en différents tons de vert. Notamment sur la voie verte vers Carhaix (51 km), facilement praticable (à pied, vélo, cheval), qui ouvre de belles perspectives sur le bocage. La pêche dans les trois étangs et deux rivières ravit les amateurs. Suivez le joli circuit des chapelles.

## ●●● À DÉCOUVRIR

- Les halles
- La chapelle Sainte-Barbe
- La chapelle Saint-Fiacre
- Le musée du Faouët
- L'église Notre-Dame de l'Assomption

### OFFICE DE TOURISME

3 rue des Cendres  
56320 Le Faouët  
Tél. 02 97 23 23 23  
ot-lefaouet@orange.fr  
www.tourismepays  
roimorvan.com

- Les fabriques de Galettes de Pont-Aven
- La chapelle de Trémalo
- Le sentier « Sur les pas de Gauguin »
- Les croisières sur l'Aven
- Les galeries et ateliers d'artistes

### OFFICE DE TOURISME

5 place de l'Hôtel de Ville  
29930 Pont-Aven  
Tél. 02 98 06 04 70  
tourisme@pontaven.com  
www.pontaven.com

- La voie verte : ancienne voie ferrée vers Carhaix
- Les étangs
- Les chapelles
- Les visites d'entreprises : cidreries, fromageries
- Idéal pour la balade à pied, à vélo, à cheval et adaptée à tous les niveaux

### OFFICE DE TOURISME

10 rue de Reims  
29140 Rosporden  
Tél. 02 98 59 27 26  
accueil@tourisme-pays  
derosporden.fr  
www.tourisme-pays  
derosporden.fr

### LÉGENDES DES PHOTOS

- 1 • Le moulin de Pont-Aven
- 2 • Le port de Doëlan
- 3 • La chapelle Sainte-Barbe du Faouët
- 4 • Les huitres de du Bélon
- 5 • Nautisme en Pays de Quimperlé
- 6 • Voie verte à Rosporden
- 7 • Le port de plaisance de Pont-Aven
- 8 • Abbatale Sainte-Croix à Quimperlé
- 9 • Les authentiques galettes de Pont-Aven
- 10 • Le Festival des Rias 2013 à Quimperlé



Pont-Aven  
et Rosporden en vidéo  
<http://bit.ly/videocca>

## ●●● Les incontournables !

- Le labyrinthe de maïs et sa mini ferme - Pont-Aven, 06 78 18 35 98
- L'abeille vivante de la cité des fourmis - Le Faouët, 02 97 23 08 05
- La ville de Quimperlé - 02 98 96 04 32
- Le site des étangs - Rosporden, 02 98 59 27 26
- La Maison-Musée - Le Pouldu, 02 98 39 98 51
- Les croisières commentées sur l'Aven - Pont-Aven, 02 98 71 14 59
- Le site abbatial de Saint-Maurice - Clohars-Carnoët, 02 98 71 65 51
- Le parc Adrénature - Melgven, 02 98 59 27 26
- Le manoir de Kernault - Mellac, 02 98 71 90 60

●●● [www.cornouaille-animations.fr](http://www.cornouaille-animations.fr)



10



6



7



8



9

### QUIMPERLÉ TERRE OCÉANE

**Quel meilleur endroit que le Pays de Quimperlé pour s'initier au bonheur de la Bretagne ?** Ici, la terre et la mer s'entremêlent au fil des rias, ces rivières aux majestueux estuaires. Tout vous attend pour des vacances en famille inoubliables : flâneries dans un patrimoine d'exception, farniente au bord des plages, initiation aux joies du nautisme, grandes balades au plus près de la nature... Composez votre séjour au fil de vos envies. Six petits ports aussi pittoresques les uns que les autres apportent cette touche de charme supplémentaire à notre littoral. Vous pourrez y déguster la célèbre huître du Bélon ou vous balader le long du sentier côtier. Le bruit de vos talons retentit, vous êtes maintenant dans les rues pavées de Quimperlé, à la confluence de trois rivières. Tout invite ici à la flânerie et l'étonnante abbatiale Sainte-Croix est à ne pas manquer. Les amateurs de patrimoine apprécieront également le domaine de Kernault, le site abbatial de Saint-Maurice ou la Maison-Musée du Pouldu.

Outre le sentier côtier, les randonneurs apprécieront le chemin de Saint-Jacques-de-Compostelle et des balades ressourçantes les attendent dans les forêts domaniales de Carnoët, de Coat Loc'h ou près des chaos granitiques des Roches du Diable. Les cyclistes pourront quant à eux se dégourdir les jambes sur l'Espace VTT de Cornouaille ou sur la Voie Verte qui passe à Scaër.

Découvrir Quimperlé Terre Océane c'est aussi embarquer dans un tourbillon de couleurs avec son festival des Rias, festival de théâtre de rue (gratuit, du 26 au 31 août 2014), et la Cavalcade à Scaër (premier carnaval de Bretagne, à la Pentecôte les années impaires).

### ●●● À DÉCOUVRIR

- Les ports et nos rias : Rosbras, Bélon, Brigneau, Merrien, Doëlan, Le Pouldu
- Le GR 34 -70kms
- Les plages (Le Pouldu, Moëlan-sur-Mer, Riec-sur-Bélon)
- La voie verte N° 7 Roscoff-Rosporden
- Les forêts domaniales de Coat Loc'h et Carnoët
- Le site des Roches du Diable
- Le site du Moulin du Roch
- La chapelle et le calvaire de St Philibert à Moëlan-sur-Mer
- La chapelle St Véronique à Bannalec
- La chapelle de Coadry à Scaër
- Le calvaire de Mellac
- Le Moulin de Kercousquet
- Les monuments mégalithiques
- Des expositions d'Art (Chapelle des Ursulines, Présidial, Maison des archers à Quimperlé, Centre Brizeux à Scaër, la Galerie de la photographie et des minéraux à Scaër, la Longère à Clohars-Carnoët)

#### OFFICE DE TOURISME

20 Place de l'église  
29350 Moëlan-sur-Mer  
Tél : 02 98 39 67 28  
[contact@quimperle-terreoceane.com](mailto:contact@quimperle-terreoceane.com)  
[www.quimperle-terreoceane.com](http://www.quimperle-terreoceane.com)

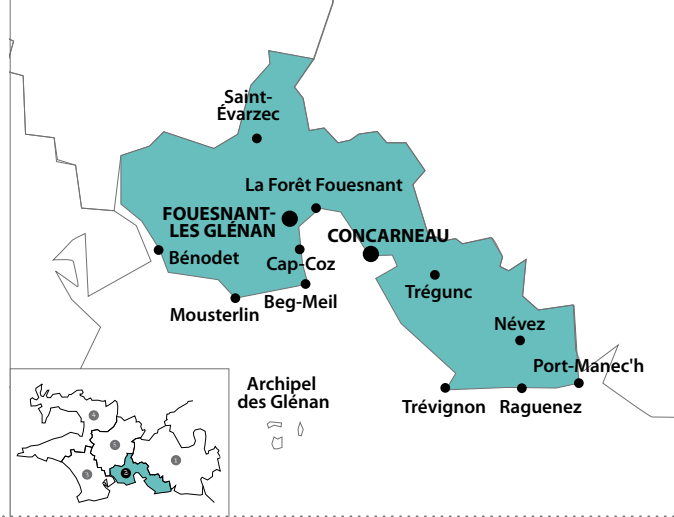
Renseignements dans les bureaux d'informations touristiques :  
Moëlan-sur-Mer, Quimperlé, Clohars-Carnoët, Riec-sur-Bélon, Scaër  
et en saison Bannalec et Les Roches du Diable.



Le Pays de Quimperlé  
en vidéo  
<http://bit.ly/videoqto>



# La riviera bretonne



Un pays les pieds dans l'eau !



1



2



3



4



5

## BÉNODET

## LA FORÊT FOUESNANT

## FOUESNANT-LES GLÉNAN

Bénodet vous offre toutes les commodités qu'on peut attendre de la première station balnéaire du Finistère : casino, thalassothérapie, golf, croisières sur l'Odet et vers l'archipel des Glénan, port de plaisance à l'embouchure de l'Odet, que vous admirez du pont de Cornouaille... et bien sûr sa corniche, ses plages.

Ce village marin de caractère, très fleuri, respire la douceur de vivre. Ses vergers de pommiers assurent la réputation de son cidre. À deux pas, au port de plaisance, Port La Forêt, la taille des bateaux vous épate : oui, c'est bien là, au Centre d'Excellence National d'Entraînement, que se préparent les meilleurs marins du monde.

À Fouesnant-Les Glénan, première destination touristique du Finistère, vous pensiez juste profiter de 14 km de plage ? Allons... Dommage de négliger les 100 km de sentiers balisés, à la faune et à la flore remarquables. Dunes et polders sont sur des sites naturels protégés, de même que l'archipel des Glénan, joyau de la station.

### ●●● À DÉCOUVRIR

#### LÉGENDES DES PHOTOS

- 1 • L'Odet à Bénodet
- 2 • La plage du Trez à Bénodet
- 3 • Port La Forêt, port de plaisance
- 4 • La coiffe fouesnantaise
- 5 • L'archipel des Glénan
- 6 • Activités nautiques à La Forêt Fouesnant
- 7 • La Ville Close de Concarneau
- 8 • Névez et ses maisons aux toits de chaumes
- 9 • Vue aérienne de la Pointe de Trévignon
- 10 • Le phare de Port Manec'h à Névez
- 11 • Les remparts de la Ville Close de Concarneau

- Le musée du Bord de Mer
- L'église Saint-Thomas et la Chapelle du Perguet
- Les biscuiteries
- La promenade des corniches
- Le panorama du pont de Cornouaille

#### OFFICE DE TOURISME

29 avenue de la Mer  
B.P. 10 - 29950 Bénodet  
Tél. 02 98 57 00 14  
tourisme@benodet.fr  
www.benodet.fr

- Le port de plaisance, Port La Forêt
- Le vieux port
- Les balades : tour de l'anse de La Forêt, l'anse de Saint-Laurent
- L'église Notre-Dame Izel Vor
- Le golf de Cornouaille

#### OFFICE DE TOURISME

2 rue du Vieux Port  
29940 La Forêt Fouesnant  
Tél. 02 98 51 42 07  
accueil@foret-fouesnant-tourisme.com  
www.foret-fouesnant-tourisme.com

- L'archipel des Glénan
- La dune de Beg-Meil
- La vasière du Cap-Coz
- Le marais du Mousterlin
- Les chapelles Sainte-Anne et Kerbader

#### OFFICE DE TOURISME

Espace Kernévélec  
29170 Fouesnant  
Tél. 02 98 51 18 88  
omtfouesnant@gmail.com  
www.tourisme-fouesnant.fr



Découvrez la Riviera bretonne en vidéo !



## ●●● Les incontournables !

- Le Musée du Bord de Mer - Bénodet, 02 98 57 00 14
- La Ville Close - Concarneau, 02 98 97 01 44
- Le château de Kériolet - Concarneau, 02 98 97 36 50
- L'archipel des Glénan - Fouesnant, 02 98 51 18 88
- Le port de plaisance Port La Forêt - La Forêt Fouesnant, 02 98 56 98 45
- Le village de chaumières de Kerascoët et Keranic - Névez, 02 98 06 87 90

●●● [www.cornouaille-animations.fr](http://www.cornouaille-animations.fr)



6



7



8



9



10

CONCARNEAU

NÉVEZ  
PORT-MANEC'H

TRÉGUNC  
TRÉVIGNON

Ville portuaire et ancienne place forte de Bretagne, Concarneau a su conserver un riche patrimoine architectural. À l'abri des fortifications de la Ville Close, chalutiers et côtiers débarquent leur pêche non loin des conserveries et des chantiers navals. Sa baie abrite une station balnéaire aux plages de sable fin.

Entre bleu et vert, Névez, Pays des Pierres debout, c'est la campagne face à l'océan. Sur le littoral alternent longues plages, criques abritées et petits ports pleins de charme. Couleurs, lumières et contrastes autant d'invitations pour flâner et randonner sur le sentier des douaniers et rêver là où le temps semble s'être arrêté : dans les charmants villages de chaumières.

Trégunc est le pays des Mein Zao, des maisons en pierres debout, unique en France. 23 km de littoral offrent un panel de plages, criques et sentiers côtiers. Le site classé de 300 ha, dunes et étangs de Trévignon, les menhirs et pierres de légendes... séduiront les promeneurs, qui succomberont également au charme du port de Trévignon.

### ●●● À DÉCOUVRIR

- La Ville Close
- Le musée de la Pêche
- Le Marinarium
- La presqu'île du Cabellou
- Les ports et conserveries

#### OFFICE DE TOURISME

Quai d'Aiguillon - B.P. 529  
29900 Concarneau  
Tél. 02 98 97 01 44  
otsi.concarneau@wanadoo.fr  
www.tourismeconcarneau.fr

- La plage de Tahiti (Gauguin)
- Raguenez et son île accessible à marée basse
- Le village de chaumières de Kerascoët et Keranic
- Port de Kerdruc, Port Manec'h et ses cabines
- Le site du Hénan et le moulin à marée (XV<sup>e</sup> siècle)

#### OFFICE DE TOURISME

18 place de l'Église  
29920 Névez  
Tél. 02 98 06 87 90  
tourisme@nevez.com  
www.nevez.com

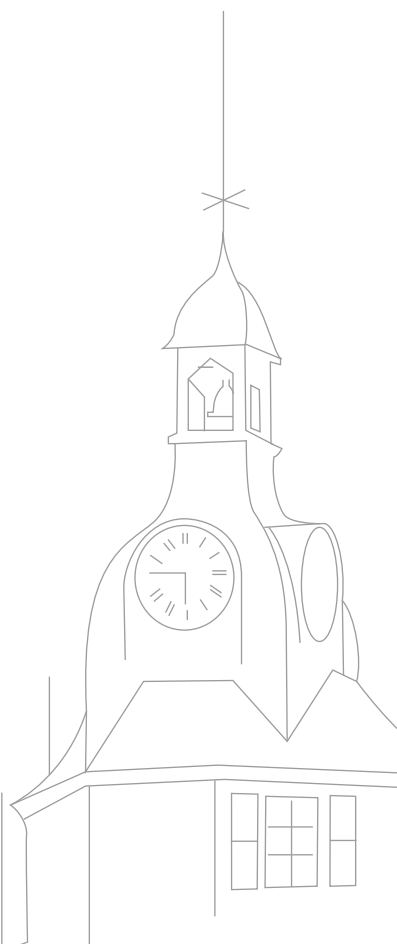
- La chapelles de Kerven et Saint-Philibert
- L'église Saint-Marc et son Trésor
- Les maisons et clôtures en pierres debout
- La Pointe de Trévignon et ses étangs
- Les mégalithes et menhirs

#### OFFICE DE TOURISME

Kerambourg - B.P. 24  
29910 Trégunc  
Tél. 02 98 50 22 05  
contact@tregunctourisme.com  
www.tregunctourisme.com

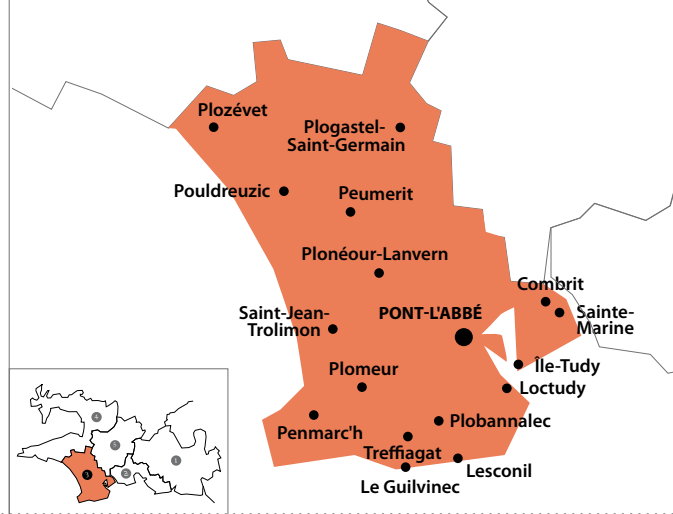


Le Pays de Concarneau  
en vidéo  
<http://bit.ly/videocca>



# 3 Le pays bigouden

Un pays au caractère bien trempé !



1



2



3



4



5

## HAUT PAYS BIGOUDEN

## LE GUILVINEC TREFFIAGAT

## LOCTUDY

La tradition a du sens... jusque dans l'assiette, et pas seulement pour le pâté Hénaff ! Vous profitez d'une campagne reposante, parsemée de menhirs et chapelles. La modernité ? Vous la voyez sur les plages aux cordons de galets, où surfs, kites et chars à voile se déploient, entre deux petits ports pittoresques.

Que de beautés ici assemblées ! Arpentez les quais du Guilvinec et de Léchiat. Au retour des bateaux dès 16h15, animation garantie : c'est le 1<sup>er</sup> port français de pêche artisanale. Délassez-vous sur les plages. Délaissez-vous sur les plages, ou arpentez les ruelles typiques de la Pointe de Léchiat avec ses authentiques maisons de pêcheur.

Laissez-vous séduire par les Demoiselles de Loctudy, les langoustines qui font la réputation de ce joli port. Les pêcheurs à pied se régalaient sur ses pointes rocheuses. Sur ses plages particulièrement abritées, idéales en famille, faites un test : ne serait-ce pas là que le sable est le plus doux, le plus fin ?



Le Pays Bigouden  
en vidéo  
<http://bit.ly/videobigouden>

## ●●● À DÉCOUVRIR

### LÉGENDES DES PHOTOS

- 1 • Mondial Folk de Plozévet du 15 au 20 août
- 2 • Char à voile sur la plage de Penhors
- 3 • Retour des chalutiers
- 4 • La plage de Lodonnec à Loctudy
- 5 • Les demoiselles de Loctudy
- 6 • Centre nautique de Léchiat
- 7 • Surfer sur la vague au site de la Torche
- 8 • Le visage de pierre à Lesconil
- 9 • Bigouden du cercle de Pont l'Abbé
- 10 • Balade à Combrit Sainte-Marine
- 11 • Le phare d'Eckmühl à Penmarc'h

- Les 5 circuits interactifs disponibles sur smartphone via l'application gratuite GPTo
- La maison de la Baie d'Audierne à Tréguennec, ses expositions et ses balades et randonnées nature
- Les menhirs de Lespurit à Peumerit
- Les ruines de la chapelle de Languidou à Plovan
- La maison natale de Pierre-Jakez Hélias à Pouldreuzic

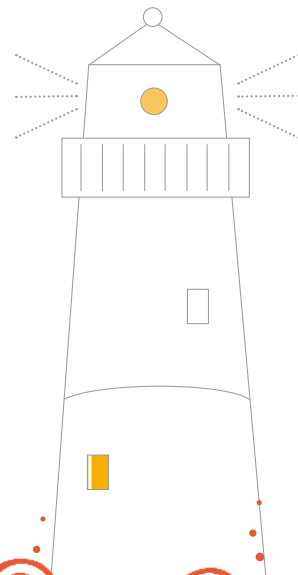
**OFFICE DE TOURISME**  
Haut Pays Bigouden  
Place Henri Normant  
29710 Plozévet  
Tél. 02 98 91 45 15  
[infos@othpb.com](mailto:infos@othpb.com)  
[www.hautpaysbigouden.com](http://www.hautpaysbigouden.com)

- L'arrivée des chalutiers au Guilvinec
- Haliotika : nouvelle expo 2014 - De la mer à l'assiette
- La pêche à pied
- La balade nature au Vallon de Moulin Mer
- Le Festival photo « L'Homme et la mer »

**OFFICE DE TOURISME**  
Place de la Petite Sole  
B.P. 14  
29730 Le Guilvinec  
Tél. 02 98 58 29 29  
[ot@leguilvinec.com](mailto:ot@leguilvinec.com)  
[www.leguilvinec.com](http://www.leguilvinec.com)

- Le manoir de Kerazan
- L'église romane (fin XI<sup>e</sup>/début XII<sup>e</sup>)
- Le littoral et ses 6 plages abritées des vents
- Le port de pêche
- Le sentier pédestre

**OFFICE DE TOURISME**  
Place des Anciens Combattants - B.P. 22  
29750 Loctudy  
Tél. 02 98 87 53 78  
[ot.loctudy@wanadoo.fr](mailto:ot.loctudy@wanadoo.fr)  
[www.loctudy.fr/tourisme](http://www.loctudy.fr/tourisme)





## ●●● Les incontournables !

- Le jardin botanique et le musée des minéraux - Combrit, 02 98 56 44 93
- Haliotika, la Cité de la Pêche - Le Guilvinec, 02 98 58 28 38
- Le manoir de Kerazan - Loctudy, 02 98 87 50 10
- Le phare d'Eckmühl et le Vieux phare - Penmarc'h, 02 98 58 81 44
- Le Musée Bigouden - Pont-L'Abbé, 02 98 66 00 40
- La Maison du Pâte Hénaff - Pouldreuzic, 02 98 51 53 53
- Le Musée de l'Amiral - Pouldreuzic, 02 98 51 52 52
- Le Musée de la préhistoire finistérienne - Penmarc'h, 02 98 58 60 35

●●● [www.cornouaille-animations.fr](http://www.cornouaille-animations.fr)



6

PENMARC'H



7

PLOBANNALEC  
LESCONIL  
SAINT-JEAN-TROLIMON



8

PONT-L'ABBÉ



9

COMBRIT  
SAINTE-MARINE  
ÎLE-TUDY



10

Telles des têtes de pont, le fier phare d'Eckmühl et ses deux voisins invitent à découvrir différentes facettes d'une contrée résolument maritime : pêche, plages, impressionnants rochers. 30 kilomètres de randonnées, cela vous dit ? Et en prime, la pluviométrie est la plus basse du département.

Tous les bonheurs de la mer sont réunis : pêche, voile (port d'escale, centre nautique, surf, kite...), grandes plages. Amoureux du patrimoine, vous êtes aussi les bienvenus : allez à la rencontre des dolmens, menhirs, stèles, fontaines et calvaires, dont celui de Tronoën, le plus ancien de Bretagne.

Fière parmi les frères, la capitale du Pays Bigouden, son château et son pont habité hébergent les traditions. Après avoir découvert le monde des bigoudènes au Musée Bigouden, goûtez au plaisir de vous promener dans les ruelles, aux boutiques diverses et uniques : c'est le lieu idéal pour une pause shopping.

À Sainte-Marine, un petit port au creux des arbres. À l'Île-Tudy, des ruelles serrées à la pointe de la presqu'île. Elles ont en commun les charmes de rivières qui se jettent dans l'océan, avec des polders et sous-bois à parcourir. D'immenses plages. Leurs centres nautiques accueillent les moussaillons de tous âges.

### ●●● À DÉCOUVRIR

- Les rochers de St-Guérolé
- L'église St-Nonna (cathédrale des mers)
- 1<sup>er</sup> port de pêche à la sardine
- Les chapelles de la Joie, Saint-Marc et de la Madeleine
- Le port de plaisance de Kérity
- La Tour Carrée
- L'église de Kérity

#### OFFICE DE TOURISME

Place du Maréchal  
Davout Saint-Pierre  
B.P. 47 - 29760 Penmarc'h  
Tél. 02 98 58 81 44  
office-tourisme@penmarch.fr  
www.penmarch.fr/tourisme

- Plobannaec Lesconil :
  - les deux sites mégalithiques
  - le sentier côtier du Ster jusqu'au sémaphore
  - les rochers de Lesconil
- Saint-Jean-Trolimon :
  - le calvaire de Tronoën et la plage
  - la maison des jeux bretons

#### OFFICE DE TOURISME

Point accueil de Lesconil  
Le sémaphore  
Tél. 02 98 87 86 99  
info@pontlabbe-lesconil.com  
www.paysdepontlabbe-tourisme.com

- Le Musée Bigouden dans le château
- Le pont habité
- Le port et la rivière de Pont-l'Abbé
- Les petites rues commerçantes
- L'église des Carmes

#### OFFICE DE TOURISME

Pays de Pont-l'Abbé  
11 place Gambetta  
29120 Pont-L'Abbé  
Tél. 02 98 82 37 99  
info@pontlabbe-lesconil.com  
www.paysdepontlabbe-tourisme.com

- Le petit port de Sainte-Marine
- L'abri du Marin, lieu de mémoire
- Les chapelles de Sainte-Marine et de la Clarté
- La plage de sable fin de plus de 3 km
- L'ancien village des pêcheurs de l'Île-Tudy

#### OFFICES DE TOURISME

Point accueil de Sainte-Marine  
Place de Grafenhausen  
Tél. 02 98 56 48 41  
www.paysdepontlabbe-tourisme.com  
Office de tourisme de l'Île-Tudy  
Tél. 02 98 56 30 14  
www.ile-tudy.com



**kerné**  
CIDRE ARTISANAL

# CIDRE JUS DE POMME

PRODUIT EN PAYS BIGOUDEN DEPUIS 1947

Vente au détail sur place  
Dégustation gratuite  
Large choix de produits régionaux

Ouvert toute l'année du lundi au samedi :  
de 9h30 à 12h et de 14h à 18h30  
Horaires juillet et août : de 9h30 à 12h30 et de 14h à 19h



Mesmeur - 29710 POULDREUZIC - Tél. 02 98 54 41 86 - Email : [contact@cidre-kerne.fr](mailto:contact@cidre-kerne.fr) - Site internet : [www.cidre-kerne.fr](http://www.cidre-kerne.fr)

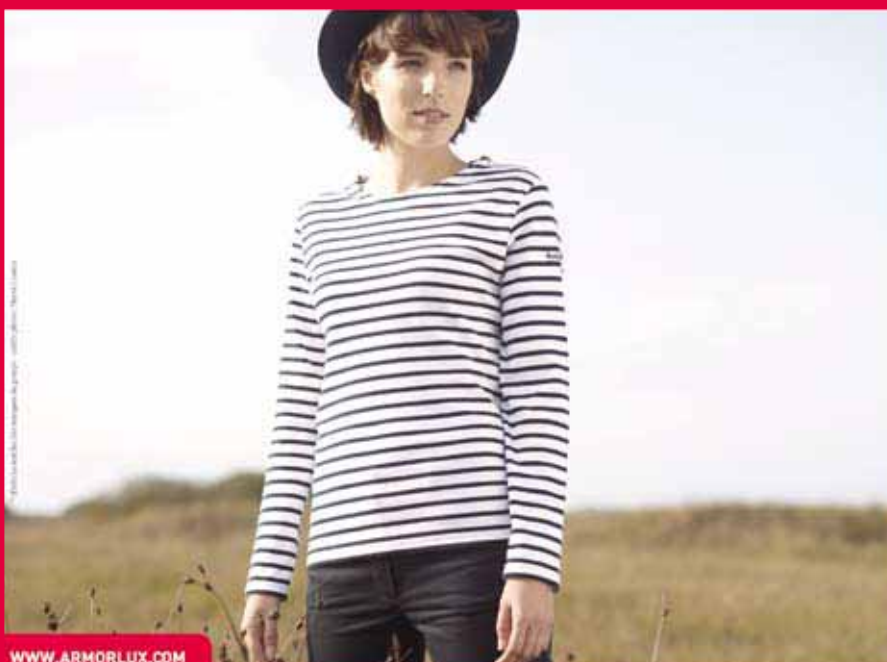


Loc'Vacances

Le partenaire idéal  
de vos locations de vacances.

Profitez de la force de vente du plus grand  
organisateur européen de voyages !

02 99 77 45 87 - [contact@locvacances.fr](mailto:contact@locvacances.fr)  
[www.locvacances.fr](http://www.locvacances.fr)



Armor·lux

**NOS MAGASINS DE VENTE DIRECTE\***

**QUIMPER**

Z.I. Kerdroniou Ouest - Tél. 02 98 90 83 83

**QUIMPER**

Z.I. Hippodrome, rue de Kerhuel - Tél. 02 98 52 89 10

**NOS BOUTIQUES**

**BÉNODET**

(OUVERT DE MARS À NOVEMBRE)

14, avenue de La Plage - Tél. 02 98 57 26 89

**QUIMPER**

C.C. Géant, route de Bénodet - Tél. 02 98 53 20 18

**QUIMPER**

10, rue du Parc - Tél. 02 98 76 97 46 *Collection Heritage*

[WWW.ARMORLUX.COM](http://WWW.ARMORLUX.COM)

# Art et nature en Cornouaille

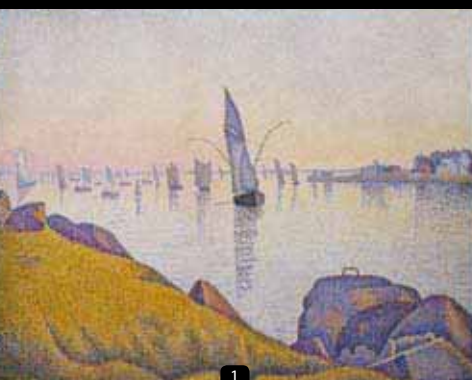
## ●●● Rester éco-citoyen

Les collectivités et les habitants de Cornouaille vous invitent à rester éco-citoyen en vacances.

- Je participe au tri sélectif.
- Je ne laisse pas mes déchets ou mégots dans la nature ou sur les plages.
- Je modère ma consommation d'eau et d'énergie.
- Je privilégie les produits locaux.
- Je respecte les zones et périodes de pêche, ainsi que les tailles de poissons et coquillages.
- J'évite les produits jetables ou suremballés.
- Je marche ou roule sur les sentiers balisés.

Plus d'informations sur votre mobile [www.vacancesreussies.mobi](http://www.vacancesreussies.mobi)

Pour les navigateurs : [www.econav.org](http://www.econav.org) (pour une navigation plus écologique).



1

### ROUTES À THÈME



2



3



### RANDONNÉES

#### LÉGENDES DES PHOTOS

- 1 • « Concarneau, calme du soir »  
Paul SIGNAC - 1891
- 2 • Bénodet et ses plages
- 3 • Balade en kayak sur l'Aven-Bélon

## ●●● Route des peintres en Cornouaille

Sept itinéraires de découverte de la Cornouaille sur les pas des peintres sont proposés. Ils allient la découverte des musées et des sites, la visite des chapelles, villes, ports de pêche ou la promenade dans la campagne à la rencontre de la nature. Renseignements dans les offices de tourisme et au 02 98 98 29 91.

### Route du cidre

**AOC Cornouaille, AOC Pommeau de Bretagne, AOR Lambig**

Venez découvrir 10 producteurs de cidre aux produits reconnus et contrôlés. Le panneau «Route du Cidre AOC Cornouaille» les signale à l'entrée de leur cidrerie. Entrez pour visiter les installations, connaître la fabrication de leurs produits et les déguster.

### Autres circuits de découverte en Cornouaille

- Le cheminement du Roi Marc'h, un circuit de 54 étapes avec un livret découverte, qui allie la connaissance de l'histoire locale et l'imaginaire. [www.tourisme-presquile-crozon.fr](http://www.tourisme-presquile-crozon.fr) - Tél. 02 98 26 17 18.
- Les chemins du patrimoine de l'Ouest Cornouaille : 15 circuits, 16 musées et centres de découverte pour comprendre l'histoire et le patrimoine de la partie ouest de la Cornouaille. [www.ouest-cornouaille.com](http://www.ouest-cornouaille.com) - Tél. 02 98 82 30 30.

### L'ÉCOTOURISME

Retrouvez toutes les adresses des hébergements labellisés dans TAO BRETAGNE, mini guide (4,59€) et application Iphone (1,59€), ou [www.tourismebretagne.com](http://www.tourismebretagne.com). L'Ouest Cornouaille vous propose une large offre en matière d'écotourisme : activités de découverte, traditions et culture, savoir-faire et productions locales/bio. [www.ouest-cornouaille.com](http://www.ouest-cornouaille.com)

## ●●● À pied

Notre GR le plus emblématique : le GR 34, ou le fameux sentier des douaniers, vous permettra de parcourir toute la côte de Cornouaille. Guides Fédération française de la randonnée pédestre en vente.

### À VTT

Profitez de 4 bases VTT de Quimperlé à la Presqu'île de Crozon, en passant par Quimper et la pointe du Raz, soit près de 1 000 km d'itinéraires balisés. Topo-guides à vendre dans les offices de tourisme.

### À cheval

Vous pourrez parcourir quelques itinéraires au nord-est de la Cornouaille, entre Locunolé et Scaër, puis de Scaër rejoindre Châteauhin pour poursuivre en Presqu'île de Crozon jusqu'au cap de la Chèvre. Dans l'Ouest Cornouaille, vous cheminerez le long de la baie d'Audierne de la pointe de la Torche jusqu'à la pointe du Raz et dans les terres. Plus d'infos sur [www.equi29.com](http://www.equi29.com)

### À vélo

D'anciennes voies de chemin de fer ont été transformées en voies vertes, itinéraires en site propre.

- De Concarneau, rejoignez Roscoff en passant par les montagnes noires et les monts d'Arrée.
- Entre Douarnenez et Quimper - Quimper et Pont-l'Abbé, itinéraires vélo-promenades en Pays Glazik autour de Briec.
- Le chemin de halage du canal de Nantes à Brest.

### En kayak

Un éventail de prestations de randonnées accompagnées en kayak vous est proposé par différentes structures nautiques. Par exemple, sur la rivière de Pont-l'Abbé, à la rencontre des phoques gris, dans les Avens de la Laïta et du Bélon, autour de la Pointe du Raz, dans les grottes de Ty Mark à Plomodiern, etc. Certaines proposent également la location de kayak : vous pourrez partir en liberté le long des côtes. [www.nautisme-finistere.com](http://www.nautisme-finistere.com)



- 1 Terre des rias et de l'Aven
- 2 La riviera bretonne
- 3 Le pays bigouden
- 4 caps à l'ouest
- 5 quimper, pays glazik

DISTANCE KM	Audierne	Bénodet	Briec	Châteaulin	Concarneau	Crozon	Douarnenez	Fouesnant Beg-Meil	Penmarc'h	Pointe du Raz	Pont-Aven	Pont-l'Abbé	Quimper	Quimperlé	Rosporden
Audierne		43	50	46	65	64	21	56	39	15	72	33	37	87	67
Bénodet	43		32	55	22	84	47	13	24	58	33	12	17	48	27
Briec	50	32		20	37	55	36	47	50	65	45	39	17	59	39
Châteaulin	46	55	20		52	35	34	63	65	61	60	54	32	74	54
Concarneau	65	22	37	52		87	51	33	56	82	16	31	27	36	15
Crozon	64	84	55	35	87		44	98	100	79	95	89	67	109	89
Douarnenez	21	47	36	34	51	44		43	44	35	58	33	22	72	44
Fouesnant Beg-Meil	56	13	47	63	33	98	43		36	71	31	25	21	45	24
Penmarc'h	39	24	50	65	56	100	44	36		54	61	11	30	76	56
Pointe du Raz	15	58	65	61	82	79	35	71	54		94	48	52	108	88
Pont-Aven	72	33	45	60	16	95	58	31	61	94		45	33	17	15
Pont-l'Abbé	33	12	39	54	31	89	33	25	11	48	45		19	64	38
Quimper	37	17	17	32	27	67	22	21	30	52	33	19		47	22
Quimperlé	87	48	59	74	36	109	72	45	76	108	17	64	47		25
Rosporden	67	27	39	54	15	89	44	24	56	88	15	38	22	25	



# Finistère Penn-ar-Bed

# Morbihan Mor-Bihan

- Offices de tourisme
- Aéroport
- Gares
- Villes labellisées
- Villes d'Art et d'Histoire
- Petites villes de caractère
- Villes historiques de Bretagne
- Sites muséographiques
- Sites océanographiques
- Thalassothérapie
- Golfs
- Parcs de loisirs

- Ports de pêche et points de débarquement de poissons
- Espaces de loisirs aquatiques
- Plages
- Points culminants
- Points de vue
- Phares
- Sentiers de grande randonnée (GR)
- Voie verte
- Liaisons maritimes
- Liaisons ferroviaires

5

2

1

Archipel  
des Glénan

LORIENT

Île de Groix



- 1 - Le marché de Pont-l'Abbé
- 2 - Les Halles de Concarneau

# faites votre marché !



VILLE	DATE	JOUR	LIEU
AUDIERNE	Toute l'année	Samedi matin	Centre-ville - Grand marché
BANNALEC	Toute l'année	le 2 <sup>e</sup> et 4 <sup>e</sup> mercredi du mois	Centre-ville
BAYE	Toute l'année	Dimanche matin	Rue Jean-Marie Carer
BÉNODET	Toute l'année	Lundi matin	Place Meneyer
BRIEC	Toute l'année	Vend. matin, 1 <sup>er</sup> mardi/15 du mois	Place de l'Église
CAST	Toute l'année	Mardi et vendredi matins	Bourg - Place Saint-Hubert
CHÂTEAULIN	Toute l'année	Jeudi de 9h à 13h	Le long des quais
CLOHARS-CARNOËT	Toute l'année	Mercredi soir (16h à 19h)	Run ar pun's - Bio et paysan
	Toute l'année	Samedi matin	Place de l'Église
	Été	Mercredi matin	Parking de l'Office de Tourisme du Pouldu
CONCARNEAU	Été	Dimanche soir (à 18h30)	Rues des Grands Sables, Le Pouldu
	Toute l'année	Lundi et vendredi matins	Place du 8 mai et Jean Jaurès
DINÉAULT	Toute l'année	Mercredi soir (à 16h30)	Parvis des Halles - Marché Bio
	Toute l'année	Mardi et samedi matins	Bourg et Place de l'Église
PAYS DE DOUARNENEZ	Toute l'année	Mardi soir (à 17h)	Place de l'Église
	Toute l'année	Lundi au samedi matin	Halles et Port de plaisance
ELLIANT	Toute l'année	Mercredi et samedi matins	Port de Plaisance - Grand marché
	Toute l'année	Dimanche matin	Grande Place
ERGUÉ-GABÉRIC	Été	Mercredi soir (17h à 20h)	Chapelle de Kerdévoat - Marché bio
FOUESNANT	Toute l'année	Vendredi matin	Place de la Mairie
	Été	Mercredi matin	Beg-Meil
GUENGAT	Toute l'année	Jeudi (de 16h30 à 19h)	Derrière la Mairie - Alimentaire
HAUT PAYS BIGOUDEN	Été	Mercredi soir (à 17h)	Ttes les villes - Produits du terroir/artisans d'art
ILE-TUDY	Toute l'année	Lundi matin	Place de l'Église
LA FORÊT FOUESNANT	Toute l'année	Dimanche matin	Place de la baie - Locaux et artisans
	Juillet et août	Mardi soir (à 19h)	Port La Forêt
LE FAOUËT	Toute l'année	1 <sup>er</sup> et 3 <sup>e</sup> mercredi matin du mois	Les Halles
LE GUILVINEC	Toute l'année	Mardi et dimanche matins	Place de l'Église et de la Poste
	Été	Mardi et dimanche matins	Centre-ville - Grand marché
LESCONIL	Toute l'année	Mercredi matin	Place de la résistance et port (été)
LOCRONAN	Toute l'année	Mardi matin	Place de la Mairie - Produits de la ferme
	Été	Jeudi soir (à 19h)	Marché nocturne - Spécialités locales, artisans
LOCTUDY	Toute l'année	Mardi matin	Place de la Mairie
	Été	Vendredi soir (16h)	Ferme de Kerambourg - Produits du terroir
MELGVEN	Toute l'année	Samedi matin	Place du grand chêne
MOËLAN-SUR-MER	Toute l'année	Mardi matin	Place de l'Église
	Toute l'année	Samedi matin	Kergroës

VILLE	DATE	JOUR	LIEU
NÉVEZ	Toute l'année	Samedi matin	Place de la Mairie
	Été	Jeudi (16h à 20h)	Place de l'Église - Marché du terroir
PENMARC'H	Toute l'année	Vendredi matin	Port de Saint-Guérolé
	Été	Lundi soir (16h30 à 19h30)	Au pied du phare - Saint-Pierre
	Mi-juin à mi-sept.	Mercredi matin	Port de Kéryty - Produits Bigoudens
PLOEVEN	Toute l'année	Jeudi matin (9h à 10h45)	Bourg de Penmarc'h
	Toute l'année	Jeudi matin (9h à 10h45)	Place du souvenir
PLOGOFF	Toute l'année	Vendredi matin	Place Taverny
PLOGONNEC	Toute l'année	Mardi & jeudi matins (9h à 12h)	Place du 19 mars 1962
	Été	Mercredi soir (à 19h)	Bourg - Marché nocturne, animations...
PLOMELIN	Toute l'année	Dimanche matin	Parking du Huit à Huit
PLOMEUR	Toute l'année	Samedi matin	Place de la Mairie
PLOMODIERN	Toute l'année	Vendredi matin	Bourg
PLONÉIS	Été	Lundi (à 17h)	Bourg - Marché de producteurs
PLONÉOUR-LANVERN	Toute l'année	Le 13 et dernier vend. du mois	Place de la République
PLONEVEZ-PORZAY	Mars à sept.	Dimanche matin	Place de l'Église
PLOZÉVET	Toute l'année	1 <sup>er</sup> lundi du mois	Place du 8 mai 1945
PLUGUFFAN	Toute l'année	Mardi & vendredi soir (à 17h)	Près de l'Église
PONT-AVEN	Toute l'année	Mardi matin	Centre-ville
PONT-CROIX	Toute l'année	Jeudi matin (9h à 10h45)	Place de la République
PONT-L'ABBÉ	Toute l'année	Jeudi (8h30 à 15h)	Place de la République
QUIMPER	Toute l'année	Tous les jours	Les Halles Saint-François
	Toute l'année	Mercredi et samedi matins	Halles, Rue Astor, Bd du Moulin au Duc
	Toute l'année	Vendredi (16h à 19h30)	Kerfeunteun - Marché Bio
QUIMPERLÉ	Toute l'année	Dimanche matin	Bradén - Marché et bazar
	Toute l'année	Vendredi	Place Saint-Michel
RIEC-SUR-BELON	Toute l'année	Dimanche matin	Place Hervo
	Toute l'année	Mercredi et samedi matins	Face à l'Office de Tourisme
ROSPORDEN	Toute l'année	Jeudi matin	Place du Général de Gaulle
SCAËR	Toute l'année	Mercredi soir (17h à 20h)	Ty-Allain - Marché Bio
	Toute l'année	Samedi matin	Place de la Libération
SAINT-NIC	Toute l'année	Jeudi matin	Bourg
SAINTE-MARINE	Toute l'année	Mercredi matin	Place Grafenhausen
TREFFIAGAT	Été	Vendredi soir	Bas du port
TRÉGUINC	Toute l'année	Mardi (16h - 19h)	Place de l'Église - Bio
	Toute l'année	Mercredi matin	Place de l'Église
	15 juin au 15 sept.	Dimanche matin	Trévignon



Venez visiter la brasserie  
du lundi au samedi en juillet et août

Tarif : 1€ /personne  
Gratuit pour les moins de 16 ans

Découvrez notre bar boutique  
et dégustez nos produits !

Brasserie de Bretagne  
kerouel  
29910 Tregunc  
02 98 50 29 29  
www.britt.com

### Cité des peintres +

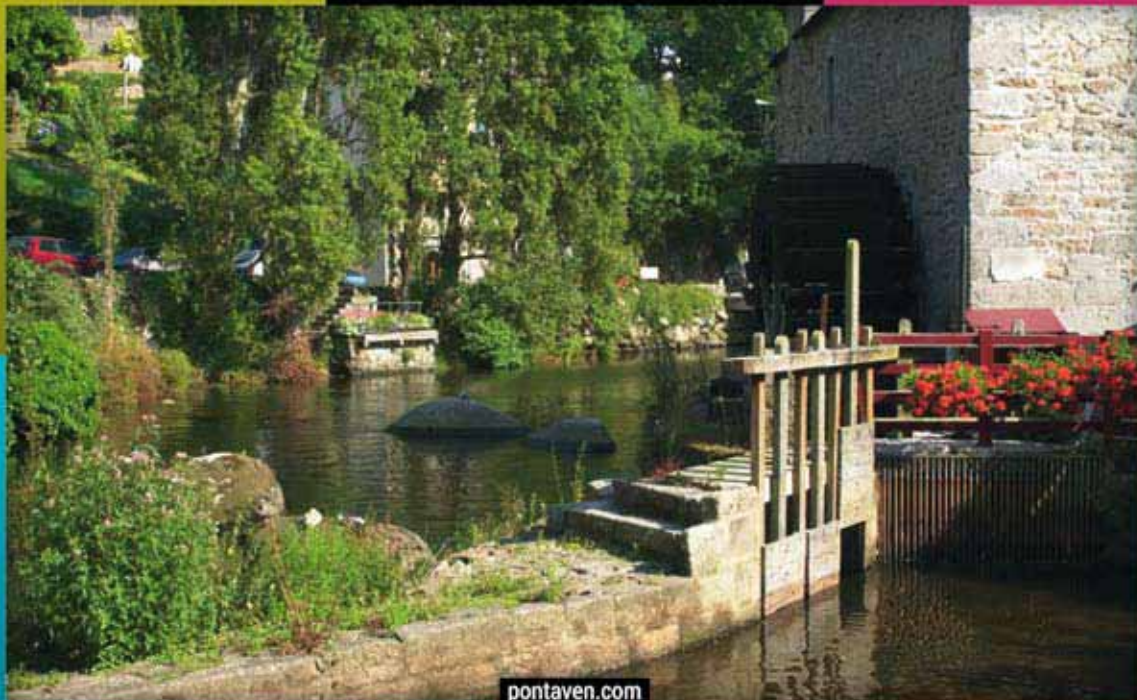
➤➤ Expositions, galeries, visites  
commentées et leçons de peinture

## Pont-Aven

Office de Tourisme ouvert tous les jours

### + Capitale de la galette

➤➤ Visites de biscuiteries  
et atelier de démonstration



### Escale portuaire +

➤➤ Port de plaisance, locations de canoë  
kayak et croisières commentées

pontaven.com

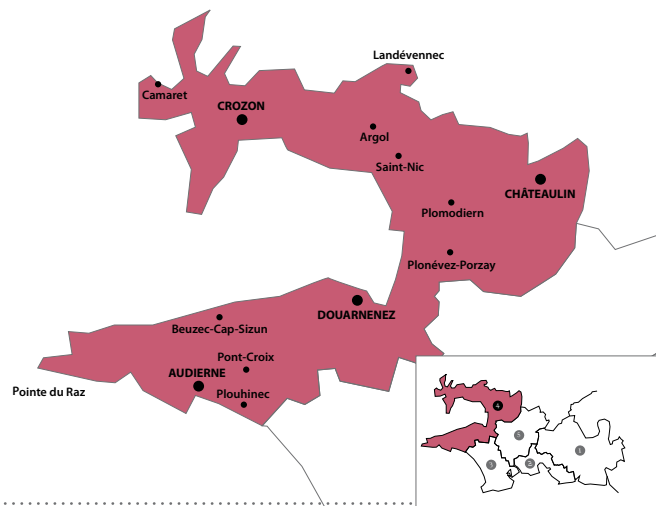


### + Ville d'eau et de verdure

➤➤ Rives de l'Aven, le Poche-Menu,  
le Bois d'Amour et les passerelles

# 4 caps à l'ouest

Le pays du bout du monde !



1 AUDIERNE

2 BEUZEC-CAP-SIZUN

3 PONT-CROIX

4 PAYS DE DOUARNENEZ

Véritable port dans la ville, dernière escale avant l'île de Sein, Audierne offre tous les plaisirs de la mer, du nautisme et de la gastronomie. Lors de son pittoresque marché, déambulez au cœur de ses venelles et profitez des promenades le long de sa rivière ou de son immense plage de sable blanc.

Amateurs de randonnée, vous êtes servis : 16 kilomètres de côtes, des sites naturels époustouffants, avec falaises escarpées et vues imprenables sur l'océan. Visitez le moulin à eau, l'église N.-D. de la Clarté. Le deuxième dimanche d'août, la fête des Bruyères donne une idée de l'éclat du patrimoine local.

Rendez-vous avec l'Histoire dans cette Petite Cité de Caractère à l'église « belle comme une cathédrale ». Vous aurez plaisir à vous perdre dans son labyrinthe de venelles et de ruelles pavées en escalier. Mais sa richesse est aussi dans sa ria, aux paysages changeant au rythme des marées.

Laissez-vous séduire par nos paysages maritimes et champêtres. Découvrez les diverses ambiances de nos quatre ports. Les circuits intérieurs ainsi que le sentier côtier offrant un panorama sur la baie vous invitent à la balade. Vous pouvez pratiquer de nombreux loisirs, dont la voile et la thalasso.

- LÉGENDES DES PHOTOS
- 1 • Port de plaisance d'Audierne
  - 2 • Moulin à eau de Kériolet
  - 3 • La Grande Rue Chère de Pont-Croix
  - 4 • Douarnenez, les fêtes maritimes
  - 5 • Nécropole de Plouhinec
  - 6 • La Pointe du Raz
  - 7 • Survol du Menez-Hom en parapente
  - 8 • Port de Camaret et la tour Vauban
  - 9 • L'île Vierge en presqu'île de Crozon
  - 10 • Le port de Pors Poulhan à Plouhinec

## ●●● À DÉCOUVRIR

- L'Aquashow
- Le musée maritime du Cap Sizun
- L'île de Sein
- Les vieux quartiers et son église St Raymond
- Les randonnées sur le GR 34

**OFFICE DE TOURISME**  
8 rue Victor Hugo  
29770 Audierne  
Tél. 02 98 70 12 20  
accueil@audierne-tourisme.com  
www.audierne-tourisme.com

- Le moulin à eau de Kériolet
- La pointe du Millier - Grand site de France
- La pointe de Kastel Koz - Grand site de France
- Les randonnées sur le GR 34
- L'église et les chapelles

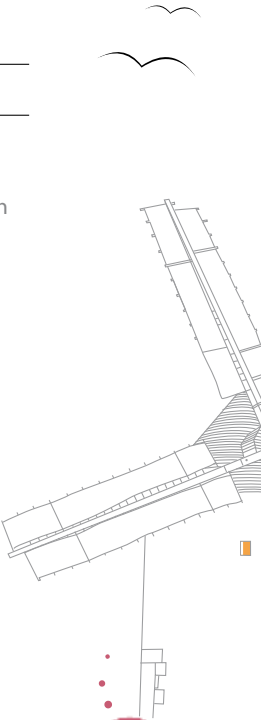
**OFFICE DE TOURISME**  
64 rue des Bruyères  
29790 Beuzec Cap-Sizun  
Tél. 02 98 70 55 51  
ot.beuzec-cap-sizun@wanadoo.fr  
www.beuzec-cap-sizun.fr

- L'église N.-D. de Roscudon
- La ria du Goyen, point de départ de randonnée, à la découverte de la faune et de la flore
- Marquisat, musée du Patrimoine
- Le centre historique et ses ruelles pittoresques flanquées d'anciennes demeures, en pierres apparentes, chargées d'histoire
- Les artisans d'art et artistes peintres

**OFFICE DE TOURISME**  
Tél. 02 98 70 40 38  
otsi.pontcroix@wanadoo.fr  
www.pont-croix.fr

- Le port-musée
- Les sites naturels protégés : les Plomarc'h et l'île Tristan
- Le sentier côtier de Tréboul
- Les circuits du patrimoine : le chemin de la sardine, la route sacrée
- Le vieux quartier du Rosmeur

**OFFICE DE TOURISME**  
Tél. 02 98 92 13 35  
info@douarnenez-tourisme.com  
www.douarnenez-tourisme.com





# ●●● Les incontournables !

- L'Aquashow - Audierne, 02 98 70 03 03
- La Pointe de Pen-Hir - Camaret, 02 98 27 93 60
- La Pointe du Raz - Cap-Sizun, 02 98 70 67 18
- Le sommet du Menez-Hom - Dinéault, 02 98 81 27 37
- Le Port-Musée - Douarnenez, 02 98 92 65 20
- Marquisat - Pont-Croix, 02 98 70 51 86/02 98 70 40 38
- La maison de la Baie d'Audierne - Tréguennec, 02 98 87 65 07/06 69 94 01 48
- Le centre d'interprétation de Menez Dregan - Plouhinec, 02 98 70 74 55

●●● [www.cornouaille-animations.fr](http://www.cornouaille-animations.fr)



10



5

**PLOUHINEC**



6

**LA POINTE DU RAZ  
EN CAP SIZUN**



7

**CHÂTEAULIN,  
L'AULNE ET  
LE PORZAY**



8

**PRESQU'ÎLE  
DE CROZON**



9

Sur la route du vent solaire, offrez-vous une bouffée d'air iodé au petit port de Pors Poulhan ou venez assister à la débarque du bar de ligne, à la criée de Poulgozec. À moins que vous ne préfériez surfer la vague à Gwendrez, tout près de Menez Dregan où, il y a 450 000 ans, l'homme domestiquait déjà le feu.

En 2013, un Grand site de France encore plus grand !

Pointe du Raz en Cap Sizun : avec le site emblématique de la Pointe du Raz, les principales falaises du Cap Sizun forment le Grand site de France. La nouvelle labellisation obtenue cette année concerne un ensemble unique en Bretagne de paysages remarquables de plus de 2 000 hectares.

Quelle formidable palette de paysages et d'activités ! Entre le fier Menez-Hom, sommet des Montagnes noires, le reposant canal de Nantes à Brest, les recoins pleins de mystère du parc d'Armorique, les décoiffantes expériences de parapente ou de char à voile, les plages de sable fin... Et si vous testiez tout ?

Des sites à couper le souffle, qu'on voudrait ne jamais oublier : cette presqu'île est grandiose, de tous côtés. Cela ne date pas d'aujourd'hui : mégalithes, tour Vauban (patrimoine Unesco), route des fortifications. Amateurs de sensations fortes, escalade, canyoning ou pêche en mer vous attendent.



Le Cap Sizun et Douarnenez en vidéo <http://bit.ly/videocapdz>

## ●●● À DÉCOUVRIR

- Les sites archéologiques de Menez Dregan et leur sentier de découverte
- Le centre d'interprétation de Menez Dregan
- La criée de Plouhinec
- Le conservatoire des bouées
- Les plages de sable fin

### OFFICE DE TOURISME

Place Jean Moulin  
29780 Plouhinec  
Tél. 02 98 70 74 55  
contact@plouhinec-tourisme.com  
www.plouhinec-tourisme.com

- La route des moulins
- L'île de Sein
- Pont-Croix, Petite Cité de Caractère
- GR 34 + PR + vélo route
- La promenade sur le vieux gréement « Cap Sizun »

### OFFICE DE TOURISME

Maison de la Pointe du Raz et du Cap Sizun  
Grand Site de la Pointe du Raz  
29770 Plogoff  
Tél. 02 98 70 67 18  
contact@pointeduraz.com  
www.pointeduraz.com

- Activités nautiques en mer et en rivière
- Les randonnées sur le GR 34
- Le patrimoine religieux (30 églises et chapelles)
- Les étapes gourmandes et gastronomiques
- Le canal de Nantes à Brest

### OFFICE DE TOURISME

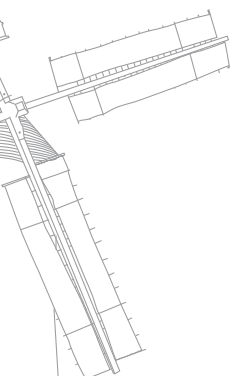
4 place Saint-Yves  
29550 Plomodiern  
Tél. 02 98 81 27 37  
info@tourisme-porzay.com  
www.aulne-porzay-tourisme.com

- La pointe de Pen-Hir et les Tas de Pisart
- Le port de Camaret et la tour Vauban
- La pointe des Espagnols
- L'ancienne abbaye de Landévennec
- La maison du cidre

### OFFICES DE TOURISME

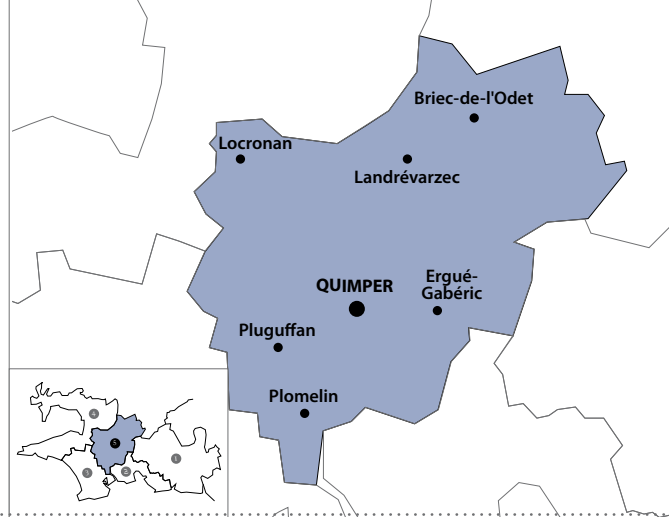
• **Crozon**  
1 boulevard de Pralognan  
La Vanoise  
Tél. 02 98 27 07 92  
www.tourisme-presquiledcrozon.fr

• **Camaret-sur-Mer**  
15 quai Kléber  
Tél. 02 98 27 93 60  
www.tourisme-presquiledcrozon.fr



5

# Quimper, capitale de cornouaille, pays glazik



Un pays au cœur de la Cornouaille !



1



2



3



4

LOCRONAN

PAYS GLAZIK

## LÉGENDES DES PHOTOS

- 1 • La rue Saint-Maurice à Locronan
- 2 • Locronan, village historique
- 3-4 • Les chemins de randonnées VTT et pédestres en Pays Glazik : Briec, Edern, Landrévarzec, Landudal, Langolen...
- 5 • Les bords de l'Odet à Quimper
- 6 • Les maisons à pans de bois à Quimper
- 7 • Pause gourmande, savourez les crêpes !
- 8 • La rue Kéréon à Quimper
- 9 • Le festival de Cornouaille
- 10 • Quimper et ses ponts fleuris



Situé sur une montagne, dans un patrimoine naturel exceptionnel à 5 km de la mer, Locronan est l'un des sites les plus prestigieux de Bretagne en raison de sa qualité architecturale. Pour preuve, ses différents labels : Petite Cité de Caractère, Un des Plus Beaux Villages de France. Elle compte de nombreux artisans d'art.

Évadez-vous au vert : le Pays Glazik est le lieu idéal pour randonner à pied, à vélo, à VTT. Les sentiers se découvrent au gré du bocage et vous ne manquez pas d'apercevoir ici et là un patrimoine architectural varié. L'authenticité se retrouve également dans les assiettes. Testez les bonnes tables.



Quimper et Locronan  
en vidéo  
<http://bit.ly/videoquimper>

## ●●● À DÉCOUVRIR

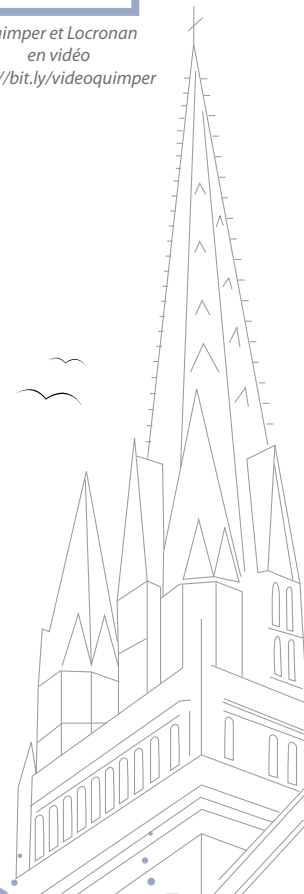
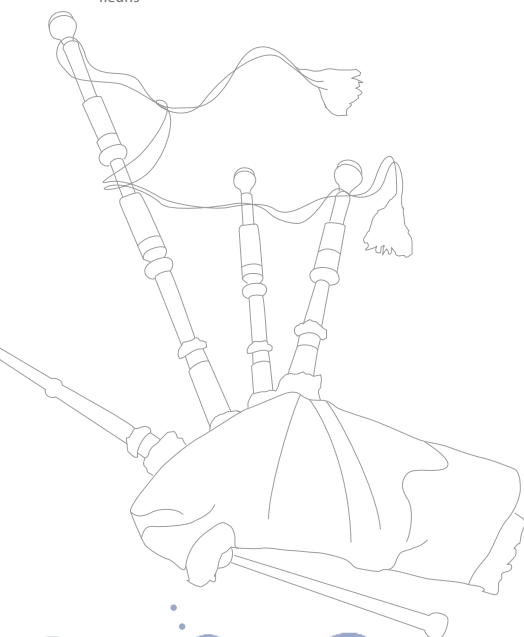
- Le cœur historique (maisons XVII<sup>e</sup> et église XV<sup>e</sup>)
- Le musée d'Art et d'Histoire et son atelier de tissage
- La chapelle N.-D. de Bonne Nouvelle
- La montagne de Locronan
- Le bois du Névet, promenades balisées de 15 min à 2h et circuits VTT sur 225 ha
- Les chemins creux et sentiers de randonnées
- Les nombreuses chapelles
- Les circuits cyclotouristes
- Le château de Trohanet à Langolen
- Les rives de l'Odet et du Steir

### OFFICE DE TOURISME

Site de Locronan  
Place de la Mairie  
29180 Locronan  
Tél. 02 98 91 70 14  
[office.tourisme.locronan@orange.fr](mailto:office.tourisme.locronan@orange.fr)  
[www.locronan-tourisme.com](http://www.locronan-tourisme.com)

### OFFICE DE TOURISME

63 rue du Général de Gaulle  
29510 Briec  
En Juillet et août :  
Allée Saint Tugdual  
29510 Landudal  
Tél. 02 98 57 74 62  
[office.tourisme@glazik.com](mailto:office.tourisme@glazik.com)  
[www.glazik.com](http://www.glazik.com)





10

## ●●● Les incontournables !

- La visite des ateliers Henriot - Quimper, 02 98 90 09 36
- L'école de Broderie de Pascal Jaouen - Quimper, 02 98 95 23 66
- Les sentiers de randonnées - Brieç, 02 98 57 74 62
- Le musée d'Art et d'Histoire - Locronan, 02 98 91 70 14
- Le Musée des Beaux-Arts - Quimper, 02 98 95 45 20
- Le Cornouaille, festival de Quimper - 02 98 55 53 53
- Le musée de l'Alambic - Quimper, 02 98 90 75 64
- Le musée départemental breton - Quimper, 02 98 95 21 60
- Le Musée de la faïence - Quimper, 02 98 90 12 72

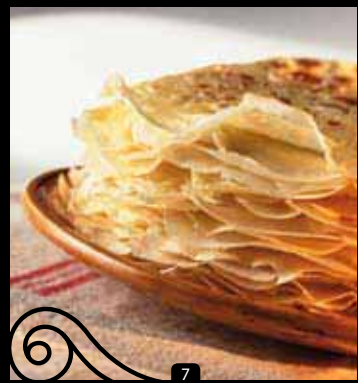
●●● [www.cornouaille-animations.fr](http://www.cornouaille-animations.fr)



5



6



7



8



9

### QUIMPER CORNOUILLE

#### Laissez-vous séduire par la capitale de la Cornouaille

**Ville d'Art et d'Histoire**, Quimper se déploie autour de sa cathédrale gothique et de l'Odet, agrémenté de charmantes passerelles et d'opulentes jardinières.

Vous découvrez trois cœurs anciens remarquablement mis en valeur ; n'hésitez pas à suivre une visite thématique, il y en a pour tous les goûts.

Arpentez ses rues moyenâgeuses, dont les maisons à pans de bois racontent à elles seules des histoires. Les faïences, la tradition d'art textile et le dynamisme des boutiques quimpéroises raviront les plus exigeants en matière de shopping. Les animations de rue sont fréquentes, les manifestations culturelles programmées toute l'année.

Grand prix national du fleurissement, Quimper abrite quatre beaux jardins, surplombés par le mont Frugy, qui offre une vue superbe sur la ville. Et puis, vous êtes à quelques minutes du point de départ de nombreuses randonnées... et des plages.

#### ●●● À DÉCOUVRIR

- La cathédrale Saint-Corentin
- Le mont Frugy, « montagne sur l'Odet »
- La Terre au Duc (venelles et ruelles)
- Les maisons à pans de bois
- La faïencerie Henriot Quimper
- Les vieux quartiers
- Le Centre d'Art Contemporain
- Le quartier de Locmaria
- L'espace ludique et sportif de Creac'h Gwen
- La promenade sur la rivière de l'Odet en kayak, voile ou bateau croisière
- Les jardins du château de Lanniron

#### OFFICE DE TOURISME

Place de la Résistance  
 29000 Quimper  
 Tél. 02 98 53 04 05  
[office.tourisme.quimper@wanadoo.fr](mailto:office.tourisme.quimper@wanadoo.fr)  
[www.quimper-tourisme.com](http://www.quimper-tourisme.com)  
[www.quimper.mobi](http://www.quimper.mobi)



## Visitez les sites archéologiques de Plouhinec en Finistère et le centre d'interprétation de MENEZ DREGAN



Discover the archaeological sites, the visitor centre and the prehistoric trail.



Office de tourisme • place Jean Moulin • 29780 Plouhinec • tél. 02 98 70 74 55  
contact@plouhinec-tourisme.com • www.plouhinec-tourisme.com

## La Maison du Pâté Hénaff



Vivez la  
fabuleuse  
aventure du  
Pâté Hénaff  
depuis 1907 !

À Pouldreuzic, près de Quimper,  
découvrez le musée et la boutique  
Hénaff. L'été un salon de thé et un  
jardin, propices à la détente, sont  
également à votre disposition.



NOUVEAUTÉ



Exposition temporaire en 2014  
« **La Guerre 14-18**  
Hénaff ouvre ses archives »

Le musée est ouvert :

- aux individuels, les ponts de mai et du 16 juin au 13 septembre.
- aux groupes, toute l'année sur réservation. La boutique vous accueille tout au long de l'année.

Retrouvez-nous  
sur [www.henaff.fr](http://www.henaff.fr)  
POULDREUZIC  
02 98 54 36 59



www.henaff.fr



## VILLAGE LOISIRS LE TY NADAN

L'AVENTURE C'EST  
DANS NOTRE NATURE !

NOUVEAU



VILLAGE LOISIRS LE TY NADAN | Tél. : 02 98 71 75 47  
Renseignements et réservations en ligne sur : [www.tynadan-loisirs.fr](http://www.tynadan-loisirs.fr)

LÉGENDES DES PHOTOS

- 1 • Port de pêche de Loctudy
- 2 • Atelier des nœuds proposé par Haliotika au Guilvinec
- 3 • Le port de plaisance de Concarneau

# La pêche en cornouaille



1



LES CRIÉES



2



PORTS DE PLAISANCE ET MOUILLAGES ORGANISÉS



3

Avec 7 criées, « Cornouaille Port de pêche » représente la 1<sup>re</sup> place de pêche fraîche en France. Venez assister au débarquement des chalutiers côtiers, à la vente aux enchères et la présentation des différentes espèces de poissons. Découvrez les coulisses de la criée, participez aux ateliers culinaires et aux nombreuses animations.

## ••• Criée de Plouhinec / Audierne

Réservations et informations : office de tourisme de Plouhinec  
Tél. 02 98 70 74 55 - [www.plouhinec-tourisme.com](http://www.plouhinec-tourisme.com)

## Criée de Concarneau

Réservations et informations :  
Tél. 02 98 60 76 06 - [patrimoine@concarneau.fr](mailto:patrimoine@concarneau.fr)  
ADR - 06 26 63 42 27 - [www.assautdesremparts.fr](http://www.assautdesremparts.fr)

## Criée de Douarnenez

Réservations et informations : office du tourisme du Pays de Douarnenez - Tél. 02 98 92 13 35 - [info@douarnenez-tourisme.com](mailto:info@douarnenez-tourisme.com)

## Criée du Guilvinec

Infos et réservations : Haliotika - La cité de la pêche  
Tél. 02 98 58 28 38 - [haliotika@wanadoo.fr](mailto:haliotika@wanadoo.fr) - [www.haliotika.com](http://www.haliotika.com)

## Criée de Lesconil

Infos et réservations : office de tourisme de Plobannaec-Lesconil  
Tél. 02 98 87 86 99 - [info@pontlabbe-lesconil.com](mailto:info@pontlabbe-lesconil.com)

## Criée de Loctudy

Réservations et informations : office de tourisme de Loctudy  
Tél. 02 98 87 53 78 - [ot.loctudy@wanadoo.fr](mailto:ot.loctudy@wanadoo.fr)

## Criée de Saint-Guénolé - Penmarc'h

Réservations et informations : office de tourisme de Penmarc'h  
Tél. 02 98 58 81 44 - [office-tourisme@penmarch.fr](mailto:office-tourisme@penmarch.fr)

## ••• 85 ENTREPRISES DU FINISTÈRE VOUS OUVRENT LEURS PORTES

Pourquoi de ne pas aller visiter une cidrerie, une fabrique, un laboratoire ou même se rendre à la criée ? En famille ou entre amis, entrez et visitez les entreprises du Finistère qui vous ouvrent leurs portes et présentent leurs savoir-faire. En semaine, le week-end et tout au long de l'année, la convivialité, la qualité et l'authenticité sont au rendez-vous de ses visites et dégustations insolites.

Plus d'informations sur le site  
[www.visitesentreprises29.com](http://www.visitesentreprises29.com)

••• Les ports de plaisance de Cornouaille offrent aux plaisanciers qui désirent accoster, plus de 3 800 places à quai et sur pontons et 4 950 mouillages. Pour toute prévision d'escale, veuillez contacter les ports suivants selon le bassin de navigation où vous vous situez. Contact : Association des Ports de Plaisance de Bretagne. Tél. 02 97 65 47 45 - [asso.portsdebretagne@free.fr](mailto:asso.portsdebretagne@free.fr)

[www.portsdeplaisancedebretagne.fr](http://www.portsdeplaisancedebretagne.fr)

PORTS	CONTACTS
AUDIERNE (toute l'année)	Bureau du port • Tél. 06 72 91 70 52
BAIE D'AUDIERNE	Mairie • Tél. 02 98 74 81 19
BASSIN DES GLÉNAN	Mairie • Tél. 02 98 58 60 19
BÉNODET : Penfoul (toute l'année)	Bureau du port • Tél. 02 98 57 05 78
CLOHARS-CARNOËT (toute l'année)	Bureau du port • Tél. 02 98 39 90 20
CONCARNEAU (toute l'année)	Maison du port • Tél. 02 98 97 57 96
CÔTE DES RIAS PORT-MANECH (du 1 <sup>er</sup> mai au 15 septembre)	Mairie de Névez • Tél. 02 98 06 89 20
DOËLAN (toute l'année)	Bureau du port • Tél. 02 98 71 53 98
DOUARNENEZ (toute l'année)	Bureau du port • Tél. 02 98 74 02 56
ESQUIBIEN Sainte-Evette (d'avril à octobre)	Bureau du port • Tél. 02 98 70 00 28
FOUESNANT	Capitainerie • Tél. 02 98 94 97 30
ÎLE-TUDY (toute l'année)	Mairie • Tél. 02 98 56 42 57
KERDRUC (toute l'année)	Mairie de Névez • Tél. 02 98 06 89 20
LA FORÊT FOUESNANT : Port La Forêt (toute l'année)	Capitainerie • Tél. 02 98 56 98 45
LE GUILVINEC (toute l'année)	Mairie de Tréffagat • Tél. 02 98 58 14 47
LESCONIL (du 1 <sup>er</sup> avril au 31 octobre)	Mairie de Plobannaec • Tél. 02 98 82 20 22
LOCTUDY (toute l'année)	Bureau du port • Tél. 02 98 87 51 36
MOËLAN-SUR-MER (Bélon, Brigneau, Merrien)	Mairie • Tél. 02 98 39 60 10
PONT-AVEN (toute l'année)	Mairie • Tél. 02 98 06 00 35
RIEC-SUR-BÉLON (Bélon, Rosbras)	Mairie de Riec-sur-Bélon • Tél. 02 98 06 91 04
SAINTE-MARINE (toute l'année)	Bureau du port • Tél. 02 98 56 38 72
TRÉGUNC	Mairie • Tél. 02 98 50 95 95

# Breiz Armor

DEPUIS 1922



A quelques mètres de la mer et de l'immense plage de sable, l'hôtel-restaurant le Breiz Armor est l'endroit idéal pour tous vos séjours. La famille Ségalen, accueillante et chaleureuse, vous propose une cuisine poissonnière (vivier en eau de mer, homards présentés vivants à votre table), 1/2 pension, des équipements pour séminaire, multimédia... Découvrez également le Musée de l'Amiral : univers magique du coquillage et de l'oiseau de mer.

Hôtel\*\*\* Restaurant - Penhors Plage - 29710 Pouldreuzic - Tél. : 33 (0)2 98 51 52 53 - [www.breiz-armor.fr](http://www.breiz-armor.fr)

Réservez vos billets sur [www.pennarbed.fr](http://www.pennarbed.fr)

Qui cherche les îles et le soleil  
TROUVE AUSSI LA CHALEUR !



COMPAGNIE MARITIME  
**PENN AR BED**  
Des îles et des hommes



SEIN • OUESSANT • MOLÈNE



Christian,  
habitant  
de l'île de Sein

Conception : [jurassic@orange.com](mailto:jurassic@orange.com) / Croquis : Lutzke - Bénédict - Simon Cahen (partiel)

## VENEZ DÉCOUVRIR LE GOLF DE L'ODET

À Clohars Fouesnant,  
à mi-chemin entre Quimper et Bénodet

Deux parcours :  
18 trous et circuit compact 9 trous

Un **Club House** entièrement rénové

Une **gestion environnementale** à la pointe

UNE RÉFÉRENCE  
EN BRETAGNE !



Un équipement géré par Blue Green

un équipement



UN GOLF MODERNE  
SUR 130 HECTARES

RÉSERVEZ-VITE AU 02 98 54 87 88



## ••• LE TOURISME pour tous !



Hébergements, équipements de loisirs et culturels, plages, vous trouverez un large éventail de prestations labellisées «Tourisme & Handicaps» ou bien identifiées comme accessibles par des techniciens professionnels.

Toutes les prestations sont rassemblées sur le site [www.cornouaille-accessible.com](http://www.cornouaille-accessible.com). Elles y sont détaillées avec les points positifs ou négatifs de l'accessibilité, par handicap.

# La cornouaille proche de vous



### 1 LES GOLFS

### POUR SE DÉPLACER EN CORNOUAILLE

#### LÉGENDES DES PHOTOS

- 1 • La plage de Kerleven  
à La Forêt Fouesnant  
2 • Randonnées en Pays Glazik

## Découvrez les golfs de Cornouaille

- **Golf de Cornouaille**  
Allée du Mesmeur  
29940 La Forêt Fouesnant  
02 98 56 97 09
- **Golf Les 2 Fontaines**  
Camping Les 2 Fontaines  
Feunten Vihan  
Raguenez 29920 Névez  
02 98 06 81 91
- **Golf de Kerbernez**  
Route des châteaux  
29100 Plomelin  
02 98 94 28 31
- **Golf de l'Orangerie  
de Lanniron Quimper**  
Allée de Lanniron  
Château de Lanniron  
29000 Quimper  
02 98 90 62 02
- **Golf de l'Odet**  
Clohars Fouesnant  
29950 Bénodet  
02 98 54 87 88



### ACCES WIFI DANS LES OFFICES DE TOURISME

**Audierne, Bannalec, Bénodet,  
Châteaulin, Clohars-Carnoët,  
Concarneau, Douarnenez,  
Fouesnant, Landudal,  
Le Faouët, Loctudy,  
Moëlan-sur-Mer, Plomodiern,  
Plonéour-Lanvern,  
Plonévez-Porzay, Plozevet,  
Pont-Croix, Pouldreuzic,  
Quimperlé, Riec-sur-Bélon,  
Saint-Nic, Scaër, Trégunc.**

De nombreux commerces  
et établissements touristiques  
proposent également  
une connexion WiFi à leurs clients.



## En TER

Entre Quimperlé et Châteaulin, le TER (train express régional) dessert les gares de Bannalec, Rosporden et Quimper. Vous pouvez y emmener vos vélos, cannes à pêche et autres matériels de vacances et vous n'avez pas besoin de réserver. Achetez votre billet directement en gare. Renseignements sur [www.ter-sncf.com/regions/bretagne/fr/](http://www.ter-sncf.com/regions/bretagne/fr/) Depuis votre téléphone mobile sur [www.termobile.fr](http://www.termobile.fr)

## En car

Le Conseil général du Finistère propose de nombreuses lignes entre les villes de Cornouaille (le plus fréquemment au départ de Quimper) au **tarif maximum de 2 €** le trajet. RDV sur [www.viaoo29.fr](http://www.viaoo29.fr)

## En covoiturage

Transports collectifs en Cornouaille : nous vous recommandons d'essayer au maximum d'utiliser les transports collectifs pour vous déplacer en Cornouaille. Le Conseil général met aussi à disposition un site Internet de covoiturage ([www.covoiturage-finistere.fr](http://www.covoiturage-finistere.fr)). Le site régional [www.breizhgo.com](http://www.breizhgo.com) regroupe toutes les possibilités de déplacement en commun en Bretagne. Sur votre mobile : [m.breizhgo.com](http://m.breizhgo.com)





**LES RIAS**

**FESTIVAL DE THÉÂTRE DE RUE  
PAYS DE QUIMPERLÉ**

**DU 26 AU 31 AOUT 2014**

**WWW.LESRIAS.COM**

**LE FOURNEAU**  
Centre National des Arts de la Rue - I.M.E.S.T.

**COCOPAQ**  
Centre Régional des Arts de la Rue - I.M.E.S.T.

© Service Communication de la Cocopaq, 2014. Crédit photo: Frank Bectormin.