



BRETAGNE

Atelier

Le territoire un atout pour recruter et fidéliser

Quimper Cornouaille Développement & Apec

Quimper Cornouaille Développement,
mardi 1er avril 2025, 10h-12h





A l'issue de cet atelier, vous aurez les clés pour attirer et fidéliser grâce à la marque employeur et au marketing territorial

Vos problématiques	➔	Nos solutions
➤ travailler votre notoriété pour augmenter votre attractivité et attirer les meilleurs talents	➔	VISIBILITÉ du territoire au niveau national et régional
➤ fidéliser vos collaborateurs	➔	HOSPITALITÉ du territoire
➤ créer et faire vivre votre marque employeur	➔	faire la différence grâce à la MARQUE EMPLOYEUR TERRITORIALE

= vous ACCOMPAGNER






Brise-glace



KEMPER CORNE QUIMPER CORNOUAILLE

Album photos



Accueil et introduction

L'équipe de Quimper Cornouaille Développement

Mikael Bolloré, directeur adjoint, responsable pôles attractivité économique et territoriale, santé CLS, ressources

Emmanuelle Coacolou, chargée de communication attractivité économique et territoriale

Maryse Brégeon, cheffe de projet attractivité économique et territoriale



Quimper Cornouaille Développement

- **Association**
- **Agence d'urbanisme et de développement de la Cornouaille**
- **Adhérents : 7 communautés de communes et d'agglomération de Cornouaille**
 1. Communauté de communes du Cap-Sizun Pointe du Raz,
 2. Concarneau Cornouaille Agglomération,
 3. Douarnenez Communauté,
 4. Communauté de communes du Haut Pays Bigouden,
 5. Communauté de communes du Pays Bigouden Sud,
 6. Communauté de communes du Pays Fouesnantais,
 7. Quimper Bretagne Occidentale.
- **Démarche d'attractivité économique et territoriale**
 1. Faciliter les recrutements : « vendre la Cornouaille en même temps d'un poste »
 2. Améliorer l'hospitalité pour les nouveaux actifs



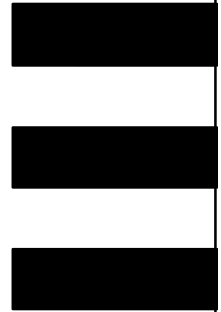


Accueil et introduction

L'équipe



Murielle BOUCHER,
Consultante Entreprises



L'Apec en quelques mots

Ses missions



Conseiller les entreprises pour optimiser leurs recrutements et la gestion des compétences internes



Accompagner les cadres dans leur évolutions professionnelles et leur recherche d'emploi **et les jeunes diplômés** dans l'accès à leur 1^{er} emploi



Apporter analyses et repères sur les grandes tendances en tant qu'**observatoire du marché de l'emploi cadre**



Collecter et diffuser les offres d'emploi cadre

Partenaire officiel de l'évolution
professionnelle des cadres

MON CONSEIL
EN ÉVOLUTION
PROFESSIONNELLE



L'Apec en quelques chiffres



98 786 offres d'emploi référencées (moyenne annuelle en 2023)
3 000 nouvelles offres d'emploi chaque jour



34 000 recruteurs consultent les Profils Apec chaque mois



Source : Point d'activité 2024, infographie

7

Déroulé de l'atelier

Accueil, introduction

Brise-glace : pitch & smileys

Déroulé de l'atelier & règles du jeu

Marque employeur alliée aux atouts du territoire : un moyen efficace pour attirer et fidéliser les talents

Mise en pratique : la boîte à outils de la marque employeur territoriale de Quimper Cornouaille

Vos prochains pas

Remise des packs recruteurs et Pass bienvenue et évaluation de l'atelier

Règles de l'atelier

Quel cadre commun, ou règles de fonctionnement, lors d'une réunion participative ?

Lucie Dio / En Relations

KEMPER
CORNE
QUIMPER
CORNOUAILLE

Marque employeur territoriale, les incontournables

Votre Marque employeur aujourd'hui : vous reconnaissez-vous dans une ou plusieurs de ces situations ?

Votre secteur ou vos métiers souffrent d'un **déficit d'image** ?

Vous rencontrez des difficultés à retenir les talents et vous subissez du **turn over**

Vous recrutez dans un secteur où il y a de la **concurrence entre les employeurs** ?

Le **climat social de l'entreprise s'étant dégradé**, vous craignez pour votre réputation

Vous ne disposez **pas du même budget de communication** que les plus grandes entreprises de votre secteur ?

Votre **localisation géographique** joue en votre défaveur pour recruter ?



01. La Marque employeur, toujours au cœur des stratégies RH

- ❑ Comment définir la Marque employeur ?
Et la Marque employeur territoriale ?
- ❑ Enjeux et impacts de la Marque employeur *territoriale*

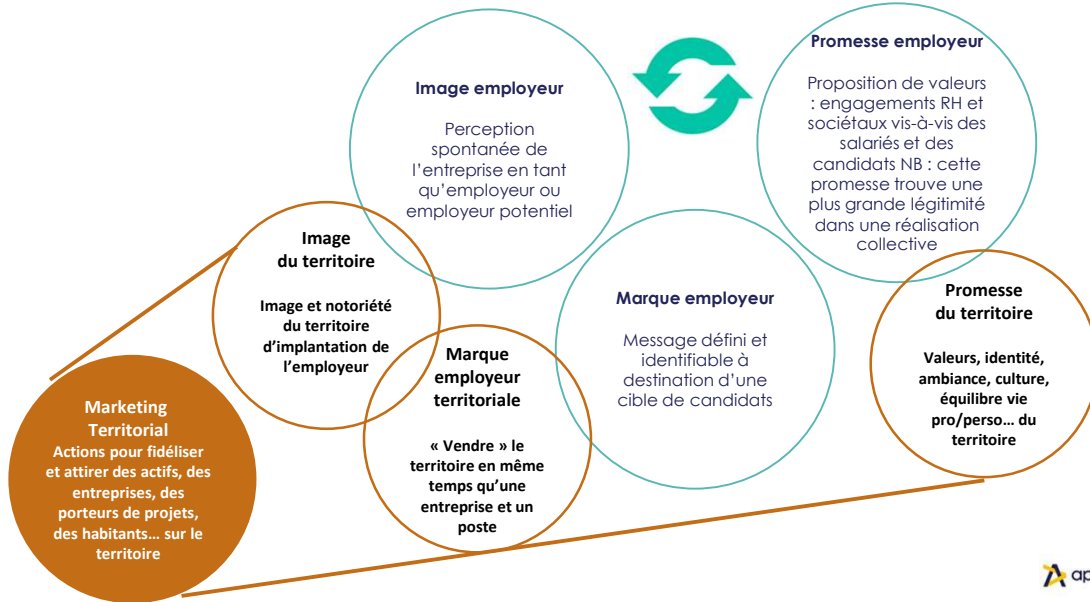


**Image employeur,
Promesse employeur,
Marque employeur :**

De quoi parle-t-on?



Un peu de vocabulaire ...



La promesse employeur s'incarne dès le début du process de recrutement

> Quand vous repensez à votre embauche dans votre entreprise actuelle, diriez-vous qu'il y avait un écart entre la réalité du poste et ce qui vous avait été indiqué au moment du recrutement ?

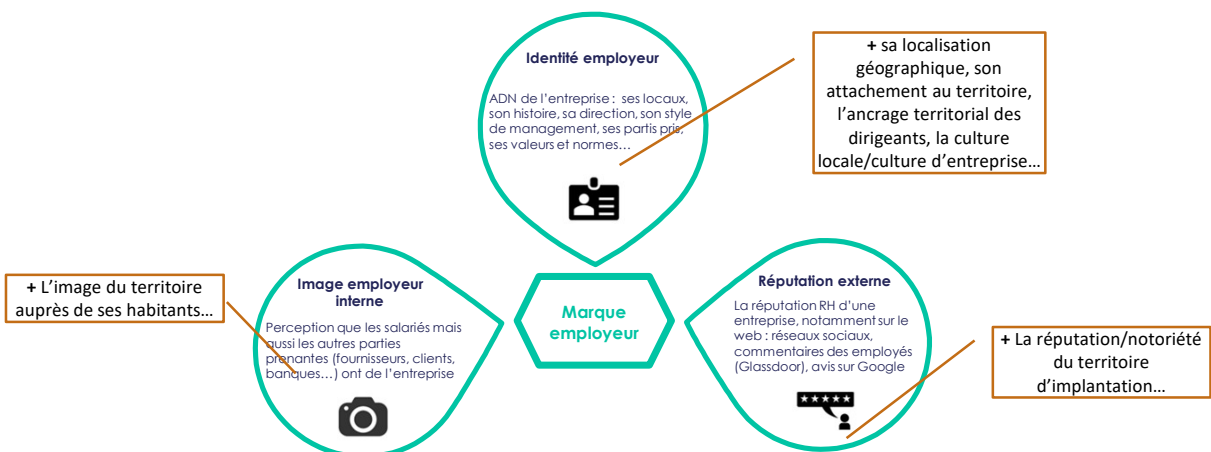


Base : Ensemble des cadres
Source : Apec, 2022

Les piliers de ma promesse employeur



Les composantes de la marque employeur



Marque employeur : une définition

La Marque employeur est l'ensemble des moyens mis en œuvre pour **donner envie** de travailler chez vous et surtout d'y **rester** !

Qu'est-ce-que ça change une bonne marque employeur ?

Un double-effet ! Attirer & Fidéliser

Une marque employeur est **forte** si elle est :

#différenciante #crédible #partagée
#authentique

Une implantation en BZH est différenciant

L'authenticité est une valeur de Quimper Cornouaille

La marque employeur territoriale de Quimper Cornouaille a été co-construite



Marque employeur territoriale : une définition

marque employeur

+

marketing territorial

=

marque employeur territoriale





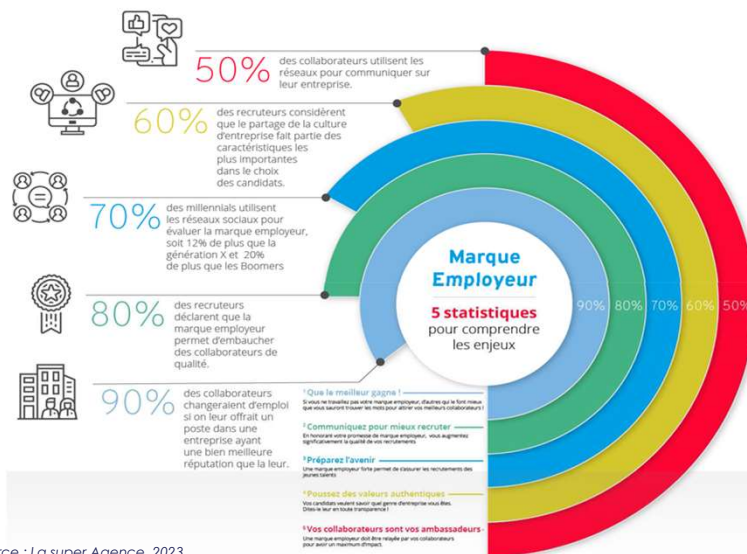
En synthèse, la marque employeur, c'est...



Les enjeux et les impacts de la Marque employeur Et de la Marque employeur territoriale



 apec



Source : La super Agence, 2023

 apec

La Marque employeur : des enjeux côté ...

Entreprise/ salariés

Fidéliser en renforçant le sentiment d'appartenance

Rétablir/instaurer un bon climat social

Faire adhérer aux valeurs pour une meilleure performance

Faire de ses salariés ses ambassadeurs (recommandations/ cooptation)

Candidats

Les candidats veulent choisir l'entreprise dans laquelle ils vont travailler

Leur « expérience candidat » impacte directement votre image employeur

Les candidats accordent de l'importance à ce qu'on dit de vous

Votre e-réputation est importante avant de faire le choix de postuler ou non dans votre entreprise



La marque employeur : des enjeux côté territoire

Selon vous, pourquoi mettre en avant le territoire dans vos processus de recrutement est-il un moyen d'attirer plus de candidats ?



Pour se différencier des autres recruteurs, notamment à l'extérieur de la Bretagne et sur Internet



Dynamisme économique + vieillissement de la population active = « On va devoir faire venir des gens et des compétences d'ailleurs » Marc Andro (élu référent attractivité de QCD).



Parce que la localisation géographique, le cadre et la qualité de vie activent des leviers émotionnels puissants



Parce qu'aujourd'hui il faut séduire les candidats et tous les arguments sont bons !



Quizz marque employeur territoriale

Selon vous, la marque employeur territoriale est-elle LA solution miracle pour recruter ?

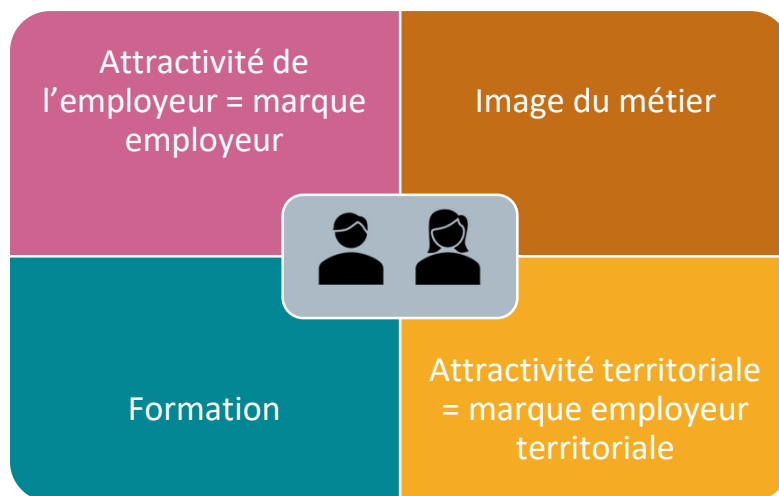


Non, c'est la cerise sur le kouign aman



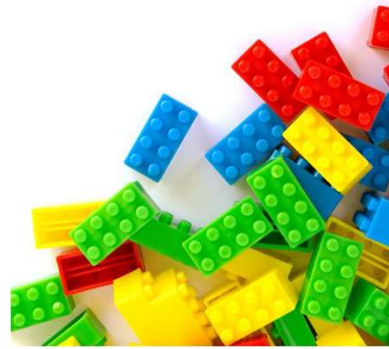
Quizz marque employeur territoriale

La marque employeur territoriale est UNE des réponses aux problèmes de recrutement et pas la principale

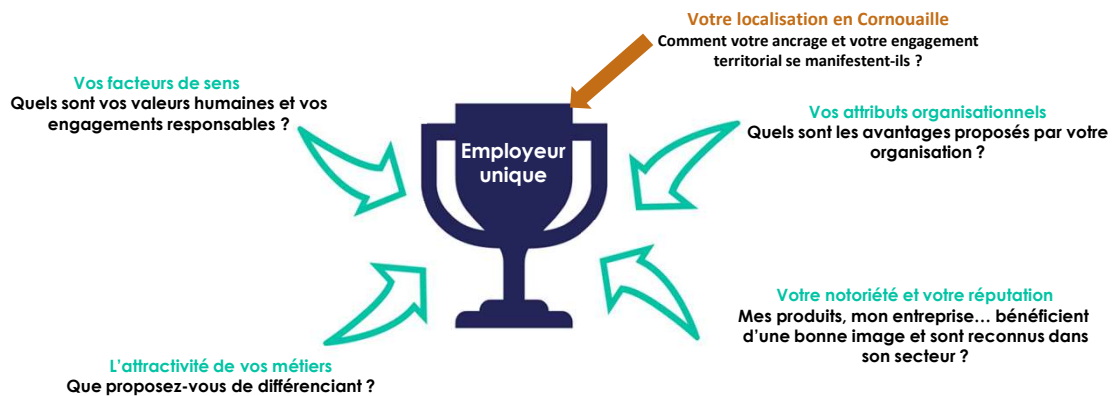


02. Concevoir une Marque employeur attractive

- Construire son identité employeur
- Bâtir son discours employeur



Selon vous, qu'est ce qui fait de vous un employeur unique ?



Pour construire ma marque, j'adopte une démarche structurée

En interne, interviewer et analyser

- # Des managers de différents services et les membres du Codir
- # Les collaborateurs en petits groupes pour synthétiser leurs perceptions
- # Les processus RH (recrutement, onboarding, formation, évaluation...)

En externe, questionner et structurer

- # Une analyse de l'expérience candidat et de son parcours
- # Aller chercher le « feedback » candidat

Consolider le tout

- # Se positionner : dégager les 3 à 4 atouts différenciants
- # Rédiger puis communiquer en interne votre marque employeur
- # Mettre en place la communication externe sur les principaux canaux de diffusion



Listez vos atouts différenciants !

+ valeurs de la Cornouaille

	Faiblesses	Forces
Raison d'être de l'entreprise		
Produits		
Valeurs		
Engagement, éthique		
Rémunération		
Perspectives d'évolution		
Ambiance, climat social		
Formation, développement des compétences		
QVTC, RSE		
Intérêt, contenu des postes		
Expérience candidats		
Localisation en Cornouaille		

Source : Apec, 2022



Challenger ses facteurs d'attractivité

#ExpérienceCollaborateur

Quels sont vos points forts ?

- ✓ Une communication RH qui donne envie (**marketing RH**)
- ✓ Dès le processus de recrutement : une **expérience candidat** soignée
- ✓ Un **parcours d'intégration**
- ✓ Des missions proposées intéressantes, variées...
- ✓ Une diversité des métiers, projets, missions, activités
- ✓ Des perspectives d'**évolution**
- ✓ Un **développement continu des compétences**
- ✓ Un entretien professionnel au top
- ✓ **Une ambiance**, un climat social apprécié
- ✓ Des équipements ++ (téléphone, tablette, ordinateurs, mobiliers)
- ✓ Des locaux agréables (plantes, douche,...)

Comprenant le Pass bienvenue à Quimper Cornouaille offert par QCD aux employeurs

- ✓ Un mode de **management participatif** et collaboratif : L'autonomie, l'écoute, la confiance, le droit à l'erreur
- ✓ Des managers formés
- ✓ L'implication dans des projets, des innovations
- ✓ Une fonction RH performante, stratégique, formée régulièrement
- ✓ Le télétravail, le coworking...
- ✓ Des avantages sociaux intéressants (cours de gym, ...)
- ✓ Un logement, des transports en commun, du covoiturage facilité...

✓ Les nombreux atouts de la Cornouaille

L'hospitalité et la convivialité du territoire sur lesquelles travaille QCD et les collectivités locales



Challenger ses facteurs d'attractivité

#ExpérienceHabitant

Quels sont les points forts de Quimper Cornouaille ?

1. La notoriété et l'image positive de la Bretagne,
2. Ses valeurs : Créativité, Authenticité, Partage, Engagement
3. La possibilité d'équilibrer sa vie professionnelle et personnelle,
4. Le cadre de vie
5. La qualité de vie
6. Une vie associative intense et riche
7. Une économie variée, qui recrute, qui innove
8. Des entreprises emblématiques, à taille humaine, qui s'engagent dans les transitions et dans la RSE
9. Une éducation de qualité, 1600 formations initiales, supérieures et continues
10. Un territoire accessible et bien desservi



Les étapes de la construction de votre marque employeur



5 conseils pour un discours employeur efficace + 1 conseil pour un discours d'employeur cornouillais

Votre discours employeur sera :

1. Pertinent
2. Intègre
3. Incarné
4. Accessible et différenciant
5. et... sans langue de bois !
6. Ancré territorialement



03. Se rendre visible dans la durée grâce à une communication efficace

5 canaux de diffusion efficaces :

- L'offre d'emploi
- Le site internet et la page « Nous rejoindre »
- La page entreprise sur apec.fr et les jobboards
- Les réseaux sociaux
- Les évènements en recrutement



Mise en pratique : la fresque de la marque employeur territoriale de Quimper Cornouaille



La boîte à outils de Quimper Cornouaille

www.quimpercornouaille.bzh/boite-a-outils

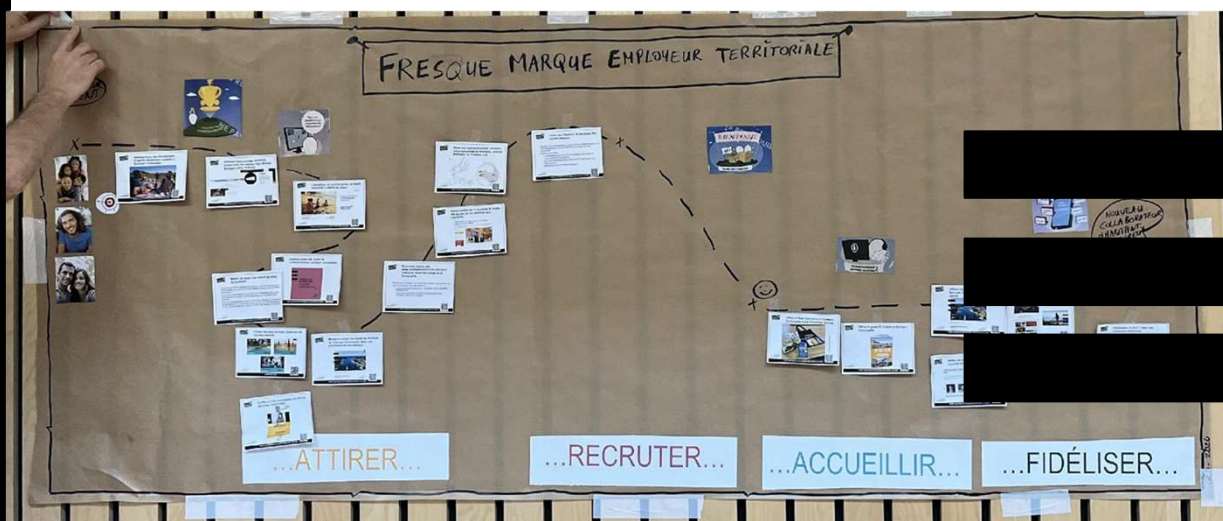
The screenshot shows the website header with the logo 'KEMPER KERNE QUIMPER CORNOUAILLE' and navigation links: DÉCOUVRIR, VIVRE, TRAVAILLER, ENTREPRENDRE, INSPIREZ-VOUS. A search bar with social media icons (in, f, @, v) and a magnifying glass is also present. The main content area features a large image of a woman in a field with the text 'Anne Quéméré +'. A red arrow points from a text box to a yellow button labeled 'BOITE À OUTILS' in the bottom right corner of the page.

Allez sur le site www.quimpercornouaille.bzh et cliquez sur la fenêtre pop up à droite de l'écran

BRETAGNE®

QUIMPER CORNOUAILLE

Fresque de la marque employeur territoriale de Quimper Cornouaille





Quimper Cornouaille Développement

Mettez en avant votre implantation en Bretagne

Ex : www.cornoualia.bzh/entreprise-cornoualia

VOUS ÊTES UN CANDIDAT | VOUS ÊTES UNE ENTREPRISE | L'ENTREPRISE CORNOUALIA | LES SERVICES CORNOUALIA PLUS | OFFRES D'EMPLOI | NEWS LE BLOG | BRETAGNE

Contactez Cornoualia
OU NOUS TROUVER : QUIMPER - FINISTÈRE SUD

CORNOUALIA
15 chemin de Kerdronou
29000 QUIMPER
Tél : 02 98 10 24 77
Fax : 02 98 10 02 19
Mail : contact@cornoualia.bzh

NOUS CONTACTER

KEMPER KÉRNE QUIMPER CORNOUAILLE

www.quimpercornouaille.bzh/boite-a-outils

CONTACT | ACCÉDER À VOTRE ESPACE | f | b



Quimper Cornouaille Développement

Localisez votre entreprise en Bretagne sur vos offres d'emploi, sites carrière, réseaux sociaux...

- Mentionnez votre localisation précise avec une carte qui montre clairement que vous êtes en Bretagne
- Pour le référencement, citez des villes connues (Quimper, Rennes, Brest, Lorient, Vannes, Nantes), le Finistère, le sud de la BZH...
- Mettez quelques mots en breton, des illustrations caractéristiques de la BZH (mer, phare, drapeau BZH...), utilisez les couleurs de la BZH, le .bzh...

- **Carte** téléchargeable avec ce lien bit.ly/CartepositionnementCornouaille (JPG) ou bit.ly/carte-Quimper-Cornouaille (PDF)
- **Photothèque, Vidéothèque, Parler de Quimper Cornouaille**

KEMPER KÉRNE QUIMPER CORNOUAILLE

www.quimpercornouaille.bzh/boite-a-outils



Mettez en avant l'équilibre vie pro/perso avec un cadre et une qualité de vie exceptionnels

Ex : www.apec.fr/candidat/page-entreprise.html/detail?id=805923

Menu Mon centre Mon espace

Céolocalisation

Découvrez les portraits de vos futurs collègues qui vous livrent leurs parcours et leurs missions à Quimper Cornouaille Développement. Voir la rubrique site carrières.

Inspirez-vous avec les portraits de ceux et celles qui ont choisi de s'installer à Quimper Cornouaille sur le site www.quimpercornouaille.bzh

VIVRE À QUIMPER CORNOUAILLE

Pour ceux qui ne la connaissent pas, la Cornouaille bretonne est située au sud-ouest de la Bretagne, au sud du département du Finistère. La ville-centre est Quimper, ville préfecture et labellisée Ville d'Art et d'Histoire, et l'une des villes de France "où il fait bon vivre".

Quimper Cornouaille c'est :

- un bassin de vie dynamique de 270 000 habitants
- un maillage d'une soixantaine de villes à taille humaine : Audierne, Concarneau, Douarnenez, Fouesnant, Pont-l'Abbé, Pouldreuzic et de villages répartis entre terre et mer
- 451 km de côtes qui offrent un environnement et une vie exceptionnels qui sauront vous inspirer
- Bienvenue ! *Degemer mat e Kemper Kerne !*

[Réduire](#)

www.quimpercornouaille.bzh/boite-a-outils



Mettez en avant l'équilibre vie pro/perso avec un cadre et une qualité de vie exceptionnels

- Valorisez les atouts qui répondent aux attentes des candidats que vous ciblez : 1. L'équilibre vie pro/perso 2. Le cadre et la qualité de vie
- Prouvez ces arguments avec des photos, des vidéos, des témoignages...
 - Soyez authentiques : de vrais salariés, pas forcément du ciel bleu !
 - Pas le temps ou les moyens de le faire ? Faites des liens vers www.quimpercornouaille.bzh ou www.paris-jetequitte.com/ville-quimper-cornouaille



KEMPER
KERNE
QUIMPER
CORNOUAILLE

- Le top 10 des atouts de la Cornouaille dans le **Pack recruteur**
- Parler de Quimper Cornouaille
- Vidéothèque & Photothèque



www.quimpercornouaille.bzh/boite-a-outils



Mettez en avant votre ancrage territorial

Ex : www.henaff.com/les-engagements



KEMPER
KORNE
QUIMPER
CORNOUAILLE



www.quimpercornouaille.bzh/boite-a-outils



Mettez en avant votre ancrage territorial

- Mettez en avant **vos engagement** en faveur du développement local. *L'engagement est une des valeurs de la Cornouaille*
- Mettez en avant **vos attachement à la Cornouaille** en racontant l'histoire de votre entreprise. *L'authenticité est une des valeurs de la Cornouaille*
- Mettez en avant vos partenariats avec les réseaux et acteurs locaux : festivals, clubs de sport, associations, Produit en Bretagne... *Le partage est une des valeurs de la Cornouaille*



KEMPER
KORNE
QUIMPER
CORNOUAILLE

- [Kit de com](#)
- [Parler de Quimper Cornouaille](#)
- [Portrait/témoignages](#)
- [Inspirez-vous](#)



www.quimpercornouaille.bzh/boite-a-outils



Mettez en avant vos collaborateurs et le cadre et la qualité de vie

Ex Filet bleu : https://www.youtube.com/watch?v=1Lz84_cJ6h0



www.quimpercornouaille.bzh/boite-a-outils



Mettez en avant vos collaborateurs et le cadre et la qualité de vie

- Faites des portraits de vos collaborateurs (vidéo ou photo ou écrit ou podcast...) et ajoutez-y une « touche territoriale » qui fera passer le message du cadre et de la qualité de vie en Bretagne et au travail
- Utilisez les portraits réalisés par Quimper Cornouaille et/ou faites-les vous-mêmes, voire recourez aux services d'un pro « du coin »

- **Portraits/témoignages/reportages**

- **Vidéo** de témoignages de néo-Cornouillais <https://youtu.be/iyTzyI9Iro4>

- **Portrait écrit** <https://paris-jetequitte.com/portrait-quitter-paris-quimper-cornouaille/>



KEMPER
KERNE
QUIMPER
CORNOUAILLE



www.quimpercornouaille.bzh/boite-a-outils



Mettez en avant vos collaborateurs et le cadre et la qualité de vie

Ex : Entech youtu.be/-JFw9gQghhk?si=hoExGJH-0-YqYKLB



KEMPER
KORNE
QUIMPER
CORNOUAILLE

Travailler chez Entech, c'est comment ?



www.quimpercornouaille.bzh/boite-a-outils



Mettez en avant vos collaborateurs et le cadre et la qualité de vie

- Faites des portraits de vos collaborateurs (vidéo ou photo ou écrit ou podcast...) et ajoutez-y une « touche territoriale » qui fera passer le message du cadre et de la qualité de vie en Bretagne et au travail
- Utilisez les portraits réalisés par Quimper Cornouaille et/ou faites-les vous-mêmes, voire recourez aux services d'un pro « du coin »

- **Portraits/témoignages/reportages**

- **Vidéo** de témoignages de néo-Cornouillais
<https://youtu.be/iyTzyI9Iro4>

- **Portrait écrit** <https://paris-jetequitte.com/portrait-quitter-paris-quimper-cornouaille/>



KEMPER
KORNE
QUIMPER
CORNOUAILLE




www.quimpercornouaille.bzh/boite-a-outils




 **Osez faire de l'humour et jouer des clichés bretons**
Ex : campagne d'affichage de TiKernéRH



 www.quimpercornouaille.bzh/boite-a-outils 

 **Osez faire de l'humour et jouer des clichés bretons**

- Adoptez une communication qui joue sur les clichés bretons
- Adoptez une communication décalée et humoristique, si cela correspond à votre culture d'entreprise
- Utilisez nos « Bonnes raisons de vivre à Quimper Cornouaille »
- Faites appel à des pros de la com en local pour vous aider à manier l'humour
 - **Bonnes raisons de vivre en Cornouaille**
www.quimpercornouaille.bzh/decouvrir-quimper-cornouaille/les-bonnes-raisons-de-vivre-a-quimper-cornouaille/
 - **Pack recruteur** : kit de communication
Marque Bretagne x Quimper Cornouaille

  www.quimpercornouaille.bzh/boite-a-outils 



Ouvrez les portes de vos entreprises & soyez visible sur le territoire

Ex : <https://visitesentreprises29.com/toutes-les-visites/bretinov-nouveau/>



KEMPER
KÉRNE
QUIMPER
CORNOUAILLE



www.quimpercornouaille.bzh/boite-a-outils



Ouvrez les portes de vos entreprises & soyez visibles sur le territoire

- Faites visiter votre entreprise
- Participez à des salons, jobdatings, forums à l'extérieur de la Cornouaille
- Accueillez des stagiaires
- Allez vous présenter dans les établissements scolaires, les organismes de formation...



KEMPER
KÉRNE
QUIMPER
CORNOUAILLE

- **Kit de com & Contacts** : brochures, kakémonos et autres supports de communication en prêt
- **Contactez-nous** pour bénéficier d'aides financières et méthodologiques sur la mise en place de l'action
- **Suivez-nous sur la page LinkedIn Quimpercornouaille** pour être informé de ces événements



www.quimpercornouaille.bzh/boite-a-outils



Offrez le Pass bienvenue à Quimper Cornouaille à vos nouvelles recrues

Ex : www.quimpercornouaille.bzh/boite-a-outils/pass-bienvenue-a-quimper-cornouaille/

« Les Pass bienvenue à Quimper Cornouaille sont très appréciés par les nouveaux salariés de MerAlliance arrivants en Cornouaille »
Morgane Vallée, RRH
MerAlliance



Photo non contractuelle

KEMPER
KERNE
QUIMPER
CORNOUAILLE



www.quimpercornouaille.bzh/boite-a-outils



Offrez le Pass bienvenue à Quimper Cornouaille à vos nouvelles recrues venant de l'extérieur de la Cornouaille

- Ajoutez le Pass bienvenue à votre propre accueil
- Les Pass vous sont offerts par les collectivités locales
- Pass bienvenue = tote bag + guide S'installer à Quimper Cornouaille + carte de la Destination touristique + selon les stocks disponibles, un produit alimentaire emblématique de la Cornouaille

- **Pass bienvenue à Quimper Cornouaille** : version physique et digitale
- **Envoyez un mail à contact@quimpercornouaille.bzh** pour obtenir vos Pass bienvenue



KEMPER
KERNE
QUIMPER
CORNOUAILLE



www.quimpercornouaille.bzh/boite-a-outils





Utilisez la communication de Quimper Cornouaille

Ex : www.linkedin.com/posts/maisoncadiou_tu-peux-vivre-pleinement-avec-un-grand-v-activity-7077178329253990401-QSR2

Toutes les vidéos de la campagne « Venez travailler à Quimper Cornouaille »



YouTube

https://www.youtube.com/channel/UCGqR4_JS_P8T5fKrAvH9ZdbA



KEMPER
KORNE
QUIMPER
CORNOUAILLE



www.quimpercornouaille.bzh/boite-a-outils



Utilisez la communication de Quimper Cornouaille

- Faites des liens ou intégrez dans vos propres com, les supports de com et contenus de la **Boîte à outils**:
 - Vidéos -> **Vidéotheque** et **Chaine youtube** <https://bit.ly/30eCxia>
 - Hashtagtheque, nuancier de couleurs, valeurs... -> **Kit de com**
 - Textes -> **Parler de Quimper Cornouaille**
 - Photos -> **Phototheque** et **Kit de com**
 - Témoignages -> **Témoignages** et **Inspirez-vous**
- Relayez et/ou participez aux campagnes de communication -> www.linkedin.com/company/quimpercornouaillenourritvotreinspiration



- Conseil et prêt d'outils de com : contact@quimpercornouaille.bzh

KEMPER
KORNE
QUIMPER
CORNOUAILLE



www.quimpercornouaille.bzh/boite-a-outils



Développez une ambiance conviviale avec des références bretonnes

Ex : www.linkedin.com/company/le-nouy-fen%C3%AAtres-&-fermetures/posts



KEMPER
KORNE
QUIMPER
CORNOUAILLE



www.quimpercornouaille.bzh/boite-a-outils



Développez la QVCT avec des références bretonnes

- Organisez des événements de cohésion interne autour de références bretonnes : gastronomie, culture, danse, langue bretonne...
- Mettez en avant ces événements sur vos réseaux sociaux et incitez vos salariés à faire de même



- Sur LinkedIn, tagguez **@Quimpercornouaille** pour qu'on relaye vos initiatives

KEMPER
KORNE
QUIMPER
CORNOUAILLE



www.quimpercornouaille.bzh/boite-a-outils



Inscrivez-vous dans les réseaux bretons type Produit en Bretagne et inspirez-vous de la Marque Bretagne

Ex : <https://www.brasserie-bretagne.fr/nos-engagements/>

The screenshot shows the website for Brasserie de Bretagne. The header includes navigation links: La brasserie, Nos bières, Nos engagements, Visiter la brasserie, Location de tiruse, Contact, and social media icons for Facebook, Instagram, and LinkedIn. The main content area features three sections:

- "Produit en Bretagne"**: vise à certifier et promouvoir le savoir-faire breton et la production des entreprises implantées sur la région. Nos bières portent fièrement la marque « Produit en Bretagne ».
- "Distro"**: travaille à la mise en place un système de réutilisation des contenants pour les producteurs de boissons présents sur la Bretagne. Une solution écologique et économique, basée sur le volontariat.
- L'association "De la Terre à la Bière"**: une filière brassicole solidaire, 100% bretonne et 100% bio et locale. QUIMPER Cornouaille met en relation les brasseurs régionaux bretons et les producteurs locaux produisant des matières premières biologiques.

On the right, there is a circular logo for "PRODUIT EN BRETAGNE" and a section titled "Contribuer à donner du sens" with a QR code and the text: "Nous sommes fiers (et c'est peu dire) de p associatif maillant notre région. Ainsi nou patrimoine et notre terroir, tout en portan et empli de projets quant à l'avenir."

At the bottom, a hand icon points to the URL: www.quimpercornouaille.bzh/boite-a-outils



Inscrivez-vous dans les réseaux bretons type Produit en Bretagne et inspirez-vous de la Marque Bretagne

- Inspirez-vous des actions de Produit en Bretagne, voire adhérez à l'association
- Inscrivez-vous dans le code de marque Bretagne www.marque.bretagne.bzh/code-de-marque/
- Inscrivez-vous dans le code de marque Quimper Cornouaille



- [Kit de com](#)
- [Parler de Quimper Cornouaille](#)

KEMPER
KORNE
QUIMPER
CORNOUAILLE



www.quimpercornouaille.bzh/boite-a-outils



Mettez en avant vos valeurs et celles du territoire

Ex : www.maison-cadiou.fr/les-valeurs-de-cadiou-industrie

Les valeurs de Cadiou Industrie

Ce pourquoi on se bat !

Nos 5 valeurs

- L'engagement** : "Je me sens responsable de mes actions" / "Je transforme les erreurs en axes de progrès"
- L'audace** : "Je propose, je participe" / "Je donne mon avis de suite"
- L'agilité** : "J'analyse la situation afin d'anticiper l'action efficace"
- Le dépassement** : "Je suis en permanence formé(e) / enrichi(e) de mes expériences"
- L'épanouissement** : "Je valorise je félicite et je reconnais"

www.quimpercornouaille.bzh/boite-a-outils



Mettez en avant vos valeurs et celles du territoire

- Définissez vos valeurs en cohérence avec celles de la Cornouaille : créativité, engagement, partage, authenticité
- Définissez vos valeurs avec vos salariés (comme les valeurs de la Cornouaille ont été co-construites avec les acteurs du territoire) = double avantage : définir des valeurs authentiques qui font sens et créer de l'implication/motivation, de la fierté d'appartenance



- [Kit de com](#)
- [Parler de Quimper Cornouaille](#)



www.quimpercornouaille.bzh/boite-a-outils

Vos prochains pas



Contactez l'équipe de Quimper Cornouaille Développement

Prenez RDV pour être accompagné dans l'utilisation de la
marque employeur de Quimper Cornouaille

Mikael Bolloré, directeur adjoint & responsable pôles attractivité économique et
territoriale, santé CLS, ressources | michel.bollore@qcd.bzh

Maryse Brégeon, cheffe de projet attractivité | 07 64 71 35 23 |
maryse.bregeon@qcd.bzh

Emmanuelle Coacolou, chargée de communication attractivité économique et
territoriale | 07 60 23 29 44 | emmanuelle.coacolou@qcd.bzh



KEMPER
KÉRNE
QUIMPER
CORNOUAILLE

Pour aller plus loin : faire un **audit de son attractivité** avec l'**APEC**

Prendre RV

avec un consultant entreprises Apec de votre territoire **sur apec.fr**

Votre bilan nous indique les résultats suivants :



TPE/PME, confiez vos offres d'emploi cadres à l'Apec !

2 services rien que pour vous sur apec.fr

Aider à rédiger une offre d'emploi attractive

[Cliquer ici](#)

Déléguer la présélection de ses candidats

[Cliquer ici](#)



apec

VOS CONTACTS DE PROXIMITE

En Région Bretagne

Marion DUBUS
Ille et Vilaine et Pays de Dinan
06 68 59 73 07
Marion.dubus@apec.fr



Murielle BOUCHER
Finistère Sud et Morbihan
06 64 21 34 30
Murielle.boucher@apec.fr



Fabrice LANDOIS
Finistère Nord et Côtes d'Armor
06 74 94 96 68
Fabrice.landois@apec.fr



Apec - RENNES

Immeuble Urban Quartz
22, rue de l'Alma
35 000 Rennes

Apec - Lorient

Centre d'affaire le Nautilus, La base
14 rue du sous-marin Venus
56100 Lorient

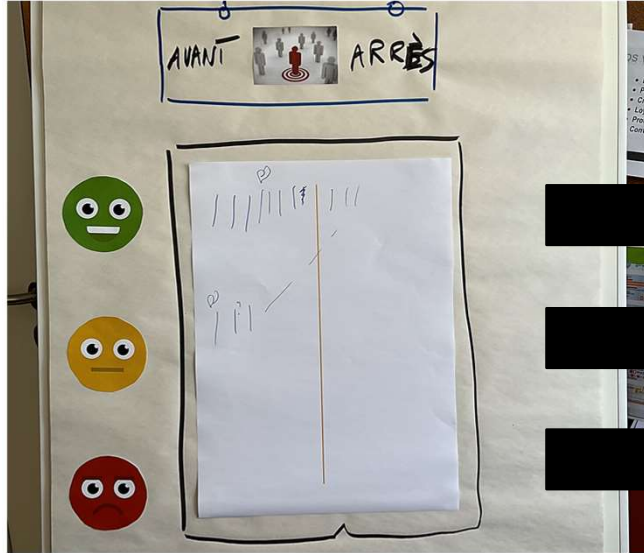
Apec - Brest

45 Rue de l'Elorn,
29200 Brest

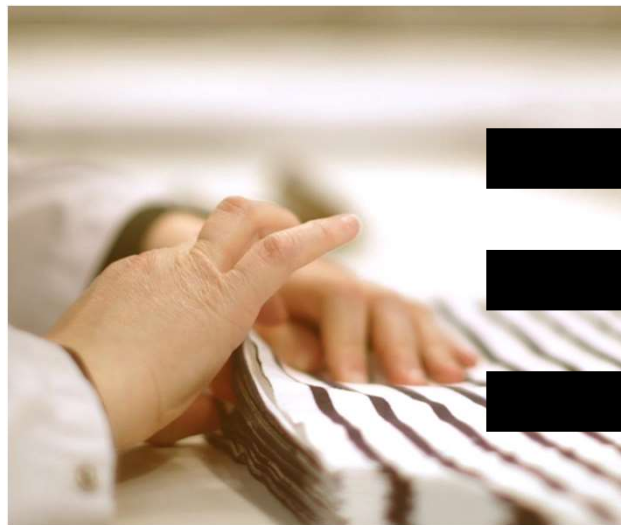
apec



Evaluation de l'atelier : 3 smileys



Ressources supplémentaires



Pour aller plus loin...

RESSOURCES ATTRACTIVITE SUR WWW.QUIMPERCORNOUAILLE.BZH

- [Portrait d'attractivité de Quimper Cornouaille](#)
- Le [pack recruteur](#) de Quimper Cornouaille
- Les [atouts territoriaux à valoriser](#) dans vos offres d'emploi, sites carrières, réseaux sociaux, entretiens de recrutement...
- Les valeurs de Quimper Cornouaille > [Parler de Quimper Cornouaille](#)
- Le [guide d'expression visuelle & sémantique](#) de Quimper Cornouaille
- La campagne digitale « [Venez travailler à Quimper Cornouaille](#) » : 6 vidéos des dirigeants d'entreprise engagés
- Les [bonnes raisons de vivre à Quimper Cornouaille](#) : communication décalée

AUTRES RESSOURCES

- Etude de notre partenaire Paris je te quitte x Bastille. [Franciliens et mobilités une quête du bonheur raisonné et durable?](#) (2025) : l'équilibre vie pro/vie perso
- Hippolyte RH : Infographie "[Dis-moi quel candidat tu recherches, je te dirai où le recruter](#)" (vos cibles et leurs réseaux sociaux)

KEMPER
KORNE
QUIMPER
CORNOUAILLE



Merci pour votre participation et de poser pour la photo de groupe.



KEMPER
KORNE
QUIMPER
CORNOUAILLE

apec

Quimper
Cornouaille
Développement

BRETAGNE