

Mobilités touristiques et accueil des visiteurs sans voiture personnelle : quelles opportunités en Cornouaille ?

12 octobre 2016

Introduction par Roger Le Goff

Diagnostic des Mobilités touristiques en Cornouaille, premiers constats

Anne-Claire Urvoas (AOCD)

Table ronde, Demain, ce qui va changer ?

Arrivée de la LGV

Serge Leroux (SNCF)

Une initiative régionale – En Bretagne sans MA Voiture

Sophie Plassart (ADEME)

M. Frère (Hôtel du Port-Rhu)

Jean-Marc Birrer (CRT Bretagne)

En Finistère, bonnes pratiques

Lukaz Sounn (ADT Finistère Tourisme)

Retours d'expériences

Vélos électriques sur la Destination Brocéliande

Séjours sans voiture par FunBreizh

Conclusion par Pierre Plouzenec

Destination
Quimper cornouaille

Bretagne

Quelles mobilités touristiques en Cornouaille ?

Restitution des premières conclusions du diagnostic

Destination Quimper Cornouaille

12 octobre 2016

Destination
Quimper Cornouaille

Bretagne



Tourisme & mobilité : quels enjeux ?



**Une Destination en périphérie,
éloignée des principaux bassins
émetteurs de population touristique**

Quelques points de repères :

En moyenne, 29% des dépenses sont liées au transport lors des séjours touristiques des Français

Plus de 90% des touristes venant dans le Finistère utilisent la voiture

Les Parisiens privilégient le train pour rejoindre le Finistère

74% des Français veulent diversifier leurs modes de déplacements d'ici 2019

SOURCES : Insee, DGCIS, Comptes satellites du tourisme régionalisés 2011 ; MORGOAT Enquête tourisme 2005 ; FNE, 2016.

Destination
quimper cornouaille
Bretagne

Accéder à la Cornouaille

destination
quimper cornouaille

Bretagne



Accès à la Cornouaille

Nombre de voyages tous trains à destination ou en provenance des gares de la Destination

Gare	TGV	TER	Total
Quimper			904 000
Quimperlé	267 000		
Rosporden	143 000		
Chateaulin	45 200		
Bannalec	21 500		

Nombre de passagers aéroport de Quimper



□ Gare TGV

○ Halte TER

— Voie express

— Liaison principale

— Liaison secondaire

Trafic moyen journalier annuel

17 744 Flux entrants

17 942 Flux sortants

⚓ Port de plaisance structurant

⚓ Port ou mouillage

10 km



Fonds de carte : BD Topo, IGN 2015

Sources : NEF/DDTM29 - 2014, Direction Régionale de la SNCF,

Conseil Régional de Bretagne, Aristote - 2014

CCI Bretagne - 2015, DIR OUEST - 2015

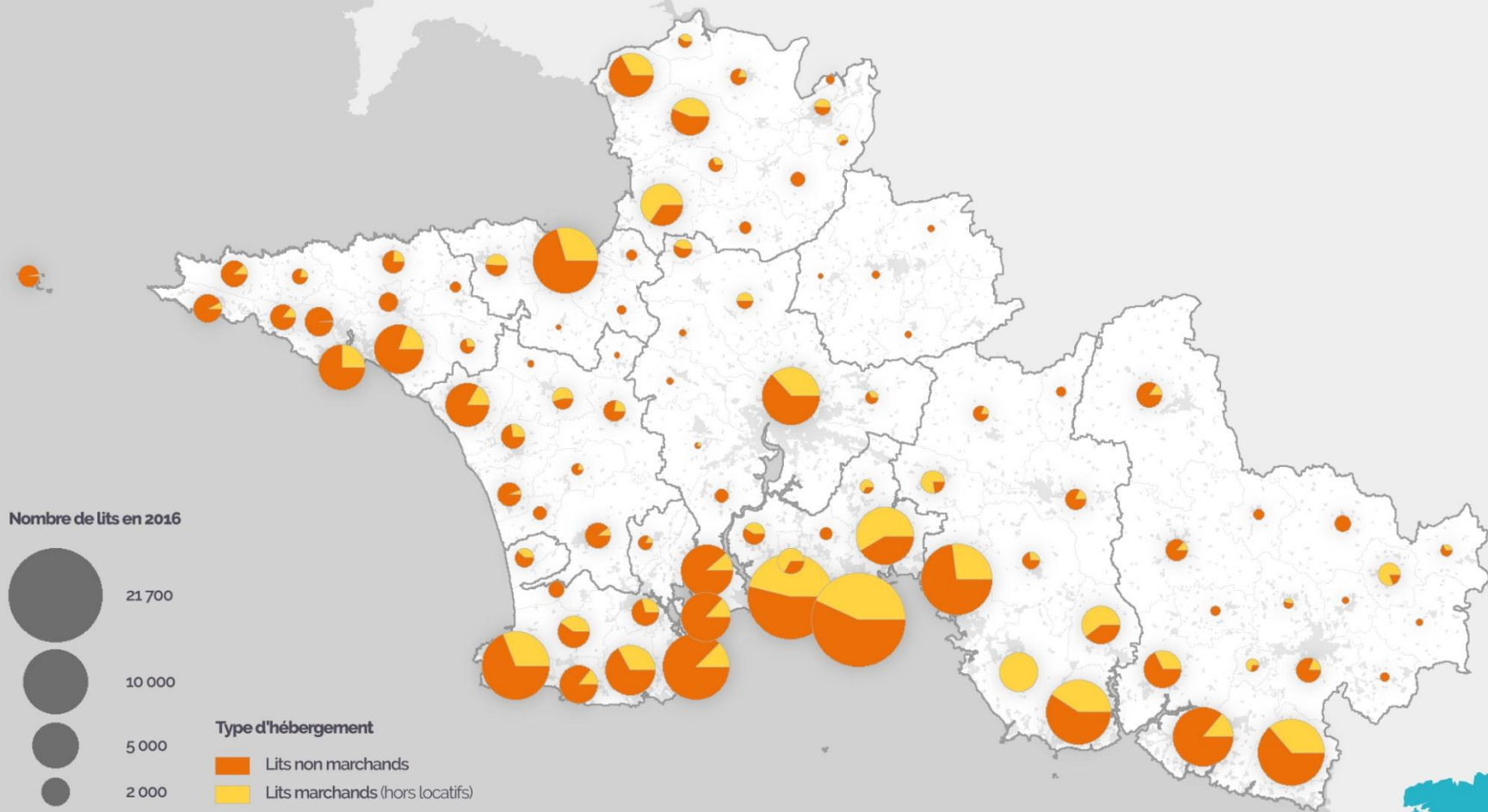
Destination
Quimper cornouaille

Bretagne

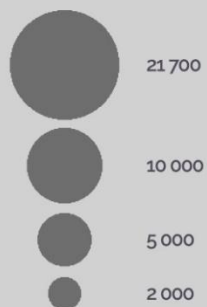
Les besoins de mobilité générés par l'offre touristique



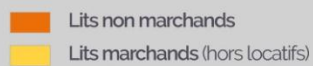
Pôles d'hébergements en Cornouaille



Nombre de lits en 2016



Type d'hébergement



10 km

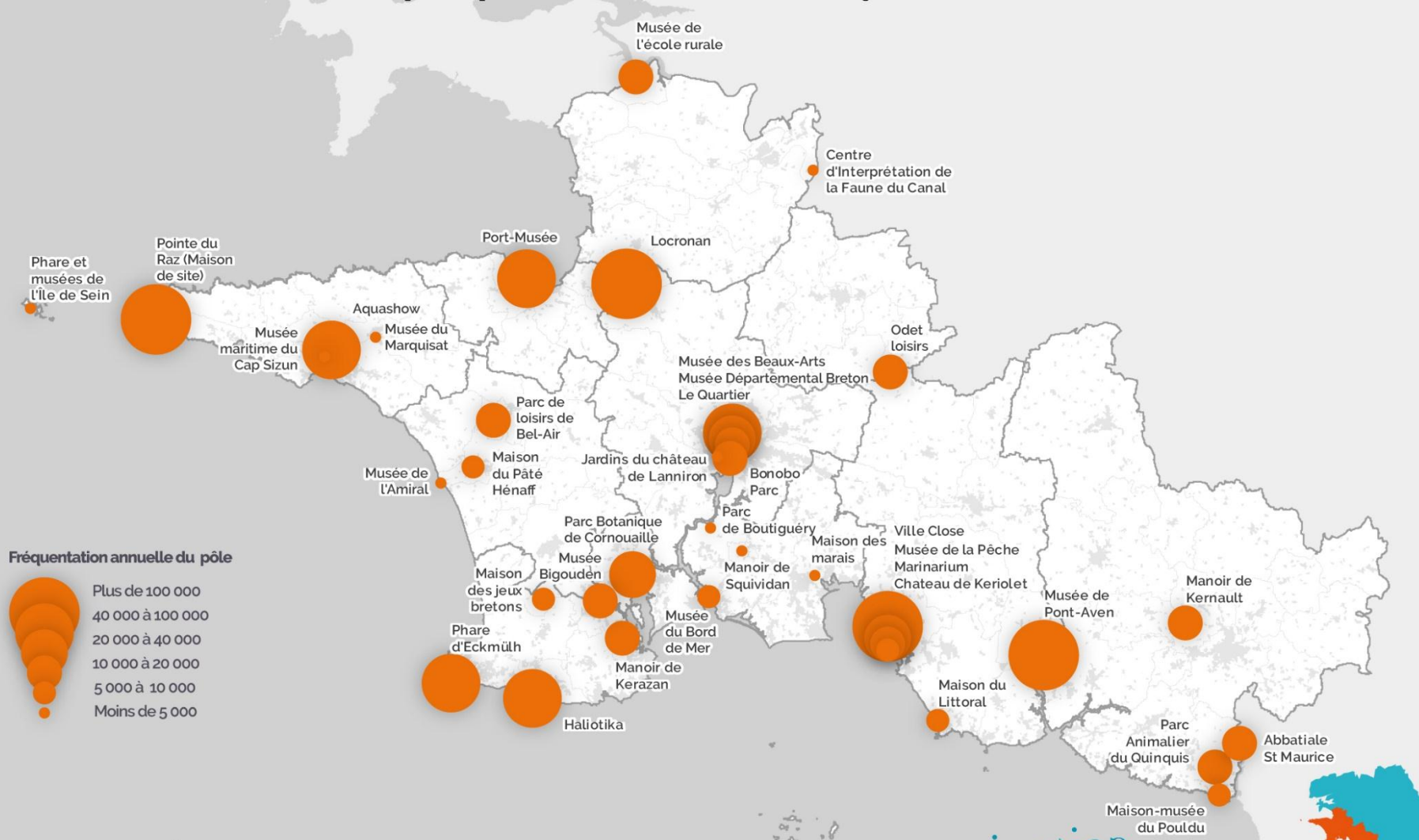


Fonds de carte : BD Topo, IGN 2015
Source : Insee - 2016

Destination
quimper cornouaille

Bretagne

Principaux pôles d'attractivité touristique en Cornouaille



Fréquentation annuelle du pôle



10 km



Fonds de carte : BD Topo, IGN 2015

Source : Finistère Tourisme - 2015

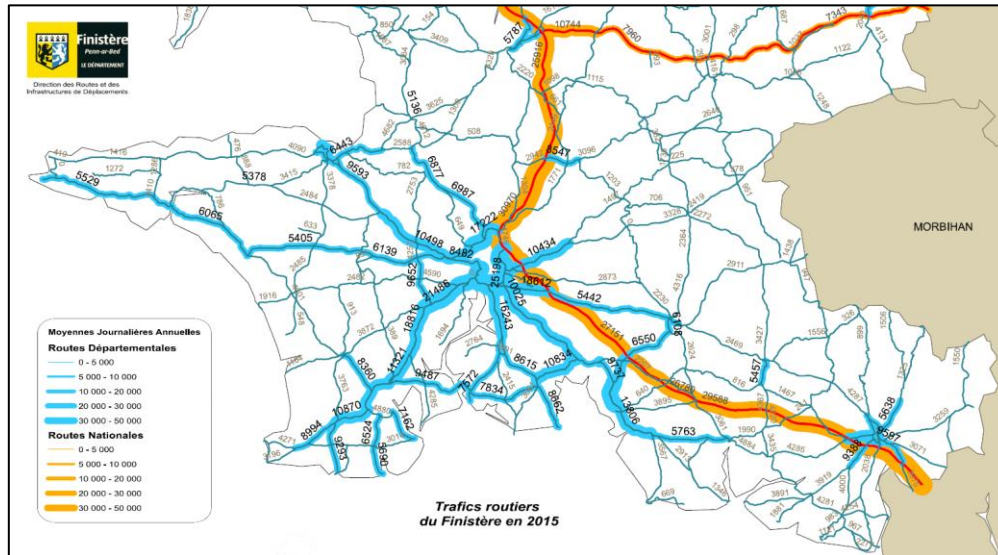
destination
quimper cornouaille

Bretagne

L'offre de déplacements touristiques en Cornouaille, premiers constats



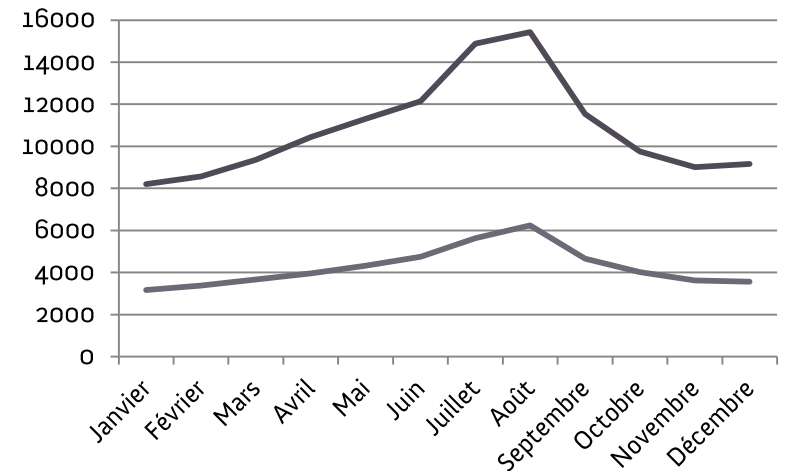
Aujourd'hui : la voiture comme moyen de transport privilégié



- Un réseau viaire dense
- Soumis à une variation saisonnière du trafic
- Plus marquée sur les axes littoraux

Problématiques : stationnement, engorgement de certains axes, nuisances sonores ou visuelles, pollution...

Variation saisonnière du trafic routier



- D 44 - La Forêt-Fouesnant - Pontérec
- D 224 - Clohars-Carnoët - Pont St-Maurice

Une offre de transports organisée par de multiples acteurs

Autorités Organisatrices des Transports

- Etat (TGV)
- Région Bretagne (TER)
- Département (Transports interurbains, scolaires, desserte maritime vers les îles)
- Quimper Communauté (QUB)
- Quimperlé Communauté (TBK)
- Concarneau Cornouaille Agglomération (Coralie)
- Ville de Douarnenez (Tud'Bus)



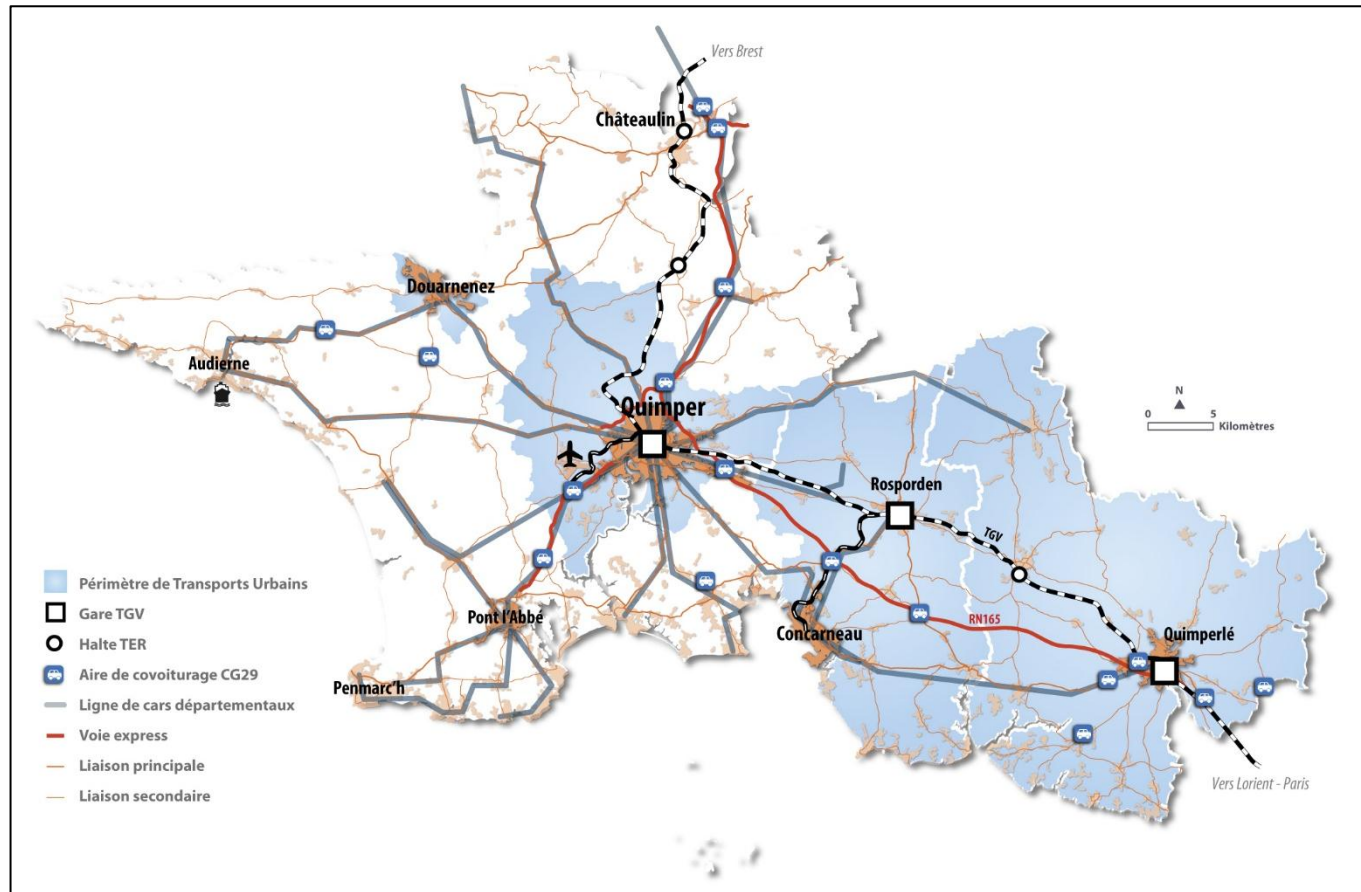
Deux outils
d'information
multimodale



destination
quimper cornouaille

Bretagne

Une qualité d'offre de transports contrastée



→ Une offre plus étoffée en zone urbaine (maillage, fréquence, horaires)

→ Des cars interurbains adaptés aux déplacements scolaires et domicile-travail

De plus en plus de dispositifs saisonniers



46 517 passagers sur les lignes des plages au départ de Quimper en 2015

Combiner bus et vélo : 5 lignes au choix sur la Cornouaille, 9 sur le Finistère

Des systèmes de parkings relais pour gérer l'afflux touristique lors du Festival de Cornouaille et Temps Fête

destination
quimper cornouaille

Bretagne

Un fort potentiel sur les modes doux

ITINÉRAIRES STRUCTURANTS DU SCHÉMA DÉPARTEMENTAL VÉLO HENTOÙ BRASTRES BELOIOÙ AN DEPARTAMANT



Sources : Conseil Départemental, 2016. CRT, 2013.

3 Véloroutes

Complétées par des voies vertes et itinéraires cyclables en cours de développement

10 129 passages cumulés en août sur la V7 Roscoff – Concarneau

14 000€ de retombées directes /km

Une destination traversée par plusieurs sentiers du GR

De nombreuses boucles Promenades et Randonnées

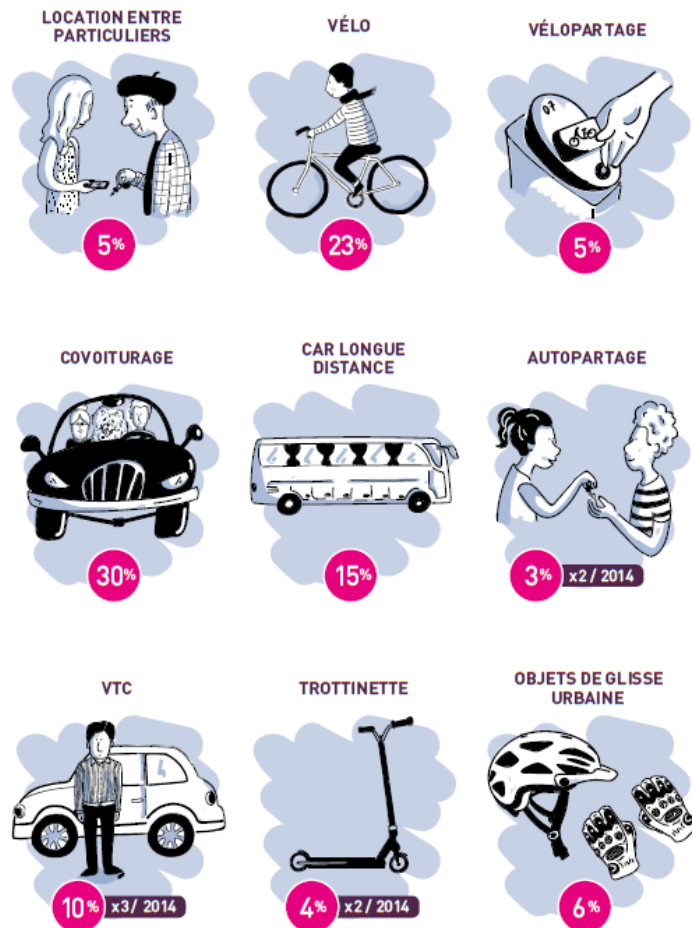
Une pratique en plein essor

→ Des services annexes à améliorer pour faciliter les pratiques

Destination
Quimper cornouaille

Bretagne

Mobilités émergentes



Le covoiturage : une pratique en constante progression sur le département.

21 aires répertoriées sur la Cornouaille, mais une liaison avec les transports en commun et modes doux à améliorer.

Location de voitures et de vélos entre particuliers : Drivy, OuiCar, BeBike, ...

Rouler en voiture électrique : fin 2016, 138 bornes de recharge installées dans le Finistère

Part des Français ayant eu recours au moins une fois au cours des 12 derniers mois aux pratiques de mobilité émergentes

Source : L'ObsCo, Chronos / SNCF, ADEME, 2016

Destination
Quimper cornouaille

Bretagne

Un enjeu central : l'intermodalité

Comment optimiser les temps de correspondance ?
L'accès entre les différents modes de transports ?

Plusieurs projets de pôles d'échanges multimodaux :

- A Bannalec, réalisé
- A Quimperlé, en cours de réalisation
- A Rosporden, démarrage prévu en 2018
- A Quimper, démarrage prévu 2019

Quimper : une gare centrale, au cœur des réseaux

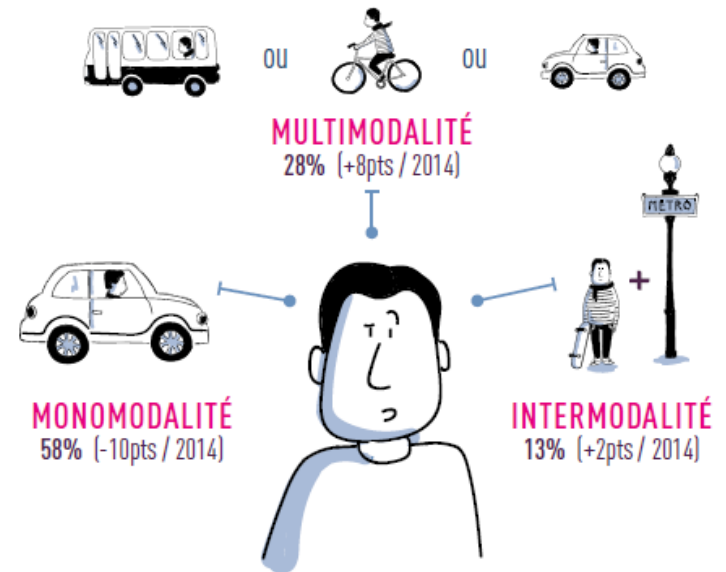
- 25 lignes Penn Ar Bed
- 7 lignes QUB

Quels supports
pour donner accès
à l'information ?



BREIZHGO.com

LA BRETAGNE EN TRANSPORTS PUBLICS



Une progression de la multi et de l'intermodalité
dans les déplacements du quotidien.

Source : ObSoCo, Chronos, L'observatoire des
mobilités émergentes 2016.

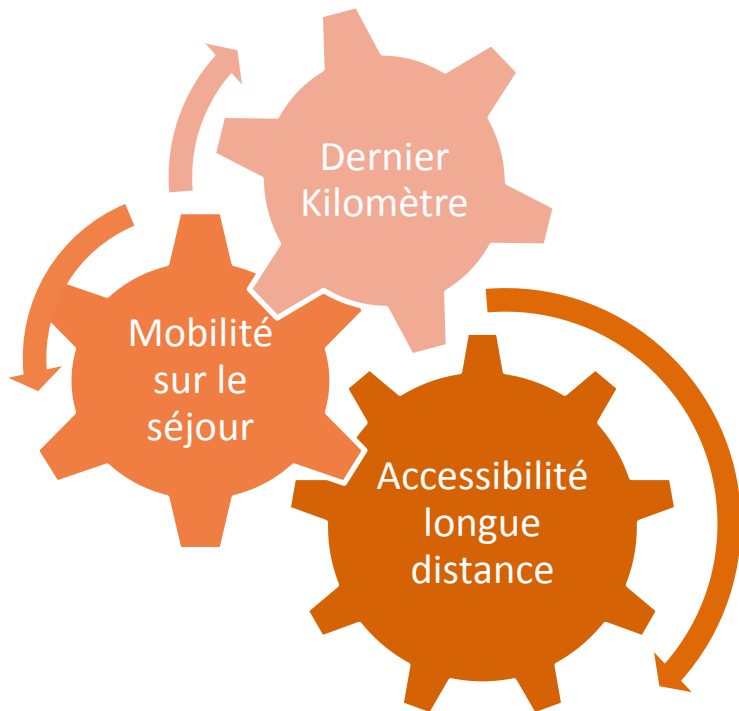
destination
quimper cornouaille

Bretagne

Premières conclusions et pistes d'actions

Constats

- Une diversité d'acteurs impliqués
- Une hétérogénéité des niveaux d'offres de transport sur le territoire
- Un niveau d'offre de transports et d'intermodalité insuffisamment adapté aux besoins des touristes



➤ Un potentiel de développement des mobilités douces à exploiter

➤ Des efforts d'information et de communication à prolonger

Quels enjeux prioritaires ?

Coordonner les acteurs pour assurer la complémentarité des offres de transports

S'appuyer sur les réseaux existants et optimiser certains services en saison estivale

Faciliter les mobilités douces

Développer l'intermodalité, mieux coordonner et rendre attractive l'offre de transport alternative à la voiture

Assurer cohérence et lisibilité de l'information diffusée

Merci pour votre attention !

Anne-Claire URVOAS, Agence Ouest Cornouaille Développement
benedicte.vedel@ouest-cornouaille.com

Mathilde PAILLOT, Quimper Cornouaille Développement
mathilde.paillot@quimper-cornouaille-developpement.fr

Destination
quimper cornouaille

Bretagne