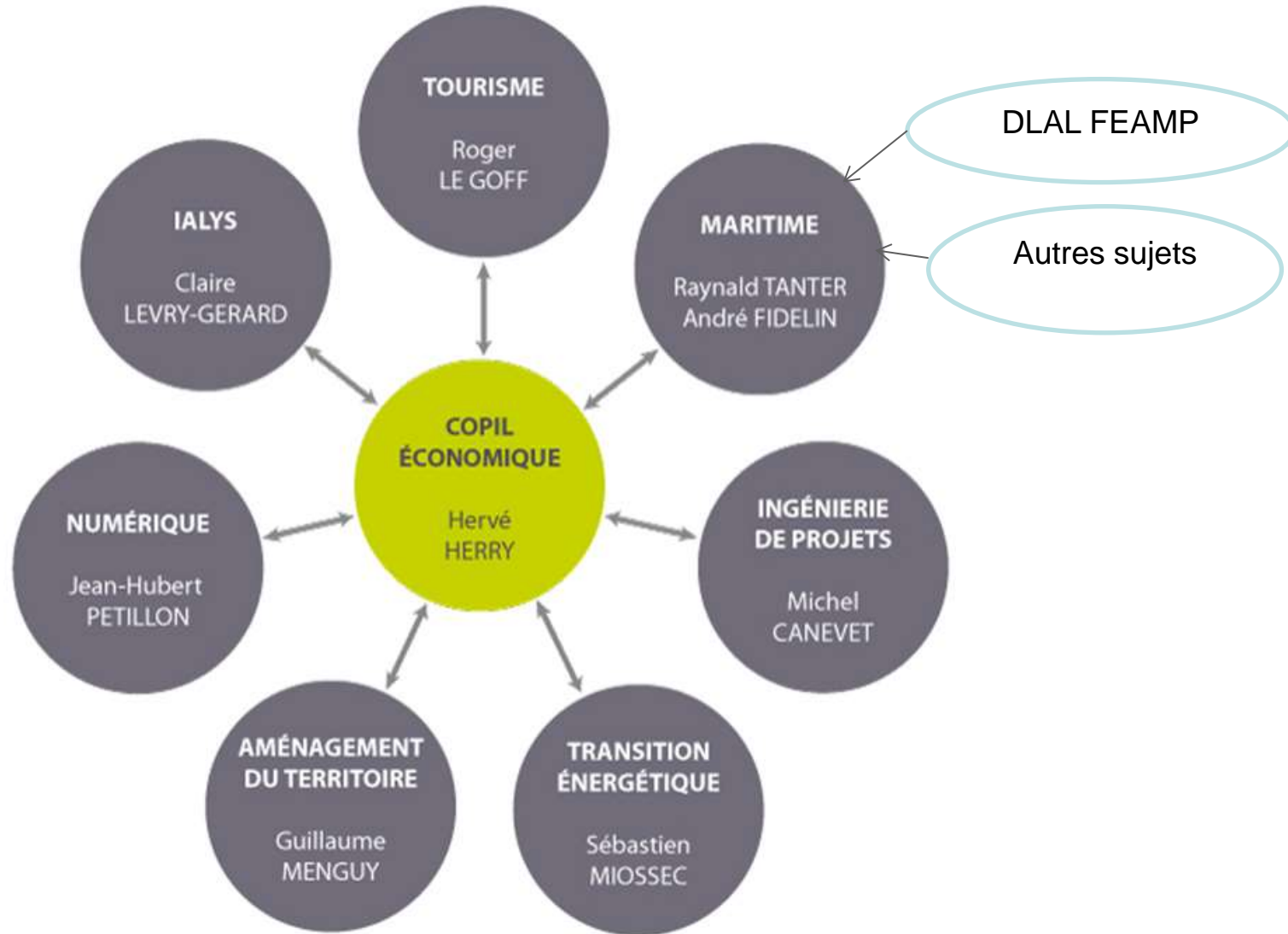


4 mars 2016

COMMISSION MARITIME

Commission maritime



1. Candidature de la Cornouaille pour le DLAL du FEAMP :
2. **Point d'information :**
 - Etude « Accès Mer » - Investir en Finistère
 - Groupes de travail de la Conférence Régionale de la Mer et du Littoral
 - Vigipole
3. Echange sur l'actualité loi NOTRe - sur le volet portuaire

CANDIDATURE DLAL FEAMP CORNOUAILLE

1. Rappel des objectifs et du calendrier
2. Validation des enjeux des filières identifiés par le COTECH
3. Approche « AFOM » et validation des priorités de la candidature
4. Cofinancements aux fonds DLAL FEAMP
5. Gouvernance

UNION EUROPÉENNE
UNANIEZH EUROPA



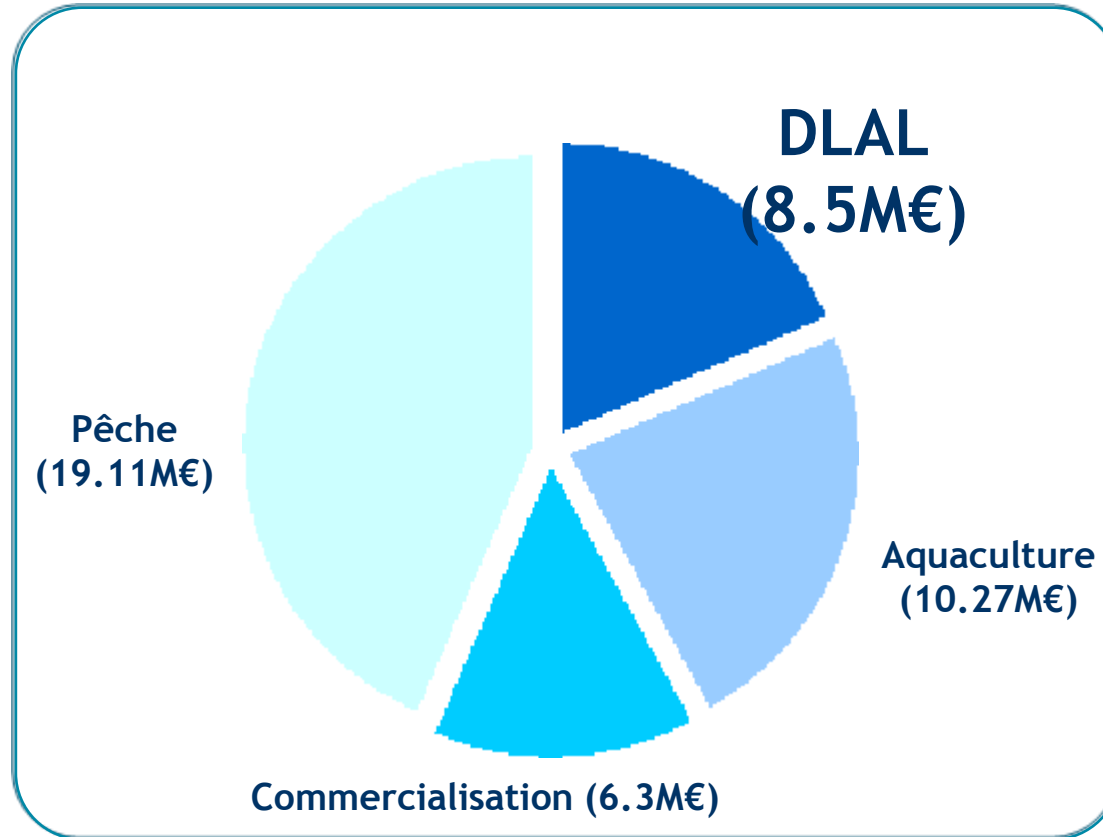
L'Europe s'engage
en Bretagne / Avec le Fonds européen
pour les régions maritimes et la pêche



2016

CANDIDATURE DLAL FEAMP CORNOUAILLE : rappel des objectifs et du calendrier

DLAL FEAMP, un dispositif financier ambitieux



▶ Répartition de l'enveloppe régionale du FEAMP (43.8M€)

UNION EUROPÉENNE
UNANIEZH EUROPA



L'Europe s'engage
en Bretagne / Avec le Fonds de
développement régional

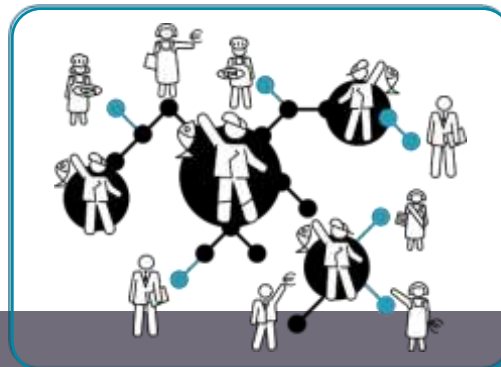


CANDIDATURE DLAL FEAMP CORNOUAILLE : rappel des objectifs et du calendrier

La stratégie régionale de mise en œuvre du DLAL FEAMP

Les axes stratégiques

- 1- Conforter la place des acteurs de la pêche et de l'aquaculture dans la gestion des territoires maritimes
- 2- Créer les conditions favorables pour un développement durable de la pêche et de l'aquaculture dans les territoires maritimes
- 3- Faire des activités de pêche et d'aquaculture, un levier de développement des territoires maritimes



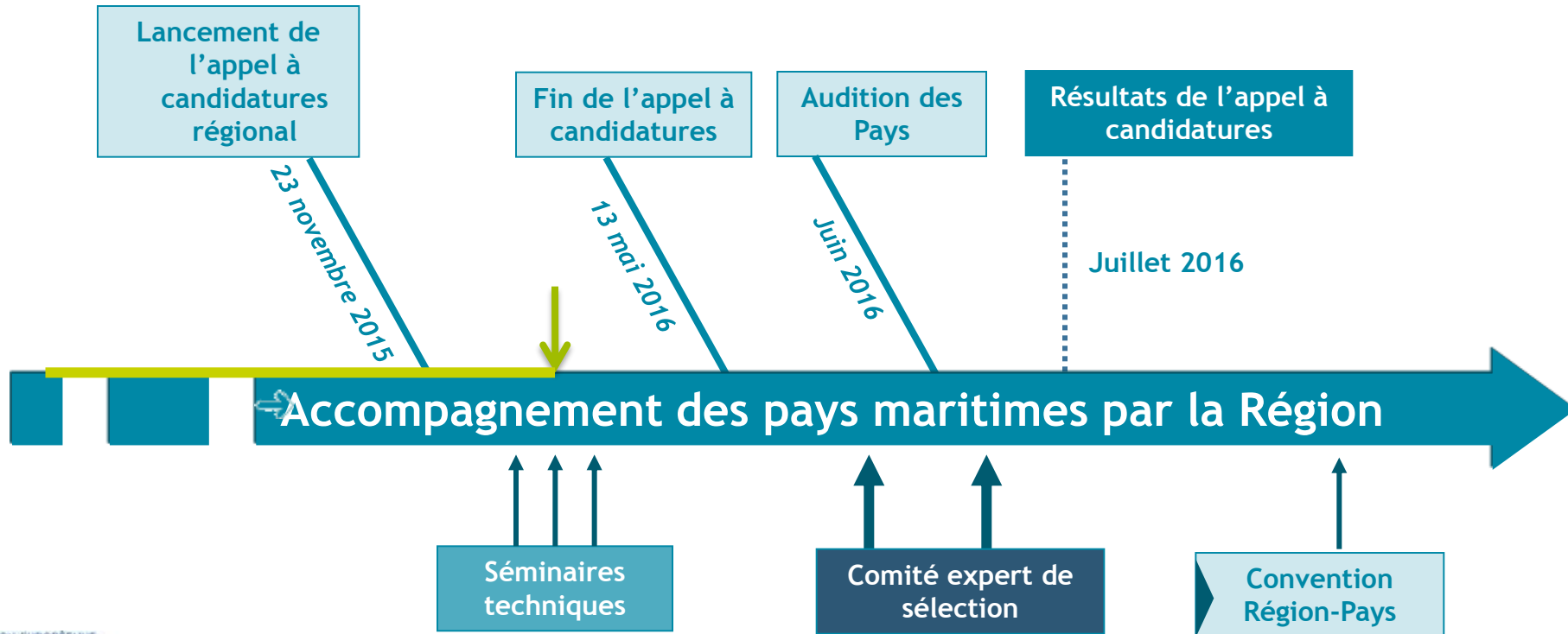
UNION EUROPÉENNE
UNANIEZH EUROPA



L'Europe s'engage
en Bretagne / Avec le Fonds européen
pour les régions maritimes et la pêche



CANDIDATURE DLAL FEAMP CORNOUAILLE : rappel des objectifs et du calendrier



UNION EUROPÉENNE
UNANIEZH EURDPA



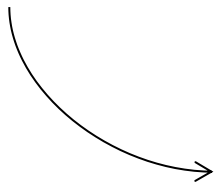
L'Europe s'engage
en Bretagne / Avec le Fonds européens
pour les affaires maritimes et la pêche



CANDIDATURE DLAL FEAMP CORNOUAILLE : rappel des objectifs et du calendrier

- Travaux de préparation de la candidature en 2015
 - ~ 30 Entretiens menés par QCD avec le soutien du SIOCA
 - Entretiens auprès de professionnels menés par le CDPMEM et la CCPBS
 - 6 sessions de travail du Conseil de Développement (commission maritime)
- **Novembre 2015 : lancement de l'appel à candidature régional**

Exploitation
des entretiens



UNION EUROPÉENNE
UNANIEZH EUROPA



L'Europe s'engage
en Bretagne / Avec les Fonds européens
pour les régions maritimes et la pêche



2016

CANDIDATURE DLAL FEAMP CORNOUAILLE : rappel des objectifs et du calendrier

2016	Janvier	Février	Mars	Avril	Mai
Points à traiter	<ul style="list-style-type: none"> Diagnostic Enjeux 	<ul style="list-style-type: none"> Axes stratégiques : priorisation Collecte idées de projets 	<ul style="list-style-type: none"> Collecte idées de projets Fiches action Maquette financière Définition gouvernance 	<ul style="list-style-type: none"> Fiches action Consolidation maquette 	
Instances	<ul style="list-style-type: none"> ✓ Réunion de lancement 18/01 ✓ COTECH 1 21/01 	<ul style="list-style-type: none"> ✓ Echange avec les pays voisins (méthode) ✓ COTECH 2 (18 février) 	<ul style="list-style-type: none"> ✓ Réunion élus (commission maritime le 4 mars) ✓ Ateliers 17 mars ✓ Point Région / Cornouaille (25 mars) ✓ COTECH 3 (fin mars . 31?) 	<ul style="list-style-type: none"> ✓ Echange avec les pays voisins (/projets) ✓ Réunion Elus (commission début avril + <u>CA 25/04</u>) 	<ul style="list-style-type: none"> ✓ Rendu candidature le 13 mai

Diagnostic Enjeux

// Phase opérationnelle – fiches action



L'Europe s'engage en Bretagne / Avec le Fonds européen pour les régions maritimes et le pêche



CANDIDATURE DLAL FEAMP CORNOUAILLE :

- Éléments à renseigner dans la candidature



1. *Etat des lieux des activités de pêche et d'aquaculture*
2. *Analyse « AFOM » du territoire par rapport aux axes stratégiques de la région*
3. *Enjeux*
4. *Stratégie : Fiches action et plan de financement)*
5. *Partenariat et pilotage*
6. *Evaluation*

Traité avec le COTECH

A traiter en mars-avril

UNION EUROPÉENNE
UNANIEZH EUROPA



L'Europe s'engage
en Bretagne / Avec le Fonds européen
pour les affaires maritimes et la pêche



2016



COMITÉ DÉPARTEMENTAL
DES PÊCHES MARITIMES ET DES ÉLEVAGES MARINS
DU FINISTÈRE

LA PECHE CORNOUAILLE 2016vers 2020

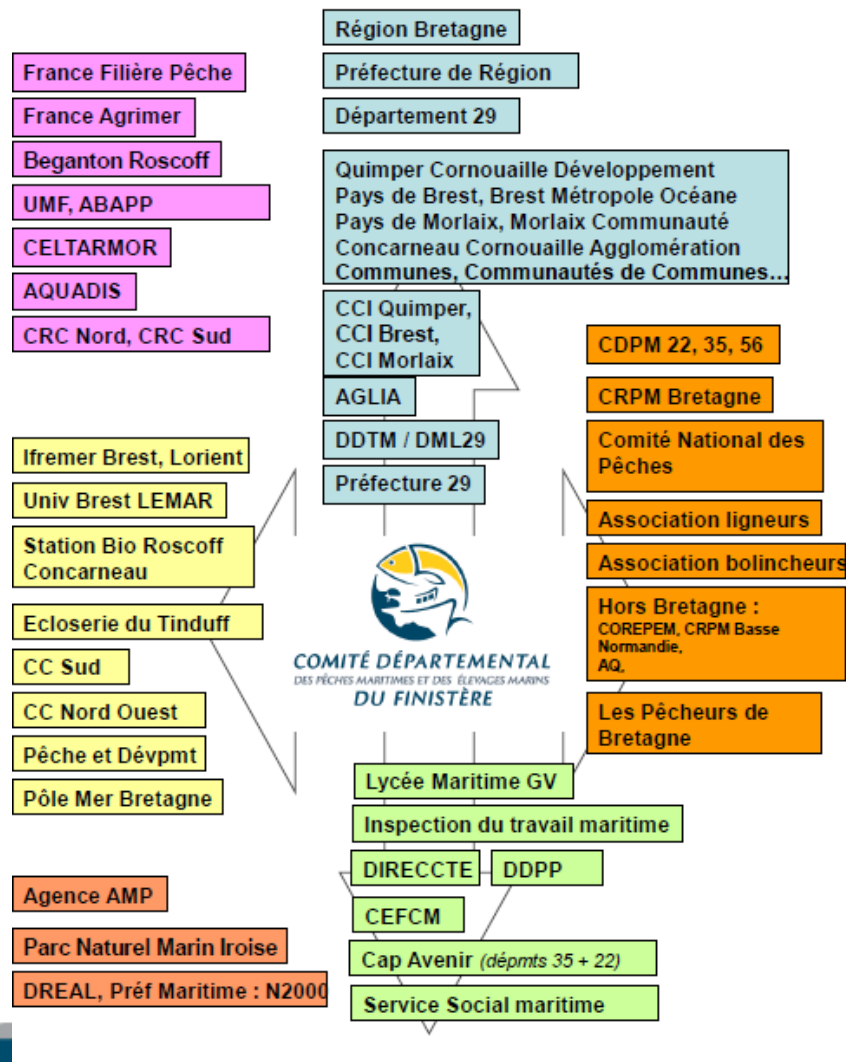


COMITÉ DÉPARTEMENTAL
DES PÊCHES MARITIMES ET DES ÉLEVAGES MARINS
DU FINISTÈRE

Les Comités des pêches

Trois niveaux : National, Régional, départemental indépendants

- représentation **des intérêts généraux de tous les professionnels.**
- Réglementations en matière de **gestion des ressources** halieutiques (hors Tac et Quotas)
- **Réglementations** usage des engins et **cohabitation** des métiers
- Actions **économiques et sociales**
- Protection et mise en valeur de **l'environnement**
- Appui **scientifique et technique** ainsi qu'en matière de **sécurité**, de **formation** et de **promotion des métiers de la mer.**





COMITÉ DÉPARTEMENTAL
DES PÊCHES MARITIMES ET DES ÉLEVAGES MARINS
DU FINISTÈRE

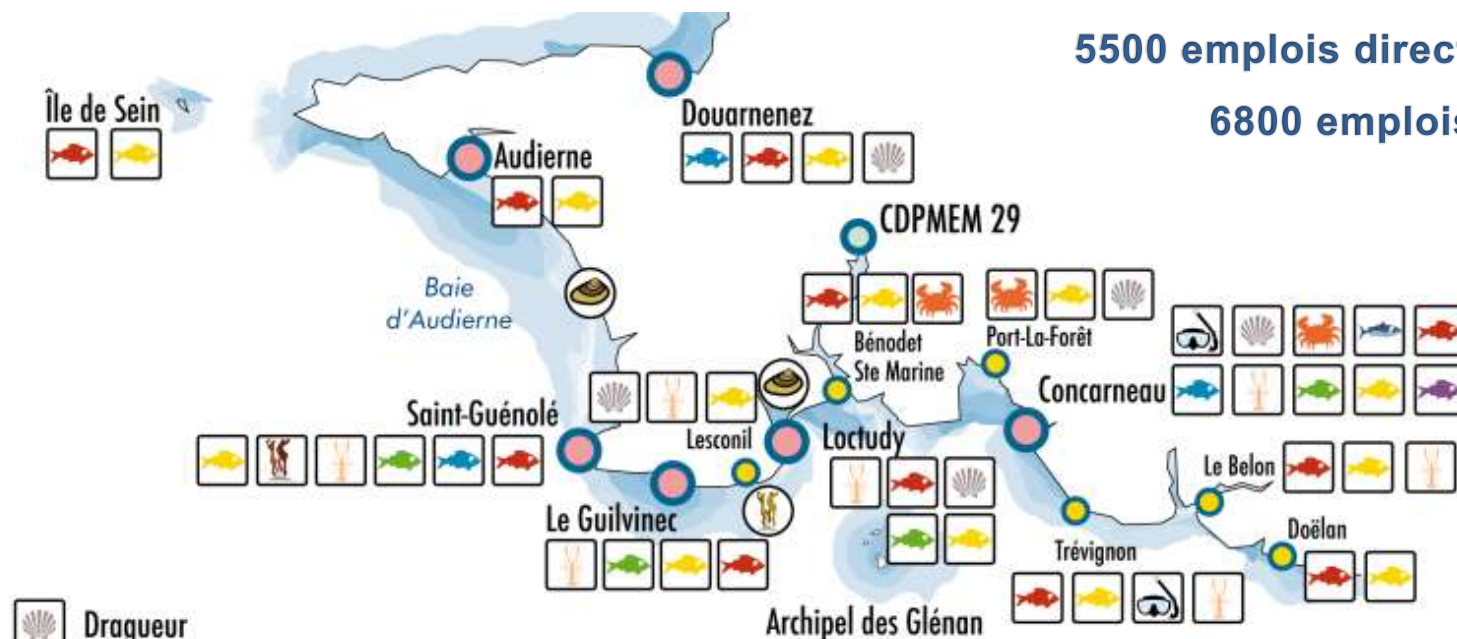
1900 marins

363 navires

LA FILIERE

5500 emplois directs en Cornouaille

6800 emplois indirects



Dragueur



Goémonier



Chalutier côtier



Chalutier langoustinier



Chalutier hauturier



Bolincheur



Ligneur / Palangrier



Fileyeur



Senneur danois



Caseyeur



Thonier senneur



Plongeur



Pêcheur à pied



Récoltant d'algues de rives



Halle à marée



Port de débarquement



Port de débarquement secondaire



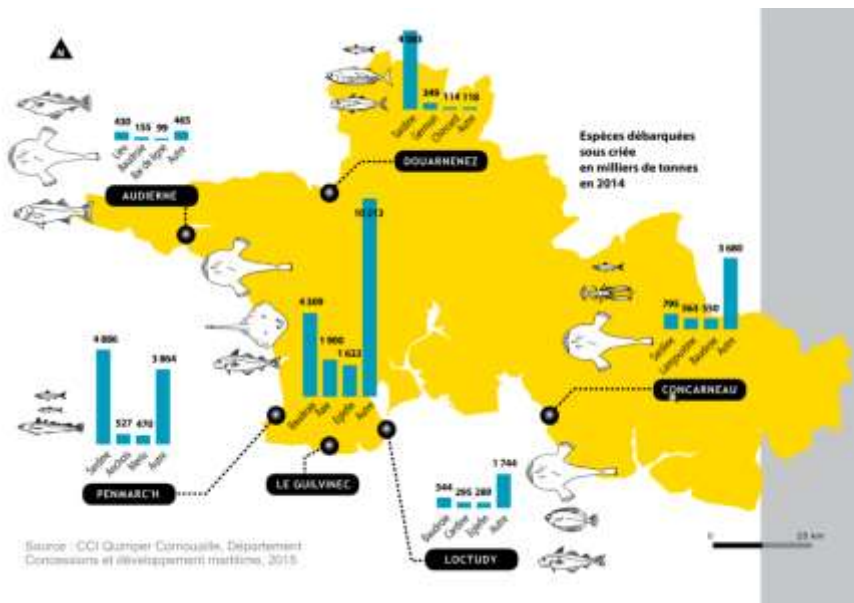
COMITÉ DÉPARTEMENTAL
DES PÊCHES MARITIMES ET DES ÉLEVAGES MARINS
DU FINISTÈRE

Ports de Cornouaille

20% de la pêche fraîche nationale

42 000 tonnes débarquées dans 6 criées cornouaillaises pour 130 millions d'euros

thon tropical : 80 000 tonnes pour environ 100 millions d'€



Données CCI Quimper-Cornouaille 2015



COMITÉ DÉPARTEMENTAL
DES PÊCHES MARITIMES ET DES ÉLEVAGES MARINS
DU FINISTÈRE

Une pêche diversifiée et durable





Zone de pêche des navires immatriculés dans le Pays de Cornouaille

CC
DES



VALPENA BZH 2014

Légende

- Limite des 12 milles
- Frontiere Nationale
- Trait de côte

Nombre de navires

	1.000 - 16.200
	16.200 - 31.400
	31.400 - 46.600
	46.600 - 61.800
	61.800 - 77.000

Nombre total de navires : 369



0 50 100 150 mn



Comité Régional des Pêcheurs Maritimes et des Éleveurs Marins du Finistère



Les produits dérivés maritimes proposés issus des fichiers des cartes marines du SHOM ne sont pas utilisables pour la navigation maritime. Ils ne remplacent pas les produits officiels d'un service hydrographique. Ces produits dérivés n'ont pas fait l'objet de vérification de la part du SHOM.

© SHOM - 2011 - reproduction interdite

Projection : WGS84 - Mercator
Conception : CRPMEM

Sources : GEBCO, OSM, SHOM -

Date de création : 2016-03-03

Espaces et contraintes dans les eaux proches de la Bretagne

Légende

Partenaire du CRPM de Bretagne (VALPENA)

■ Régions partenaires VALPENA

Zones naturelles

■ Projet N2000 au large (récifs)

■ Projet N2000 au large (Mammifères Marins Oiseaux)

■ MCZ (recommanded)

■ Natura 2000 SIC

▨ Natura 2000 ZPS

EMR

● Zones EMR

Parcs Naturel Marin

■ Parc Naturel Marin d'Iroise

■ Projet de PNM Normand Breton

Limites administratives

— Limite de la ZEE Française

⋯ Limite des 12 milles des eaux Françaises

■ Zones de cantonnement

Granulat Marin

■ Extraction de granulats marins

Grande Vasière

■ Grande Vasière

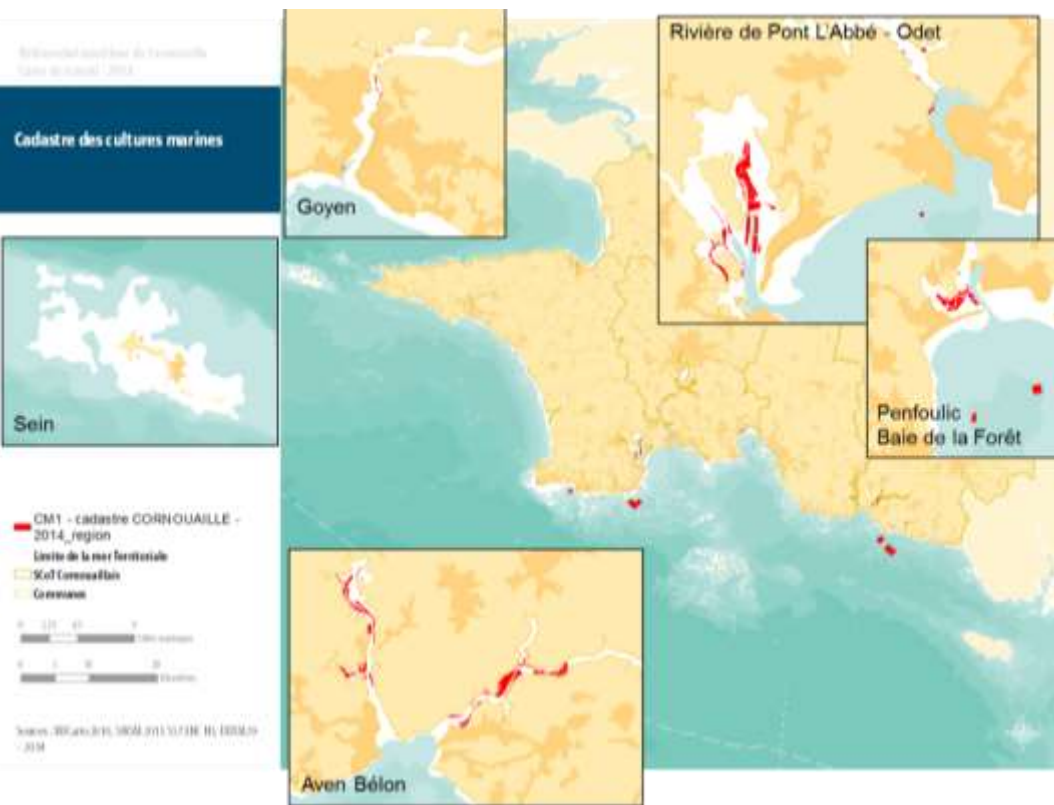




ENJEUX à 2020 : ENTREPRISES, EMPLOIS ET TERRITOIRE

- **Maintien des outils de production – Avenir des ports cornouaillais.** Un impératif de dialogue et de stratégie collective.
- **Maintien des apports** (navires cornouaillais et externes)
- **Valeur ajoutée, qualité et traçabilité**
- **Accompagnement à la transmission – reprise des entreprises**
- **Qualité de l'eau** et développement du phytoplanctons toxique
- **Sensibilisation** des élus, des citoyens et Amélioration de la **perception des activités halieutiques** par le grand public
- Enjeux liées à la mise en œuvre du FEAMP et de la PCP
- Valorisation du foncier portuaire

CANDIDATURE DLAL FEAMP CORNOUAILLE : Diagnostic CULTURES MARINES



Données clés :

- ~200 emplois directs à temps plein
- 2 bassins de production principaux
 - Aven Bélon : « historiques », terroir reconnu (« plate » du Bélon)
 - Rivière de Pont **l'Abbé** : **productions** assez diversifiées
- **Type d'établissements très hétérogène** (taille, équipements, circuits de **distribution ...**)
- **Dynamique d'installation de jeunes en cours**
- **Difficultés d'accès à l'espèce à terre** comme en mer

Tendances :

- Développement de nouvelles concessions (Odet, Goyen, Rivière Pont L'abbé), grâce à **l'amélioration du classement sanitaire des zones conchylicoles**
- Difficultés conjoncturelles (mortalités / huîtres) sur gros producteurs (Bélon)

CANDIDATURE DLAL FEAMP CORNOUAILLE :

Diagnostic CULTURES MARINES



Enjeux :

- Représentation des professionnels dans les instances territoriales, formation des futurs cadres de la profession
- Mutualisation d'un outil de purification pour accroître les revenus des professionnels non équipés
- Qualité de l'eau et interaction avec les bassins-versants (enjeu particulier sur les phytoplanctons toxiques)
- Accès aux concessions (dans un contexte d'ensablement des estuaires et d'un cadastre peu optimisé) + Acceptabilité sociétale des projets de concessions en eaux profondes
- Installation des jeunes - transmission des entreprises

UNION EUROPÉENNE
UNANIEZH EUROPA

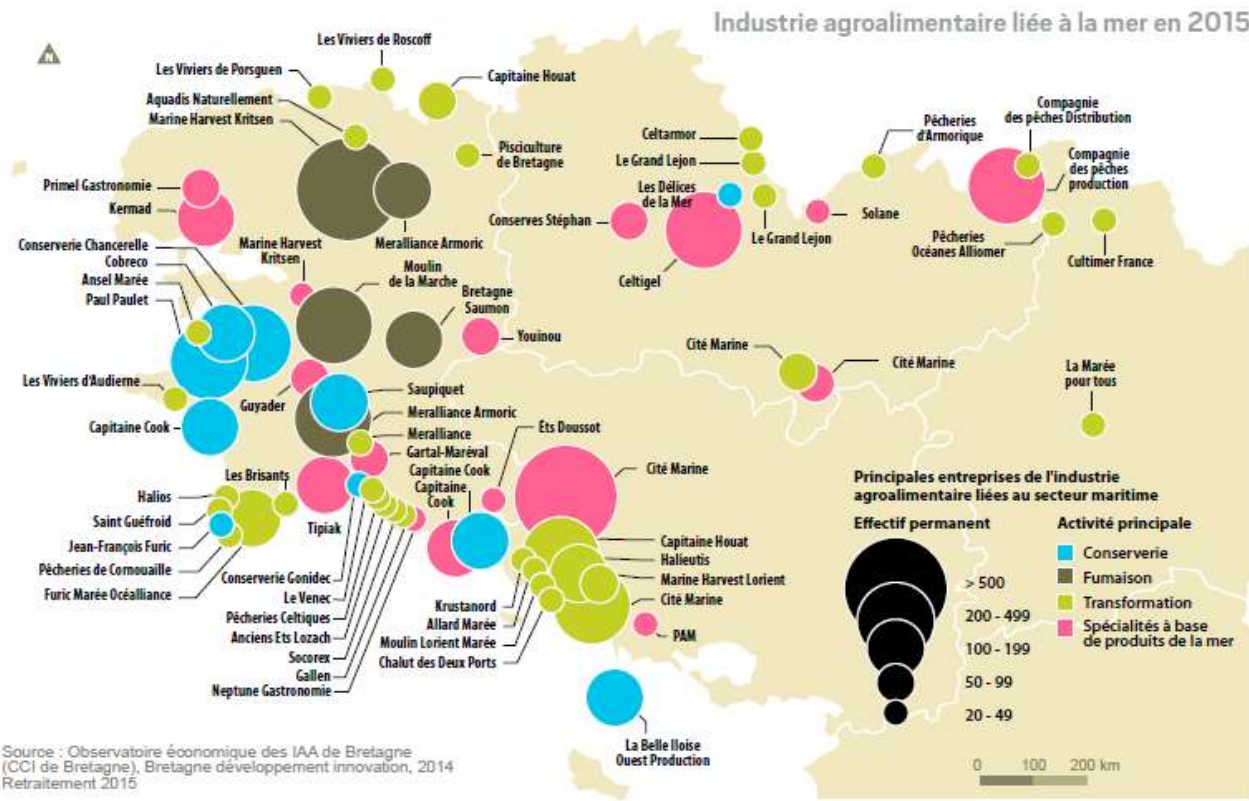


L'Europe s'engage
en Bretagne / Avec le Fonds européen
pour les régions maritimes et la pêche



2016

CANDIDATURE DLAL FEAMP CORNOUAILLE : Diagnostic TRANSFORMATION DES PRODUITS DE LA MER



700 emplois dans le mareyage ; 1 800 emplois en transformation (conserves, plats préparés, **biotechnologies ...**)

Tissus dense de mareyeurs et de conserveries en Cornouaille % région

- Tendances :
- Concentration progressive des établissements de mareyage (diminution des emplois)
 - Effectifs assez stables sur la transformation

CANDIDATURE DLAL FEAMP CORNOUAILLE :

Diagnostic TRANSFORMATION DES PRODUITS DE LA MER



Enjeux :

- Maintien des apports sous criées pour conserver le tissu dynamique de mareyage
- Accueil et accompagnement des entreprises sur le territoire
- Optimisation des flux logistiques (territoire périphérique)
- Diversification des débouchés : circuits de proximité, marchés de niche, innovation
- Valorisation des espèces locales et des coproduits
- Difficultés d'approvisionnement en local pour certaines espèces

CANDIDATURE DLAL FEAMP CORNOUAILLE :

Diagnostic – Approche « AFOM »

Analyse AFOM pour chaque axe ouvert
par la région Bretagne dans le cadre du
DLAL FEAMP

Résultat des travaux du COTECH

UNION EUROPÉENNE
UNANIEZH EUROPA



L'Europe s'engage
en Bretagne / Avec le Fonds européen
pour les régions maritimes et la pêche



2016

1

CONFORTER LA PLACE DES ACTEURS DES FILIERES DE LA PECHE ET DE L'AQUACULTURE DANS LA GESTION DES TERRITOIRES MARITIMES

ATOUS

Expérience de travail entre élus et professionnels (Axe 4 du FEP, démarches de GIZC, CCPBS)
Existence de plusieurs interprofessions territoriales dont une bonne partie a son siège basé en Cornouaille.

Conseil de développement : Commission Mer à l'échelle Cornouaille

FAIBLESSES

Difficulté d'entendre toutes les sensibilités au regard de la taille du territoire, les interprofessions ne recouvrent pas tout le territoire

Filière fragmentée dans la diversité de ses métiers, de plus en plus d'individualisme

Représentation (ou représentativité) des professionnels

Manque de préparation des futurs cadres

OPPORTUNITES

Emergence d'initiatives de structuration professionnelles / interprofessionnelles

Besoin d'échange et de rencontre exprimés par plusieurs acteurs (élus, professionnels de différentes filières)

Renouvellement des générations

MENACES

L'isolement et le repli sur soi dans un environnement de plus en plus ouvert

Pression **des autres usages (résidentiels, touristiques ...)**

Enjeux :

- **Constitution d'une commission mer et littorale représentative** de la diversité des métiers et du territoire, pour faire émerger des projets ayant un effet levier sur la Cornouaille
- Rassemblement des acteurs professionnels par pôle cohérent (thématique ou géographique), pour avoir des leaders

UNION EUROPEENNE
UNANIEZH EUROPA



L'Europe s'engage
en Bretagne

Avec le Fonds européens
pour les régions maritimes et la pêche



2016

2-1

PRESERVER LES ESPACES DEDIES AUX ACTIVITES HALIEUTIQUES, EN PERMETTANT LE PARTAGE AVEC LES AUTRES ACTIVITES ET USAGES

ATOUPS

Bande côtière offrant des possibilités de pêche et de cultures marines importantes

Nombreux ports (quais, terre-pleins et bâtiments proche de la mer) supports pour les métiers de la filière pêche - aquaculture

FAIBLESSES

Valorisation des espaces portuaires

Pas de gestion foncière globale pour les activités maritimes

OPPORTUNITES

Maintien du foncier dédié aux activités halieutiques (au sens large) ; et évolution de ce foncier pour répondre aux besoins de la production, du marché, et de nouvelles activités

Promotion de cette offre (foncier – immobilier)

Nouvelles activités de la croissance bleue : biotechnologies, aquaculture ...

Outils de planification

MENACES

Poids croissant des opposants au développement d'une économie productive (à terre, en mer)

Pression foncière, résidentielle et touristique face à des activités productives pas toujours visibles

Vulnérabilité des territoires littoraux vis-à-vis du changement climatique (érosion, submersion)

Enjeux :

- **Maintien et création d'espaces de production dédiés aux activités maritimes** : approche concertée des usages (en mer, à terre)
- **Sensibilisation des élus, des citoyens sur l'intérêt du développement d'activités maritimes durables**

UNION EUROPEENNE
UNANIEZH EUROPA



L'Europe s'engage
en Bretagne

Avec le Fonds européens
pour les régions maritimes et la pêche



2016

2-2

AMÉLIORER LA QUALITÉ DE LA RESSOURCE ET DES MILIEUX DE PRODUCTION

ATOUS

Forte biodiversité marine en « Mer de Cornouaille », support pour les activités halieutiques

Présence d'Aires Marines Protégées

Présence d'acteurs compétents pour la diffusion, les partenariats (MNHN, associations...)

Des SAGE en place, qui ont bien identifié l'enjeu «contamination microbiologique » (amélioration)

FAIBLESSES

Problématique des microalgues toxiques (pénalisent les activités halieutiques) : peu d'actions correctrices et pas d'anticipation

Sensibilisation des usagers (futurs pêcheurs, le grand public...) aux enjeux de développement durable

Beaucoup d'espaces de concertation dans le domaine de l'eau et des milieux marins : très chronophage pour les représentants professionnels et très technique

OPPORTUNITÉS

Education à l'environnement (tous publics)

Mis en œuvre de la DCSMM

Suivi de la qualité de l'eau au travers du plancton, sensibilisation sur les bassins-versant

Anticipation des effets du changement climatique sur les espèces halieutiques

MENACES

Désengagement de l'Ifremer

Lenteur pour faire évoluer les programmes des lycées maritimes (décisions des ministères).

Changement climatique et impacts sur la distribution des espèces

Enjeux :

- Qualité **de l'eau et sensibilisation sur l'interaction** avec les bassins-versants (enjeu particulier sur les phytoplanctons toxiques)
- Renforcement de la présence des professionnels dans les instances « eau et milieu marin »
- Education **à l'environnement** marin (professionnels et grand public)

UNION EUROPÉENNE
UNANIEZH EUROPA



L'Europe s'engage
en Bretagne

Avec le Fonds européens
pour les régions maritimes et le pêche



2016

2-3

CONTRIBUER A AMELIORER L'IMAGE DE LA PECHE ET DE L'AQUACULTURE SUR LE TERRITOIRE

ATOUPS

Diversité et richesse des métiers liés au maritime et au littoral

Rencontres possibles avec les professionnels sur les ports, les marchés

Présence de musées dédiés (Haliotika, Musée de la pêche, Port Musée ...)

FAIBLESSES

Capacité des professionnels à véhiculer une image positive de leur métier

Démarches de valorisation / promotion peu coordonnées

OPPORTUNITES

Sensibilité du consommateur à l'écologie, l'authenticité (messages sur la gestion de la ressource ...)

Leviers pour améliorer la biodiversité marine, au-delà de la gestion des pêches

Nouveaux outils numériques

Structuration et promotion **d'une** offre « grand public » en lien avec la mer (visites, films, **recettes**, ...)

MENACES

Poids de préoccupations environnementales et sociétales contre certaines activités de pêche, notamment les arts traïnants

UNION EUROPEENNE
UNANIEZH EUROPA



L'Europe s'engage
en Bretagne / Avec le Fonds européen
pour les régions maritimes et la pêche



2016

Enjeu :

- Amélioration de la perception des activités halieutiques par le grand public pour contribuer à leur pérennité

3-1

AUGMENTER LA VALEUR AJOUTÉE DES PRODUITS DE LA PÊCHE ET DE L'AQUACULTURE

ATOUS

Qualité, diversité, fraîcheur et importance des débarquements
Savoir-faire des professionnels
Réseau d'entreprises « biotechnologies » sur le territoire ayant une volonté de développement en local
Image du territoire (bout du monde ...)

FAIBLESSES

Des équipements et services portuaires pas toujours adaptés/ perfectibles (tri, stockage...)
Professionnels peu connectés au sein de la filière (pêche – marée, ...)
Périphéricité, logistique
Difficulté d'accès à des outils mutualisés
Attentes des consommateurs = poisson prêt à cuire, voire déjà cuisinés.. / pas forcément ce que l'on propose en Cornouaille

OPPORTUNITES

Nouvelles attentes des consommateurs : produits locaux et sains, économie numérique, Label ...
Mutualisation de la logistique et de moyens de production
Diversification des débouchés dans la valorisation des productions et des coproduits

MENACES

Fragilisation du tissu de mareyage avec la baisse des apports
Périphéricité, logistique
Pertinence et efficacité des labels ... ne pas les multiplier au risque de déstabiliser le consommateur

Enjeux :

- Maintien des apports, de la flotte
- Développement de la valorisation des produits de la mer locaux, adaptés aux nouvelles attentes des consommateurs
- Performance marketing et logistique
- Mutualisation des moyens

UNION EUROPÉENNE
UNANIEZH EUROPA



L'Europe s'engage
en Bretagne

Avec le Fonds européen
pour les régions maritimes et la pêche



2016

3-2

CONTRIBUER A LA DIVERSIFICATION DES SOURCES DE REVENUS DES PROFESSIONNELS PAR LE DÉVELOPPEMENT D'ACTIVITÉS COMPLÉMENTAIRES, INTÉGRER LES ACTIVITÉS DE PÊCHE ET D'AQUACULTURE DANS L'ÉCONOMIE TOURISTIQUE DU TERRITOIRE

ATOUS

Patrimoine maritime et métiers très riche

FAIBLESSES

Peu de professionnels veulent se diversifier

Saisonnalité des emplois

Réglementation contraignante pour embarquements sur les navires de pêche

OPPORTUNITÉS

Diversification des pêcheurs à pied (plantes halophiles ...)

Simplification de l'accès à des emplois maritimes et à d'autres emplois saisonniers (tourisme ...)

Mobilisation, mise en réseau, formation des professionnels du tourisme pour utiliser et améliorer

l'image des métiers et activités de pêche et aquaculture

Mise en tourisme du patrimoine et des métiers maritimes

Valorisation des productions locales au travers de la restauration

MENACES

Enjeux :

- Valorisation touristique des activités halieutiques par le réseau des professionnels du tourisme

UNION EUROPÉENNE
UNANIEZH EUROPA



L'Europe s'engage
en Bretagne / Avec les Fonds européens
pour les régions maritimes et la pêche



2016

3-3

PROMOUVOIR L'INCLUSION SOCIALE DANS LES FILIÈRES DE LA PÊCHE ET DE L'AQUACULTURE

ATOUTS

Salaires attractifs, des rythmes de travail intéressants en particulier en pêche hauturière (périodes de repos longues par rapport à un métier « classique »).

Métiers de passion, ayant une forte identité

FAIBLESSES

Métier parfois peu attractif car témoignages de marins qui souffrent d'un mauvais management à bord

Manque de lien et d'accompagnement entre les cédants et les potentiels repreneurs (entreprises de pêche et conchylicoles)

Formations de marins pêcheurs très techniques, pas de management or primordial pour que le métier soit attractif.

OPPORTUNITES

Mise **en place d'une** communication ciblée pour attirer des jeunes et des personnes en reconversion, vers la formation maritime

Mise **en place d'un dispositif d'accompagnement** à la transmission – reprise des entreprises sur le territoire

Pêche : des bateaux attractifs (neufs..) et **un bon management ...**

Identification de besoins collectifs en formation

MENACES

Enjeux :

- Attractivité des métiers
- Accompagnement à la transmission – reprise des entreprises
- Développement des emplois sur le territoire

UNION EUROPÉENNE
UNANIEZH EUROPA



L'Europe s'engage
en Bretagne

Avec le Fonds européen
pour les régions maritimes et la pêche

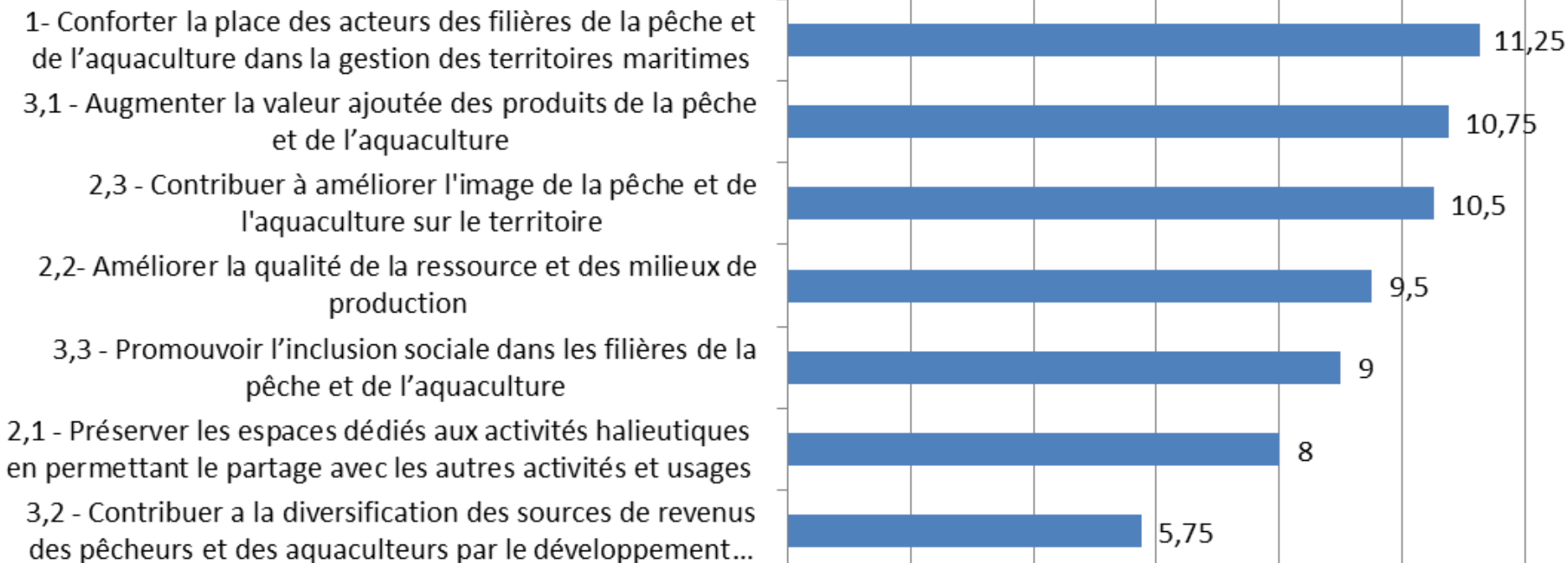


2016

CANDIDATURE DLAL FEAMP CORNOUAILLE :

Diagnostic – Validation des enjeux et priorisation

Axes opérationnels de la région : priorisation par le COTECH



UNION EUROPÉENNE
UNANIEZH EUROPA



L'Europe s'engage
en Bretagne / Avec les Fonds européens
pour les régions maritimes et la pêche



2016

Identification des pistes de projet – approche opérationnelle :

Ateliers du 17 mars

	Intitulé des ateliers	
9h30 – 11h00	Atelier 1 : Préserver les espaces dédiés aux activités halieutiques en permettant le partages avec les autres activités et usages	Atelier 2 : Améliorer la qualité de la ressource et des milieux de production (qualité de l'eau, pollutions marines, changement climatique ...)
11h30-13h00	Atelier 3 : Valoriser l'image de la pêche et de l'aquaculture sur le territoire	
14h00 – 15h30	Atelier 4 : Intégrer les activités de pêche et d'aquaculture dans l'économie touristique du territoire, contribuer à la diversification des sources de revenu des professionnels	Atelier 5 : Promouvoir l'inclusion sociale dans les filières de la pêche et de l'aquaculture
16h00 - 17h30	Atelier 6 : Augmenter la valeur ajoutée des produits de la pêche et de l'aquaculture	

UNION EUROPEENNE
UNANIEZH EUROPA



L'Europe s'engage
en Bretagne / Avec le Fonds européen
pour les régions maritimes et la pêche



2016

CANDIDATURE DLAL FEAMP CORNOUAILLE :

Plan de financement des fiches action

- Dans la maquette financière, on doit flécher les **contreparties publiques** au financement FEAMP. Est attendue une **lettre d'intention** des cofinanceurs.

– Potentiellement :

- Département
 - Région
 - Etat ?
 - EPCI ?
- Faire une demande officielle pour les solliciter et avoir une lettre d'intention*

Gouvernance

2 scénarios de gouvernance
lorsque le programme « DLAL FEAMP » sera
opérationnel ?

UNION EUROPÉENNE
UNANIEZH EUROPA

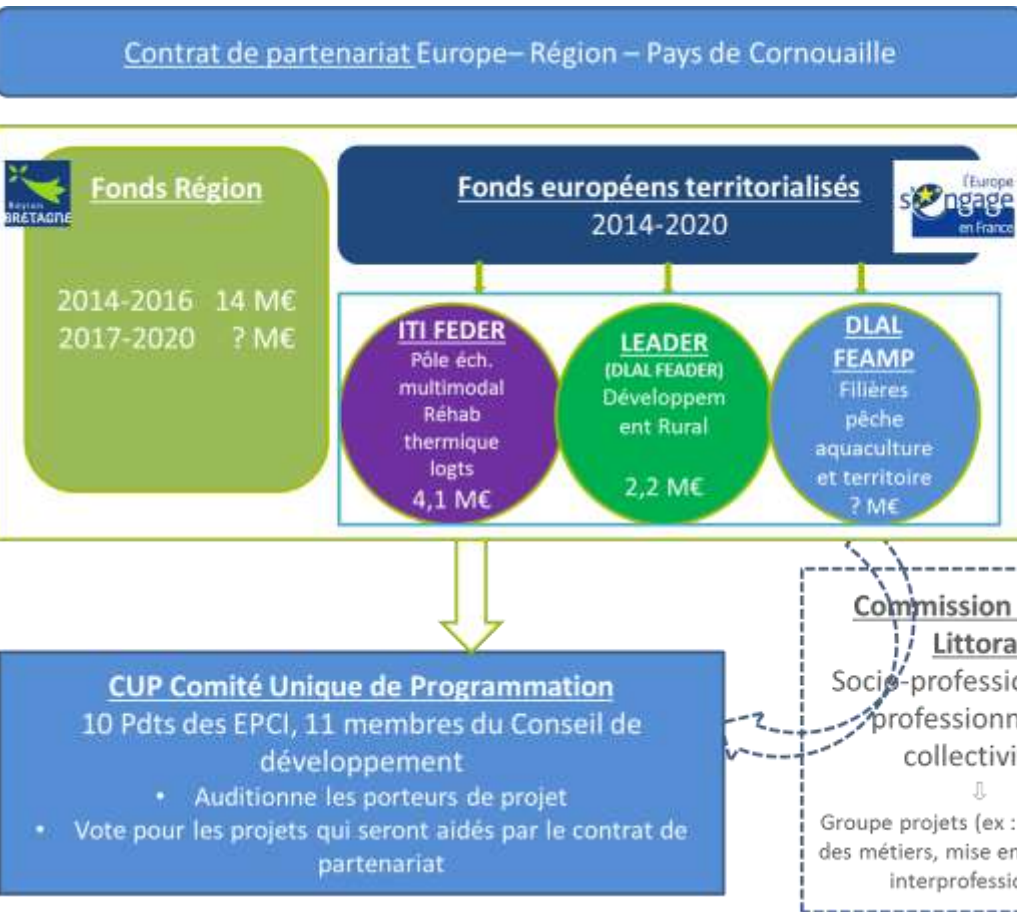


L'Europe s'engage
en Bretagne / Avec le Fonds européen
pour les régions maritimes et la pêche



2016

Gouvernance – Circuit de gestion à imaginer



Commission mer et littoral (CML) :

- Composée majoritairement **d'acteurs privés**. Environ 25 membres.
- Intervient en amont du CUP : échanges entre les acteurs du territoire, émergence de projets, **suivi de l'utilisation des fonds, avis sur les projets ...**

Scénario 1 (celui proposé par la région) :

- Le porteur vient présenter son projet en CML
- La CML émet un avis **d'opportunité** sur le projet ;
- un rapporteur (membre du Conseil de Développement) vient présenter le projet et la décision de la CML au CUP

Scénario 2 :

- **La CML reçoit le porteur de projet, oriente le projet si besoin, pour qu'il soit cohérent avec la stratégie du pays**
- **Le porteur présente son projet en CUP pour l'avis d'opportunité**

UNION EUROPÉENNE
UNANIEZH EUROPA



L'Europe s'engage
en Bretagne



Quimper
Cornouaille
Développement

2016

Point d'information



– Objectif de l'étude :

- Face aux difficultés d'émergence d'un certain nombre de projets ayant besoin de la ressource eau de mer (pompage, ...) - volonté de **recenser l'offre existante (en mer et à terre), et de prospecter de nouveaux sites.**
 - Dimension marketing territorial.
 - Nécessitera une mise à jour de l'outil, et une mise en lien des porteurs de projet avec les bons interlocuteurs.

– Gouvernance :

- Pilotage : Investir en Finistère
- COPIL : 3 pays, 3 CCI, CD29, DDTM, Campus Mondial de la Mer
- lien avec les EPCI, acteurs locaux : entretiens bilatéraux + réunion des EPCI à l'échelle des pays

– Financement :

- Partagé entre les 3 pays (Brest / Cornouaille / Morlaix)
- Investir en Finistère (~ 30 %) + contrats de partenariat (~50%) + fonds propres de QCD pour la Cornouaille (prévu au budget 2016)



Point d'information

Conférence régionale de la mer et du littoral

Présidée par les Préfets maritime et de région, et le Président du CRB. La 20^{ème} a lieu le 1^{er} avril. Plusieurs groupes de travail se réunissent :

- **EMR** (depuis 2012):
 - anticipent les phases **d'appels d'offres** nationaux sur la planification des EMR
- **Economie maritime** (depuis 2015) :
 - 2016 : phase pilote avec Lorient et Brest ; 2017 : méthode sera **opérationnelle pour un suivi de l'emploi maritime sur toute la Bretagne** + des zooms sectoriels.
- **Dragages** : nouveau groupe de travail début 2016
 - Un enjeu en Cornouaille.
 - **Le CD29 (Autorité Portuaire d'une partie de nos ports) y participe.**

Positionnement QCD sur ces 2 derniers sujets ?

Point d'information

Vigipol

- Vigipol :
 - 117 communes du littoral breton, les départements du Finistère, des Côtes **d'Armor et de la Manche**, la région Bretagne.
 - Défend les intérêts de ses adhérents face aux risques liés au trafic maritime au large des côtes bretonnes, au travers de missions de prévention des accidents, de préparation des collectivités à la gestion des pollutions et de réparation des dommages
- Veulent étendre leur territoire à la Bretagne Sud => Campagne de sensibilisation
 - **S'appuient sur la région et les pays (échelle de sensibilisation)**
 - Souhaitent démarrer par la Cornouaille avec une présentation aux élus entre mi mai et mi juin 2016 (17h30 – 19h30)



Loi NOTRe et Ports



Loi NOTRe et Ports Echange

Actuellement, le CD 29 est autorité portuaire des ports de pêche, trafic passager, commerce, CRN en Cornouaille. La CCI est gestionnaire de la majorité de ces ports, **jusqu'au 31/12/2017.**

- Ce que prévoit la loi NOTRe (concerne les ports dont l'autorité portuaire est le département, ou un groupement dont fait partie le département)

Avant le 31 mars 2016 :

- toute collectivité ou groupement de collectivités peut se positionner pour demander au Département de devenir autorité portuaire
- Le Département peut demander à garder sa compétence
- Si candidature multiple : syndicats mixtes privilégiés
- Si absence de candidature => transfert de compétence à la Région

Transferts opérés au 1^{er} janvier 2017

- Montée en compétences de la Région (loi NOTRe et Fonds UE) :

- Montée en compétence sur les ports et le développement économique
- Gestion du FEAMP par la Région : 8,5 M€ réservés aux ports de pêche => la Région rédige un PROEPP - **Plan Régional d'Organisation et d'Equipe ment des Ports de Pêche**

Merci de votre participation

Prochaine commission le ...