

Les rendez-vous de l'agriculture

Souhaitez-vous des paysans sur votre territoire ?

28 février – 9 mars 2011

aGRICULTURES
& TERRITOIRES
CHAMBRE D'AGRICULTURE
FINISTÈRE

vendredi 18 février 2011



- **L'agriculture au cœur du développement de vos territoires**
- **Point de conjoncture agricole**
- **Les leviers sur lesquels nous pouvons agir ensemble**

vendredi 18 février 2011

L'agriculture au cœur du développement de vos territoires



vendredi 18 février 2011

3

Economie



La Bretagne, 1ère région agricole française

- **Agriculture** : 8,3 milliards d'€ de chiffre d'affaire (1ère région)
1,9 milliards d'€ de valeur ajoutée (dans les 5 premières régions)
- **Agroalimentaire** : 20 milliards d'€ de chiffre d'affaire dont 3 milliards à l'export

Force économique des territoires

- **Dans une commune rurale** du pays de Cornouaille, (30 exploitations en moyenne) une PME de 64 emplois (ETP) et 8 millions de chiffre d'affaire

Des produits de proximité, en quantité et en qualité

- **Bretagne** : 80% des exploitations engagées dans une ou plusieurs démarches qualités.

vendredi 18 février 2011

4



30% des emplois

- **Bretagne** : Une exploitation génère 5 emplois directs. Soit **170 000** emplois directs pour la région
- **Pays de Cornouaille** : 2 533 exploitations génèrent **12 665** emplois

Plus largement par ses effets induits, l'agriculture génère **30 %** des emplois des entreprises bretonnes.

Source Jean Ollivro, géographe, président de Bretagne Prospective – <http://.bretagne-prospective.org>

L'agriculture fait partie du patrimoine breton

- Les racines de la culture bretonne
- Le développement de la région : plan routier breton, Brittany Ferries, etc.

Environnement



Mise aux normes : des investissements colossaux

- **18 500** exploitations bretonnes ont réalisé leur mise aux normes
- **450** stations de traitement des effluents d'élevage
- **1 milliard d'€** financés à plus de 70% par les agriculteurs

Une profonde évolution des pratiques agricoles

Fertilisation raisonnée, couverts végétaux, bandes enherbées, suppression des molécules phytosanitaires les plus dangereuses, plan Ecophyto,...

La Bretagne 1ère région française pour l'environnement

Investissements les plus importants
Baisse des taux de nitrates (**20 %**) la plus forte



Le paysage de la Bretagne

→ **Bretagne** : 182 500 km de haies et talus

→ **Finistère** : 60 000 km

(Agreste juin 2010)

Un gisement de projets énergétiques

→ Méthanisation, cogénération, photovoltaïque, bois énergie,...

vendredi 18 février 2011

7

Point de conjoncture agricole



LAIT - PORC

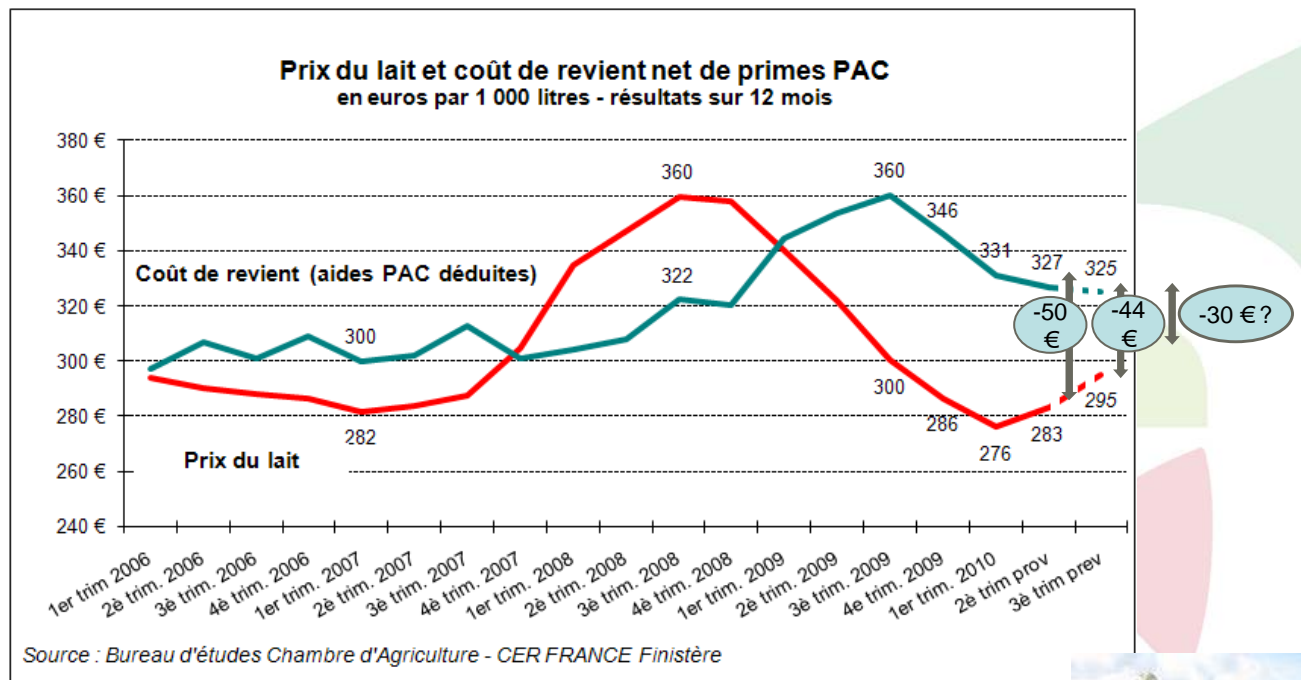


vendredi 18 février 2011

8

Filière Lait

Après la crise 2009, un écart qui se réduit en 2010



vendredi 18 février 2011



Filière porc, une succession de crises depuis 2007



- **2007** : crise de l'offre (surproduction mondiale)
- **2008** : crise des coûts de production (flambée des cours des matières premières)
- **2009** : crise de la demande suite à la récession économique mondiale et à un écart de parité €/ \$,
Malgré la baisse du prix de l'aliment, des cours insuffisant pour « se refaire »
- **2010** : nouvelle flambée des céréales
Hausse de 40% depuis juin : augmentation du coût de revient de +30 cts €/kg porc



Une situation totalement inédite

vendredi 18 février 2011

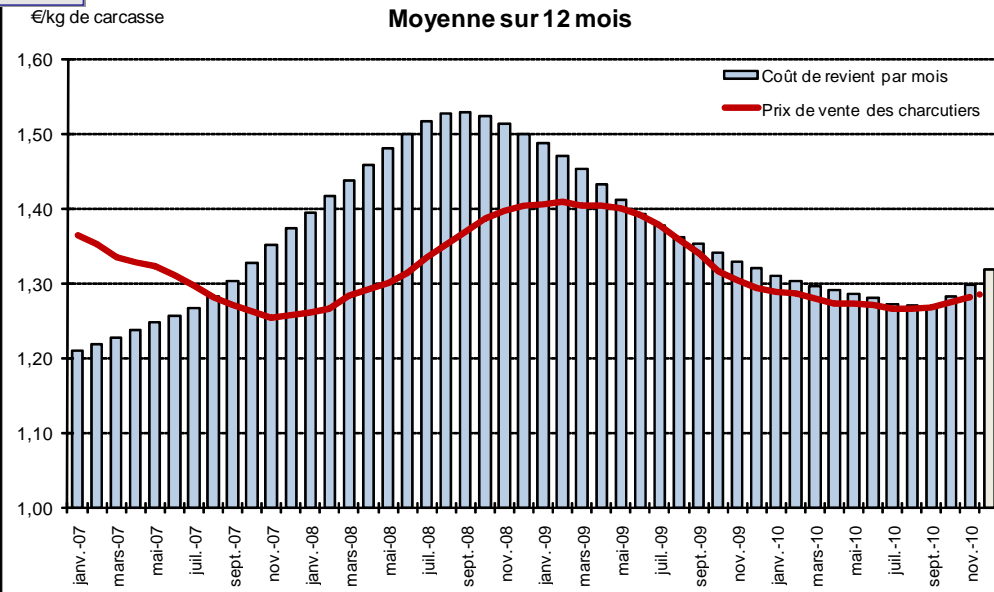
Coût de revient et prix de vente

une succession de crises totalement inédite



Situation sur 12 mois

Coût de revient et Prix de vente Moyenne sur 12 mois



Source : Bureau d'études Chambre d'agriculture - CER France Finistère

Flambée du prix des céréales de 40% depuis 6 mois

→ le coût de revient atteint à nouveau les **1,55€/kg** de carcasse.

Pas de récupération des pertes cumulées en 2007-2008

vendredi 18 février 2011

11

Les leviers sur lesquels nous pouvons agir ensemble



vendredi 18 février 2011

12

Des leviers qui reposent sur 6 objectifs



1. Assurer la compétitivité des exploitations agricoles
2. Renforcer la valeur ajoutée et adapter les filières aux marchés
3. Assurer le renouvellement des actifs
4. Conforter l'emploi en agriculture
5. Promouvoir une agriculture écologiquement intensive
6. Préserver le foncier agricole

vendredi 18 février 2011

13

1. Assurer la compétitivité des exploitations agricoles



vendredi 18 février 2011

14

Une priorité : des prix rémunérateurs



Aides PAC = 6% du produit agricole

Fluctuation des prix = de 9 à 12%

La production agricole bretonne : 7 à 8 milliards d'€

Auxquels s'ajoutent les aides PAC (1er pilier) : 0,56 milliard d'€, soit 6 à 7 % du total

Fluctuation des prix agricoles :

- Entre 2007 et 2008 : + 9 % soit + 0,7 milliard d'€
- Entre 2008 et 2009 : - 12 % soit - 1 milliard d'€

Assurer la compétitivité des exploitations agricoles



Accompagner l'adaptation des exploitations

- Coûts de revient, choix des systèmes de production

Mieux gérer les risques

- Fiscalité agricole, outils assurantiels

Lutter contre les distorsions de concurrence

- Sociales, fiscales, environnementales, sanitaires et monétaires

Lutter contre la volatilité des matières premières et la spécialisation

- Sommet du G20, partenariats céréaliers/éleveurs ?

Développer les productions d'énergie

- Co-génération, méthanisation, photovoltaïque, chaudières bois



2. Renforcer la valeur ajoutée et adapter les filières aux marchés



vendredi 18 février 2011

17

Redonner du pouvoir aux producteurs et agir pour la gestion et la régulation des marchés



Récupérer les gains de productivité

réalisés par les producteurs, faute de quoi, les entreprises seront confrontées à une baisse des volumes de production

Développer les organisations de producteurs

(OP et AOP) à l'échelon territorial pertinent

Faire fonctionner l'observatoire des marges et des prix

Exiger la mention d'origine géographique des produits

vendredi 18 février 2011

18

Utiliser toutes les potentialités des marchés



Développer des stratégies et de la cohésion entre IAA

pour la transformation et la commercialisation des produits

Promouvoir la consommation des produits agricoles et agroalimentaires bretons dans notre région et notamment en restauration hors foyer

vendredi 18 février 2011

19

Circuits courts : définitions



Circuit court :

- Vente directe au consommateur final : marché, vente à la ferme
- Un seul intermédiaire : vente dans des réseaux de proximité (commerce de proximité, restaurant, artisan, GMS...)

Circuit de proximité :

- 2 intermédiaires ou plus

vendredi 18 février 2011

20



Un secteur qui se développe

- Plus de 500 exploitations en circuit court et 100 en agrotourisme
- 20% des installations aidées en 2010
- 2,3 UTH en moyenne par exploitation

Mais qui a aussi ses limites

- Les bretons ne consomment que 7% de ce que l'agriculture bretonne produit
- Les circuits courts resteront une activité complémentaire

3. Assurer le renouvellement des actifs agricoles



Favoriser l'installation des futurs agriculteurs



La Chambre d'agriculture accueille, renseigne et accompagne les candidats quel que soit leur projet, leur origine, leur âge et leur démarche d'installation (aidée ou non aidée)

Finistère en 2010 :

190 Plans de Professionnalisation Personnalisés

324 contacts

127 installations aidées

+ environ 45 installations non aidées

vendredi 18 février 2011

23

Les installations dans votre territoire



Dossiers agréés en CDOA* en 2008/2009/2010 : 375

Pays	Communauté de communes	Nb Installations
Pays de Cornouaille	Pays de Quimperlé	27
	Concarneau Cornouaille	18
	Pays de Châteaulin et du Porzay	12
	Quimper Communauté	10
	Pays Glazik	8
	Cap Sizun	7
	Haut Pays Bigouden	7
	Pays de Douarnenez	4
	Pays Bigouden Sud	3
	Pays fouesnantais	3

CDOA : Commission Départementale d'Orientation Agricole

vendredi 18 février 2011

24

Installer les porteurs de projets sur des exploitations viables et vivables



Rechercher équilibre économique + charge de travail acceptable + environnement préservé

Quel que soit le système de production

Anticiper la transmission

- Evaluer les perspectives d'installation sur les exploitations à céder et mettre en relation cédants et repreneurs (RDI)
- Le travail de l'ADASEA se poursuit dans le cadre de l'ODASEA

Estimer la valeur économique

et favoriser la transmission sur cette base

Coordonner l'ensemble du dispositif d'accompagnement des porteurs de projet d'installation en agriculture (PPP)

Permettre la transmission progressive avec des capitaux maîtrisés par les agriculteurs



Favoriser

- la transmission sur la base de la valeur économique
- la préservation et la gestion du foncier agricole pour la production
- le maintien de taux préférentiels à l'installation

Du fait de l'importance croissante de besoins en capitaux,

Rechercher toutes formules de création-reprise avec des fonds gérés par la profession



4. Conforter l'emploi en agriculture



vendredi 18 février 2011

27

Favoriser l'attractivité des métiers



Promouvoir les métiers et les formations

En production agricole : collégiens, lycéens, demandeurs d'emploi souhaitant se reconvertir

Renforcer l'information des « acteurs relais »

Sur les emplois et les métiers en agriculture

Réalisations 2010 de la Chambre d'agriculture (*)

- Scolaires : 30 actions, 526 jeunes
- Acteurs relais : 6 journées de formation, 93 personnes
- Demandeurs d'emploi : 68 opérations, 617 personnes

**L'AEF réalise également les actions d'information sur les métiers*

vendredi 18 février 2011

28



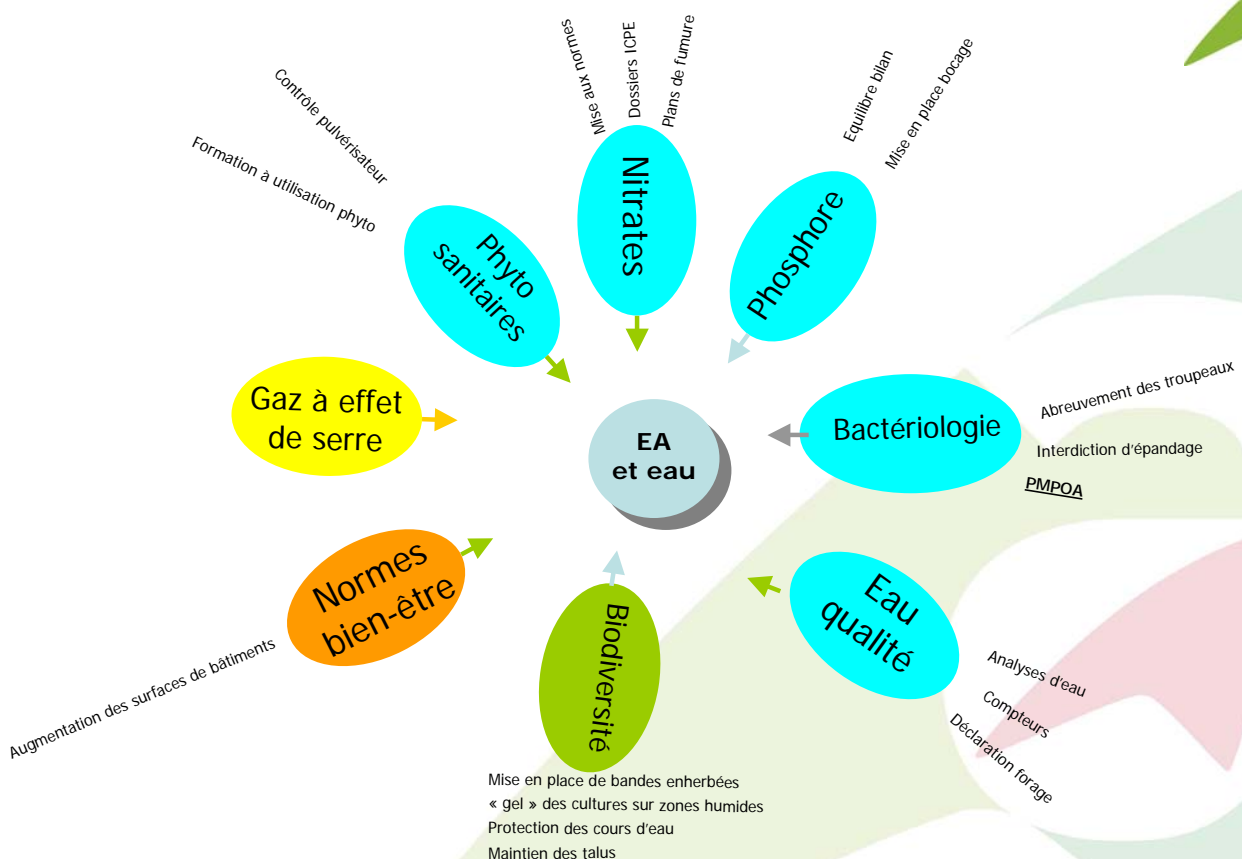
5. Promouvoir une agriculture écologiquement intensive



vendredi 18 février 2011

29

Les agriculteurs agissent pour l'environnement



vendredi 18 février 2011

30

Pour une exploitation moyenne

	Thème	Ce que cela signifie	Coût pour l'agriculteur
Nitrates	Mise aux normes		40 000 €
	Plan de fumure		600 €
	Dossiers ICPE		25 000 €
Phosphore	Equilibre bilan	25 ha supplémentaires/plan d'épandage	
	Mise en place bocage	5 km par exploitation à entretenir	
Bactériologie	Abreuvement des troupeaux	Equipped en pompes de prairies	
	Interdiction d'épandage		
Biodiversité et conditionnalité PAC	Maintien des talus		
	Protection des cours d'eau		
	« gel » des cultures sur zones humides		
	Mise en place des bandes enherbées	4 ha	
Normes bien-être	Augmentation des surfaces de bâtiments		
Eau – qualité	Déclaration forage	Faire un document d'incidence	8 000 €
	Compteurs		
Diagnostic phyto			500 € hors taxe

Projet à compléter

vendredi 18 février 2011

31

Contrôles

- 1787 contrôles en 2009
- Dont 715 sur l'environnement
- 92% de conformité (variable selon les thèmes)

Domaine environnement

- RSD : 86% des contrôles conformes
- ICPE : 37 % des contrôles conformes
50% de rappels réglementaires

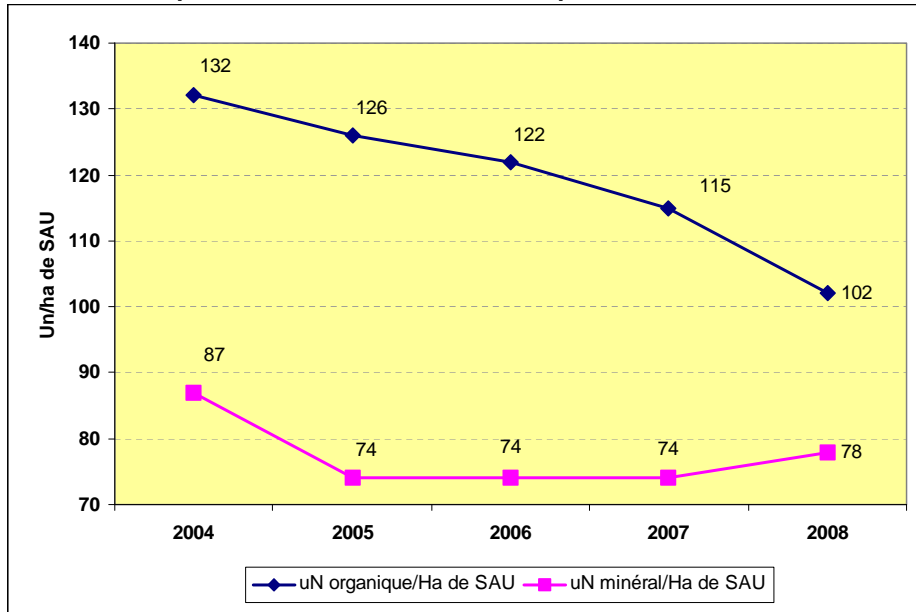
vendredi 18 février 2011

32

Nous concilions agriculture productive et protection de l'environnement



Quantité d'azote épanchée = -18% depuis 2004 (données BDE 29)

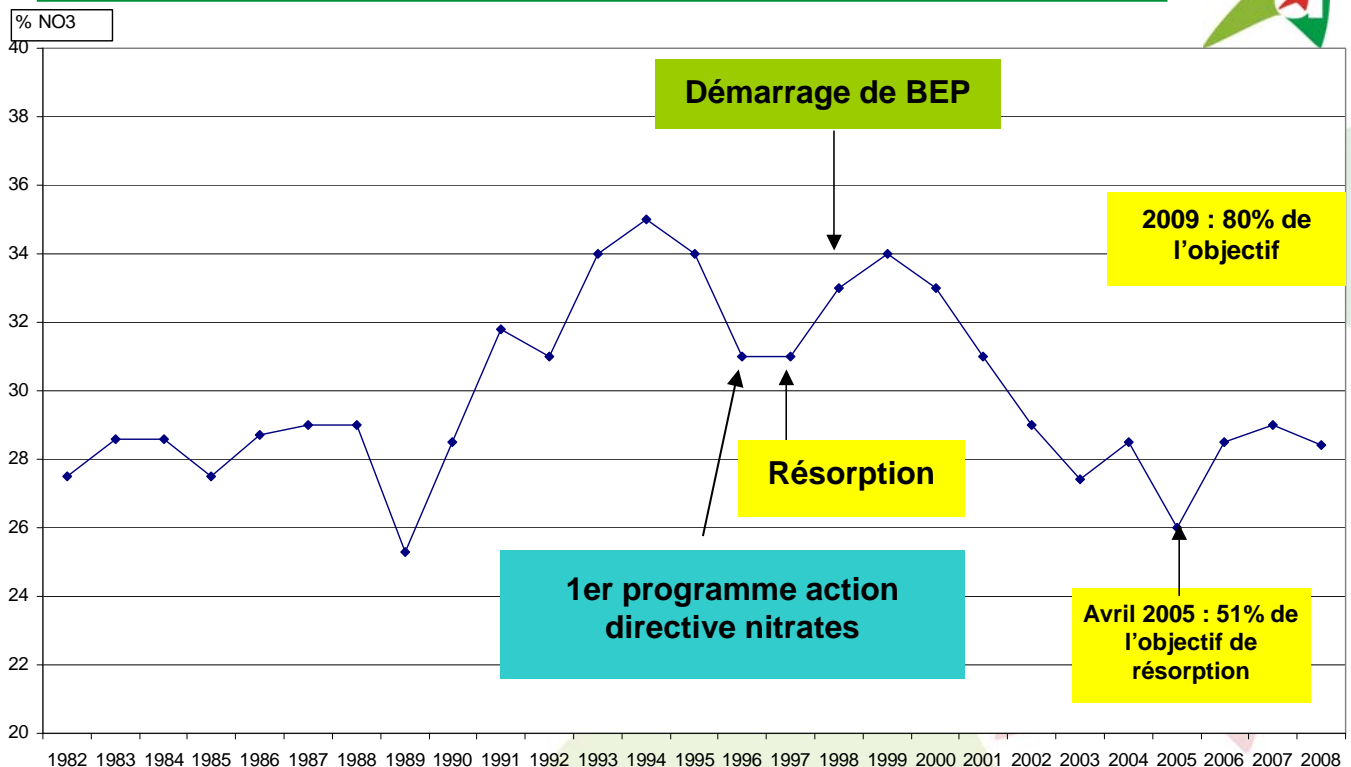


De même, les produits phytosanitaires dans l'eau sont en baisse et les fréquences de détection de plus en plus rares

vendredi 18 février 2011

33

Nous concilions agriculture productive et protection de l'environnement



Les efforts des agriculteurs ont permis d'inverser la tendance : baisse du taux de nitrates dans les cours d'eau de 20% depuis 10 ans

vendredi 18 février 2011

Source DDASS 29

34



Mesurer le plein effet des réglementations en cours
avant d'envisager de nouvelles réglementations.

Favoriser l'utilisation des engrais organiques pour réduire les achats d'engrais minéraux

- En faisant évoluer les réglementations
- En facilitant le développement de la méthanisation pour en faire des projets de territoire

Réduire le délai d'instruction des dossiers d'autorisation et simplifier les procédures
dans les SAGE, le parc marin d'Iroise, ...



6. Préserver le foncier agricole



Limiter la consommation de surfaces agricoles



Valoriser les données de l'observatoire du foncier

ex : l'urbanisation a consommé 5400 ha entre 2002 et 2008

Réhabiliter les friches industrielles avant d'utiliser le foncier agricole pour créer de nouvelles zones commerciales

Taxer les changements de destination des terres agricoles

Favoriser la densification de l'habitat

Optimiser l'organisation du foncier



Rendre obligatoire la réalisation d'un diagnostic agricole avant de définir les documents d'urbanisme.

Favoriser l'utilisation agricole des réserves foncières

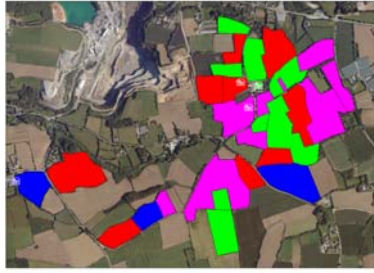
Favoriser la création de cellules foncières dans les communes

Encourager la participation des agriculteurs dans les instances locales : PLU, SCOT

Encourager les échanges parcellaires et accompagner les agriculteurs (94 échanges en 2009)

Mes parcelles sans tabou, j'échange pour gagner

Campagne d'année 2011 des Chambres d'agriculture de Bretagne



10 ha de maïs à 10 kms = 67 h sur la route

(43 h pour cultiver)

Sensibiliser aux intérêts du regroupement
agriculteurs, partenaires, collectivités

- diminution des coûts de production
- amélioration des conditions de travail
- Préservation de l'environnement

Amplifier l'accompagnement des
agriculteurs

- Portes ouvertes en juin, guide pratique



Enjeux : **la durabilité** des exploitations et des systèmes

vendredi 18 février 2011

39



Conclusion

vendredi 18 février 2011

40



Stratégique pour l'alimentation, l'entretien et l'occupation de l'espace

D'ici 2050, la population mondiale passera de 6 à 9 milliards. Pour les nourrir, il faudra doubler la production agricole

La réapparition des émeutes de la faim confirme que « Quels que soient les scénarios de développement de l'agriculture dans le monde, les questions de sécurité alimentaire et d'environnement renvoient toujours à la question de **la régulation du marché** »

Agrimonde – programme INRA/CIRAD



Un secteur stratégique pour l'emploi,

Des pratiques en profonde mutation depuis 15 ans

qui portent leurs fruits. Continuer à se mobiliser pour construire une agriculture compétitive à haute qualité environnementale,

Répartition de la valeur ajoutée au sein des filières

Une réflexion à mener pour obtenir des prix rémunérateurs, Indispensable pour la région bien avant la question des aides

Défense de notre économie

Un pacte économique et agroalimentaire breton



- **Un enjeu pour la vitalité économique, les emplois et la création de valeur**
- **Une activité indispensable pour l'entretien des paysages et la biodiversité,...**
- **Notre demande aux maires**
Rendre visite à tous les agriculteurs qui s'installent où qui ont un projet



Données annexes

Force économique des territoires



Une commune rurale moyenne...

Pays	Nb exploitations	CA	Emplois
Centre Ouest Bretagne	31	8 M€	57
Pays de Brest	25	6,5 M€	76
Pays de Cornouaille	31	8 M€	64
Pays de Morlaix	35	9 M€	90

vendredi 18 février 2011

51

Force économique des territoires



	Nb exploitations	Emplois directs
Pays Centre Ouest Bretagne	1 109	5 545
Pays de Brest	2 023	10 115
Pays de Cornouaille	2 533	12 665
Pays de Morlaix	2 085	10 425

vendredi 18 février 2011

52

Favoriser l'installation des futurs agriculteurs



Pays	Communauté de communes	Nb Installations
Morlaix	Pays de Morlaix	52
	Baie du Kernic	21
	Pays léonard	21
	Pays de Landivisiau	17

vendredi 18 février 2011

53

Favoriser l'installation des futurs agriculteurs



Pays	Communauté de communes	Nb Installations
Pays de Cornouaille	Pays de Quimperlé	27
	Concarneau Cornouaille	18
	Pays de Châteaulin et du Porzay	12
	Quimper Communauté	10
	Pays Glazik	8
	Cap Sizun	7
	Haut Pays Bigouden	7
	Pays de Douarnenez	4
	Pays Bigouden Sud	3
	Pays fouesnantais	3

vendredi 18 février 2011

54

Favoriser l'installation des futurs agriculteurs



Pays	Communauté de communes	Nb Installations
Brest	Pays d'Iroise	31
	Pays de Landerneau-Daoulas	22
	Plabennec et les Abers	17
	Communauté Urbaine de Brest	16
	Lesneven Côte des Légendes	10
	Presqu'île de Crozon	5
	Aulne maritime	4

vendredi 18 février 2011

55

Favoriser l'installation des futurs agriculteurs



Pays	Communauté de communes	Nb Installations
Pays Centre Ouest Bretagne	Pays de Chateauneuf	18
	Yeun Elez	18
	Régione de Pleyben	10
	Poher	8
	Monts d'Arrée	7

vendredi 18 février 2011

56