



Mobilités touristiques et accueil des  
visiteurs sans voiture :  
Quelles opportunités en Cornouaille ?



Destination  
Quimper cornouaille

Bretagne

Introduction par Roger Le Goff

## **Diagnostic des Mobilités touristiques en Cornouaille, premiers constats**

*Anne-Claire Urvoas (Destination Quimper Cornouaille - AOCD)*

## **Table ronde, Demain, ce qui va changer ?**

**Nouvelle grille de trains et opération Porte à Porte**     *Serge Leroux (SNCF)*

## **Une initiative régionale – En Bretagne sans MA Voiture**

*Sophie Plassart (ADEME) / M. Frère (Hôtel du Port-Rhu) / Jean-Marc Birrer (CRT Bretagne)*

## **En Finistère, bonnes pratiques**

*Lukaz Sounn (ADT Finistère Tourisme)*

## **Retours d'expériences**

*Vélos électriques sur la Destination Brocéliande / Séjours sans voiture par FunBreizh*

Conclusion par Pierre Plouzennec

*Introduction*

**Roger Le Goff**

Destination  
Quimper Cornouaille

Bretagne



# Quelles mobilités touristiques en Cornouaille ?

*Restitution des premières conclusions du diagnostic*

Destination Quimper Cornouaille

12 octobre 2016

Destination  
Quimper Cornouaille

Bretagne



# Tourisme & mobilité : quels enjeux ?



**Une Destination en périphérie,  
éloignée des principaux bassins  
émetteurs de population touristique**

**Quelques points de repères :**

En moyenne, 29% des dépenses sont liées au transport lors des séjours touristiques des Français

Plus de 90% des touristes venant dans le Finistère utilisent la voiture

Les Parisiens privilégient le train pour rejoindre le Finistère

74% des Français veulent diversifier leurs modes de déplacements d'ici 2019

*SOURCES : Insee, DGCIS, Comptes satellites du tourisme régionalisés 2011 ; MORGOAT Enquête tourisme 2005 ; FNE, 2016.*

Destination  
quimper cornouaille  
Bretagne

# Accéder à la Cornouaille

Destination  
Quimper Cornouaille

Bretagne



# Accès à la Cornouaille

Nombre de voyages tous trains à destination ou en provenance des gares de la Destination

Gare	TGV	TER	Total
Quimper			904 000
Quimperlé	267 000		
Rosporden	143 000		
Chateaulin	45 200		
Bannalec	21 500		

Nombre de passagers aéroport de Quimper



□ Gare TGV

○ Halte TER

— Voie express

— Liaison principale

— Liaison secondaire

Trafic moyen journalier annuel

17 744 Flux entrants

17 942 Flux sortants

⚓ Port de plaisance structurant

⚓ Port ou mouillage

10 km



Fonds de carte : BD Topo, IGN 2015

Sources : NEF/DDTM29 - 2014, Direction Régionale de la SNCF,

Conseil Régional de Bretagne, Aristote - 2014

CCI Bretagne - 2015, DIR OUEST - 2015

Destination  
Quimper cornouaille

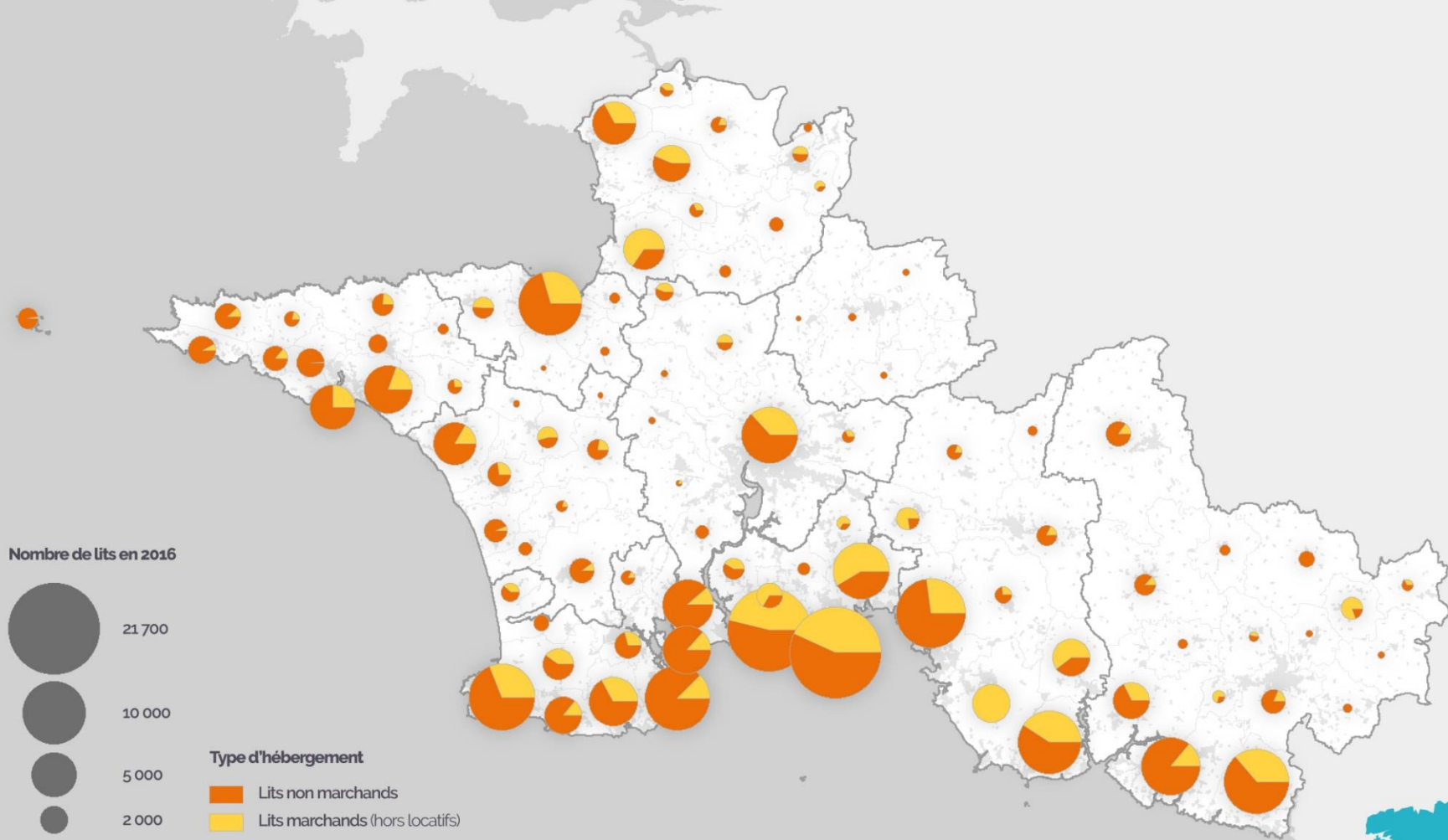
Bretagne

# Les besoins de mobilité générés par l'offre touristique

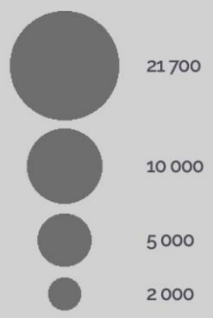




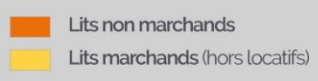
# Pôles d'hébergements en Cornouaille



Nombre de lits en 2016



Type d'hébergement

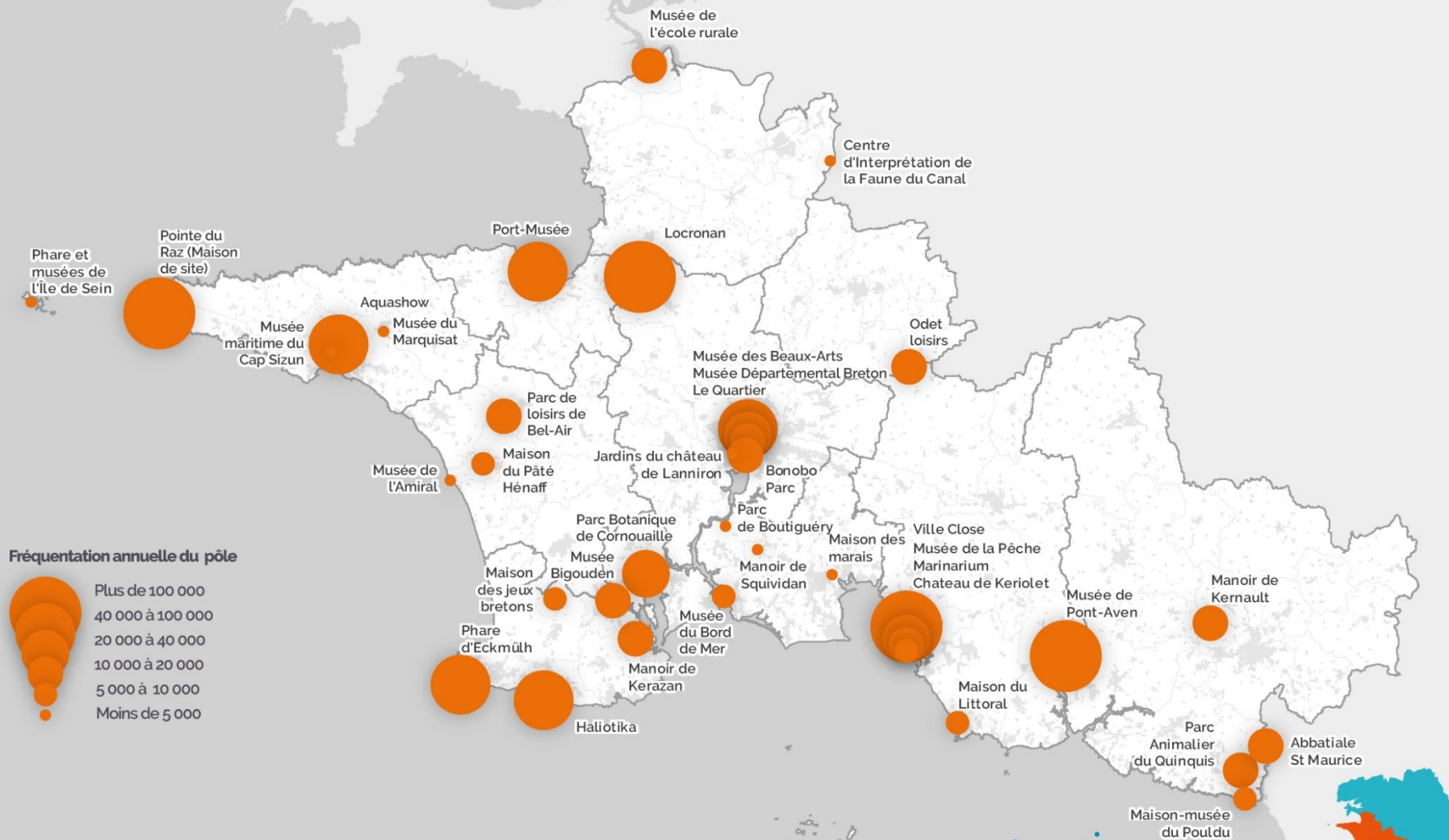


Fonds de carte : BD Topo, IGN 2015  
Source : Insee - 2016

Destination  
quimper cornouaille

Bretagne

# Principaux pôles d'attractivité touristique en Cornouaille



10 km



Fonds de carte : BD Topo, IGN 2015  
Source : Finistère Tourisme - 2015

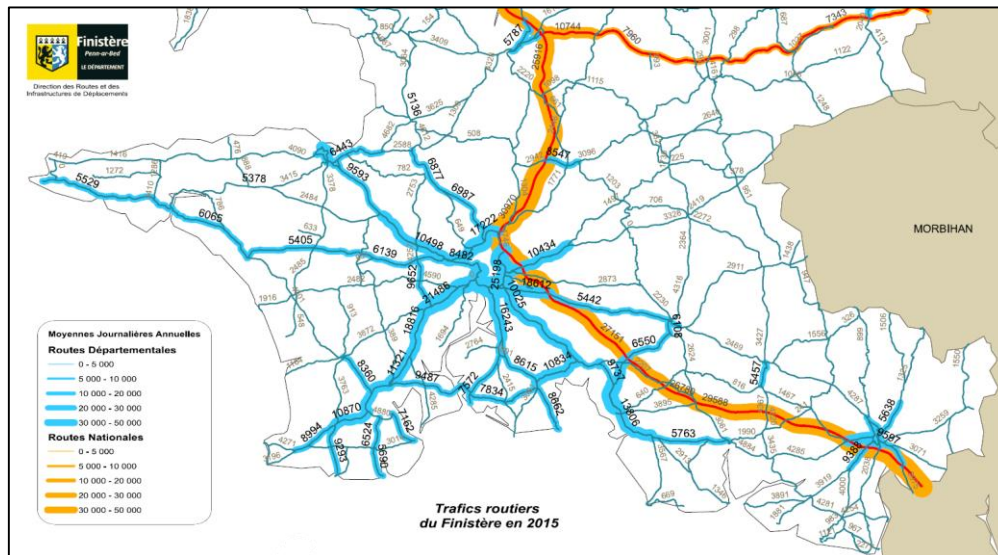
destination  
quimper cornouaille

Bretagne

# L'offre de déplacements touristiques en Cornouaille, premiers constats



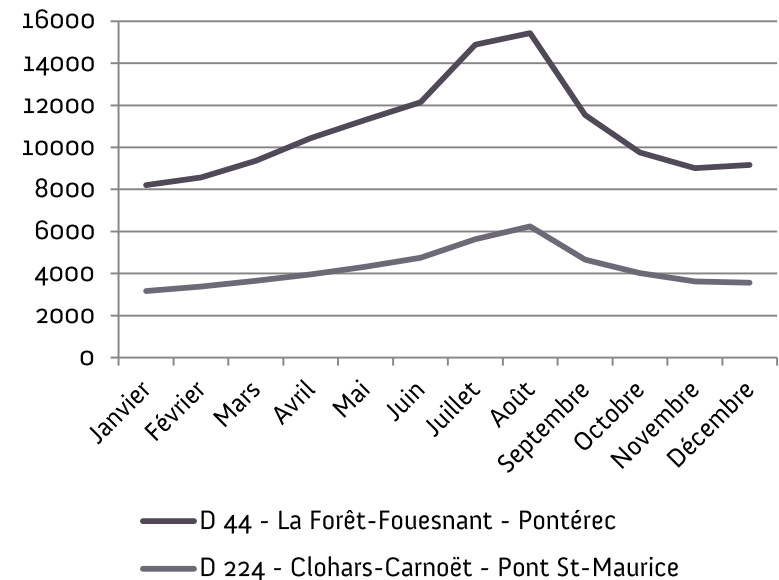
# Aujourd'hui : la voiture comme moyen de transport privilégié



- Un réseau viaire dense
- Soumis à une variation saisonnière du trafic
- Plus marquée sur les axes littoraux

Problématiques : stationnement, engorgement de certains axes, nuisances sonores ou visuelles, pollution...

## Variation saisonnière du trafic routier



Sources : Recueil du trafic 2015, Conseil Départemental.

destination  
quimper cornouaille

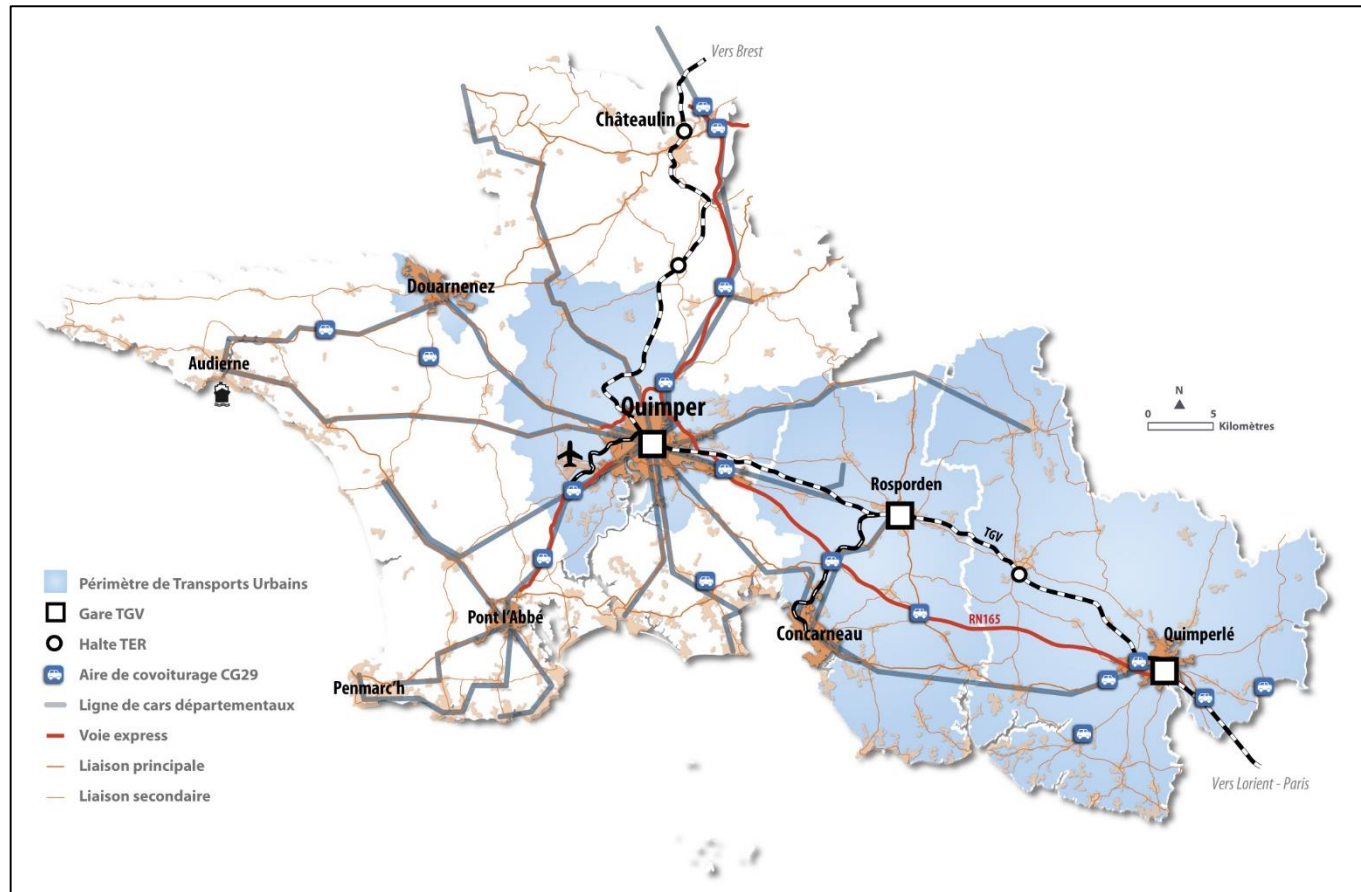
Bretagne

# Une offre de transports organisée par de multiples acteurs

## Autorités Organisatrices des Transports impliquées en Cornouaille

- Etat (TGV)
- Région Bretagne (TER)
- Département (Transports interurbains, scolaires, desserte maritime vers les îles)
  - 25 lignes de cars Penn Ar Bed sur la Cornouaille
  - Une liaison Audierne – Ile de Sein
  - Un dispositif de Transport à la demande sur plusieurs EPCI en partenariat avec les Communautés de Communes
- Quimper Communauté (QUB)
  - 10 lignes urbaines
  - 17 lignes suburbaines
- Quimperlé Communauté (TBK)
  - 4 lignes urbaines
  - 11 lignes suburbaines
- Concarneau Cornouaille Agglomération (Coralie)
  - 4 lignes régulières
  - 10 lignes à la demande
- Ville de Douarnenez (Tud'Bus)
  - 3 lignes urbaines

# Une qualité d'offre de transports contrastée



→ Une offre plus étoffée en zone urbaine (maillage, fréquence, horaires)

→ Des cars interurbains adaptés aux déplacements scolaires et domicile-travail

# De plus en plus de dispositifs saisonniers



46 517 passagers sur les lignes des plages au départ de Quimper en 2015

Combiner bus et vélo : 5 lignes au choix sur la Cornouaille, 9 sur le Finistère

Des systèmes de parkings relais pour gérer l'afflux touristique lors du Festival de Cornouaille et Temps Fête

destination  
quimper cornouaille

Bretagne

# Un fort potentiel sur les modes doux



Sources : Conseil Départemental, 2016. CRT, 2013.

3 Véloroutes en Cornouaille

Complétées par des voies vertes et itinéraires cyclables en cours de développement

10 129 passages cumulés en août sur la V7 Roscoff – Concarneau

14 000€ de retombées directes /km

Une destination traversée par plusieurs sentiers du GR

De nombreuses boucles Promenades et Randonnées

Une pratique en plein essor

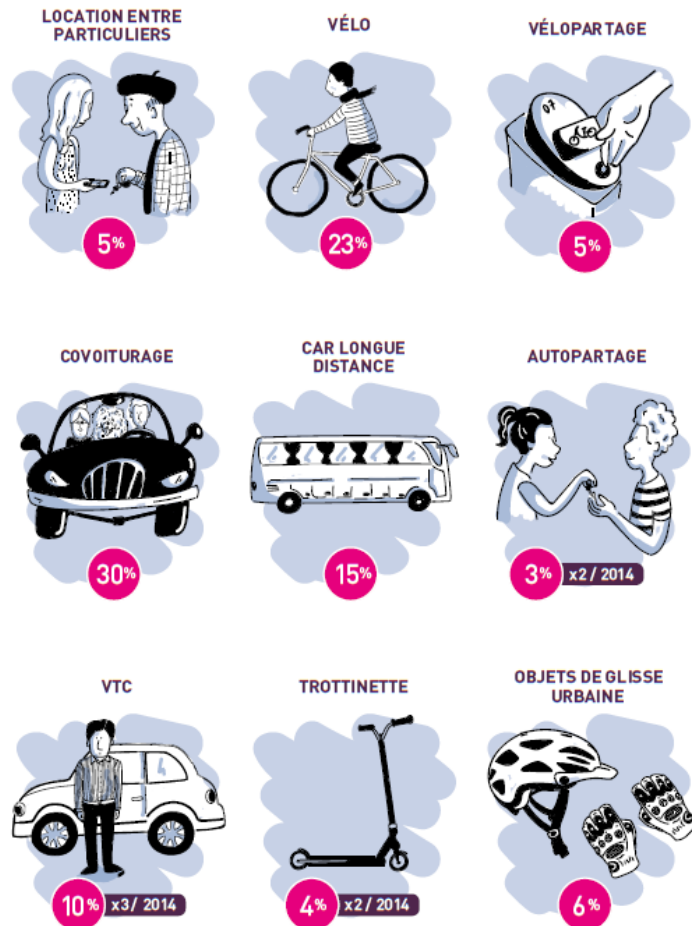
→ Des services annexes à améliorer pour faciliter les pratiques

Destination  
Quimper cornouaille

Bretagne



# Mobilités émergentes



Le covoiturage : une pratique en constante progression sur le département.

21 aires répertoriées sur la Cornouaille, mais une liaison avec les transports en commun et modes doux à améliorer.

Location de voitures et de vélos entre particuliers : Drivy, OuiCar, BeBike, ...

Rouler en voiture électrique : fin 2016, 138 bornes de recharge installées dans le Finistère

Part des Français ayant eu recours au moins une fois au cours des 12 derniers mois aux pratiques de mobilité émergentes

Source : L'ObsCo, Chronos / SNCF, ADEME, 2016

Destination  
Quimper cornouaille

Bretagne

# Un enjeu central : l'intermodalité

Comment optimiser les temps de correspondance ?  
L'accès entre les différents modes de transports ?

Plusieurs projets de pôles d'échanges multimodaux :

- A Bannalec, réalisé
- A Quimperlé, en cours de réalisation
- A Rosporden, démarrage prévu en 2018
- A Quimper, démarrage prévu 2019

*Quimper : une gare centrale, au cœur des réseaux*

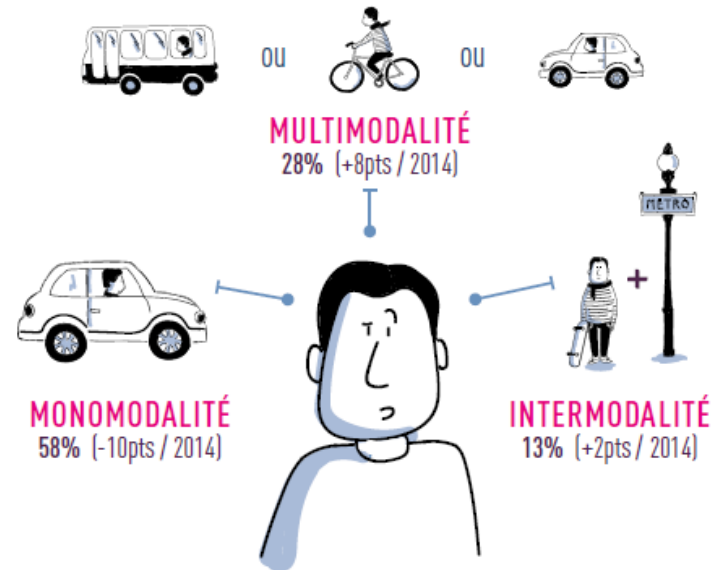
- 25 lignes Penn Ar Bed
- 7 lignes QUB

Quels supports  
pour donner accès  
à l'information ?



**BREIZHGO.com**

LA BRETAGNE EN TRANSPORTS PUBLICS



Une progression de la multi et de l'intermodalité  
dans les déplacements du quotidien.

Source : ObSoCo, Chronos, L'observatoire des  
mobilités émergentes 2016.

Destination  
Quimper cornouaille

Bretagne

# Sans voiture, mission impossible ?

	Situation 1 : 3 JOURS « Patrimoine et peinture »
Arrivée en train	Quimper
Lieu visité 1	Musée des Beaux-Arts de <b>Quimper</b> + visite de la ville
Hébergement	Nuit à Quimper
Lieu visité 2	<b>Concarneau</b> Car Penn ar Bed : 40 mn Aller : 3 départs de Quimper de 8h00 à 11h15 Transfert Pont-Aven : 3 départs de Concarneau après 14h
Lieu visité 3	<b>Pont-Aven</b> Car PAB : 25 mn Transfert Quimper : 1 départ de Pont-Aven à partir de 17h30
Hébergement	Nuit à Quimper
Lieu visité 4	<b>Locronan</b> Taxi (1 seul départ de car à 19h45)

# Sans voiture, mission impossible ?

	<b>Situation 2 : 3 JOURS « Pêche et conserveries »</b>
<b>Arrivée en train</b>	Quimper
<b>Lieu visité 1</b>	<b>Le Guilvinec</b> Car Penn ar Bed : 1 h Aller : 4 départs de Quimper après 15h35
<b>Hébergement</b>	Nuit au Guilvinec
<b>Lieu visité 2</b>	<b>Douarnenez</b> Car Penn ar Bed : Environ 3 h, avec correspondances ! Aller : 2 départs du Guilvinec de 7h15 à 9h30 Retour : 2 départs de Douarnenez après 16h30
<b>Hébergement</b>	Nuit au Guilvinec
	Retour sur Quimper 1 seul départ à 14h50

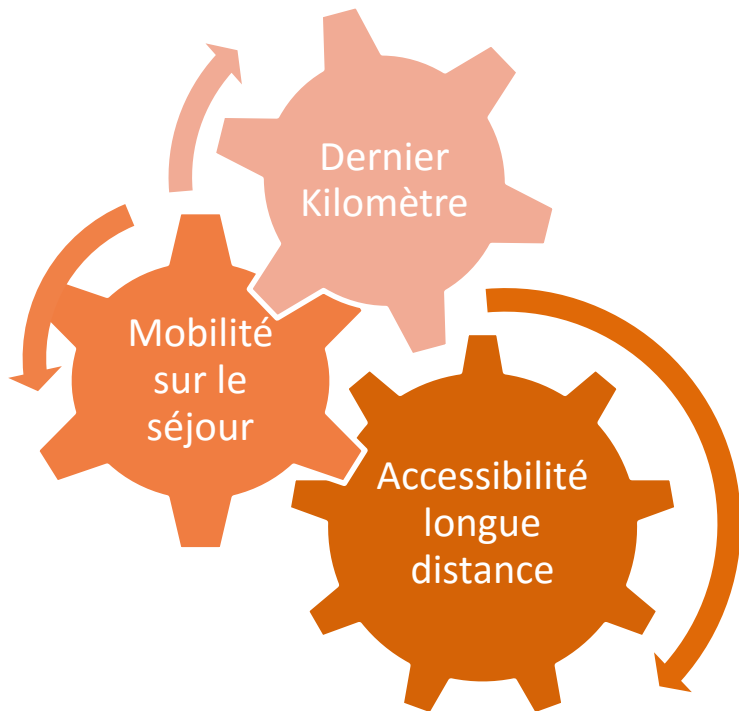
# Sans voiture, mission impossible ?

	Situation 3 : 3 JOURS « Sport et fun entre amis »
Arrivée en train	Quimperlé
Activité 1	Descente de la Laïta de <b>Quimperlé</b> à <b>Clohars-Carnoët</b> (location de kayak avec prise en charge des bagages / 15 km, 3-4 heures)
Hébergement	Nuit à Clohars-Carnoët
Activité 2	Surf, Stand-up Paddle à <b>Clohars-Carnoët</b>
Activité 3	Randonnée pédestre (GR34,...)
Hébergement	Nuit à Clohars-Carnoët
	Retour sur Quimperlé (taxi, covoiturage)

# Premières conclusions et pistes d'actions



- Une diversité d'acteurs impliqués
- Une hétérogénéité des niveaux d'offres de transport sur le territoire
- Un niveau d'offre de transports et d'intermodalité insuffisamment adapté aux besoins des touristes



- Un potentiel de développement des mobilités douces à exploiter
- Des efforts d'information et de communication à prolonger
- Des projets en cours ou à venir sur les EPCI

3 leviers d'actions identifiés par Finistère Tourisme

# Merci pour votre attention !

Anne-Claire URVOAS, Agence Ouest Cornouaille Développement  
[benedicte.vedel@ouest-cornouaille.com](mailto:benedicte.vedel@ouest-cornouaille.com)

Mathilde PAILLOT, Quimper Cornouaille Développement  
[mathilde.paillot@quimper-cornouaille-developpement.fr](mailto:mathilde.paillot@quimper-cornouaille-developpement.fr)

Destination  
quimper cornouaille

Bretagne





*Arrivée de la LGV et Opération Porte à Porte*

# Serge Leroux

*Chargé de communication SNCF Bretagne Ouest*

Destination  
Quimper Cornouaille

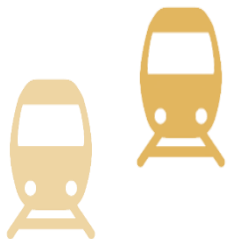
Bretagne



# LE PORTE A PORTE SNCF ACCELERATEUR DE BGV

NADEGE BOUVET  
DIRECTRICE DU DEPLOIEMENT DU  
PROGRAMME PORTE A PORTE SNCF

# EN 2017 BGV VA RAPPROCHER LA BRETAGNE DE PARIS



**+ DE TRAINS**  
**+ RAPIDES**

**+ Ce qui va favoriser l'accès aux zones touristiques bretonnes et multiplier les possibilités de courts séjours**

## **MAIS CELA NECESSITE DE PROPOSER DES SOLUTIONS PORTE A PORTE EN COMPLEMENT DU TRAIN**

- Tout le monde n'habite pas à proximité d'une gare
- Toutes les destinations touristiques bretonnes ne sont pas des gares

## QUIMPER > PARIS-MONTPARNASSE

tranche horaire		05:00	06:00	07:00	09:00	11:00	12:00	13:00	15:00	16:00	17:00	19:00
		TGV	TGV	TGV	TGV	TGV	TGV+TER	TGV	TGV	TGV+TER	TGV	TGV
QUIMPER	Dép.	5:15	6:30	7:23	9:11	11:30	12:01	13:18	15:15	16:02	17:26	19:18
PARISMP	Arr.	9:04	10:04	11:04	13:04	15:04	16:04	17:04	19:04	20:04	21:04	23:04
Temps de Parcours		3:49	3:34	3:41	3:53	3:34	4:03	3:46	3:49	4:02	3:38	3:46
- gare de correspondance							RENNES			RENNES		
- durée de correspondance							0:11			0:13		

## PARIS-MONTPARNASSE > QUIMPER

tranche horaire		06:00	08:00	09:00	10:00	12:00	14:00	15:00	16:00	17:00	18:00	19:00
		TGV	TGV	TGV+TER	TGV	TGV	TGV	TGV+TER	TGV	TGV	TGV	TGV
PARISMP	Dép.	6:56	8:56	9:56	10:56	12:56	14:56	15:56	16:56	17:56	18:56	19:56
QUIMPER	Arr.	10:27	12:41	14:03	14:36	16:32	18:40	19:50	20:36	21:27	22:48	23:48
Temps de Parcours		3:31	3:45	4:07	3:40	3:36	3:44	3:54	3:40	3:31	3:52	3:52
- gare de correspondance				RENNES				RENNES				
- durée de correspondance				0:13				0:11				

## ROSPORDEN > PARIS-MONTPARNASSE

tranche horaire		05:00	07:00	09:00	12:00	13:00	15:00	16:00	17:00	19:00
		TGV	TER+TGV	TGV	TER+TGV	TER+TGV	TGV	TER+TGV	TER+TGV	TER+TGV
ROSPORDEN	Dép.	5:28	7:17	9:24	12:12	12:56	15:28	16:13	17:15	18:49
PARISMP	Arr.	9:04	11:04	13:04	16:04	17:04	19:04	20:04	21:04	23:04
Temps de Parcours		3:36	3:47	3:40	3:52	4:08	3:36	3:51	3:49	4:15
- gare de correspondance			LORIENT		RENNES	LORIENT		RENNES	LORIENT	LORIENT
- durée de correspondance			0:08		0:11	0:24		0:13	0:12	0:40

## PARIS-MONTPARNASSE > ROSPORDEN

tranche horaire		06:00	08:00	09:00	12:00	14:00	15:00	18:00	19:00
		TGV+TER	TGV	TGV+TER	TGV+TER	TGV+TER	TGV+TER	TGV	TGV
PARISMP	Dép.	6:56	8:56	9:56	12:56	14:56	15:56	18:56	19:56
ROSPORDEN	Arr.	10:33	12:26	13:50	16:42	18:42	19:36	22:34	23:34
Temps de Parcours		3:37	3:30	3:54	3:46	3:46	3:40	3:38	3:38
- gare de correspondance		LORIENT		RENNES	LORIENT	LORIENT	RENNES		
- durée de correspondance		0:10		0:13	0:15	0:11	0:11		

## QUIMPERLÉ > PARIS-MONTPARNASSE

tranche horaire		05:00	07:00	09:00	12:00	13:00	15:00	16:00	17:00	19:00
		TGV	TER+TGV	TGV	TER+TGV	TER+TGV	TGV	TER+TGV	TER+TGV	TER+TGV
QUIMPERLE	Dép.	5:44	7:36	9:40	12:26	13:14	15:44	16:28	17:34	19:03
PARISMP	Arr.	9:04	11:04	13:04	16:04	17:04	19:04	20:04	21:04	23:04
Temps de Parcours		3:20	3:28	3:24	3:38	3:50	3:20	3:36	3:30	4:01
- gare de correspondance			LORIENT		RENNES	LORIENT		RENNES	LORIENT	LORIENT
- durée de correspondance			0:08		0:11	0:24		0:13	0:12	0:40

## PARIS-MONTPARNASSE > QUIMPERLÉ

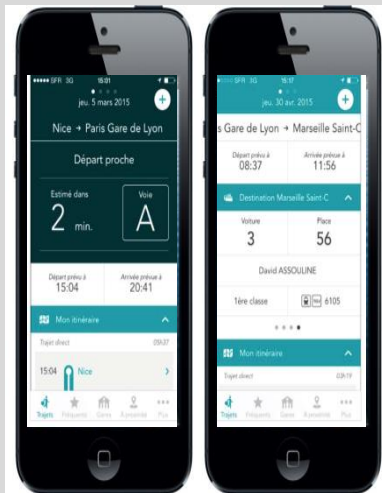
tranche horaire		06:00	08:00	09:00	12:00	14:00	15:00	18:00	19:00
		TGV+TER	TGV+TER	TGV+TER	TGV+TER	TGV	TGV+TER	TGV	TGV
PARISMP	Dép.	6:56	8:56	9:56	12:56	14:56	15:56	18:56	19:56
QUIMPERLE	Arr.	10:16	12:25	13:35	16:25	18:14	19:21	22:17	23:17
Temps de Parcours		3:20	3:29	3:39	3:29	3:18	3:25	3:21	3:21
- gare de correspondance		LORIENT	LORIENT	RENNES	LORIENT		RENNES		
- durée de correspondance		0:10	0:11	0:13	0:15		0:11		

LES SOLUTIONS PORTE A  
PORTE SNCF POUR  
VALORISER LA DESTINATION  
BRETAGNE

# TOUT DOIT ÊTRE SIMPLE POUR L'UTILISATEUR :

## L'INFORMATION

Porte-à-porte, **tout mon déplacement en temps réel**



L'application **SNCF**

## LE CHOIX DES OFFRES

Porte-à-porte, **selon mes besoins du moment**, entre toutes les solutions disponibles



## LE PRIX – LA SIMPLICITÉ D'ACHAT

Transparent, tout compris, personnalisable

- + **FORFAITS TOUT COMPRIS**
- + **ACHAT SIMPLIFIÉ**



# VALORISER LA DESTINATION BRETAGNE AVEC L'APPLI SNCF

- + L'appli SNCF donne de la visibilité nationale aux solutions de transports collectifs en Bretagne avec l'appli SNCF : plus de 4M de téléchargements (1<sup>ère</sup> appli transport)
- + L'appli SNCF permet d'organiser son déplacement en Bretagne adresse à adresse :
  - + s'appuie sur les données de transport collectif régionales ( dont Breizhgo et le STIF pour Paris)
  - + permet d'acheter son billet de train TGV (lien vers voyages sncf.com) et son billet TER.
  - + propose des solutions de voiture partagée en complément



# VALORISER LA DESTINATION BRETAGNE AVEC L'APPLI SNCF

+ Les solutions de voiture partagée proposées par l'appli SNCF :

- + **réserver et prépayer son VTC/taxi** (à Paris et Rennes, bientôt Brest)
- + **louer facilement une voiture dans toutes les gares bretonnes** avec **Ouicar** (location de voiture entre particuliers)
- + **rechercher ou proposer un covoiturage pour se rendre à la gare ou pour aller à destination**
- + **louer un vélo** auprès des loueurs accueil vélos (partenaire SNCF et Région Bretagne)

iDCAB



iD VROOM



# VALORISER LA DESTINATION BRETAGNE AVEC L'APPLI SNCF

- + L'appli SNCF est aussi un média de promotion de la Bretagne :
  - + Le voyageur peut s'inscrire aux actualités de Bretagne (tourisme, transport, culture)
  - + Le voyageur reçoit des notifications dès qu'il y a une nouvelle actualité en Bretagne
  - + Demain en fonction de son profil et de sa géolocalisation, il sera possible de proposer au voyageur une information ciblée.

Tourisme  
**BRETAGNE** 



# VALORISER LA DESTINATION BRETAGNE

- + SNCF a développé des plateformes de mise en relation et en assure la maintenance
- + Nous donnons de la visibilité nationale à la Bretagne
  
- + Il faut maintenant faire connaître et vivre les offres, les développer au service de votre territoire.....



*Bretagne sans MA voiture*

# Sophie PLASSART

*ADEME*

Destination  
Quimper Cornouaille

Bretagne



*Bretagne sans MA voiture*

# Jean-Marc BIRRER

*CRT Bretagne*

Destination  
Quimper Cornouaille

Bretagne



# En Bretagne sans ma voiture

Sophie Simon (Coordination du projet régional),  
Laetitia Harel (En charge de la Production des Offres Bretagne BSMV)  
Présentation Jean-Marc Birrer



# Contexte du projet

- Projet stratégique d'éco-mobilité touristique engagé par le Conseil régional de Bretagne (Directions du tourisme et des mobilités... De l'ADEME et du CRT Bretagne)
- Objectifs :
  - × **Construire ensemble une nouvelle offre de séjours touristiques sans voiture personnelle,**
  - × Promouvoir l'offre d'éco mobilité existante sur le territoire
  - × Participer au développement des transports doux/bas carbone, le projet « En Bretagne sans MA voiture® »
  - × Intégrer les démarches d'éco mobilité touristique déjà existantes dans la stratégie de développement d'un tourisme durable en Bretagne.
- Gouvernance territoriale : Destinations touristiques



# Contexte du projet



## Mobilité et transports

- Arrivée de la Ligne Grande Vitesse (LGV) le 2 juillet 2017,
- Développement de l'offre TER sur tout le territoire breton, du TGV low-cost OUI GO, des autocars, du covoiturage, des transports doux,
- Développement de nombreux services,
- Le taux de motorisation des ménages parisiens : 53%

## Tourisme



- Développer et soutenir un tourisme durable
- Renforcer l'image de la Bretagne, destination touristique durable
- Avoir un positionnement d'offre touristique adapté aux attentes



## Environnemental

- Plan climat Breton
- Transition énergétique & COP21
- Raréfaction des énergies fossiles et le coût de la voiture individuelle

## Sociétal



- La loi Notre
- La mise en place des Destinations touristiques en Bretagne
- Volonté de travailler ensemble : acteurs du tourisme et de la mobilité
- Changement de comportement des jeunes face à la voiture
- Comportement particulier des parisiens face à l'utilisation de la voiture

# Quelle organisation ?

# Gouvernance du projet

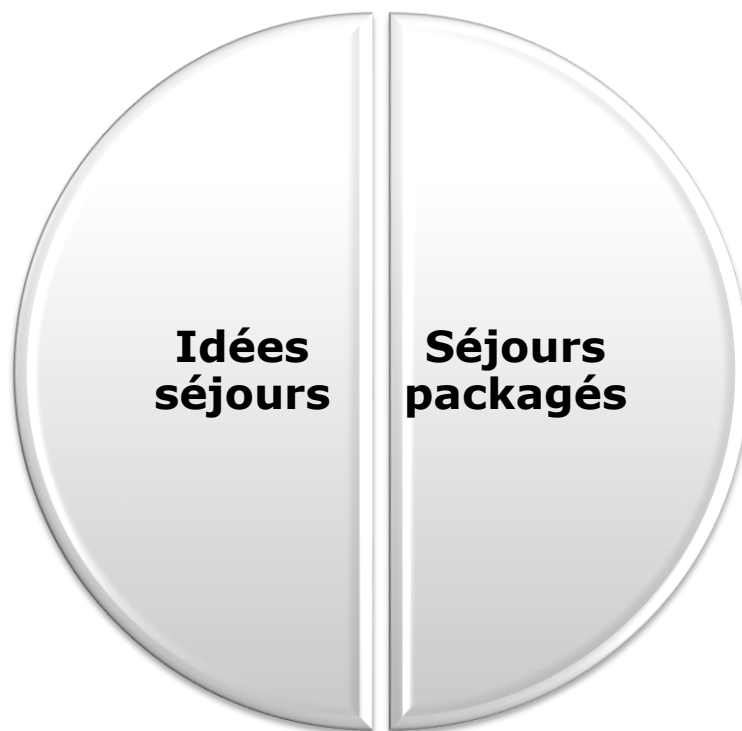
- Une gouvernance à l'échelle des Destinations touristiques



- 1 ou 2 coordinateur(s) du projet à l'échelle de votre territoire

# Quelles offres ?

# Présentations des offres



Le Comité Régional du Tourisme  
a obtenu la certification  
développement durable Green Globe.



Comité régional  
Tourisme  
**BRETAGNE** <sup>BE</sup>

# Cahier des charges (court séjour)

Le périmètre géographique

Le type de séjour

La proposition tarifaire

L'hébergement

Les activités et visites

Engagements



# Cahier des charges (court séjour)



## Engagement de l'hébergeur

- ★ Informer et accompagner son visiteur sur l'ensemble des services de proximité liés à l'éco-mobilité,
- ★ Afficher lisiblement sur son site internet son offre « sans voiture personnelle »,
- ★ Apporter une réponse rapide aux demandes d'informations & de réservations issues du dispositif « Bretagne sans ma voiture »,
- ★ Diffuser les outils d'information & de communication mis en place dans le cadre du projet.



## Engagement du CRT et ses partenaires

- ★ Construire et proposer des outils de communication visant à valoriser l'offre produite auprès des différentes cibles.



# Cahier des charges (court séjour)

## Le périmètre géographique

- ★ L'ensemble des destinations bretonnes desservies par le TGV et le TER,
- ★ Une durée maximum de 4h porte à porte (Paris Montparnasse – Lieu d'hébergement).





# Cahier des charges (court séjour)

## Le type de séjour

Sur la base d'un court séjour 3 jours / 2 nuits

- ★ 2 nuits en petits déjeuners OU 1 nuit en demi pension & 1 nuit en petits déjeuners,
- ★ Incluant 1 activité & un carnet de voyage accompagnant le voyageur dans son séjour et ses déplacements.



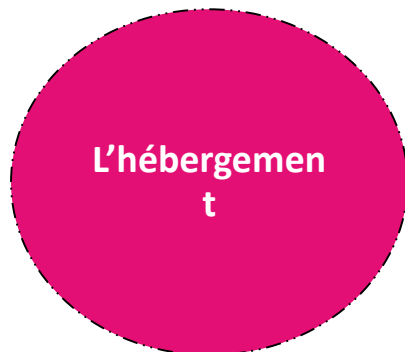
# Cahier des charges (court séjour)

## La proposition tarifaire

- ★ Une proposition tarifaire globale attractive,
- ★ Des tarifs préférentiels, spécifiques dans le cadre de l'opération « Bretagne sans ma voiture » ou des avantages offerts aux visiteurs venant en basse saison seraient un plus,
- ★ 2 tranches de prix maximum : mois d'août et le reste de l'année,
- ★ Affichage des tarifs en chambre double, triple & familiale, ainsi que la mention du tarif « nuit supplémentaire ».



# Cahier des charges (court séjour)



Doit être engagé dans une démarche de tourisme durable, membre de « Voyagez Responsable » ou candidat pour s'engager dans cette voie



- ★ Devra être situé proche d'une gare d'arrivée , 15mn à pied,  
Ou être accessible en transport en commun depuis la gare d'arrivée de manière très fluide,  
Ou proposer un service de transfert depuis la gare pour l'acheminement des visiteurs & bagages,
- ★ Disposer à partir de l'hébergement d'un moyen de déplacement autonome (vélo, VAE, VE ... ),  
Et/ou Disposer d'un accès facilité aux services de transport en commun (moins de 500m).



# Cahier des charges (court séjour)

## L'hébergement

- ★ Devra être en mesure de proposer à ses visiteurs sur place un service de restauration (restaurant, table d'hôtes, panier ..),
- ★ Et/ou être situé proche d'un lieu de restauration, facilement accessible à pied.



# Cahier des charges (court séjour)


## Les activités et visites

- ★ Une activité tendance, « expérientielle », nature ou culturelle,
- ★ Facilement accessible par le moyen de transport autonome mis à disposition, ou en transport en commun, ou à pied par une voie piétonne agréable et sécurisée,
- ★ Une activité en adéquation, autant que possible, avec le positionnement marketing choisi par la destination touristique.



# Cahier des charges (moyen séjour)



- Possibilité pour votre Destination touristique de construire des offres de moyen séjour qui seront portées pour l'arrivée de la LG 
- Le cahier des charges du moyen séjour sera évoqué lors du Comité technique du projet le mardi 11 octobre 2016.
- Il sera ensuite transmis à l'ensemble du groupe de travail de la Destination touristique.



Le Comité Régional du Tourisme  
a obtenu la certification  
développement durable Green Globe.



Comité régional  
Tourisme  
BRETAGNE 

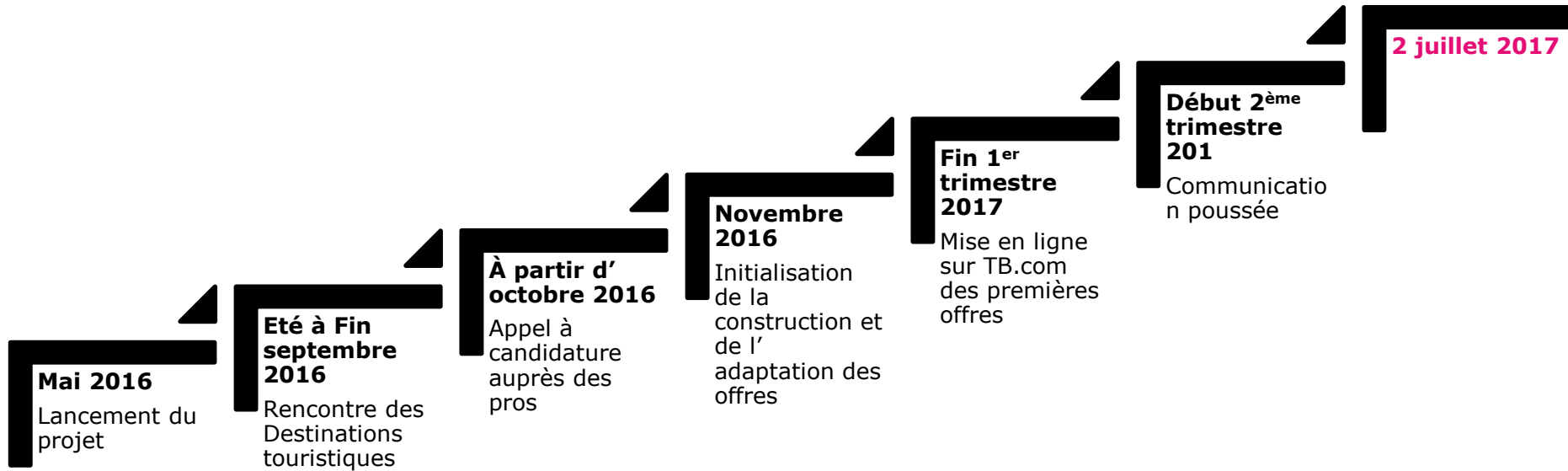
# Quel planning ?

# Grandes étapes du projet





# Rétro planning (court terme)



# Quel accompagnement ?

# Accompagnement auprès des professionnels



- Relais à l'échelle des Destinations touristiques  
Coordination par les référents du territoire.....
- Accompagnement personnalisé proposé par le CRT
  - × Questions sur l'offre de mobilité + sur la conception de l'offre de séjour
  - × Accompagnement sur la promotion



Le Comité Régional du Tourisme  
a obtenu la certification  
développement durable Green Globe.



Comité régional  
Tourisme  
BRETAGNE <sup>83</sup>

# Accompagnement auprès des professionnels

- Journées techniques



Date	Cible	Structure d'accueil	Adresse
20/12/2016	Hébergeurs	Saint Briec / Agglomération	3, place de la Résistance - BP 44 03 22000 Saint-Briec Salle du Grand Léjon Saint-Briec
10/01/2016	Hébergeurs	Rennes / CRT	1, rue Raoul Ponchon, 35000 Rennes
02/02/2016	Hébergeurs	Brest / Brest Terres Océanes	18 Rue Jean Jaurès, 29200 Brest

**Programme de séminaire : 1 jr soit 7 heures**

*DIVERSIFICATION TOURISTIQUE*

**MATIN**

**Tour de table**

- Présentation de chacun
- Compréhension et niveau d'appropriation du sujet
- Attentes spécifiques des stagiaires

**Introduction**

- Présentation de l'intervention
- Présentation du programme
- Déroulement de la journée
- Modalités logistiques (salle / pause déjeuner / café d'accueil / dispositif de projection)

**Modalités pédagogiques**

- Support pédagogique
- Dossier participant

**Modalités d'animation**

- Partage d'expérience
- Interactions entre stagiaires
- Mises en situation
- Apport d'expertise par l'intervenant

**Enjeux de l'écomobilité touristique**

- Constats
- Enjeux
- Intérêt

**Définition de l'écomobilité touristique**

- Mobilité douce
- Ecomobilité
- Tourisme
- Ecomobilité touristique

**Éléments de contexte**

- Contexte réglementaire
- Au niveau national
- Au niveau régional
- (actions Région Bretagne, CRT Bretagne, ADEME Bretagne, CCIR via BMA...)
- Au niveau départemental

**Programme de séminaire : 1 jr soit 7 heures**

*DIVERSIFICATION TOURISTIQUE*

**APRES-MIDI**

**Éléments méthodologiques**

- M1. Comprendre les problématiques de l'écomobilité
- M2. Recherche de données, partenariats, activités
- M3. Réaliser un diagnostic d'écomobilité à l'échelle d'un hébergement / d'un territoire
- M4. Concevoir un plan d'action pour développer un séjour sans voiture ou en accompagner l'élaboration
- M5. Sensibiliser, communiquer et promouvoir une démarche, une offre, un séjour sans voiture.

**Cas pratique**

- Etude de cas
- Mise en situation

**Outils, ressources et bibliographie**

- Support de présentation sous format Ppt
- Benchmark des territoires et opérations exemplaires
- Listes des liens vers les plateformes internet
- Contact des intervenants, partenaires et structures de références
- Outils : cartographie pour tracer la localisation des acteurs de l'écomobilité touristique
- Support Ppt commenté avec enregistrement audio

**Évaluation**

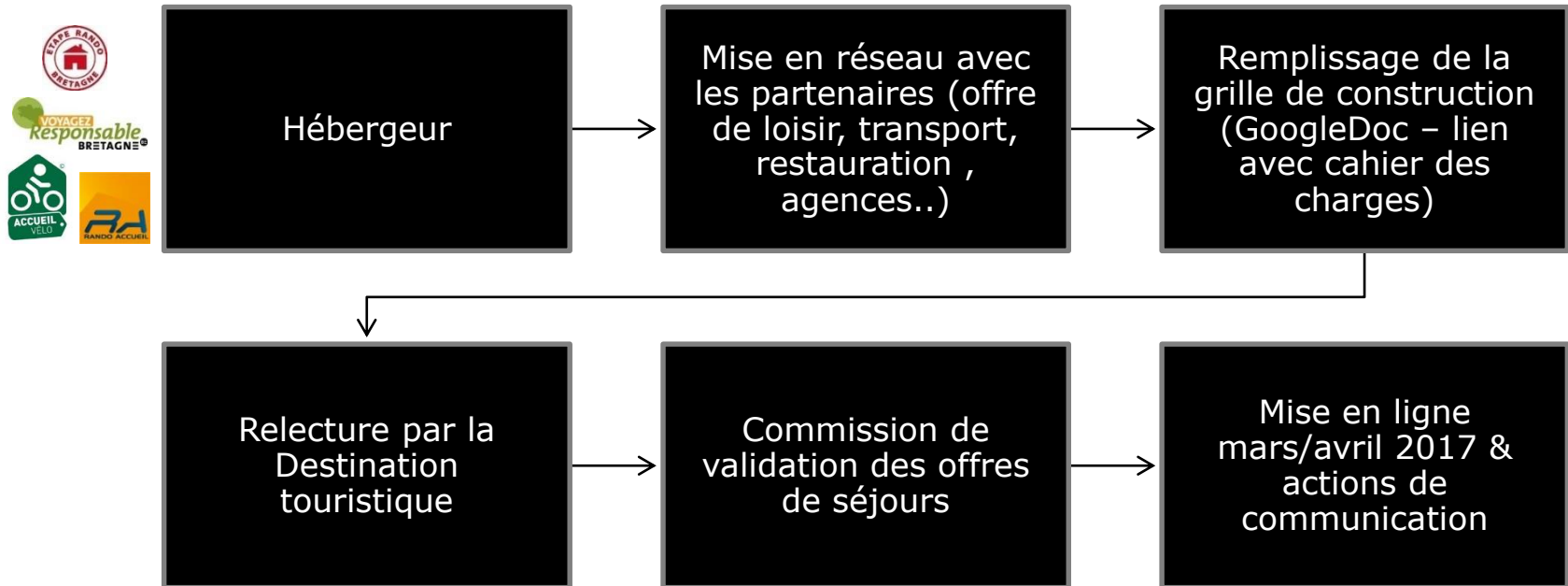
- Évaluation des besoins et des attentes en amont du séminaire
- Évaluation des savoir-faire et des acquis
- Évaluation de satisfaction
- Évaluation post-séminaire

**Post-formation**

- Mise à disposition des supports au format électronique
- SAV téléphonique / mail par l'équipe d'Atemia.

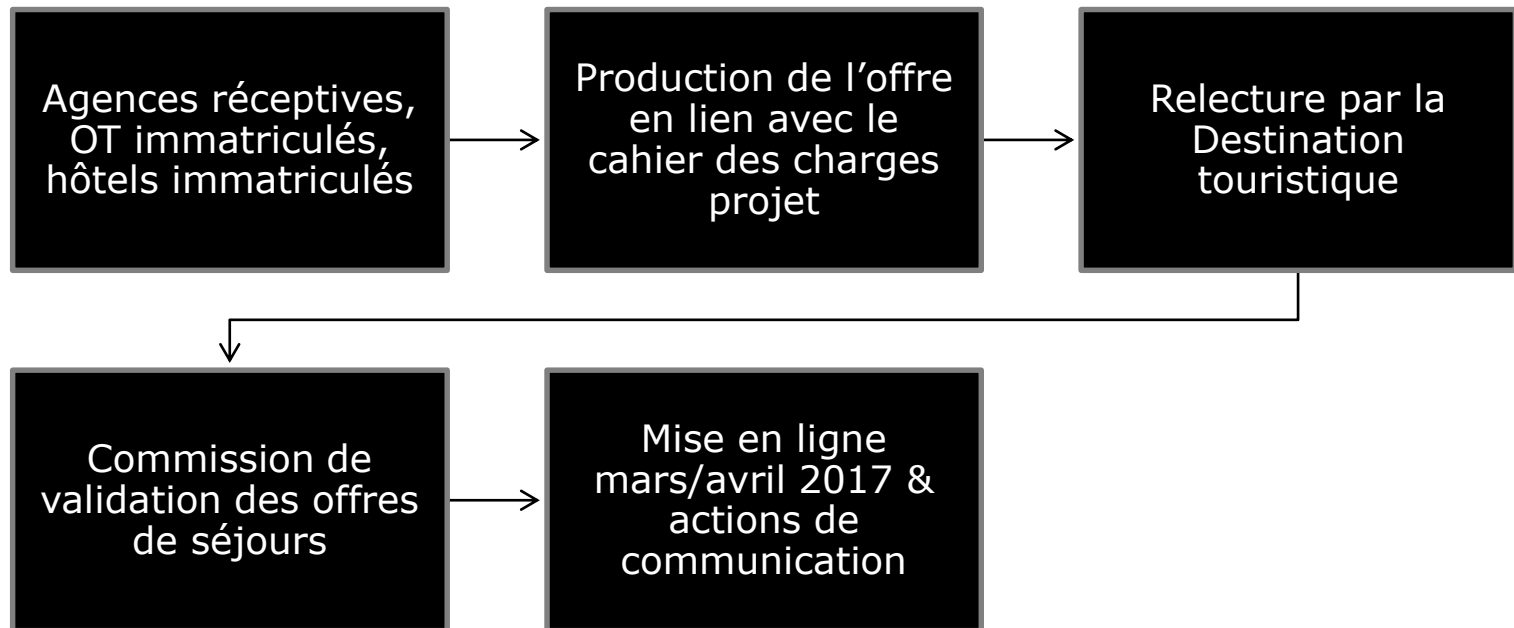
# Processus de construction des offres

- Les idées séjours / suggestions de séjours



# Processus de construction des offres

- Les séjours packagés



# Premiers éléments de communication

# Communication



- Outils portés par le Comité régional du tourisme de Bretagne
  - × Site [www.tourismebretagne.com](http://www.tourismebretagne.com)
  - × Sites affinitaires famille, Bien-Etre, Rando, Vélo.....
  - × Réseaux sociaux
  - × Radio
  - × Presse/Médias
  - × Accueil bloggeurs
  - × Voyages-sncf.com
  - × Application SNCF
  - × Projet Carte Korrigo à terme
  - × Lien Campagne d'attractivité Bretagne (Clientèles internes Bretagne et externe...)
  - × Autres partenaires.....
- Lien avec Bretagne à Grande Vitesse
- Communication à l'échelle de la Destination touristique



Le Comité Régional du Tourisme  
a obtenu la certification  
développement durable Green Globe.



Comité régional  
Tourisme  
BRETAGNE 



# Et l'appel à projet ADEME ?



# Expérimentation ADEME n° 2



- Objectif : Cible : acteurs du Club Voyagez Responsable
- Dispositif : Tester l'outil d'auto-diagnostic « Mobilité touristique » auprès d'un nombre d'établissements-pilotes
  - Réponse au dossier de candidature < 20/10/16
  - Présence lors des ateliers (à partir de novembre 2016)
    - ✓ 3 novembre 2016 : Atelier N° 1 : Sensibilisation aux problématiques de la mobilité touristique,
    - ✓ 6 décembre 2016 : Atelier N° 2 : Sensibilisation à la recherche de données / partenariat / activités,
    - ✓ 3 janvier 2017 : Atelier N° 3 : Echange autour de l'outil d'auto-diagnostic « Mobilité touristique »,
    - ✓ 7 février 2017 : Atelier N° 4 : Echange autour de l'outil de conception d'une idée-séjour,
    - ✓ 7 mars 2017 : Atelier N° 5 : Sensibilisation à la communication et la promotion de la démarche,
    - ✓ Octobre 2017 : Réunion d'évaluation et de retour des expériences de l'expérimentation.
- Contact : Sophie Plassart



Le Comité Régional du Tourisme  
a obtenu la certification  
développement durable Green Globe.



Comité régional  
Tourisme  
BRETAGNE 

# Les prochaines étapes

- Appel à candidature auprès des hébergeurs via les OT
- Informer Sophie Simon de votre engagement dans le projet
- Initialisation de la construction des offres (à finaliser avant mars 2016 tant que possible).

# Avez-vous des questions ?



Coordonnées de Sébastien



Sophie Simon  
[s-simon@tourismebretagne.com](mailto:s-simon@tourismebretagne.com)  
02.99.28.44.72



Le Comité Régional du Tourisme  
a obtenu la certification  
développement durable Green Globe.



Comité régional  
Tourisme  
BRETAGNE <sup>83</sup>

*Bonnes pratiques en Finistère*

# Lukaz Sounn

*ADT Finistère Tourisme*

Destination  
Quimper Cornouaille

Bretagne



*Retours d'expérience*

# Brocéliande / Funbreizh

Destination  
Quimper Cornouaille

Bretagne



*Conclusion*

**Pierre Plouzenec**

Destination  
Quimper Cornouaille

Bretagne



**Merci de votre attention**

**Pensez à nous remettre le questionnaire  
de satisfaction**

**Et nous indiquer si vous souhaitez être  
recontacté...**