

SÉMINAIRE 2018

L'HABITAT EN CORNOUAILLE

QUELS MODÈLES POUR DEMAIN ?



25 mai 2018

MOT DE BIENVENUE

LUDOVIC JOLIVET

PRÉSIDENT DE QUIMPER CORNOUAILLE DÉVELOPPEMENT
ET DE QUIMPER BRETAGNE OCCIDENTALE



LES CHIFFRES CLÉS DE L'HABITAT EN CORNOUAILLE

GUILLAUME MENGUY

ÉLU RÉFÉRENT AMÉNAGEMENT DU TERRITOIRE - QUIMPER CORNOUAILLE DÉVELOPPEMENT

ADJOINT À L'URBANISME - VILLE DE QUIMPER

PRÈS DE 170 000 LOGEMENTS EN CORNOUAILLE

LES LOGEMENTS PAR TYPE EN CORNOUAILLE

Cap Sizun - Pointe du Raz
Nb. logt : 11 200
% coll. : 9 %

Douarnenez Communauté
Nb. logt : 8 360
% coll. : 32 %

Quimper Bretagne Occidentale
Nb. logt : 32 920
% coll. : 39 %

Concarneau Cornouaille Agglomération
Nb. logt : 24 370
% coll. : 22 %

Haut Pays Bigouden
Nb. logt : 10 060
% coll. : 5 %

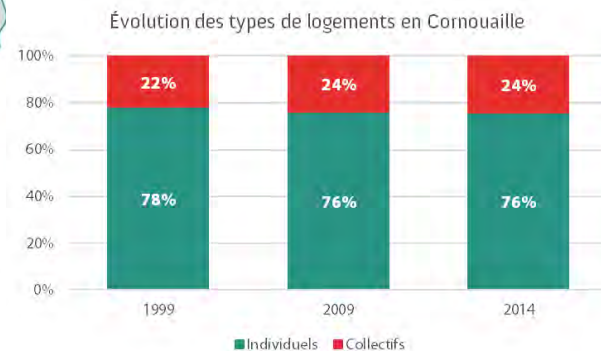
Pays Bigouden Sud
Nb. logt : 25 210
% coll. : 12 %

Pays Fouesnantais
Nb. logt : 15 390
% coll. : 20 %

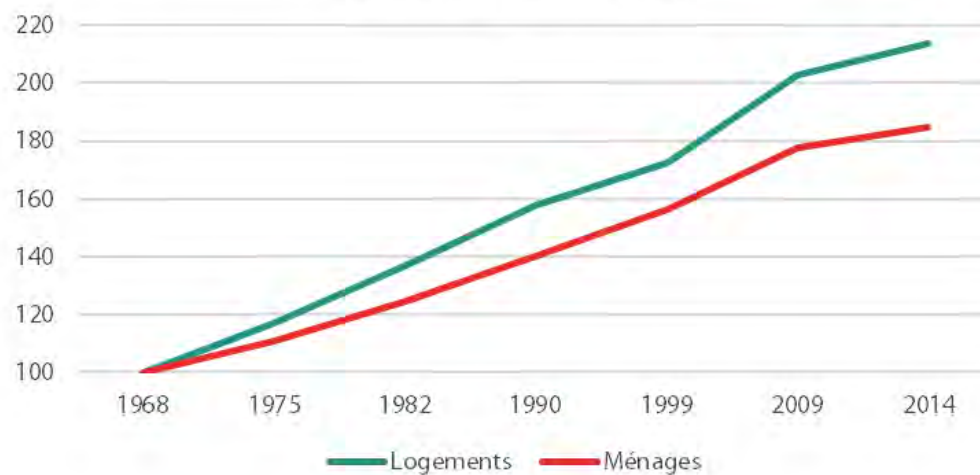
Nombre de logements par type en 2014

- Collectifs
- Individuels
- EPCI
- Communes de Cornouaille

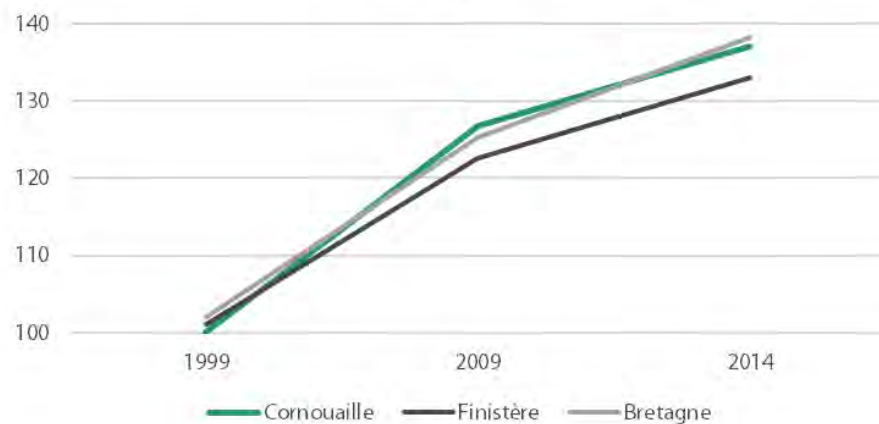
Sources : Insee - Recensement 2014 - Exploitation principale
Fonds de carte : IGN - Geofia 2017 - Géographie 2018



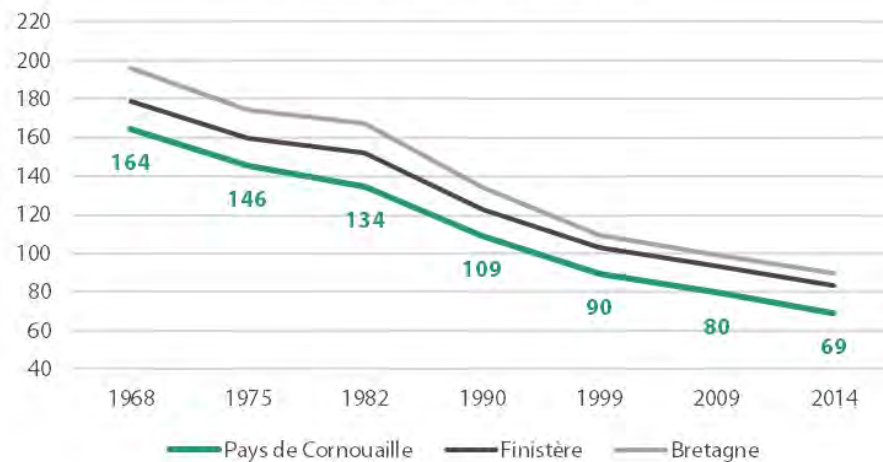
Évolution du nombre de logements et de ménages en Cornouaille (en base 100)



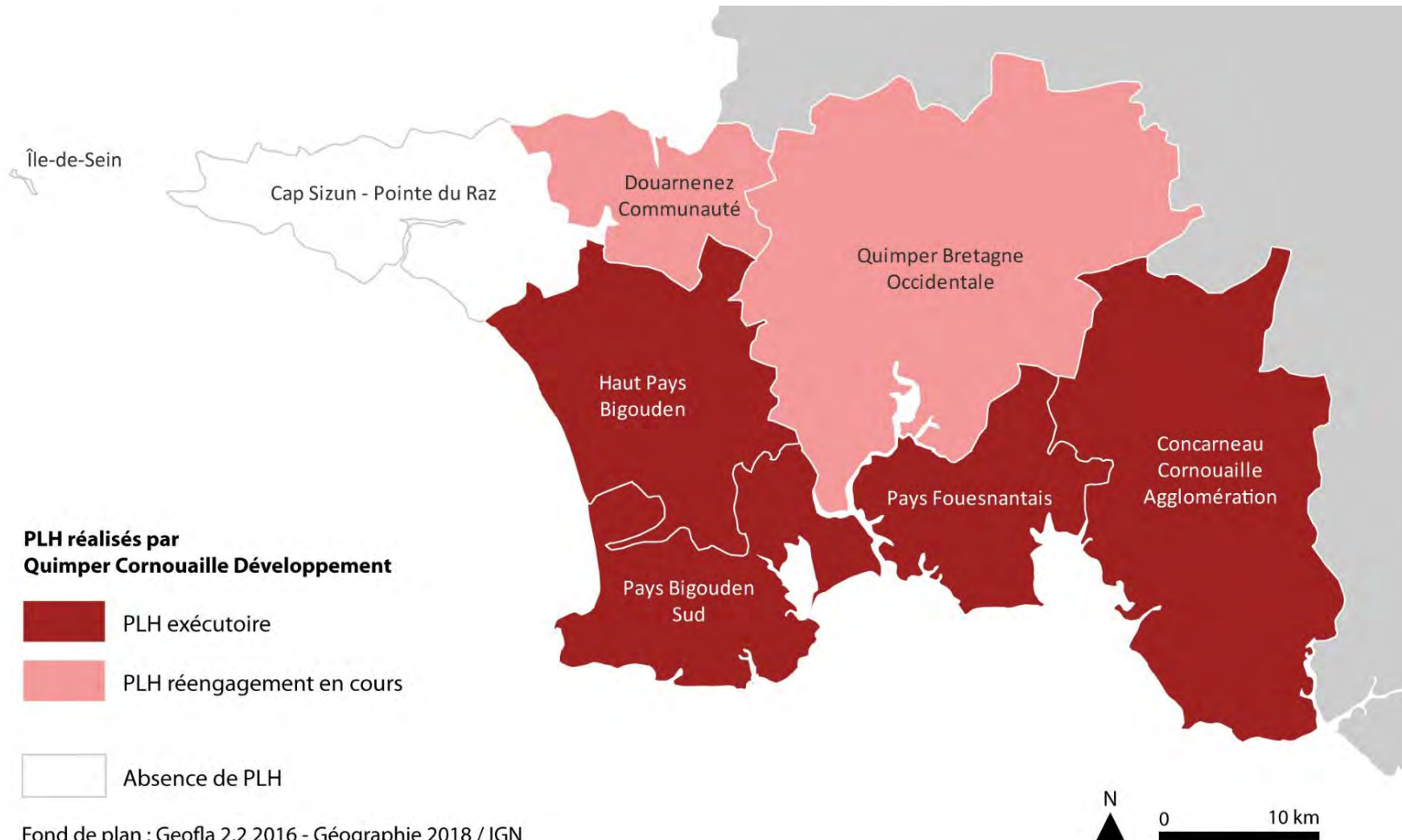
Évolution du nombre de personne vivant seule (en base 100)



Évolution de l'indice de jeunesse



POLITIQUES DE L'HABITAT : 6 PROGRAMMES LOCAUX



LES ÉVOLUTIONS DES MODÈLES D'HABITAT

VALÉRIE JOUSSEAUME

INSTITUT DE GÉOGRAPHIE ET D'AMÉNAGEMENT DE L'UNIVERSITÉ DE NANTES (IGARUN)

ÉQUIPE DE RECHERCHE DU CNRS : ESO ESPACES ET SOCIÉTÉS

INTRODUCTION

ON DESSINE L'AVENIR DES TERRITOIRES EN NE PARLANT QUE

DE m²

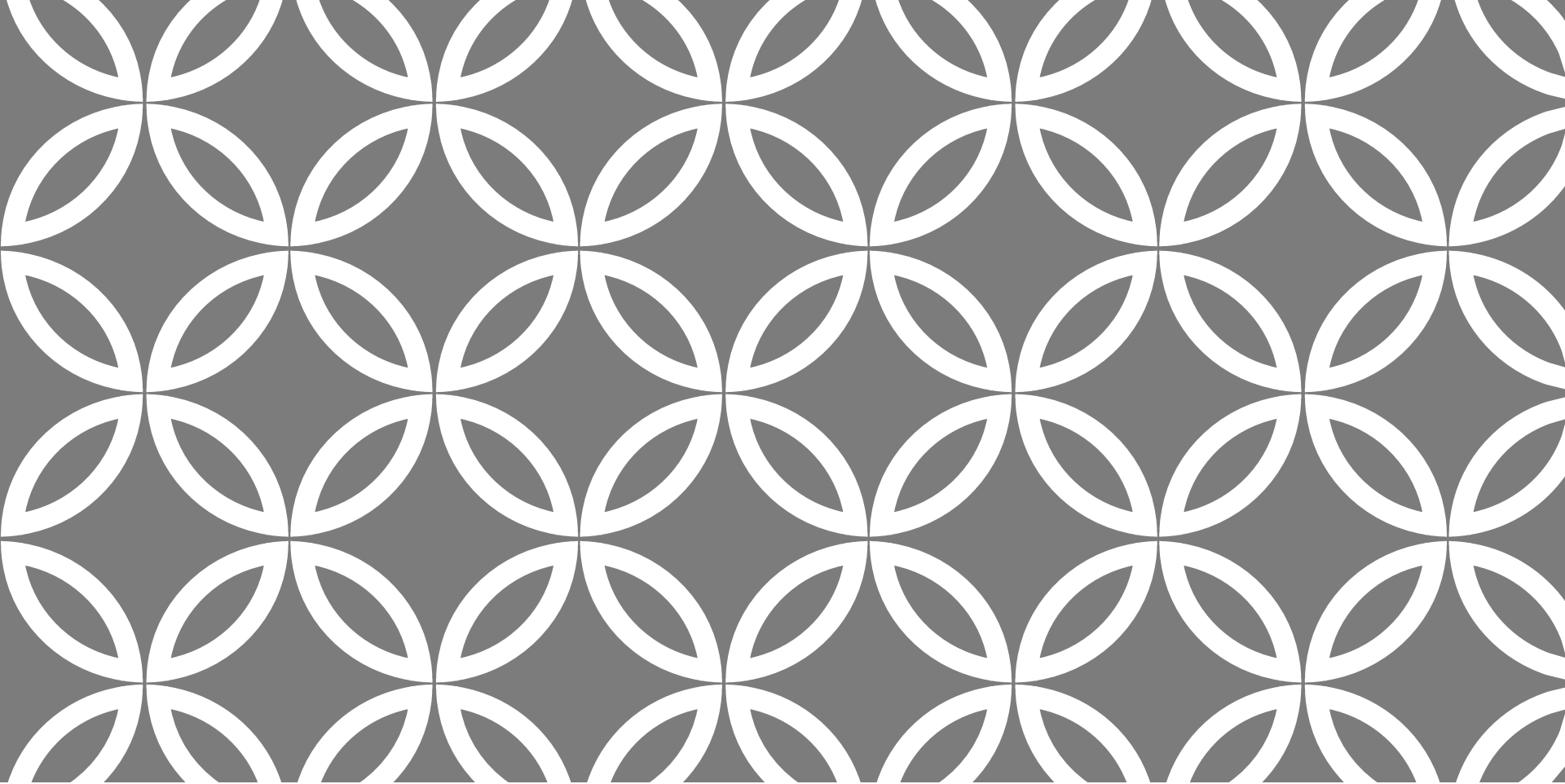
D'ARGENT

DE RÉGLEMENTATIONS

TECHNIQUES OU JURIDIQUES

ON EN OUBLIE L'ESSENTIEL

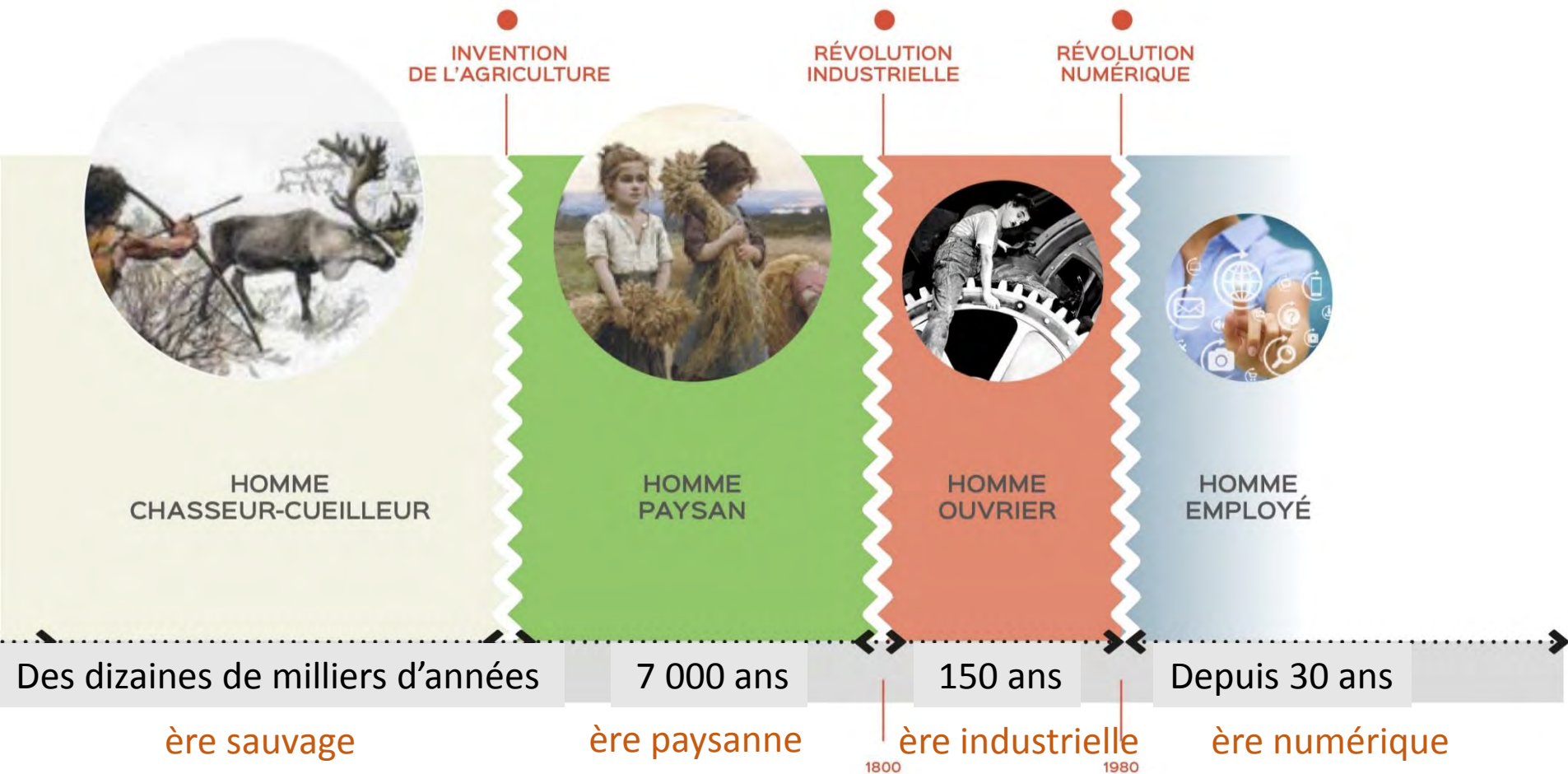




LA TRANSITION
VERS UNE NOUVELLE ÈRE



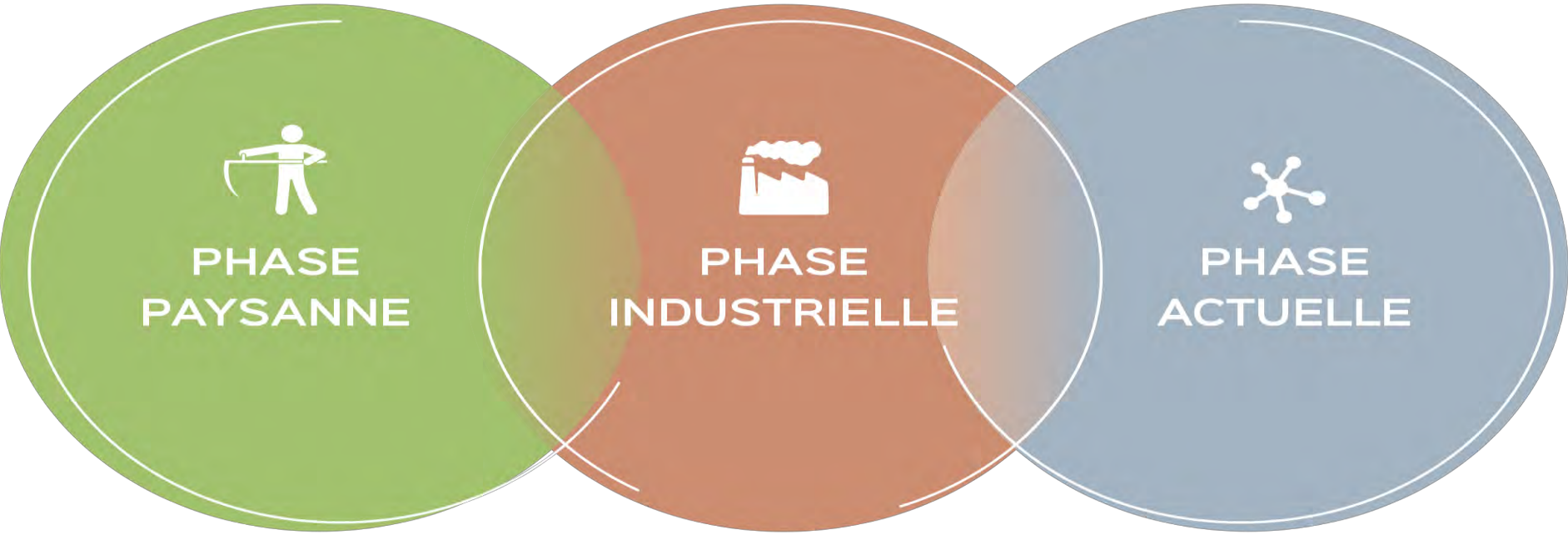
Notre histoire



Jusqu'au début du 20^e siècle

1900-1980

Depuis les années 1990-2000



PHASE
PAYSANNE

PHASE
INDUSTRIELLE

PHASE
ACTUELLE

Produire et échanger
de la nourriture

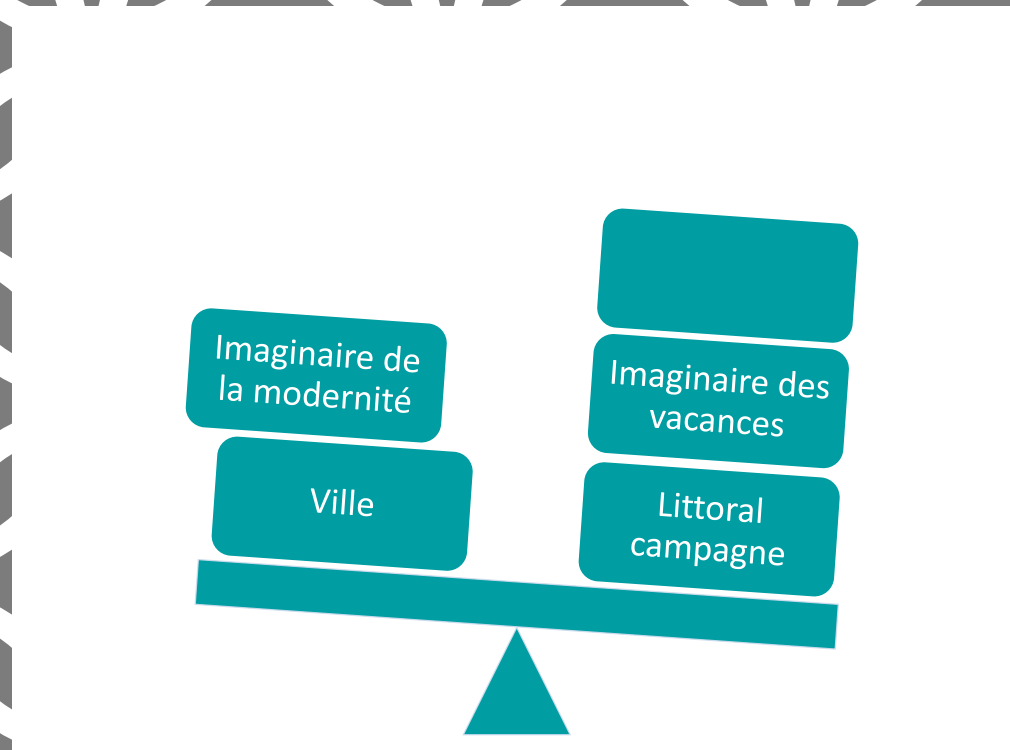
Produire et échanger
des biens matériels

Produire et échanger
de la connaissance, des idées

Agriculture

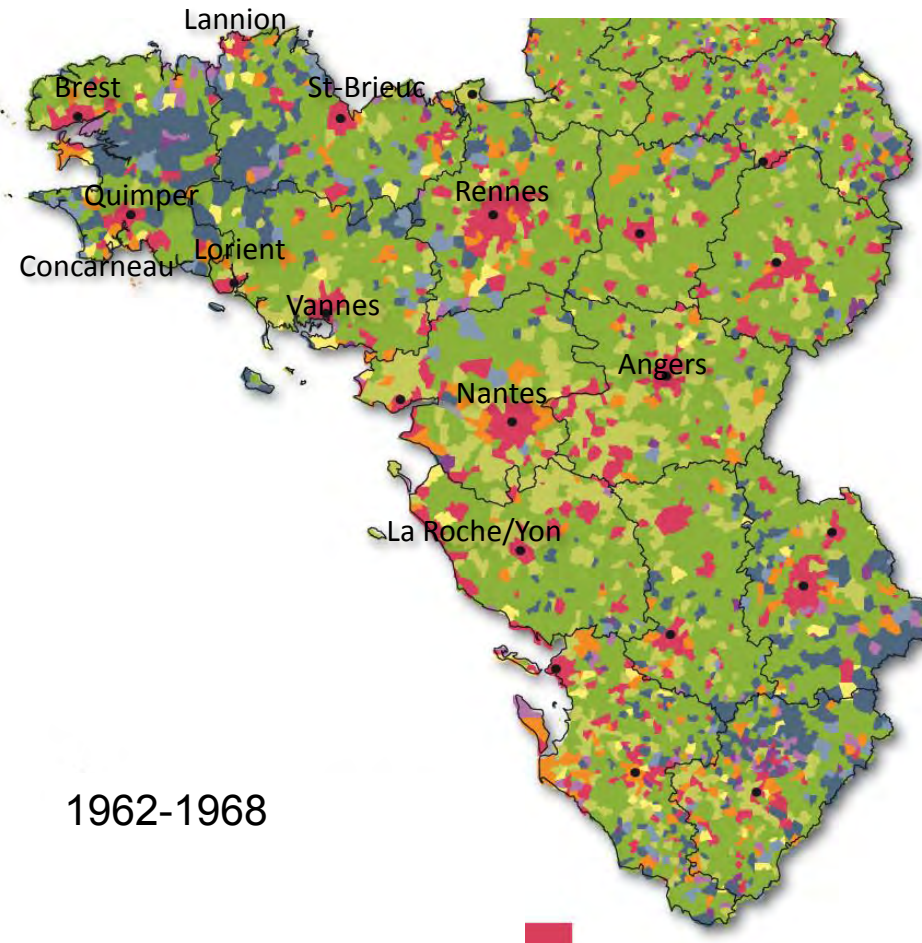
Industrie

Création

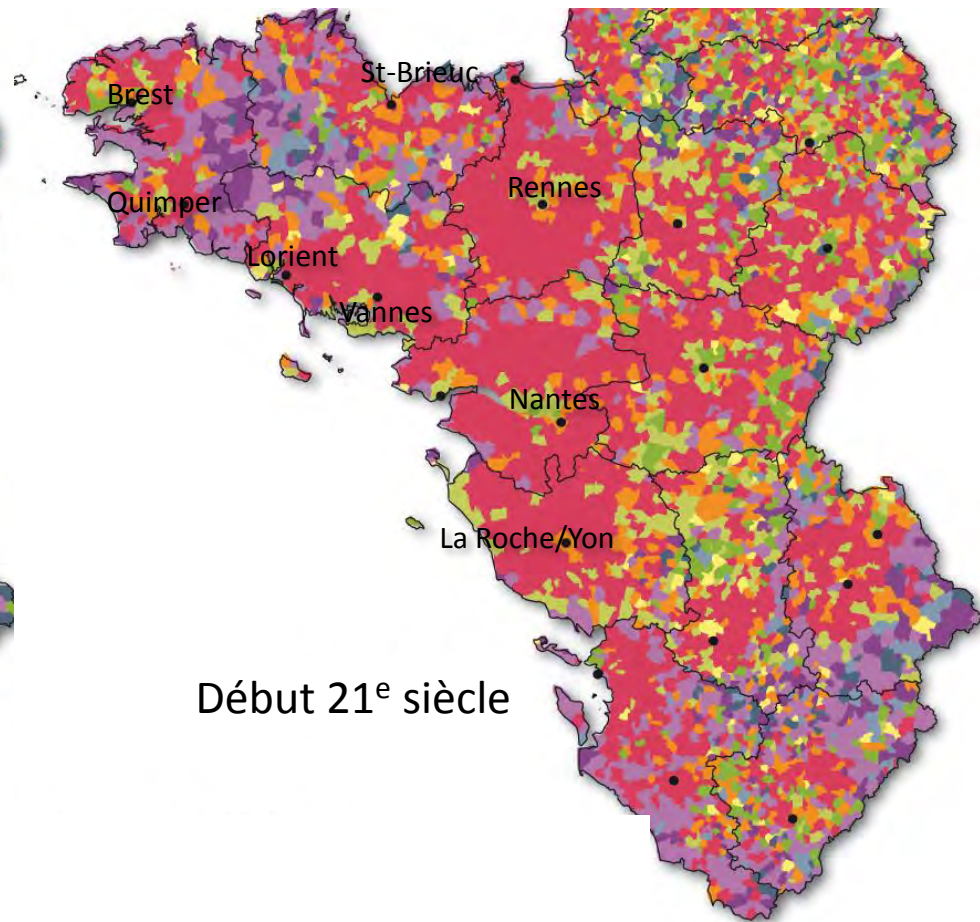


LE BALANCIER DÉMOGRAPHIQUE

De l'exode rural à la ruée vers les campagnes



1962-1968



Début 21^e siècle

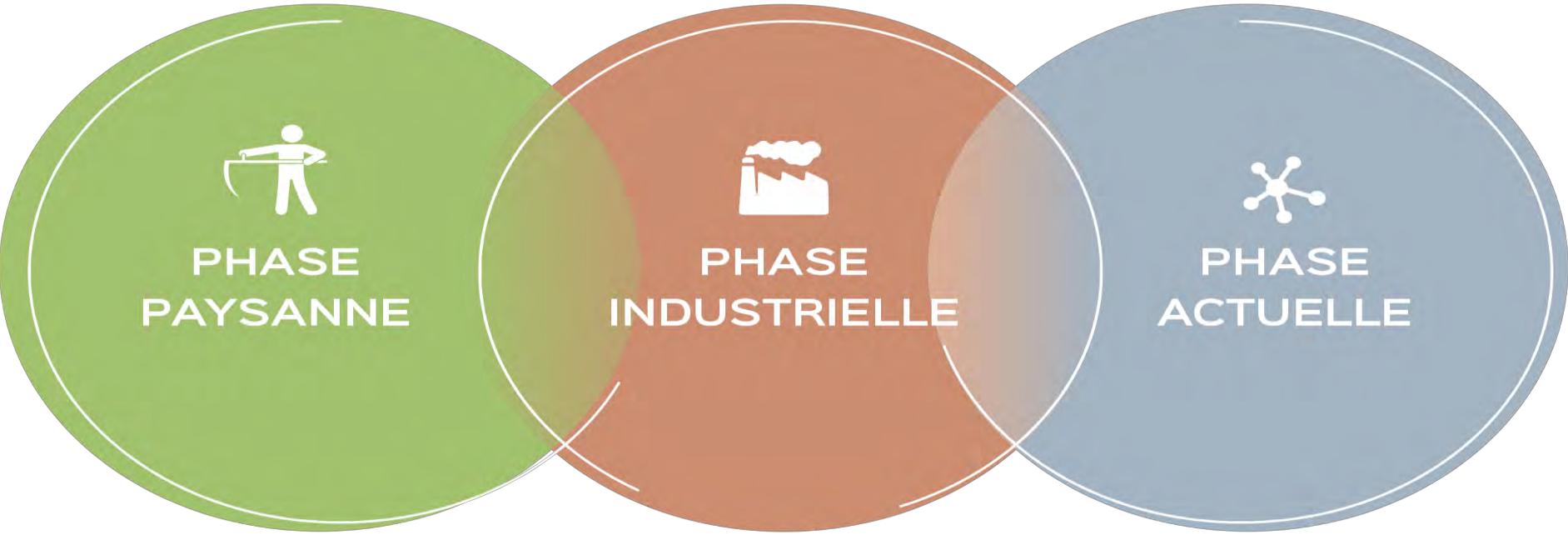


ENJEU n°1
VOTRE TERRITOIRE
COMME CADRE DE VIE

Jusqu'au début du 20^e siècle

1900-1980

Depuis les années 1990-2000



PHASE
PAYSANNE

PHASE
INDUSTRIELLE

PHASE
ACTUELLE

Peuplement dispersé
pour produire

Peuplement concentré
pour produire

Peuplement dispersé
pour habiter

Campagnes
Nature anthropisée

Villes
Artificialisation

Aires
résidentiało-productives

* point de vigilance

Imaginaire
De l'abondance

Imaginaire
de la modernité

Imaginaire
des vacances

Jusqu'au début du 20^e siècle

1900-1980

Depuis les années 1990-2000



PHASE
PAYSANNE



PHASE
INDUSTRIELLE



PHASE
ACTUELLE

- Se sentir comme en vacances, partout et tout le temps :
- Dans le logement : le jardin, la terrasse, le barbecue, la piscine
- Dans les lieux de vie : les plus beaux villages de France
- Au travail : Friday wear, fin du bureau, qualité de l'environnement de travail
- Dans la consommation : le marché de Provence





UN CADRE DE VIE
EN RÉSONNANCE AVEC L'IMAGINAIRE DES
VACANCES

LES LEVIERS
POUR AGIR CONCRÈTEMENT



- Réintroduire **beauté** et « *cacophonie* » en aménagement



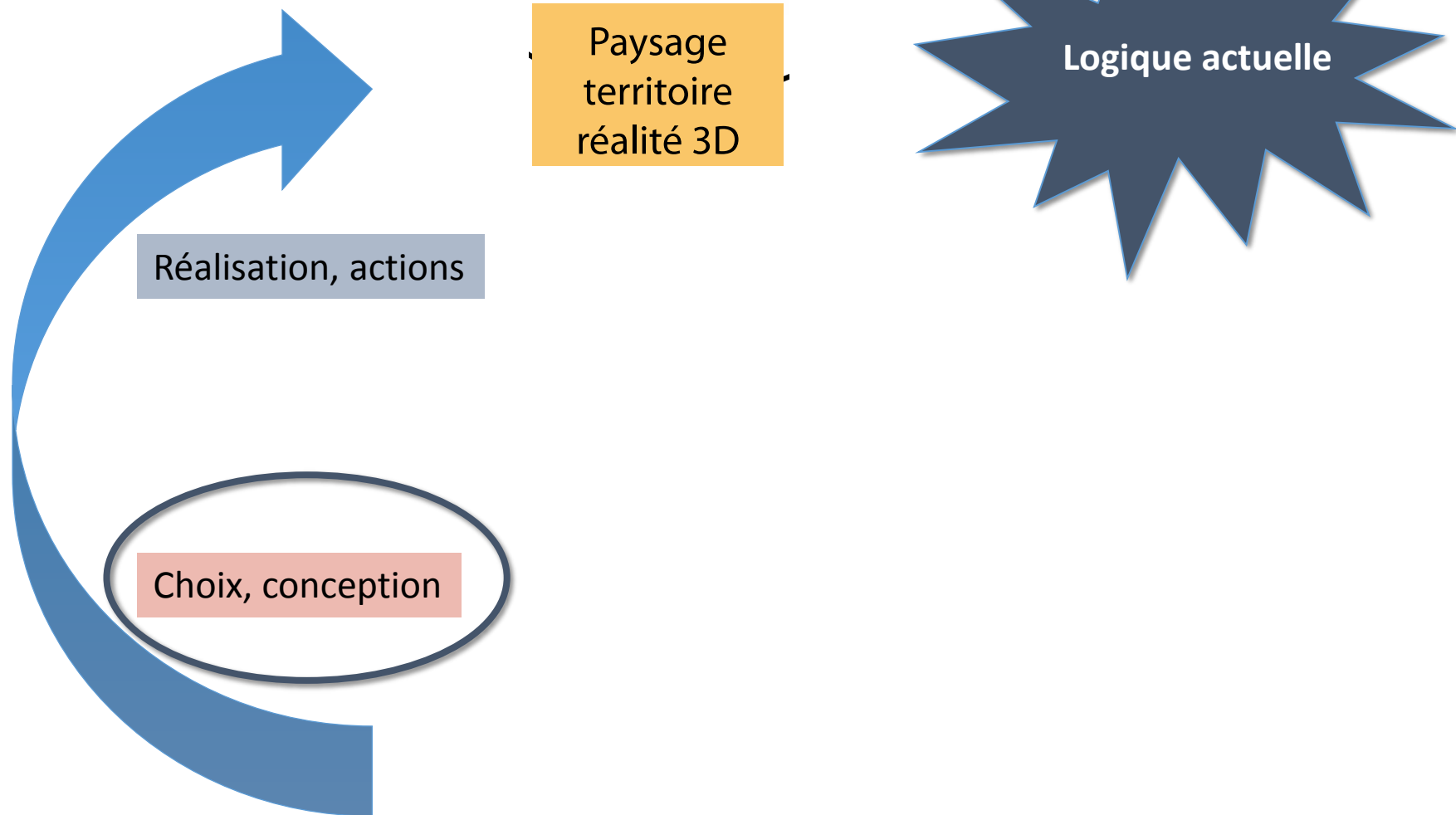
- **Intensifier la vie**

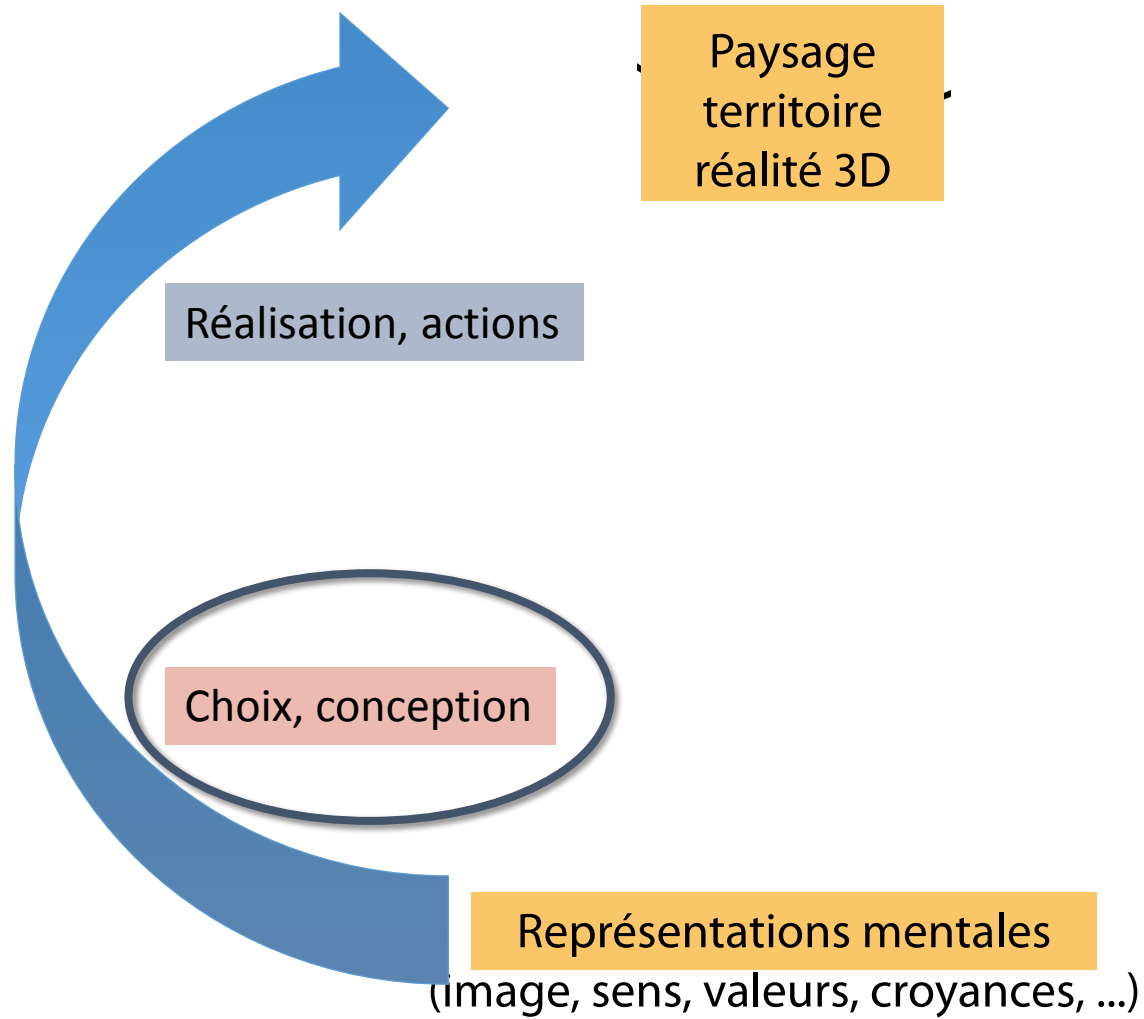
- = Intensifier les usages**

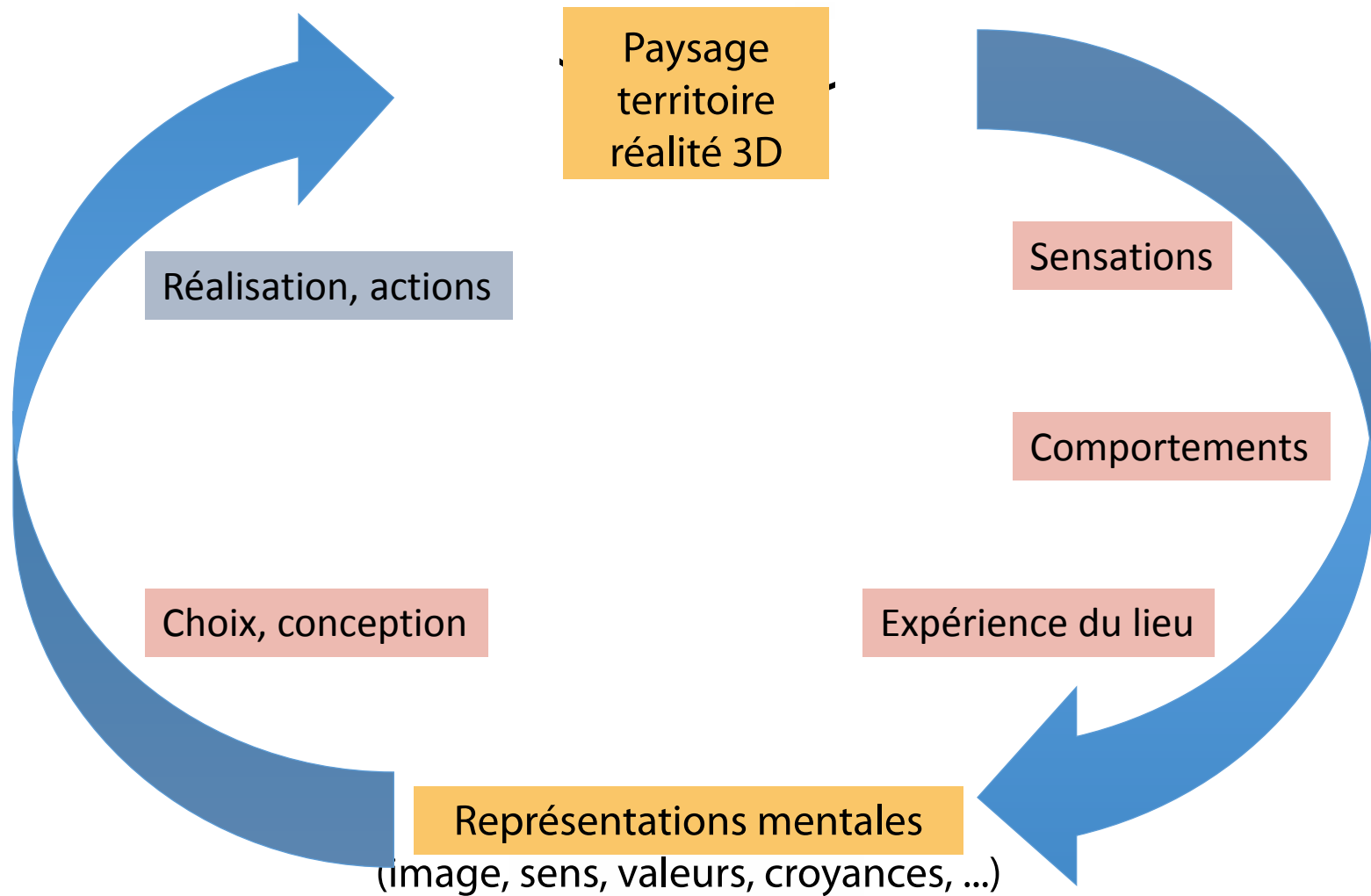
- = Abandonner le zonage pour retrouver la mixité**



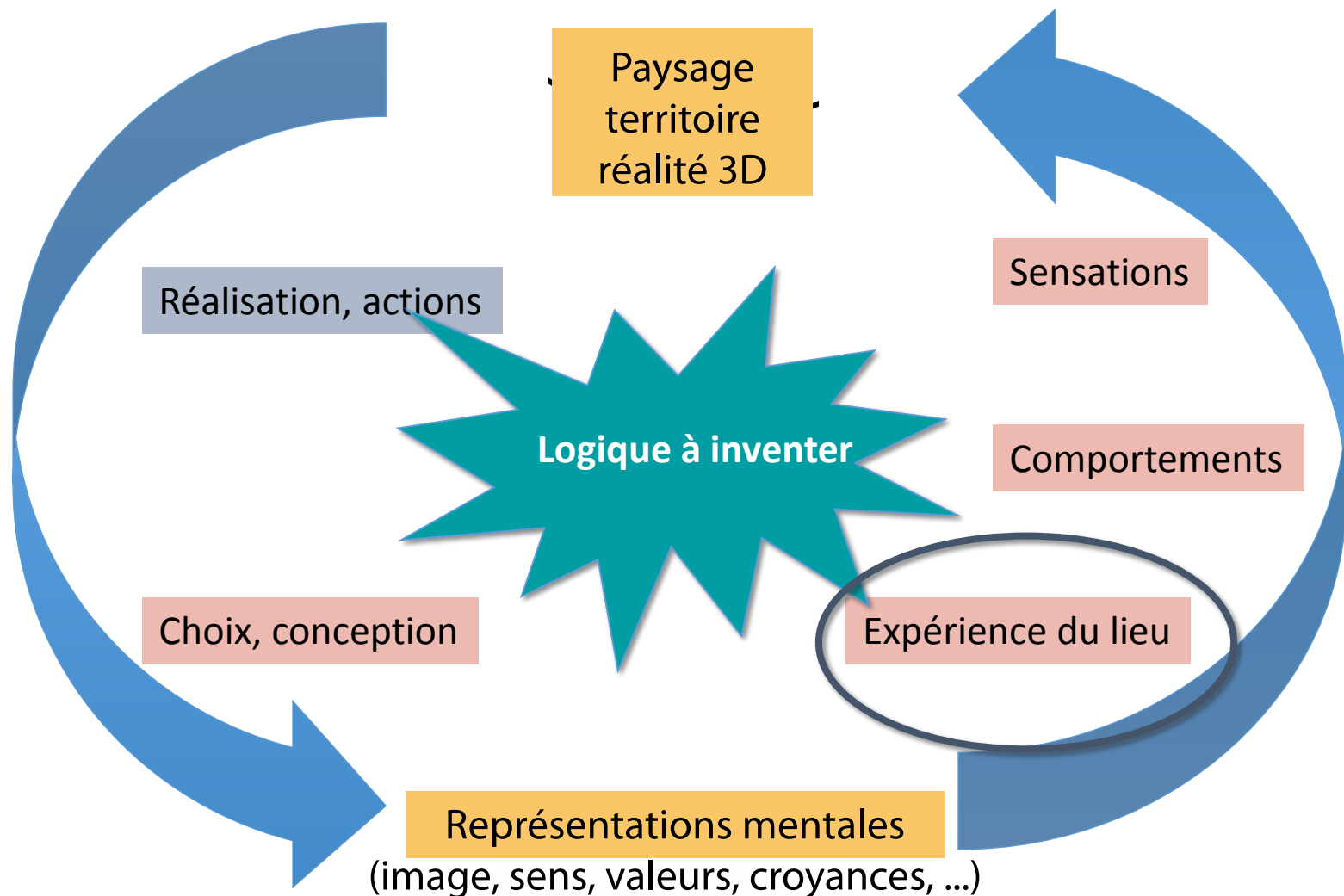
Inverser le chaînage de réflexion en aménagement

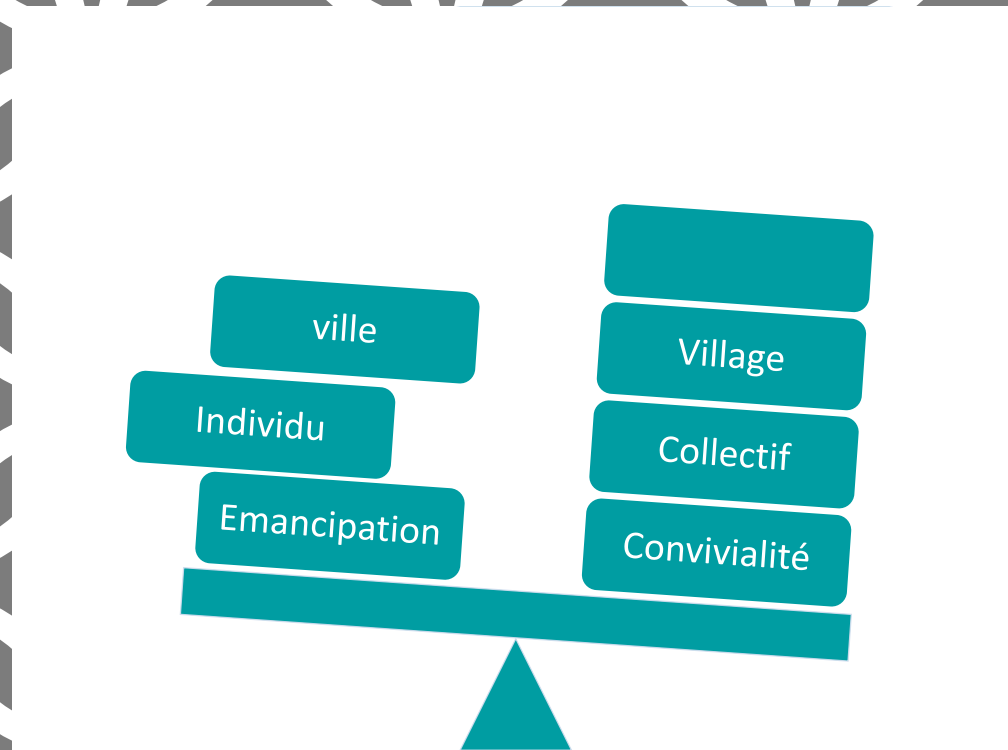






Inverser le chaînage de réflexion en aménagement





LE BALANCIER DES PRATIQUES

- De l'émancipation urbaine à la convivialité villageoise



La communauté

L'individu

Les communautés
d'individus



PHASE
PAYSANNE



PHASE
INDUSTRIELLE



PHASE
ACTUELLE



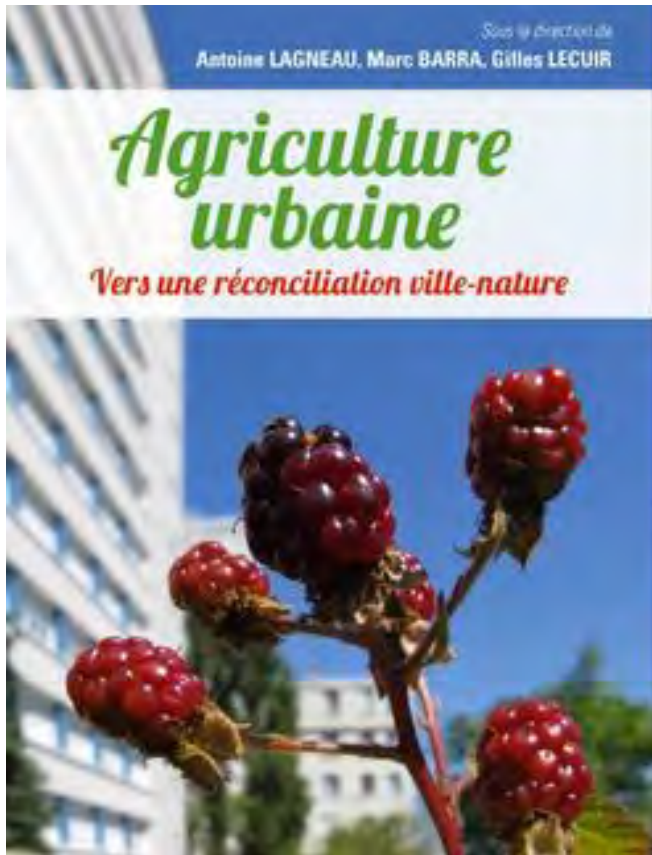
ENJEU n°2
VOTRE TERRITOIRE
COMME MODE DE VIE





UN MODE DE VIE EN RÉSONNANCE AVEC
LA CONVIVIALITÉ, LE COLLECTIF,
LA DURABILITÉ, L'AUTONOMIE, ...

* point de vigilance

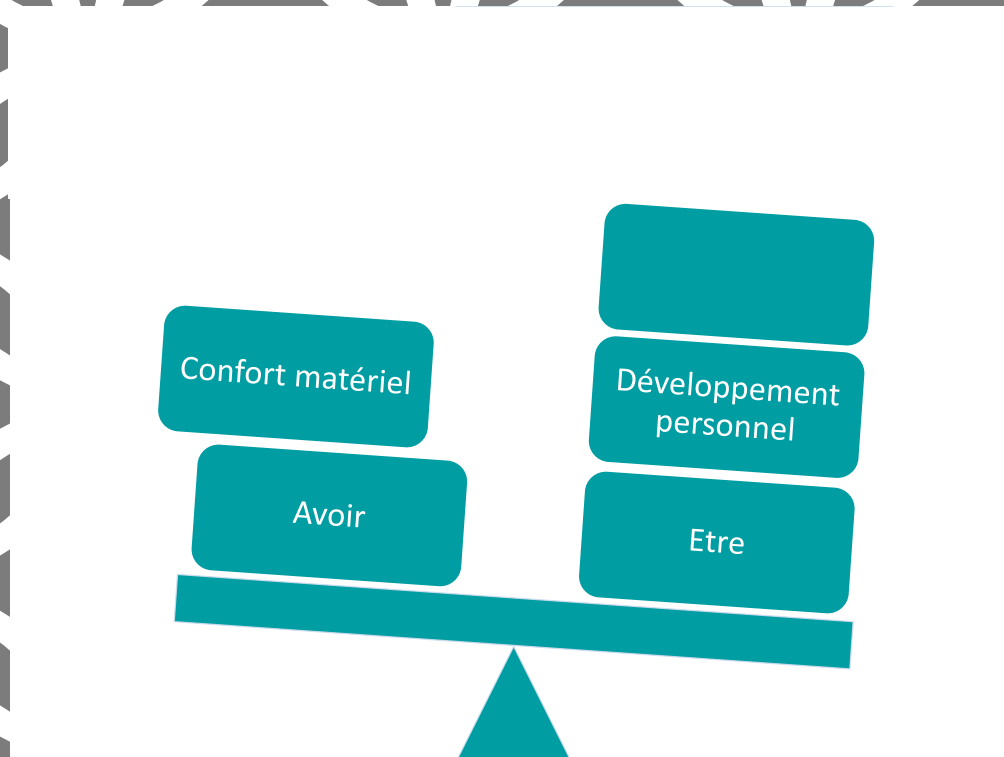


LES LEVIERS
POUR AGIR CONCRÈTEMENT



Que la campagne soit **fière d'être** la campagne





LE BALANCIER DU SENS

De l'avoir à l'être



Le progrès
matériel

Le développement
personnel



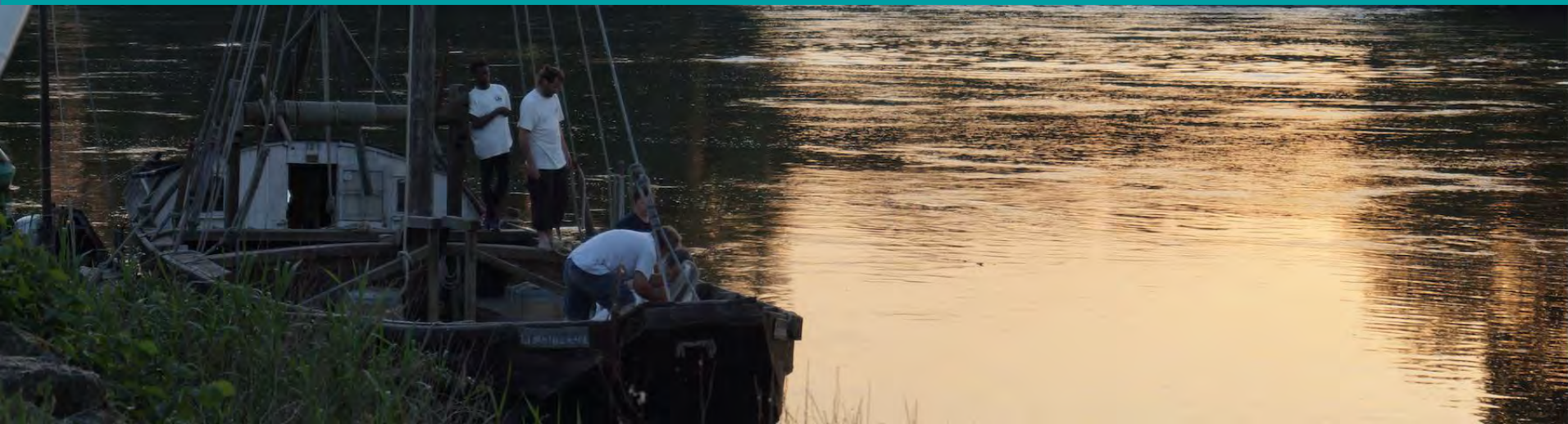
PHASE
PAYSANNE



PHASE
INDUSTRIELLE



PHASE
ACTUELLE



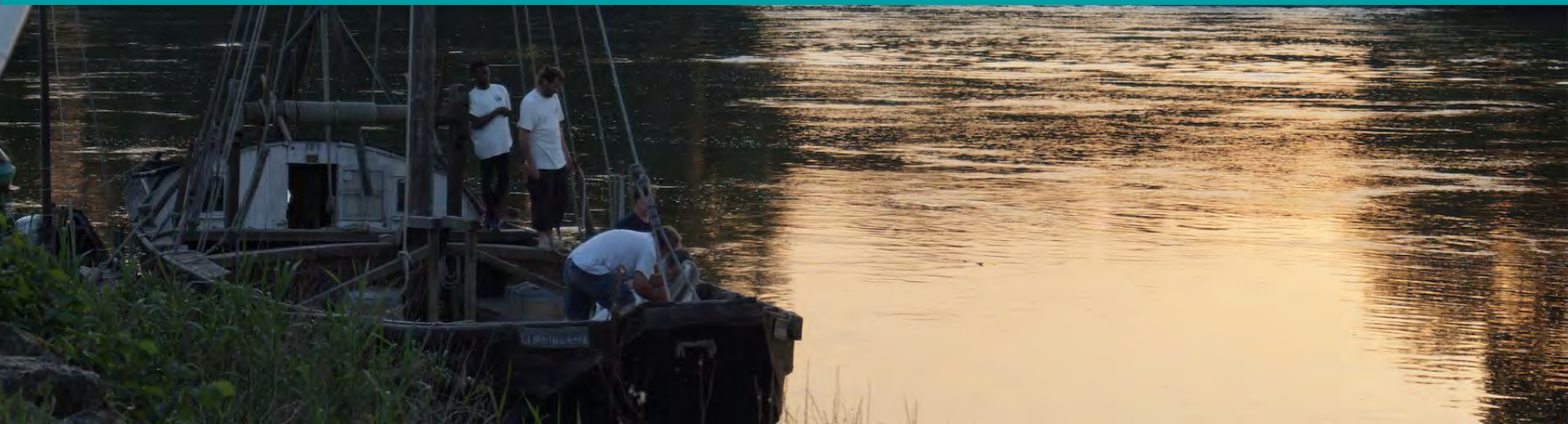
ENJEU n°3
VOTRE TERRITOIRE
LIEU QUI PREND SOIN DE L'ÊTRE

* point de vigilance

L'égarement individuel et collectif

dans un **espace-temps en mutation**





ENJEU n°3
VOTRE TERRITOIRE
COMME LIEU DE BIEN-VIVRE

LES LEVIERS
POUR AGIR CONCRÈTEMENT



Défendre la **diversité** des lieux



Donner des repères dans l'espace et le temps

La nuit et les étoiles, les saisons, l'histoire, ...

Les centres, les limites, les paysages, le noms des lieux et des rues, ...



Revaloriser l'espace public

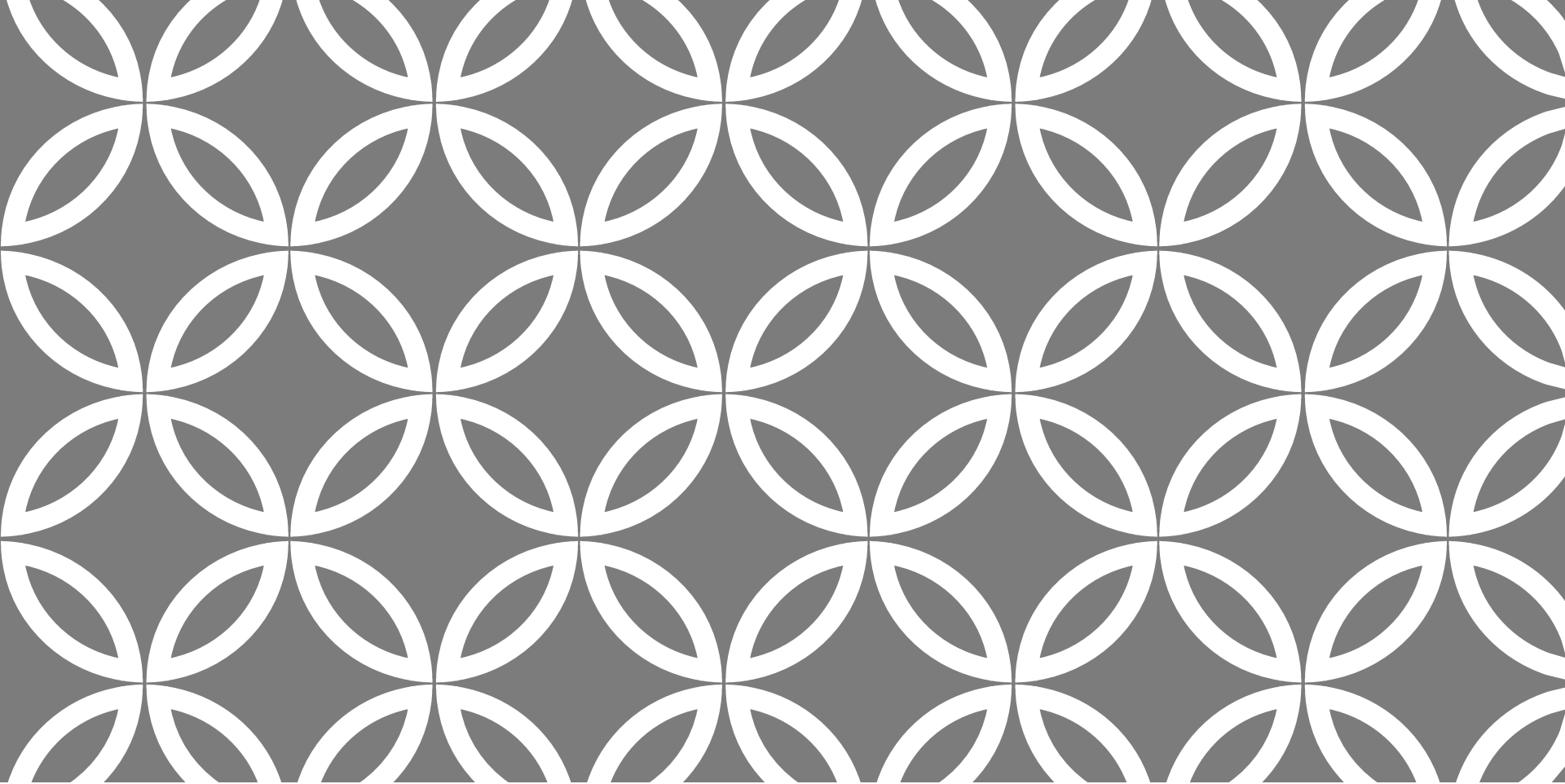
pour revaloriser

la **relation aux autres**



Expliciter **le sens** (**signification** et **direction**)
de de nos aménagements
au-delà de leur efficacité comptable





CONCLUSION



Conclusion

Une grande mutation est en cours



**PHASE
PAYSANNE**



**PHASE
INDUSTRIELLE**



**PHASE
ACTUELLE**

La révolution de la modernité

1960



PHASE
PAYSANNE

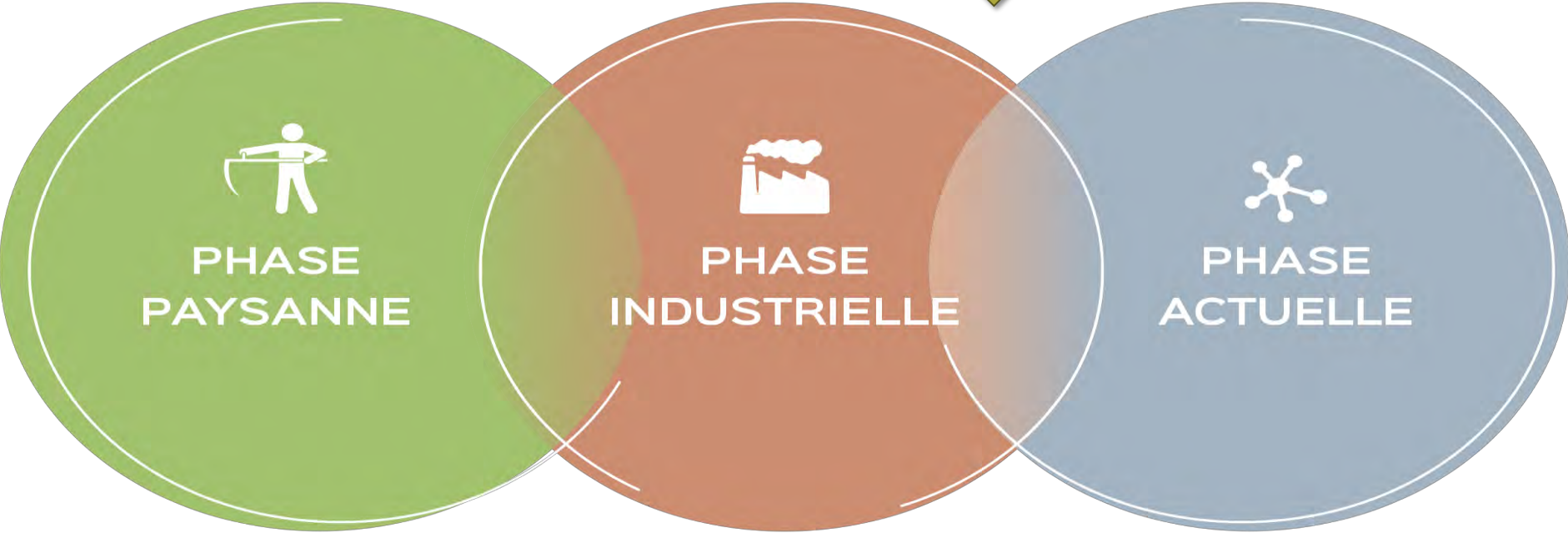


PHASE
INDUSTRIELLE

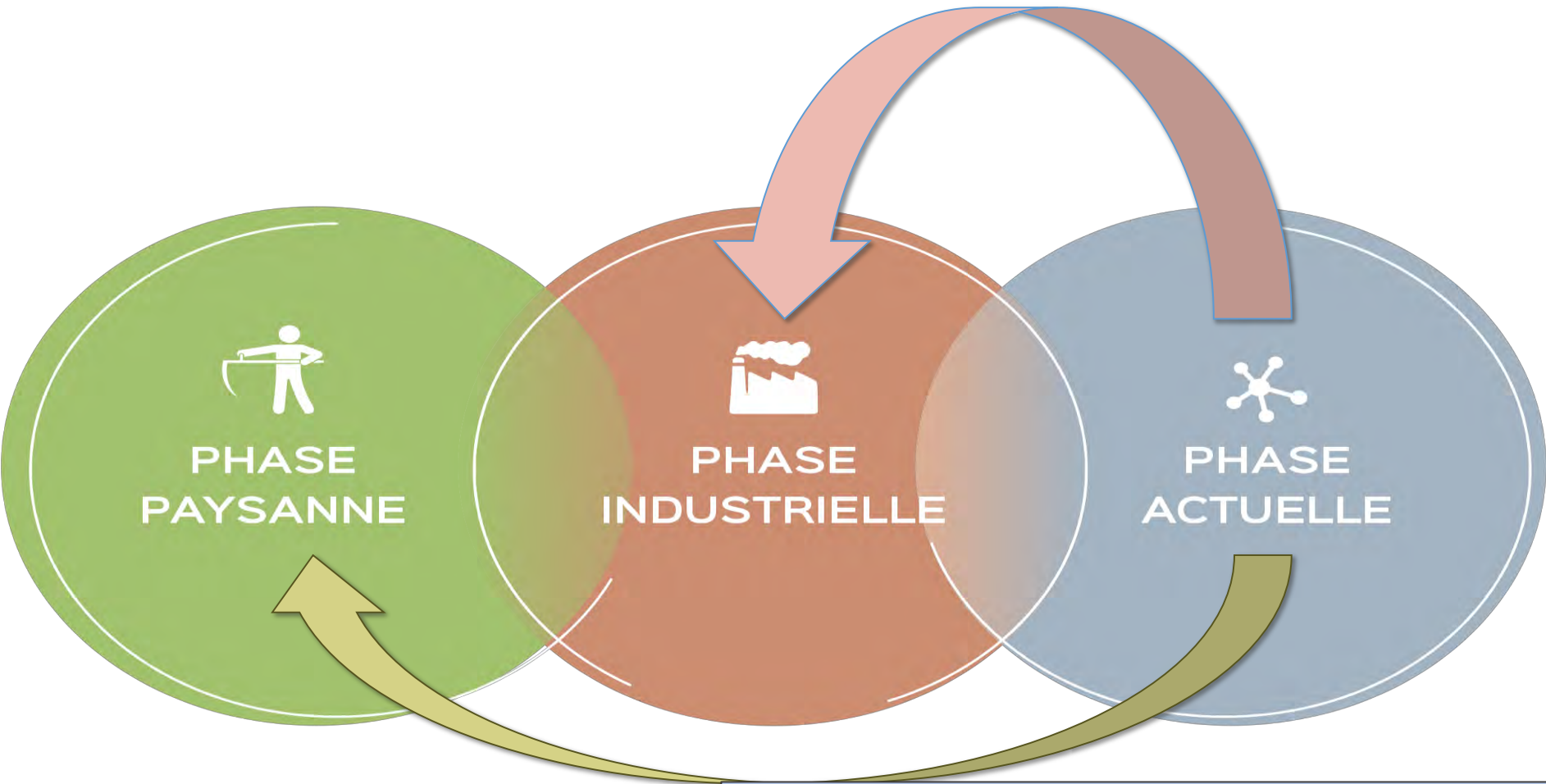


PHASE
ACTUELLE

Une nouvelle révolution
Aujourd'hui



Bilan et remise en cause
de la modernité



Bilan et réappropriation contemporaine
de l'héritage paysan

OPÉRATIONS ET CO-OPÉRATIONS DANS L'HABITAT

COMMENT FINANCER LES OPÉRATIONS D'HABITAT ?

MARION ETIENNE - DIRECTRICE GÉNÉRALE ADJOINTE - NEXITY GFI

JULIEN QUISTREBERT - PRÉSIDENT DE COLLECTICITY

YVES-MARIE ROLLAND - DIRECTEUR GÉNÉRAL - LOGIS BRETON

LES NOUVEAUX MODÈLES DE PRODUCTION DANS L'HABITAT

FRANÇOIS MARTIN - CONSEIL EN STRATEGIE - DDTM DU FINISTÈRE

SAMUEL LANOÉ - ACCOMPAGNATEUR DE PROJET - EPOK

OPÉRATIONS ET CO-OPÉRATIONS DANS L'HABITAT

COMMENT FINANCER LES OPÉRATIONS D'HABITAT ?

MARION ETIENVRE - DIRECTRICE GÉNÉRALE ADJOINTE - NEXITY GFI

JULIEN QUISTREBERT - PRÉSIDENT DE COLLECTICITY

YVES-MARIE ROLLAND - DIRECTEUR GÉNÉRAL - LOGIS BRETON

OPERATIONS ET CO-OPÉRATIONS DANS L'HABITAT

LES NOUVEAUX MODÈLES DE PRODUCTION DANS L'HABITAT

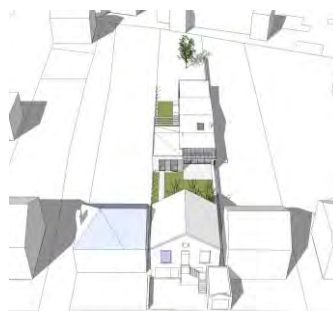
FRANÇOIS MARTIN - CONSEIL EN STRATEGIE - DDTM DU FINISTÈRE

SAMUEL LANOÉ - ACCOMPAGNATEUR DE PROJET - EPOK

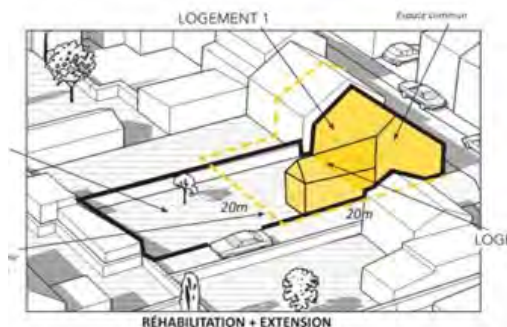
LES BÂTIS EXISTANTS



LES FONCIERS EXISTANTS



LE FONCIER PÉRI-URBAIN : LA MÉTHODE « BIMBY » (CEREMA, BENOIT LE FOLL & DRUID MIET, 2009-2012)



LE FONCIER INFRA-URBAIN : LA MÉTHODE « TY + TY » (ENSAB, ATELIER PHILIPPE MADEC ARCHITECTE)

L'ÉCO-CONSTRUCTION



LES CENTRALITÉS



L'URBANITÉ



DES PAYSAGES « URBAINS » QUI NI UNIFORMES, NI CACOPHONIQUES : « L'INDIVIDUATION »



DES ESPACES URBAINS QUI ARTICULENT LE PRIVATIF ET LE COLLECTIF : MÉTHODE « MA RUE QUI MUE »

LE CONVIVIALISME



Ecocum (L'opheret)



Cie RIT (St Germain sur Ile)



Les voisins volontaires (St Nolf)



Ti kellig (Plomelin)



Architecture habitée (Logis Breton, Quimper)


**LE LOGIS
BRETON**
Promoteur de bonheur

A/ Les "approches-types" des réalisations pionnières



A VENIR... (2019)
L'ÔôBerge // Dol de Bretagne (35)
Les Toits Partagés // Lorient (56)

A/ Les "approches-types" des réalisations pionnières



EKOUMENE - Brest (29) / 2015

6 logements // Paliers, buanderie, local vélo, local associatif

A/ Les "approches-types" des réalisations pionnières



La CieRit // St Germain sur Ille (35) / 2014

4 logements // Salle commune, atelier, allée Nord, // Centre-bourg

A/ Les "approches-types" des réalisations pionnières



LE GRAND CHEMIN // Chevaigné (35) / 2011
12 logement // Salle commune, atelier, buanderie, jardins // ZAC

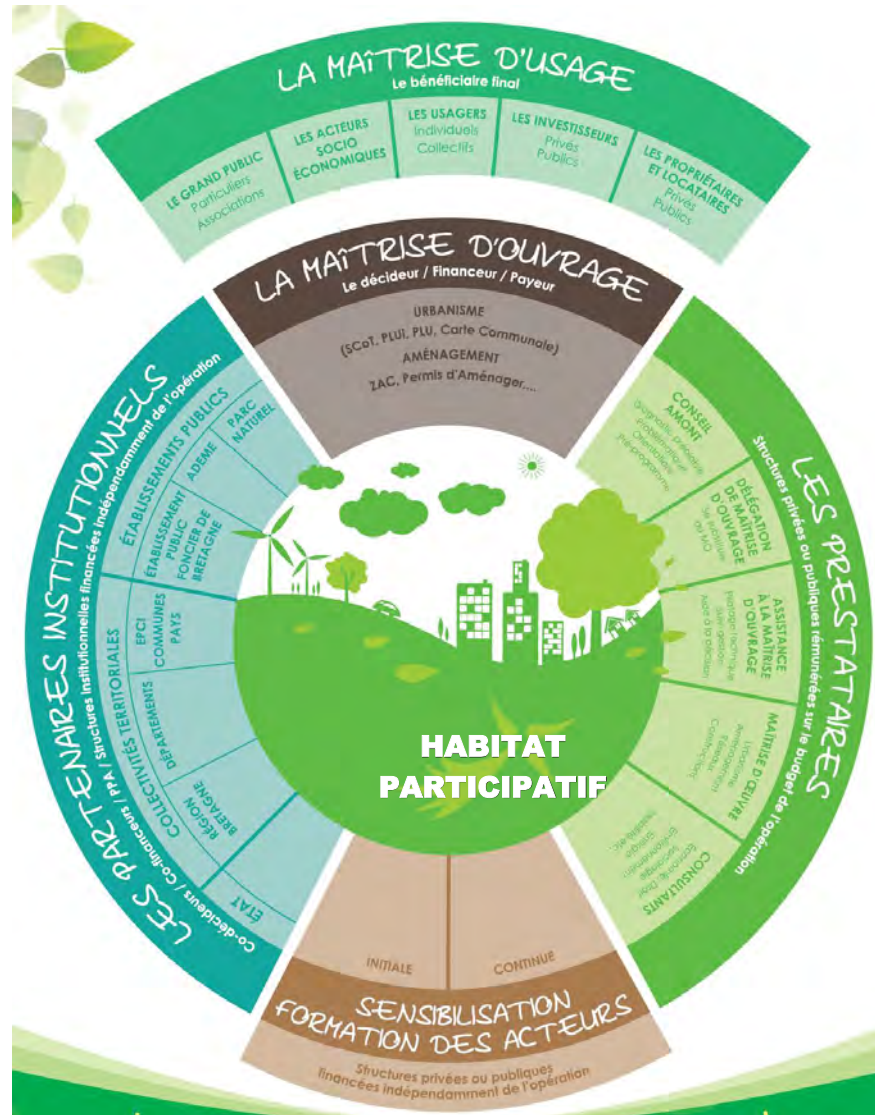
A/ Les "approches-types" des réalisations pionnières



LE FIL // Le Bono (56) / 2014

4 logements // Salle commune, atelier, buanderie, jardins // ZAC

LE DÉVELOPPEMENT DES SYNERGIES LOCALES



CONCLUSION

QUIMPER CORNOUAILLE VOUS REMERCIE DE VOTRE PARTICIPATION

Merci de bien vouloir remplir le questionnaire de satisfaction

