

Synthèse du scénario de référence

Cornouaille 2030

Vendredi 3 juin 2016

6^e rendez-vous
de la Cornouaille

Quimper
Cornouaille
Développement





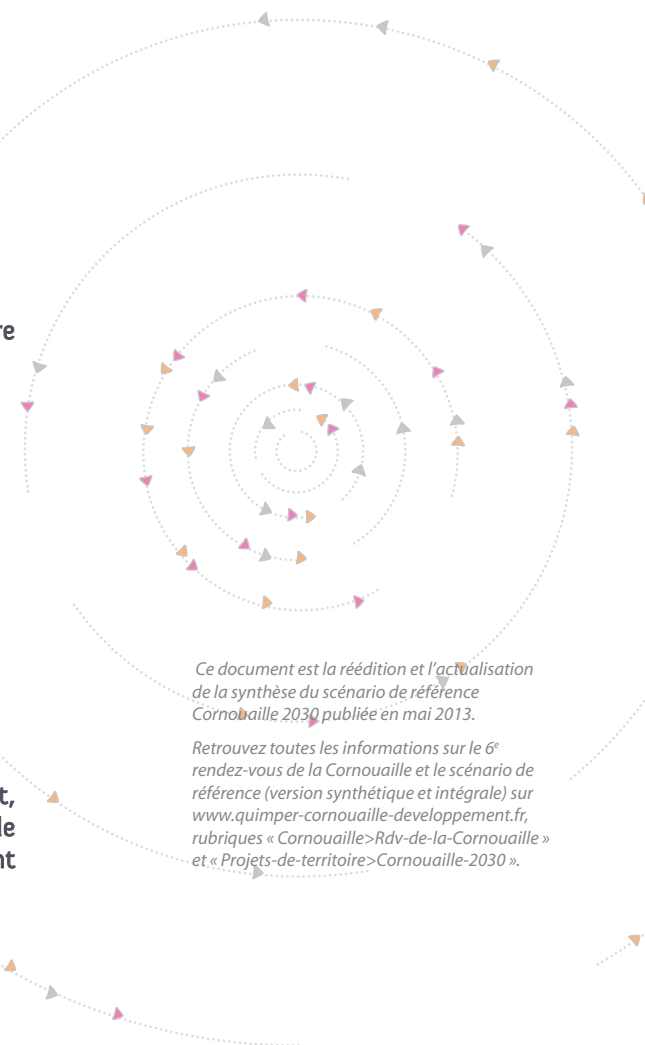
En 2013, le scénario de référence Cornouaille 2030 définissait la vision stratégique, les grands enjeux et les objectifs partagés à l'échelle du territoire.

Forte de cet acquis, la Cornouaille doit désormais s'atteler à une tâche incontournable dans un contexte de compétition des territoires : valoriser les atouts qui lui sont propres, en interne comme à l'extérieur, séduire et attirer des publics variés afin d'assurer son développement de façon équilibrée et maîtrisée.

Mais d'ailleurs, la Cornouaille existe-t-elle ? Est-elle identifiée comme un territoire homogène et cohérent ? Quels sont les marqueurs qui constituent son identité ? Peut-elle se différencier et se positionner clairement aux yeux de ses habitants, d'investisseurs, de visiteurs ?

A ces questions volontairement dérangeantes, nous répondrons de façon collective, avec le concours d'experts du développement et de la stratégie des territoires.

Ludovic Jolivet,
président de
Quimper Cornouaille Développement



Ce document est la réédition et l'actualisation de la synthèse du scénario de référence Cornouaille 2030 publiée en mai 2013.

Retrouvez toutes les informations sur le 6^e rendez-vous de la Cornouaille et le scénario de référence (version synthétique et intégrale) sur www.quimper-cornouaille-developpement.fr, rubriques « Cornouaille>Rdv-de-la-Cornouaille » et « Projets-de-territoire>Cornouaille-2030 ».

ÉLÉMENTS DU DIAGNOSTIC

Notre territoire

Au regard des facteurs externes d'évolution et des enjeux particuliers attachés au territoire, le scénario de référence entend proposer une vision volontaire où le territoire se projette vers un avenir souhaité, à partir d'une situation de départ marquée à la fois par des points forts et par des éléments plus contrastés :

■ **périphérique, excentré et vaste**

[territoire situé à l'extrémité d'une région elle-même périphérique par rapport aux dynamiques centrales de l'Europe et s'étendant sur une grande surface géographique]

■ **entouré de territoires peuplés et aux centralités fortes**

[alors que les territoires voisins prennent la forme de grosses agglomérations, la Cornouaille apparaît moins compacte. Elle ne peut compter sur son poids démographique pour faire jeu égal avec les ensembles existants ou en devenir potentiel qui la bordent immédiatement (Pays de Brest-Morlaix, Pays de Lorient-Vannes-Auray)]

■ **Quimper Communauté, une centralité de poids limité**

■ **fort de nombreuses facettes et composantes identitaires**

[grand nombre de leviers de développement diversifiés et de grande qualité possibles]

■ **à identités fortes** [relayées par un tissu social riche de proximités et de solidarités]

■ **littoral et attractif**



Des facteurs influençant la Cornouaille

Des hypothèses sous-jacentes au scénario de référence ont pu être faites sur l'évolution de divers facteurs externes, favorables ou défavorables, sur lesquels le territoire ne dispose pas de leviers, mais que le scénario identifie, et au regard desquels il se préoccupe de déployer une stratégie cohérente :

- **l'attraction du littoral** [poursuite du mouvement d'attraction vers le littoral breton pour les flux résidentiels et les activités économiques]
- **le vieillissement de la population** [affirmation du vieillissement de la population comme une donnée motrice pour l'évolution des territoires dans les deux décennies à venir]
- **une demande forte de produits alimentaires, évoluant vers santé et bien-être** [maintien d'une demande forte à l'échelle mondiale, créant un environnement favorable à une adaptation de l'agriculture productive bretonne et à un environnement économique et social renouvelé. Montée des thématiques alliant santé et alimentation, notamment des produits de la mer]
- **l'affirmation environnementale** [confirmation d'une forte sensibilité environnementale de l'opinion publique et au cœur des politiques nationales. Risque de persistance, en dépit des efforts faits, de la présence épisodique ou chronique d'**algues vertes**]
- **l'enjeu énergétique** [progression de l'acuité des questions énergétiques, à la fois en ce qui concerne la production, consommation et stockage de l'énergie]
- **les nouvelles technologies** [affirmation très forte du virtuel et des technologies numériques dans les usages, en incluant notamment le développement de la **domotique**]
- **l'évolution des modes de consommation** [évolution générale vers un renforcement des attentes autour d'un usage des biens non nécessairement associé à leur possession : location, troc, partage, échange de services...]
- **les ressources** [hypothèse de raréfaction des ressources publiques disponibles, de pression forte dans le sens d'une rationalisation des organisations. Des problèmes liés à la diminution des ressources des populations locales notamment pour les retraités]
- **la réforme territoriale*** [loi MAPTAM, recomposition des régions et loi NOTRe redistribuent les cartes en matière de compétences et de périmètre des collectivités locales]



*Nouveau facteur influençant la Cornouaille apparu depuis 2013, date de l'élaboration du scénario de référence.

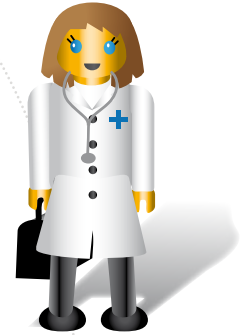
Les enjeux du territoire

Au regard de ces facteurs d'évolution divers enjeux, adossés aux caractéristiques du territoire et pouvant interférer avec eux, ont été mis en évidence par les scénarios exploratoires. On peut rapidement citer :

- **l'évolution de l'agriculture** [devenir de l'élevage bovin et perspectives potentielles d'évolution vers diverses formes de **végétalisation**]
- **la vitalité des centre-bourgs et centre-villes**
- **quelle économie : productive ou présentielle¹ ?**
La Cornouaille ayant une carte à jouer sur les deux
- **les usages potentiels du littoral** [aujourd'hui constitués essentiellement par la pêche et le nautisme mais de nouveaux enjeux apparaissent en termes énergétiques et aquacoles. La capacité à accueillir les flux de population]
- **la place des jeunes** [créer un environnement favorable pour les maintenir et les attirer sur le territoire (formation, emploi...)]
- **les moyens de santé** [rationalisation permanente des établissements sanitaires, difficultés sur le plan de la démographie médicale. Pourtant le **vieillessement** de la population, au regard des différentes facettes potentielles que présente le phénomène sur le territoire, constitue un atout]
- **place et développement des flux touristiques** [face à une concurrence de plus en plus forte, notre éloignement géographique doit pouvoir être un avantage]
- **cohésion du tissu territorial** [habitudes de travailler ensemble favorables à la démarche]
- **adhésion de la population et acteurs locaux**, [notamment économiques, aux dynamiques et aux stratégies de territoire]
- **différenciation ou banalisation du territoire ?**
- **capacité à mettre en œuvre une action collective au service d'objectifs partagés.**

1 Les activités présentielles sont les activités mises en œuvre localement pour la production de biens et de services visant la satisfaction des besoins de personnes présentes dans la zone, qu'elles soient résidentes ou touristes.

Les activités non-présentielles sont déterminées par différence. Il s'agit des activités qui produisent des biens majoritairement consommés hors de la zone et des activités de services tournées principalement vers les entreprises de cette sphère. (INSEE)





SCÉNARIO DE RÉFÉRENCE

« D'une communauté de destin à un territoire de destination »

La volonté exprimée par le scénario de référence est de rendre la Cornouaille visible, d'affirmer sa centralité sur le fondement de l'attractivité résultant de la mise en valeur de ses qualités propres, et de la doter d'une capacité plus grande à peser sur son environnement intérieur et extérieur, tout en préservant le très fort capital

de solidarité qui caractérise son tissu social et humain : il s'agit, au total, de dessiner des perspectives justifiant des efforts à mener pour ajuster les ambitions de la Cornouaille aux promesses de son potentiel et aux attentes de ses acteurs et de sa population.

Trois axes constituent le scénario de référence.

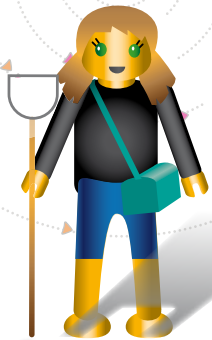
Axe 1 : un territoire de Bretagne qui existe par la richesse de ses diversités

Une Cornouaille maritime

- **Le territoire de référence de la pêche.** [gestion raisonnée des modes d'exploitation, présence des structures de distribution de masse et de compétences/ressources de formation. Promotion de la qualité du poisson débarqué]
- **Développement maîtrisé du nautisme.** [mise en réseau et gestion dynamique des ports à l'échelle cornouaillaise en dissociant au maximum l'usage du bateau de sa possession. Promotion active auprès

de clientèles extérieures et positionnement visible dans le domaine du nautisme léger]

- **Partage dynamique des usages du littoral** [à travers l'élaboration concertée des documents d'urbanisme à l'échelle du Pays]
- **Culture maritime en renouvellement continu** [processus de gestion intégrée des zones côtières (GIZC), développement des compétences mixtes au sein du monde de la pêche, implication du grand public et une éducation donnée aux jeunes]



Une Cornouaille inspiratrice et de caractère

- **Qualité des milieux naturels et des ressources en eau** [qui parle pour la Cornouaille]
- **Des paysages, des sites à grande échelle et visibles de loin**
- **Une Cornouaille « à l'aise en Breizh »**
[grâce à des pratiques culturelles diversifiées dont une part significative prend ses racines dans la culture populaire et la langue bretonne]
- **La Cornouaille, de l'inspiration à l'innovation,**
[grâce à des composantes identitaires en relation avec l'imaginaire et la création]

Une Cornouaille stimulante et saine

- **Une Cornouaille « bien dans son assiette »**
[avec la production d'aliments sains et de qualité (produits de la mer)]
- **Une Cornouaille de bien-être naturel** [avec l'image d'un territoire façonné par les éléments naturels]
- **Une Cornouaille sûre** [avec une qualité des relations interpersonnelles, des solidarités de proximité toujours vivantes et une vie associative riche]

La construction d'une destination touristique

- **Une destination en réseaux** [qui prend appui sur une offre de produits, d'événementiels et d'animations articulés entre eux et qui mettent en valeur des ressources très réparties permettant une irrigation de l'ensemble du territoire]
- **Une Cornouaille qui accueille**
[en se positionnant avec succès dans le tourisme d'affaires et en impliquant la population dans l'accueil des visiteurs]
- **Une Cornouaille qui s'équipe**
[avec de grandes infrastructures indispensables pour adosser au tourisme les flux marchands associés]





Axe 2 : un territoire d'énergies

Une force motrice productive, assise sur les activités primaires et sur l'alimentaire

■ L'agriculture

■ La force motrice de l'alimentaire

[contribution des collectivités publiques et de leurs partenaires institutionnels à l'animation des réseaux des entreprises et des acteurs de l'innovation et de la formation. Recherche d'une image tous publics affirmée du pôle alimentaire de Cornouaille]

Une stratégie d'impulsion publique autour des secteurs-clés de l'économie

■ Un territoire qui produit et stocke son énergie

[politiques volontaristes de développement des énergies renouvelables, politiques de rupture dans le domaine de la maîtrise de la consommation d'énergie, attention particulière pour la précarité énergétique]



■ Un pôle de compétence BTP

[entreprises performantes, évolutions constantes dans la construction en matière de maîtrise des consommations d'énergie, adaptation à l'arrivée de la domotique]

■ Un pôle d'économie de la santé

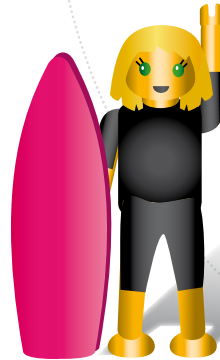
[stratégie de mise en place d'une offre de services diversifiés à destination de différents publics dans le domaine de la santé et du bien-être. Objectif : dégager les ressources complémentaires nécessaires pour contribuer au maintien de la qualité des politiques publiques de santé et d'aide à la personne tournées vers la population]

■ Une carte tertiaire productive

[l'utilisation des technologies de l'information et de la communication. Installation d'acteurs économiques tournés vers le numérique, avec l'accueil d'activités légères qui lui sont liées. Développement des usages collaboratifs des TIC dans le domaine des services à la population et aux entreprises]

Une synergie des acteurs autour de l'emploi et du tissu économique

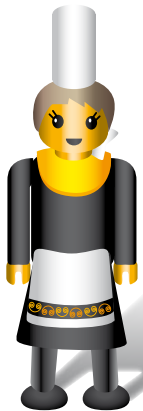
- **Une stratégie de développement économique réparti** [volonté d'irriguer en activités les secteurs autres que le seul bassin d'emplois de Quimper. Schéma de développement économique coordonné]
- **Un accompagnement dans l'animation du tissu économique** [les collectivités ont développé une culture de présence auprès des entreprises et de services au plus proche de leurs besoins. Les entreprises s'organisent plus collectivement, en impulsant des actions communes, parfois intersecteurs. Système de mutualisation de la logistique routière de ses entreprises]
- **Un support à la création et à la reprise d'entreprises** [la transmission des entreprises industrielles et artisanales fait l'objet de politiques territoriales très affirmées. Des actions de long-terme sont menées par les acteurs publics et les entreprises en vue de sensibiliser les jeunes à la création d'entreprise et d'accompagner les projets]
- **D'une Cornouaille créative à une Cornouaille innovante** [stratégie de renforcement des outils de formation, d'innovation et recherche sur le territoire]



Axe 3 : un territoire qui se rassemble

Un urbanisme qui fédère

- **Renouvellement des modes constructifs adaptés aux contextes du territoire** [stratégie de rupture avec les modes d'urbanisation antérieurs. Les communes rurales ont fait l'objet d'un accompagnement spécifique pour les aider à identifier et à mettre en œuvre des solutions adaptées à leurs identités et contextes respectifs. Promotion de la qualité des nouvelles urbanisations]
- **Revitalisation des centralités** [utilisation, de manière concertée et répartie, de l'ensemble des ressources urbaines et rurales valorisées au mieux, en termes de gestion économe de l'espace, a permis de gérer la capacité d'accueil de façon à répondre à la croissance de la population]
- **Parcours résidentiels et mixités** [maîtriser les effets de la pression foncière et préserver les mixités générationnelles et sociales sur le territoire. Mise en place d'outils de mutualisation d'une stratégie foncière et de politiques urbaines d'organisation du parcours du vieillissement]



- **Stratégies collectives autour du commerce dans les centralités** [stratégies coopératives des acteurs du commerce, en vue de valoriser ensemble les différentes centralités et de développer leur pouvoir d'attraction]
- **Appui aux communes et aux intercommunalités** [mutualiser l'ensemble des outils de nature à apporter aux élus des EPCI et des communes l'appui technique et financier nécessaire à la préparation et à la conduite de leurs opérations d'urbanisme.]



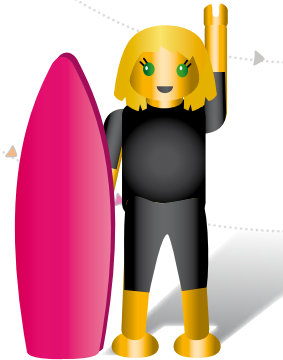
Des outils de mobilité qui connectent et qui irriguent


- **Connecter fortement la Cornouaille aux flux externes et irriguer l'ensemble de son territoire**
- **Mise en réseau du territoire avec la BGV**
[desserte TER dense des localités placées sur les deux lignes Quimper-Brest et Quimper-Lorient]
- **Irrigation du territoire en solutions de mobilités pour les secteurs diffus, péri-urbains et ruraux.**
[maillage de solutions permettant d'assurer la multimodalité tout en organisant la réponse aux besoins divers de mobilités diffuses.
Solutions innovantes : autopartage, covoiturage dynamique, PDE, plateformes mobiles (m-mobilité)]
- **Le maintien de la desserte aérienne** [bon niveau d'accès aux vols nationaux ainsi que de bonnes connexions vers l'international via Paris et Lyon]

La Cornouaille de 2030 s'affirme comme un territoire de destination et non de périphérie, qui assume le potentiel qui est le sien, qui devient visible et identifié, qui s'impose et qui pèse dans l'ensemble breton.

Une Cornouaille proche et solidaire

- **Accueil et maintien des jeunes**
[prendre en compte aussi complètement que possible les besoins des jeunes]
- **Mise en réseau des offres culturelles**
[privilégier une approche de proximité, qui respecte les dynamiques locales]
- **Soutien au tissu associatif**
[maintien d'une culture associative forte sur le territoire, facteur d'intégration et de lien social ainsi que d'éducation à l'engagement dans des projets d'intérêt général]
- **Développement des flux non marchands impliquant les populations urbaines et rurales**
- **Usages numériques pour les services à la population.** [développement des usages collaboratifs des TIC]
- **Accès aux outils numériques et aux lieux-ressources pour le grand-public**





Retrouvez toutes les informations sur le 6^e rendez-vous de la Cornouaille et le scénario de référence intégral sur www.quimper-cornouaille-developpement.fr, rubriques « Cornouaille>Rdv-de-la-Cornouaille » et « Projets-de-territoire>Cornouaille-2030 ».

www.quimper-cornouaille-developpement.fr



www.facebook.com/quimpercornouailledveloppement/



twitter.com/qcdwebmaster

Mise à jour et réédition de mai 2016

Crédits photographiques et cartographiques : Quimper Cornouaille Développement sauf mention contraire
Mise en page : GéDéz'ailes Communication - Quimper
Impression : Cloître imprimeurs (29800 St-Thonan) - Tirage : 1000 exemplaires

Première édition de mars 2013

Rédaction : Michel Canévet (élu référent démarche prospective cornouaillaise),
Loïc de Châteaubriant (Futuroouest), Betty Robert (QCD)
Conception : Maryse Brégeon et Betty Robert (QCD)

Crédits photographiques et cartographiques : Quimper Cornouaille Développement sauf mention contraire
Mise en page et illustrations : GéDéz'ailes Communication - Quimper
Impression : Cloître imprimeurs (29800 St-Thonan)

Quimper
Cornouaille
Développement

Quimper Cornouaille Développement (association loi 1901)
10 route de l'innovation · CS 40002 · 29018 Quimper Cedex
Tél : 02 98 10 34 00
Mail : contact@quimper-cornouaille-developpement.fr

